

2015年3月期 決算説明資料

2015年4月
いちよし証券株式会社

· 決算報告

2015年3月期決算報告（連結）

1. 収支の状況

(単位:百万円)

	2014年3月期	2015年3月期	前期比 増減率	前期比 増減額	2015年3月期			
					1Q	2Q	3Q	4Q
営業収益	25,241	20,413	19.1%	4,828	5,082	4,763	5,171	5,395
販売費・ 一般管理費	16,365	16,794	2.6%	429	4,115	4,075	4,283	4,319
経常利益	8,977	3,711	58.7%	5,266	992	696	905	1,116
特別利益	1,088	1,532	40.8%	443	468	690	373	-
特別損失	43	78	81.9%	35	9	27	12	28
法人税、住民税 及び事業税	2,359	1,645	30.3%	713	206	613	339	485
法人税等調整額	607	119	-	-	336	176	167	207
当期純利益	8,268	3,389	59.0%	4,878	907	919	757	804

投資有価証券売却益
負ののれん発生益

1,323百万円
208百万円

金融商品取引責任準備金繰入れ 40百万円
固定資産除却損 29百万円
減損損失 7百万円

連結比率 = 86.1:13.9
(営業収益ベース)

2 . 貸借対照表

(単位:百万円)

	2014年3月期	2015年3月期	前期末比増減率	前期末比増減額	
資産の部					
流動資産	40,060	40,613	1.4%	553	信用取引資産 + 1,705百万円 現金・預金 + 759百万円 募集等払込金 1,104百万円 トレーディング商品 616百万円
固定資産	8,662	7,628	11.9%	1,034	退職給付に係る資産 + 205百万円 ソフトウェア + 61百万円 投資有価証券 1,207百万円
資産合計	48,723	48,242	1.0%	480	
負債の部					
流動負債	15,033	13,805	8.2%	1,227	信用取引負債 + 1,135百万円 未払法人税等 1,697百万円 有価証券担保借入金 559百万円
固定負債等	1,426	745	47.7%	680	繰延税金負債 379百万円 退職給付に係る負債 305百万円 長期借入金 39百万円
負債合計	16,459	14,551	11.6%	1,908	
純資産の部					
純資産合計	32,263	33,690	4.4%	1,427	利益剰余金 + 1,318百万円 自己株式 + 440百万円 退職給付に係る調整累計額 + 328百万円 有価証券評価差額金 758百万円
負債・純資産合計	48,723	48,242	1.0%	480	

3 . 財務の状況

	2014年3月期	2015年3月期	前期末比増減
自己資本比率 (%)	66.0	69.4	3.4
1株当たり純資産 (円)	738.88	760.01	21.13
自己資本規制比率 (%)	575.4	602.4	27.0
1株当たり当期純利益 (円)	190.04	77.52	112.52
自己資本当期純利益率(ROE) (%)	27.8	10.3	17.5

4 . 純営業収益の内訳

(単位: 百万円)

	2014年 3月期	2015年 3月期	前期比 増減率	前期比 増減額	2015年3月期			
					1Q	2Q	3Q	4Q
受 入 手 数 料	23,349	18,555	20.5%	4,793	4,657	4,324	4,678	4,894
トレーディング損益	345	224	35.1%	121	37	61	89	35
その他の営業収益	1,297	1,348	3.9%	51	329	307	335	375
金 融 収 支	199	205	3.3%	6	48	45	56	54
合 計	25,191	20,333	19.3%	4,857	5,073	4,739	5,160	5,360

5 . トレーディング損益

(単位:百万円)

	2014年 3月期	2015年 3月期	前期比 増減率	前期比 増減額	2015年3月期			
					1Q	2Q	3Q	4Q
株 券 等	200	82	58.8%	117	11	20	41	8
債券・為替等	145	141	2.4%	3	26	40	48	26
(債券等)	(115)	(95)	18.0%	20	(24)	(24)	(26)	(19)
(為替等)	(29)	(46)	59.1%	17	(1)	(16)	(21)	(7)
合 計	345	224	35.1%	121	37	61	89	35

6 . 受入手数料の内訳

(単位:百万円)

	2014年 3月期	2015年 3月期	前期比 増減率	前期比 増減額	2015年3月期			
					1Q	2Q	3Q	4Q
委託手数料の主な内訳								
株 券	9,249	6,766	26.9%	2,483	1,335	1,686	1,809	1,934
募集売出しの主な内訳								
投 信	7,841	5,256	33.0%	2,585	1,668	1,103	1,236	1,247
引受売出しの主な内訳								
新 規 公 開	569	347	39.0%	222	276	38	25	6
既 公 開 フ ァ イ ナ ンス	539	95	82.3%	443	0	45	42	6
計	1,108	442	60.1%	666	276	84	68	12
その他の主な内訳								
受 益 証 券	4,336	4,791	10.5%	455	1,133	1,186	1,243	1,227
そ の 他	618	933	51.0%	315	179	200	226	326
計	4,954	5,725	15.6%	770	1,313	1,386	1,470	1,554

7 . 販売費・一般管理費の内訳

(単位:百万円)

	2014年3月期	2015年3月期	前期比 増減率	前期比 増減額		
取引関係費	1,672	1,611	3.7%	61	}	広告宣伝費 + 69百万円 交際費 + 35百万円 支払手数料 71百万円 通信運送費 54百万円 取引所・協会費 20百万円
人件費	9,212	9,177	0.4%	35		}
不動産関係費	1,503	1,833	22.0%	330	}	
事務費	2,765	2,923	5.7%	158		}
減価償却費	367	437	19.0%	69	}	
租税公課	203	183	9.7%	19		}
その他	640	627	2.1%	13	}	
合計	16,365	16,794	2.6%	429		

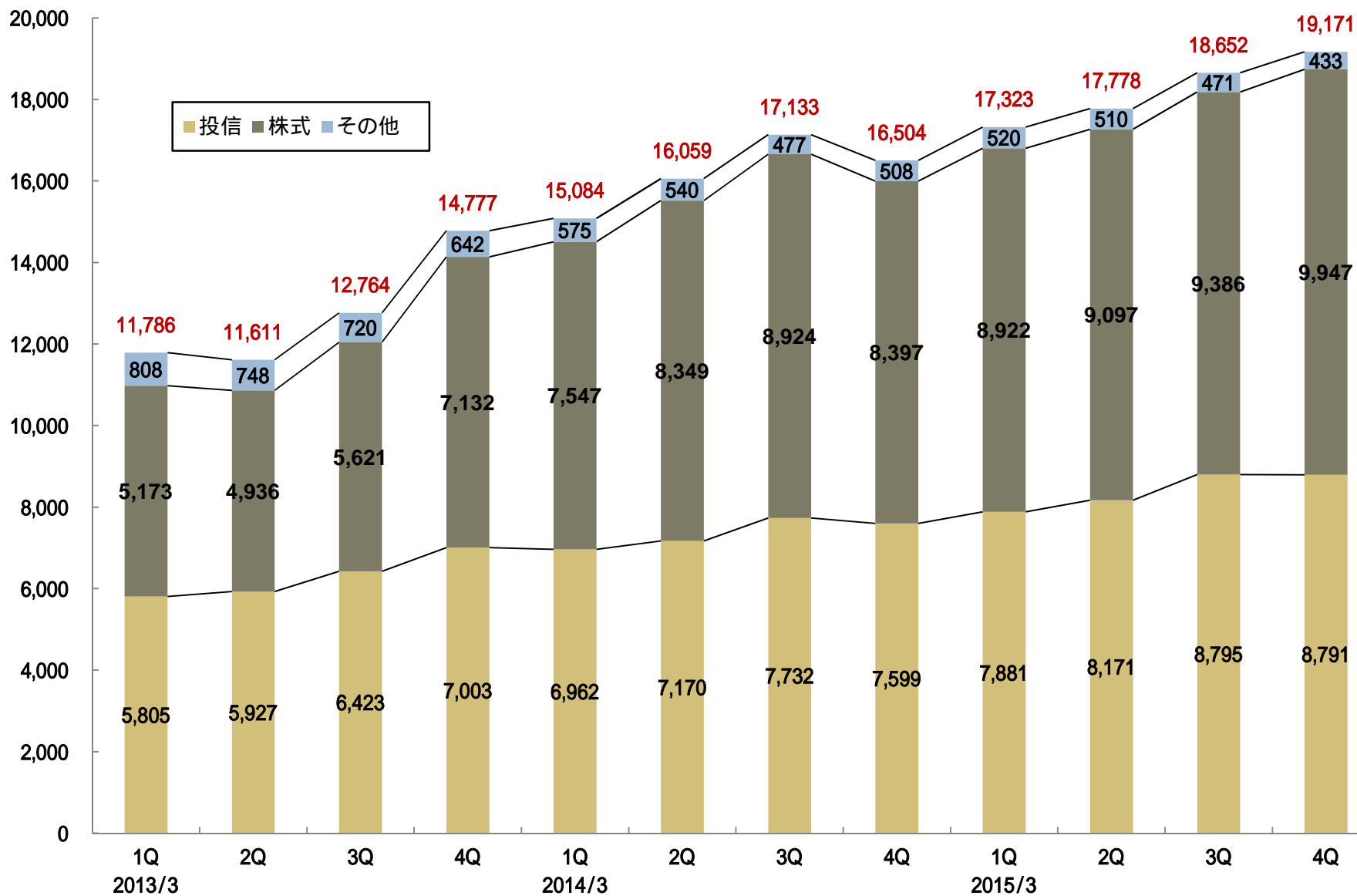
<参考> 固定費・変動費は単体にて表記

変動費	4,374	3,938	10.0%	436
固定費	10,555	11,286	6.9%	730

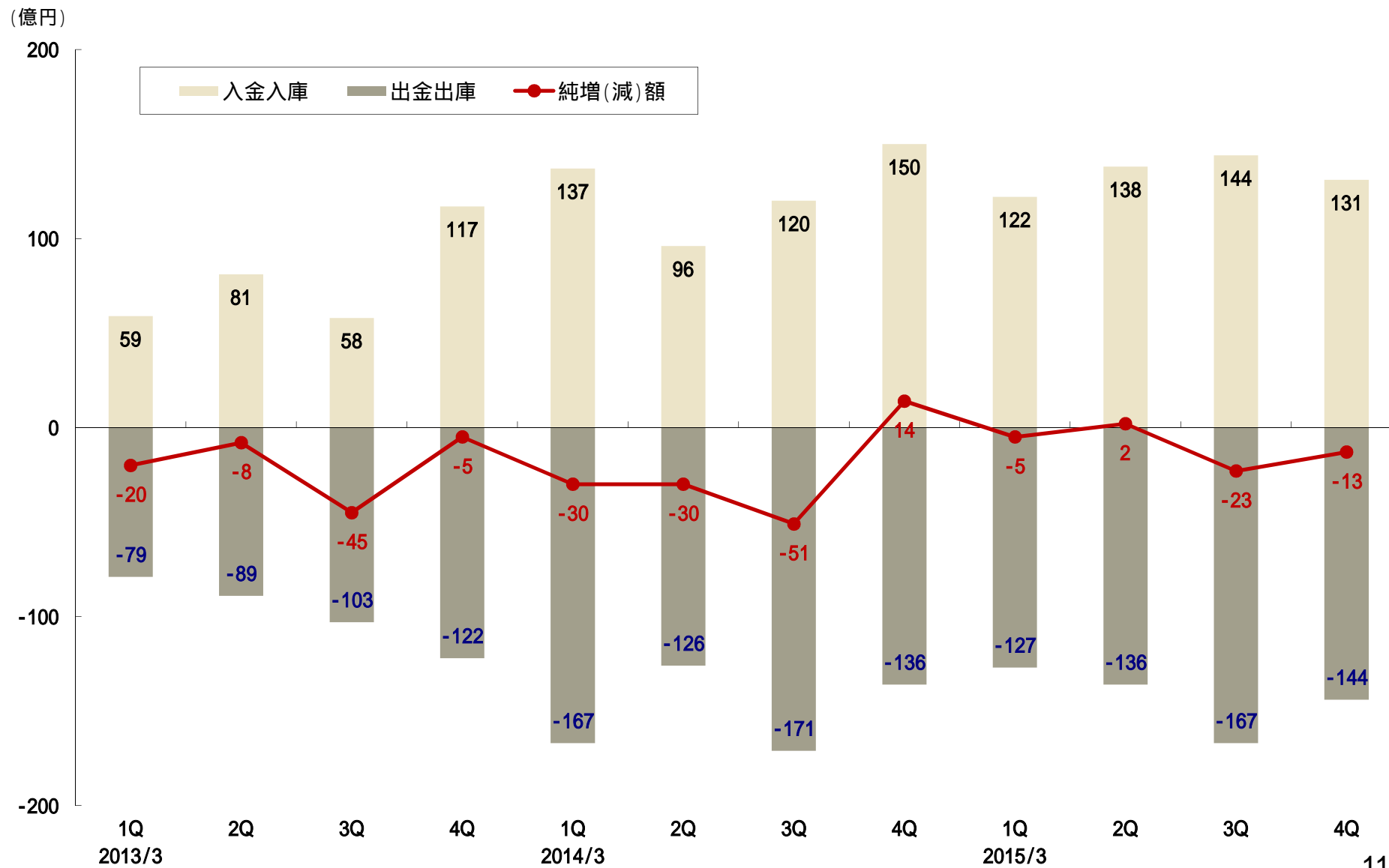
・業績の推移

1 . 預り資産の推移

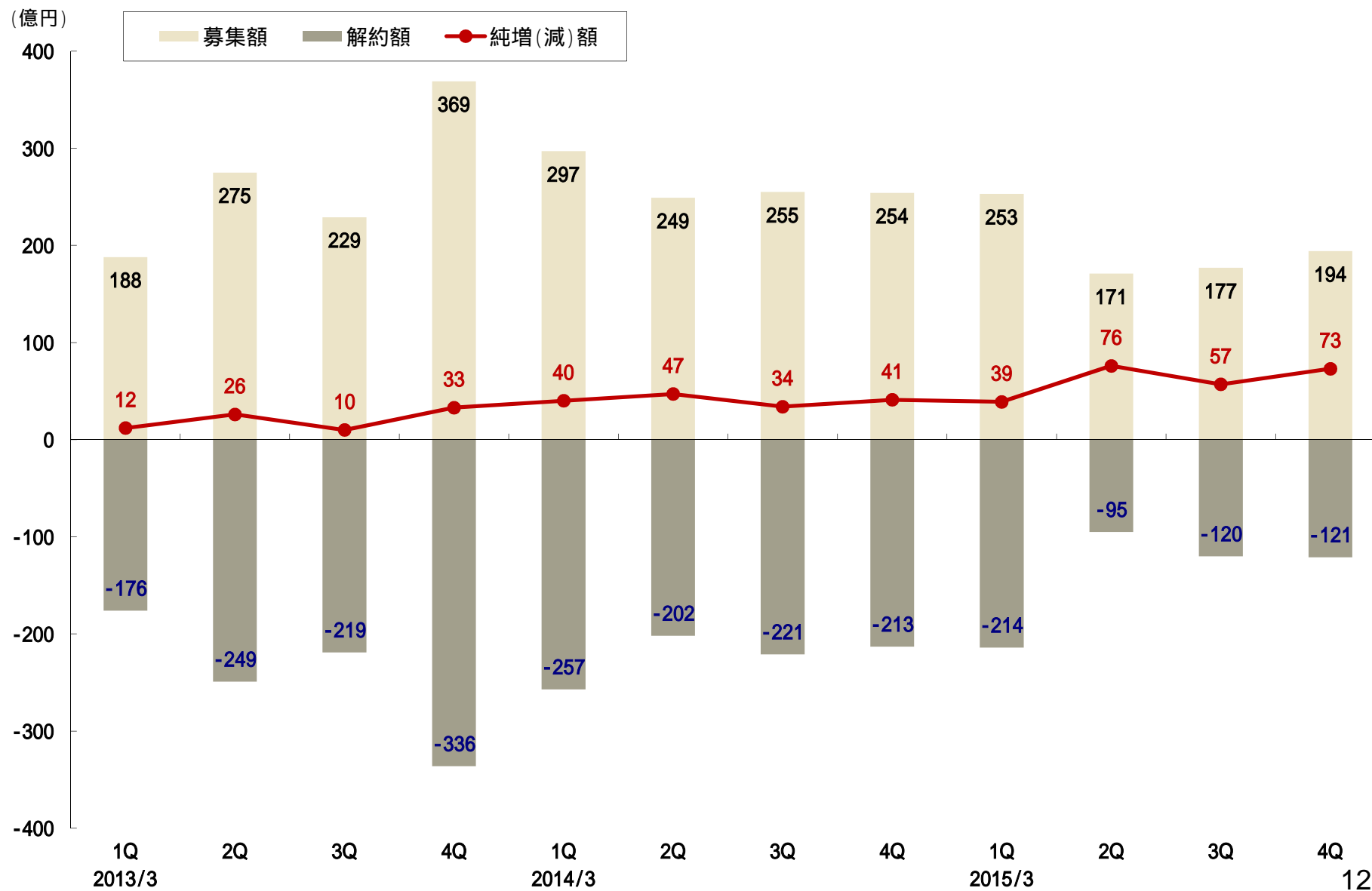
(億円)



2. 入金入庫・出金出庫・純増額の推移（月間平均）【リテール】



3 . 投資信託の募集・解約・純増額（月間平均）【リテール】

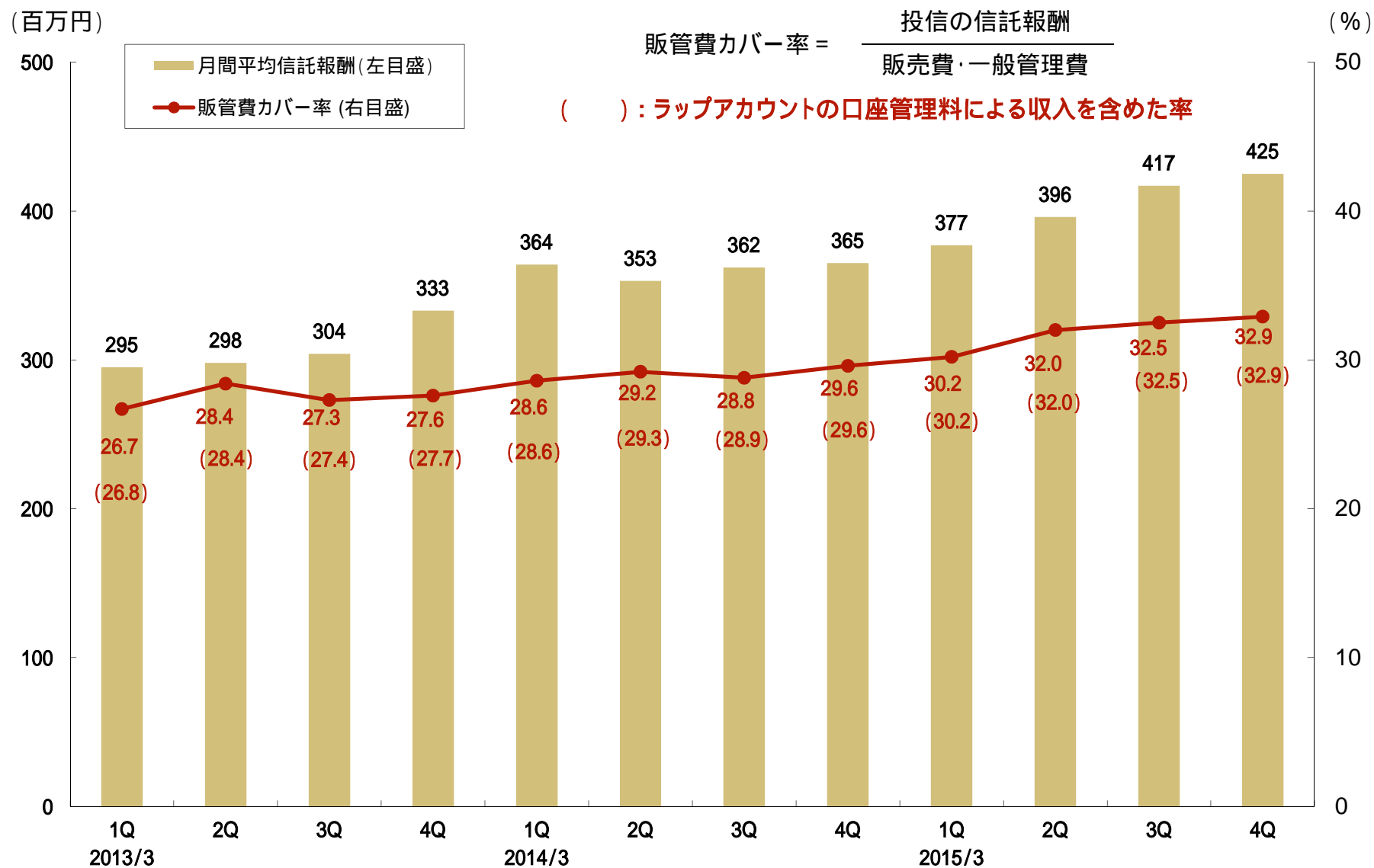


4 . 投資信託 販売額上位5位 (3ヵ月合算) 【リテール】

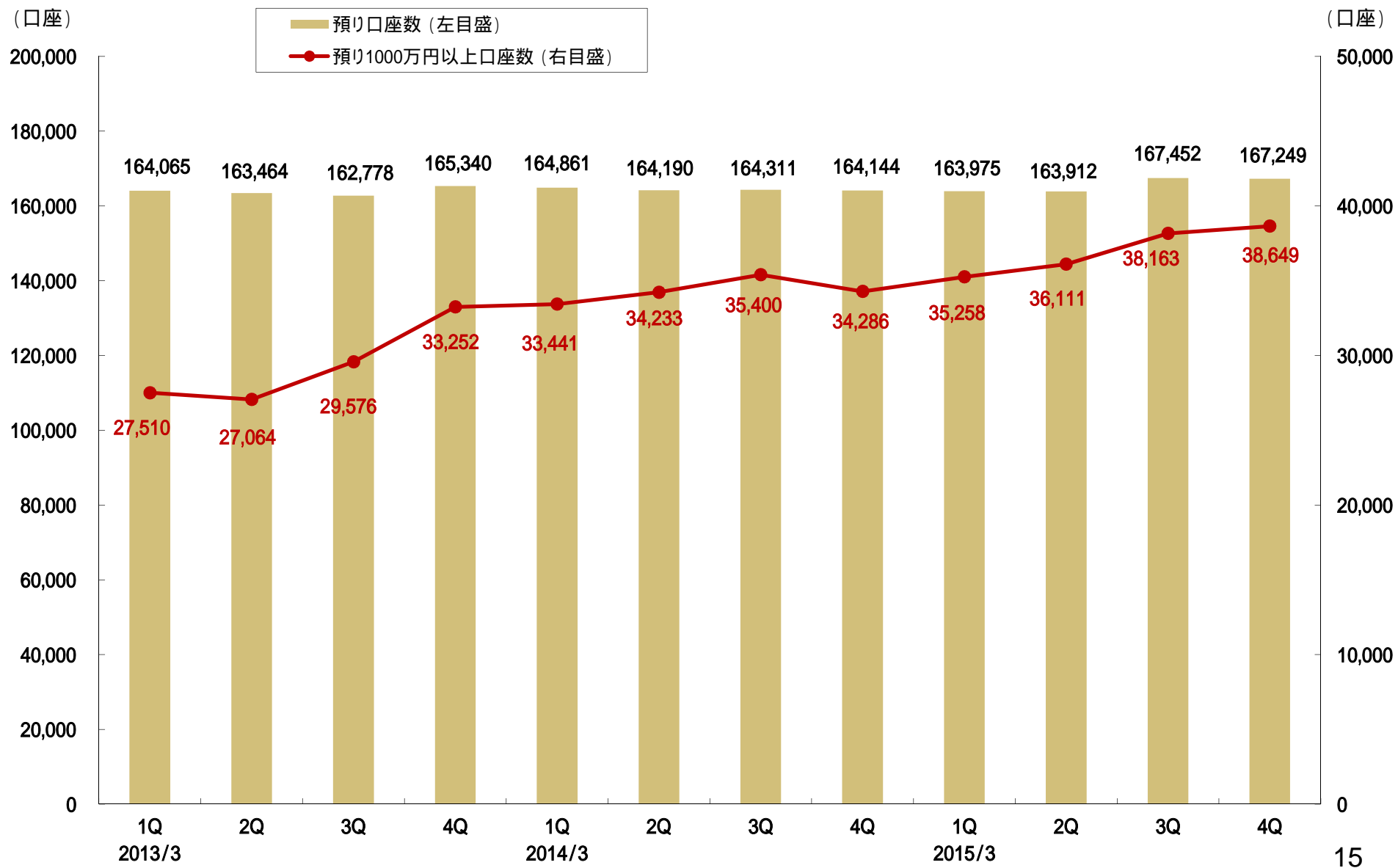
(単位:億円)

	2013/3				2014/3				2015/3			
	1Q	2Q	3Q	4Q	1Q	2Q	3Q	4Q	1Q	2Q	3Q	4Q
いちよしインフラ関連成長株ファンド											164	121
LM・オーストラリア毎月分配型ファンド	83	157	99					78	126	91	86	117
ビクテ新興国インカム株式ファンド					82	159	167	83	111	83	75	79
ビクテグローバルインカム株式ファンド			131	407	227	84	69	85	68	46	34	59
HSBCニューリーダーズ・ソブリン・オープン	34			119	108	144	130	97	103	52	36	46
グローバル変動金利債券ファンド (円ヘッジありコース)									62	30		
日本中小型成長株アクティブ・ファンド							72	143				
日本復活成長株ファンド					116	98	71					
UBSグローバルCBオープン						36						
グローバル・リート・オープン	66	78	62	129	53							
Jリート・アジアミックス・オープン				60								
米国製造業株式ファンド	51			40								
BAMワールド・ボンド&カレンシー・ファンド	211	259	110									
野村Jリート投信(限定追加型)			79									
UBSグローバル好利回りCBファンド 2012 - 08(円ヘッジ)		122										
グローバル好利回りCBファンド 2012 - 09(円ヘッジ)		48										

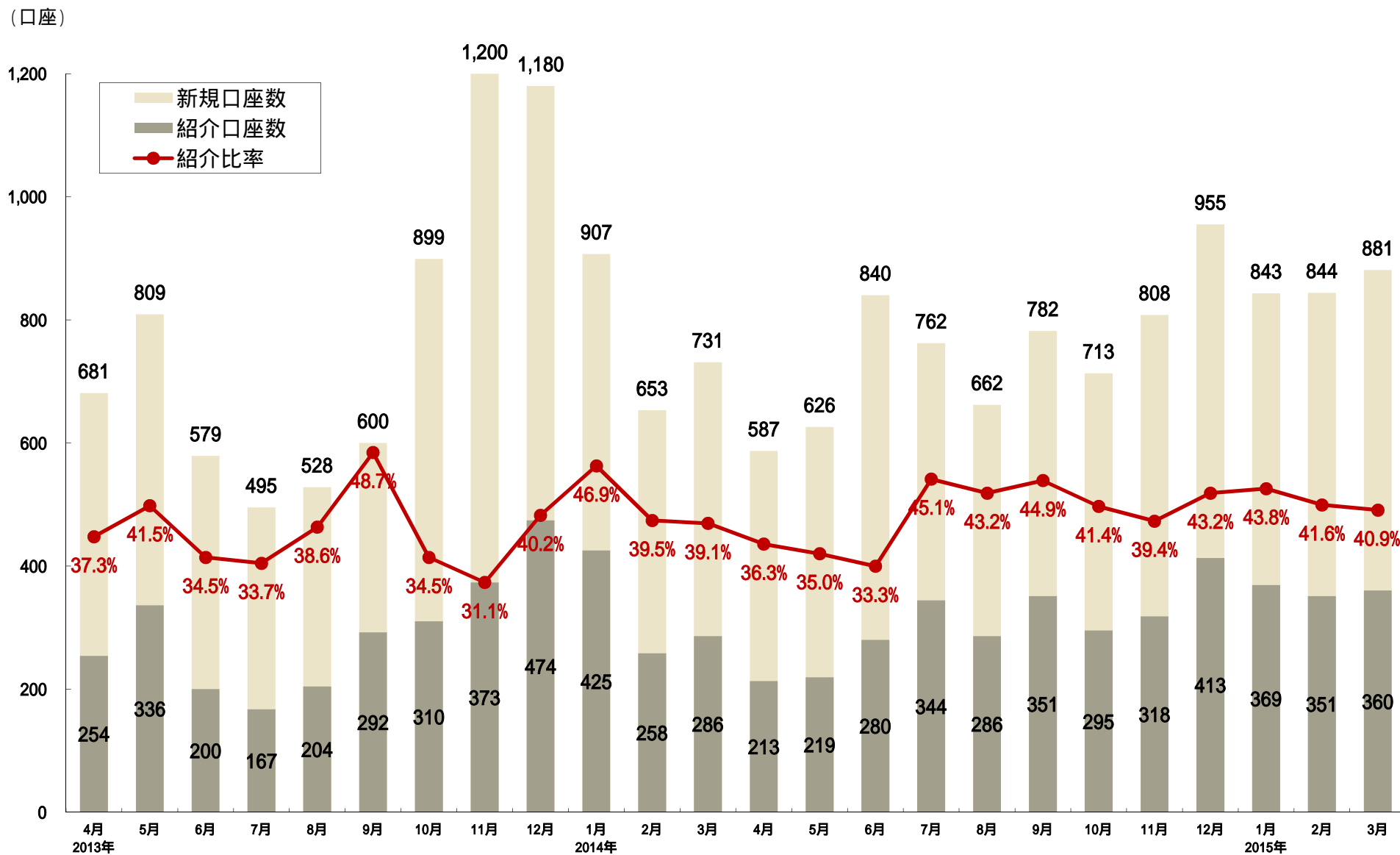
5 . 信託報酬（月間平均）と販管費カバー率の推移【単体】



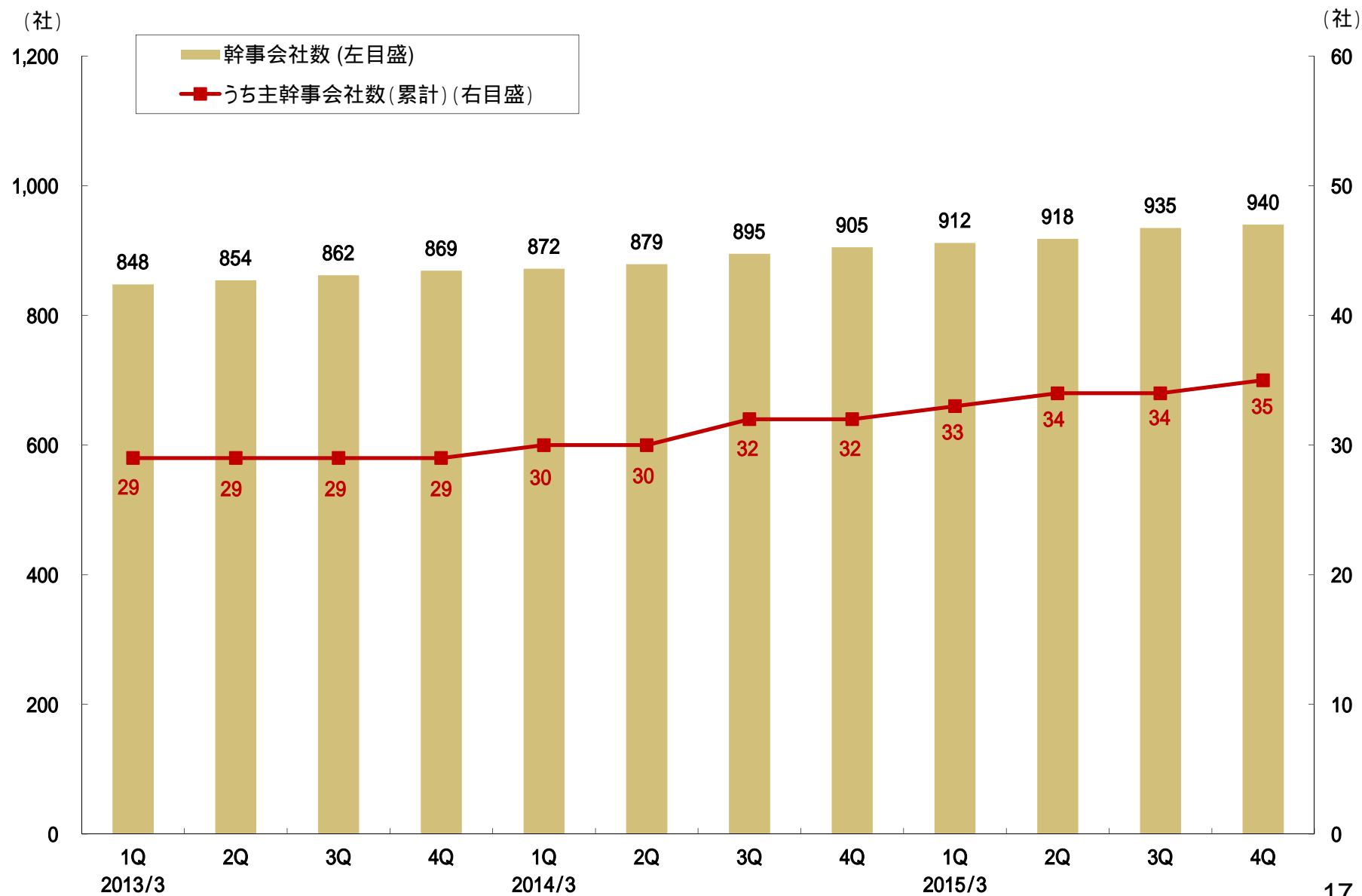
6 . 預り口座数の推移【リテール】



7. 新規口座数と紹介比率【リテール】



8 . 幹事会社数の推移 (累計)



問い合わせ先

いちよし証券株式会社 広報室

TEL:03-3555-6343 FAX:03-3555-2165

<http://www.ichiyoshi.co.jp>

この資料は、当社の情報提供を目的としたものであり、投資勧誘を目的としたものではありません。このページに掲載された資料の情報に基づき、株式等の有価証券投資を判断される場合には、銘柄の選択、売・買の別、投資の時期などの最終決定はご自身の判断でなさるようお願いいたします。

この資料に記載された計画や見通し等は、資料作成時点の当社の判断であり、その実現・達成を保証・約束するものではなく、また今後予告なしに変更されることがあります。

この資料は2015年3月31日現在のデータに基づき作成しております。

商号等:いちよし証券株式会社

金融商品取引業者 関東財務局長(金商)第24号

加入協会:日本証券業協会、一般社団法人 日本投資顧問業協会