

2015年3月期第3四半期 決算説明資料

2015年1月
いちよし証券株式会社

I. 決算報告

2015年3月期第3四半期決算報告（連結）

1. 収支の状況

(単位:百万円)

	2014/3				2015/3			前四半期比 増減率	前年同期比 増減率
	1Q	2Q	3Q	4Q	1Q	2Q	3Q		
営業収益	7,655	5,566	6,341	5,678	5,082	4,763	5,171	8.6%	▲18.4%
販管費	4,183	3,967	4,114	4,099	4,115	4,075	4,283	5.1%	4.1%
経常利益	3,487	1,609	2,243	1,637	992	696	905	30.0%	▲59.6%
特別利益	1,031	—	5	52	468	690	373	▲45.9%	—
特別損失	0	0	33	9	9	27	12	▲56.8%	▲63.9%
法人税、住民税 及び事業税	359	511	723	764	206	613	339	▲44.6%	▲53.0%
法人税等調整額	7	▲5	13	▲622	336	▲176	167	—	—
四半期 純利益	4,151	1,103	1,477	1,535	907	919	757	▲17.6%	▲48.7%

2. 財務の状況

	2014/3				2015/3			前四半期比 増減率	前年同期比 増減率
	1Q	2Q	3Q	4Q	1Q	2Q	3Q		
総資産(百万円)	47,039	51,804	52,385	48,723	48,361	51,352	52,050	1.4%	▲0.6%
純資産(百万円)	29,790	31,009	30,822	32,263	31,764	32,686	32,432	▲0.8%	5.2%
自己資本比率(%)	63.2	59.7	58.7	66.0	65.4	63.3	62.0	—	—
1株当たり純資産(円)	684.18	711.58	706.78	738.88	726.66	743.19	734.61	—	—
自己資本規制比率(%) (単体)	555.0	529.1	571.0	575.4	574.7	585.3	592.0	—	—
1株当たり四半期 (当期)純利益(円)	95.27	120.77	154.75	190.04	20.84	41.94	59.22	—	—
自己資本四半期(当期) 純利益率(ROE)(%)	14.5	18.0	23.2	27.8	2.8	5.6	8.0	—	—

3. 貸借対照表

(単位:百万円)

2014/3				2015/3			前四半期比 増減率	前年同期比 増減率
1Q	2Q	3Q	4Q	1Q	2Q	3Q		

資産の部									
流動資産	38,749	43,323	43,564	40,060	40,299	43,668	44,983	3.0%	3.3%
固定資産	8,289	8,481	8,820	8,662	8,061	7,684	7,067	▲8.0%	▲19.9%
資産合計	47,039	51,804	52,385	48,723	48,361	51,352	52,050	1.4%	▲0.6%

負債の部									
流動負債	15,932	19,426	20,014	15,033	15,396	17,484	18,697	6.9%	▲6.6%
固定負債	1,207	1,259	1,411	1,283	1,048	1,018	745	▲26.8%	▲47.2%
負債合計	17,248	20,794	21,563	16,459	16,596	18,666	19,617	5.1%	▲9.0%

純資産の部									
純資産合計	29,790	31,009	30,822	32,263	31,764	32,686	32,432	▲0.8%	5.2%
負債・純資産合計	47,039	51,804	52,385	48,723	48,361	51,352	52,050	1.4%	▲0.6%

4. 純営業収益の内訳

(単位:百万円)

	2014/3				2015/3			前四半期比 増減率	前年同期比 増減率
	1Q	2Q	3Q	4Q	1Q	2Q	3Q		
受入手数料	7,156	5,149	5,874	5,169	4,657	4,324	4,678	8.2%	▲20.4%
トレーディング損益	112	57	100	75	37	61	89	45.1%	▲10.6%
金融収益	58	64	62	63	57	69	68	▲1.6%	8.7%
その他の営業収益	328	295	303	370	329	307	335	9.1%	10.6%
金融費用	14	11	12	11	8	23	11	▲50.2%	▲3.3%
合計	7,640	5,555	6,328	5,666	5,073	4,739	5,160	8.9%	▲18.5%

5. トレーディング損益

(単位:百万円)

	2014/3				2015/3			前四半期比 増減率	前年同期比 増減率
	1Q	2Q	3Q	4Q	1Q	2Q	3Q		
株 券 等	68	18	69	44	11	20	41	98.9%	▲40.0%
債券・為替等	43	38	31	31	26	40	48	17.6%	54.6%
(債 券 等)	(34)	(38)	(14)	(28)	(24)	(24)	(26)	9.0%	85.0%
(為 替 等)	(9)	(▲0)	(16)	(3)	(1)	(16)	(21)	30.4%	28.4%
合 計	112	57	100	75	37	61	89	45.1%	▲10.6%

6. 受入手数料の内訳

(単位:百万円)

2014/3				2015/3			前四半期比 増減率	前年同期比 増減率
1Q	2Q	3Q	4Q	1Q	2Q	3Q		

委託手数料の主な内訳

株 券	3,391	1,914	2,314	1,629	1,335	1,686	1,809	7.2%	▲21.8%
-----	-------	-------	-------	-------	-------	-------	-------	------	--------

募集売出しの主な内訳

投 信	2,276	1,864	1,897	1,803	1,668	1,103	1,236	12.1%	▲34.8%
-----	-------	-------	-------	-------	-------	-------	-------	-------	--------

引受売出しの主な内訳

新 規 公 開	202	17	308	41	276	38	25	▲32.4%	▲91.6%
既 公 開 ファイナンス	36	105	36	361	0	45	42	▲6.4%	18.8%
計	238	122	344	403	276	84	68	▲18.2%	▲80.0%

その他の主な内訳

受 益 証 券	1,093	1,059	1,088	1,095	1,133	1,186	1,243	4.9%	14.3%
そ の 他	107	152	180	176	179	200	226	13.2%	25.2%
計	1,201	1,212	1,269	1,272	1,313	1,386	1,470	6.1%	15.9%

7. 販売費・一般管理費の内訳

(単位:百万円)

	2014/3				2015/3			前四半期比 増減率	前年同期比 増減率
	1Q	2Q	3Q	4Q	1Q	2Q	3Q		
取引関係費	401	375	470	425	432	381	411	8.0%	▲12.5%
人件費	2,393	2,294	2,297	2,226	2,209	2,229	2,381	6.8%	3.7%
不動産関係費	379	372	372	378	441	476	453	▲4.9%	21.6%
事務費	686	644	684	749	714	683	725	6.2%	6.0%
減価償却費	83	88	92	103	102	110	113	3.2%	23.4%
租税公課	59	47	50	45	42	48	47	▲2.1%	▲6.0%
貸倒引当金繰入	1	▲0	▲1	0	0	0	▲0	—	—
その他	178	144	148	169	172	147	150	2.3%	1.6%
合計	4,183	3,967	4,114	4,099	4,115	4,075	4,283	5.1%	4.1%

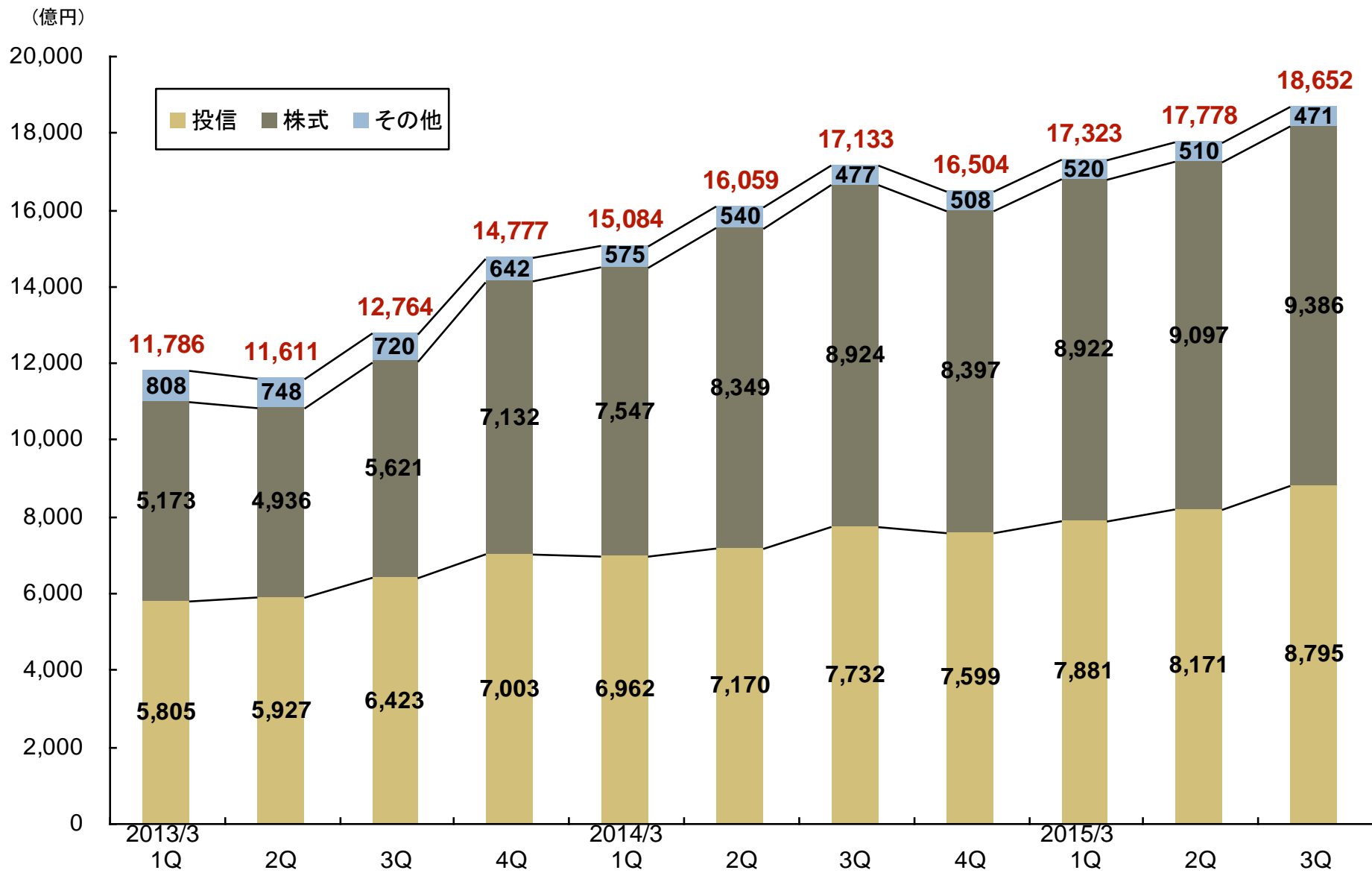
<参考> 固定費・変動費は単体にて表記

※ 2014年3月期より固定費・変動費区分について一部見直ししております。

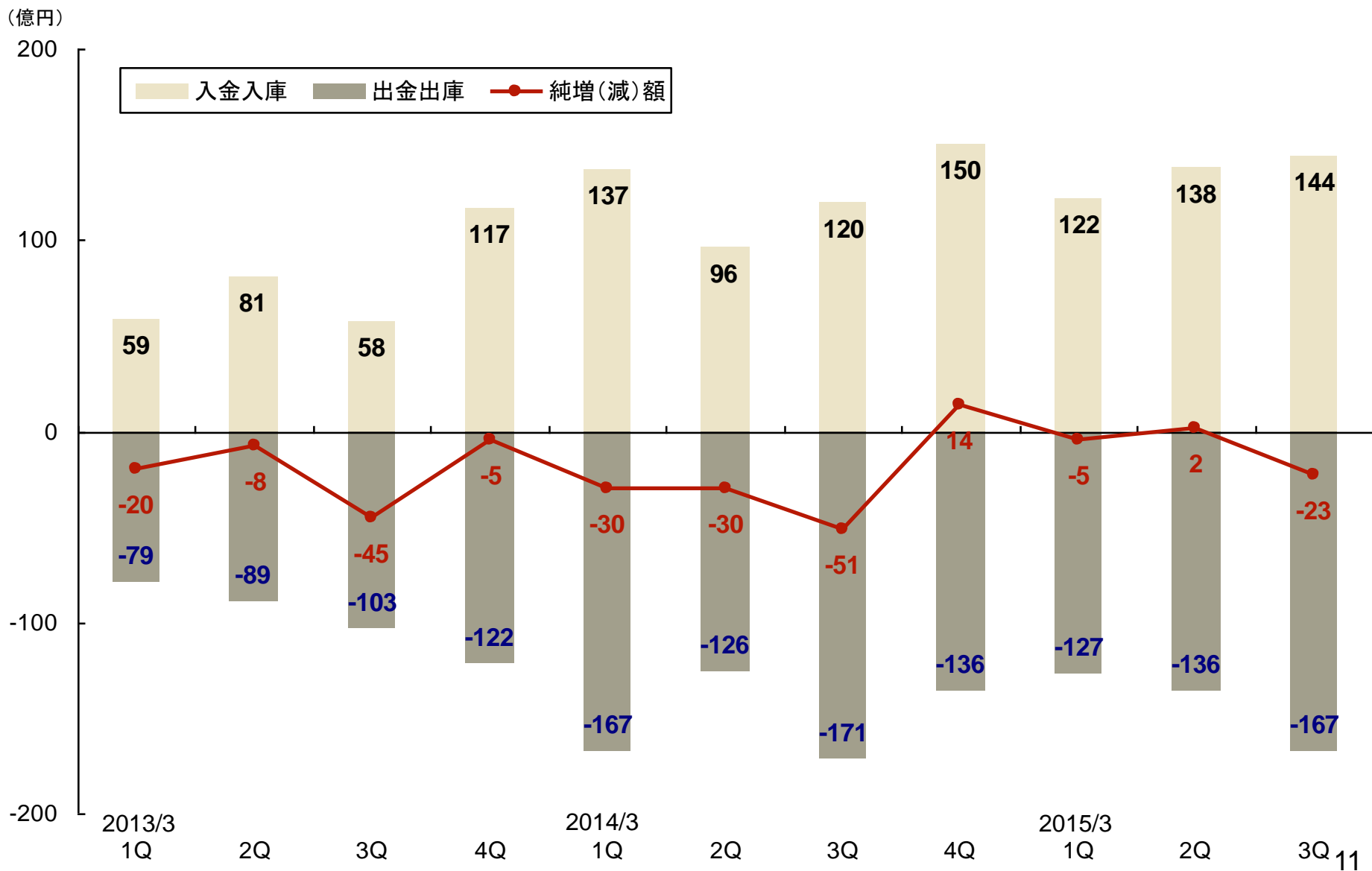
固定費	2,624	2,664	2,674	2,765	2,823	2,816	2,867	1.8%	7.2%
変動費	1,202	959	1,101	937	932	907	995	9.6%	▲9.6%

II. 業績の推移

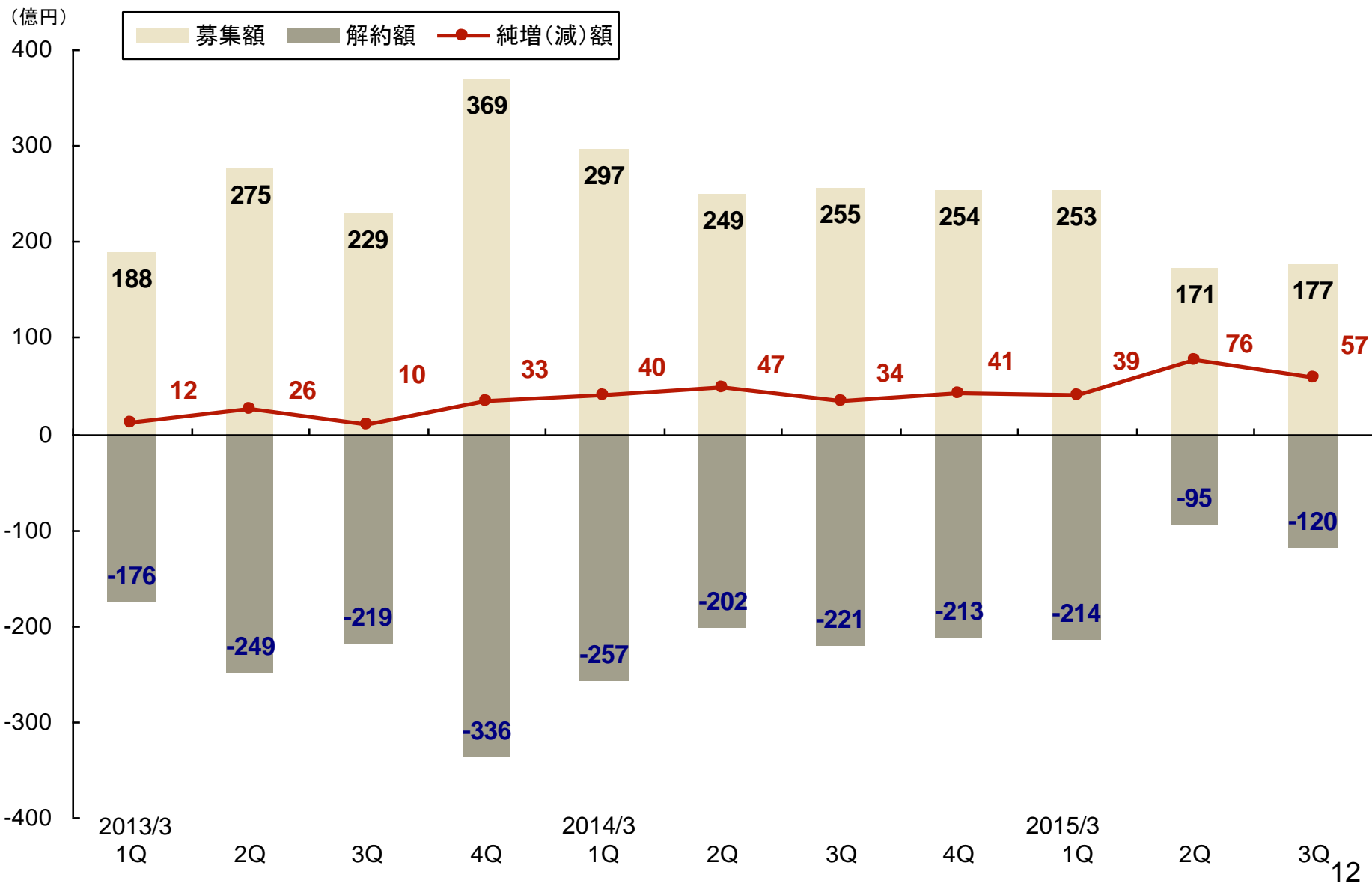
1. 預り資産の推移



2. 入金入庫・出金出庫・純増額の推移（月間平均）【リテール】



3. 投資信託の募集・解約・純増額（月間平均）【リテール】

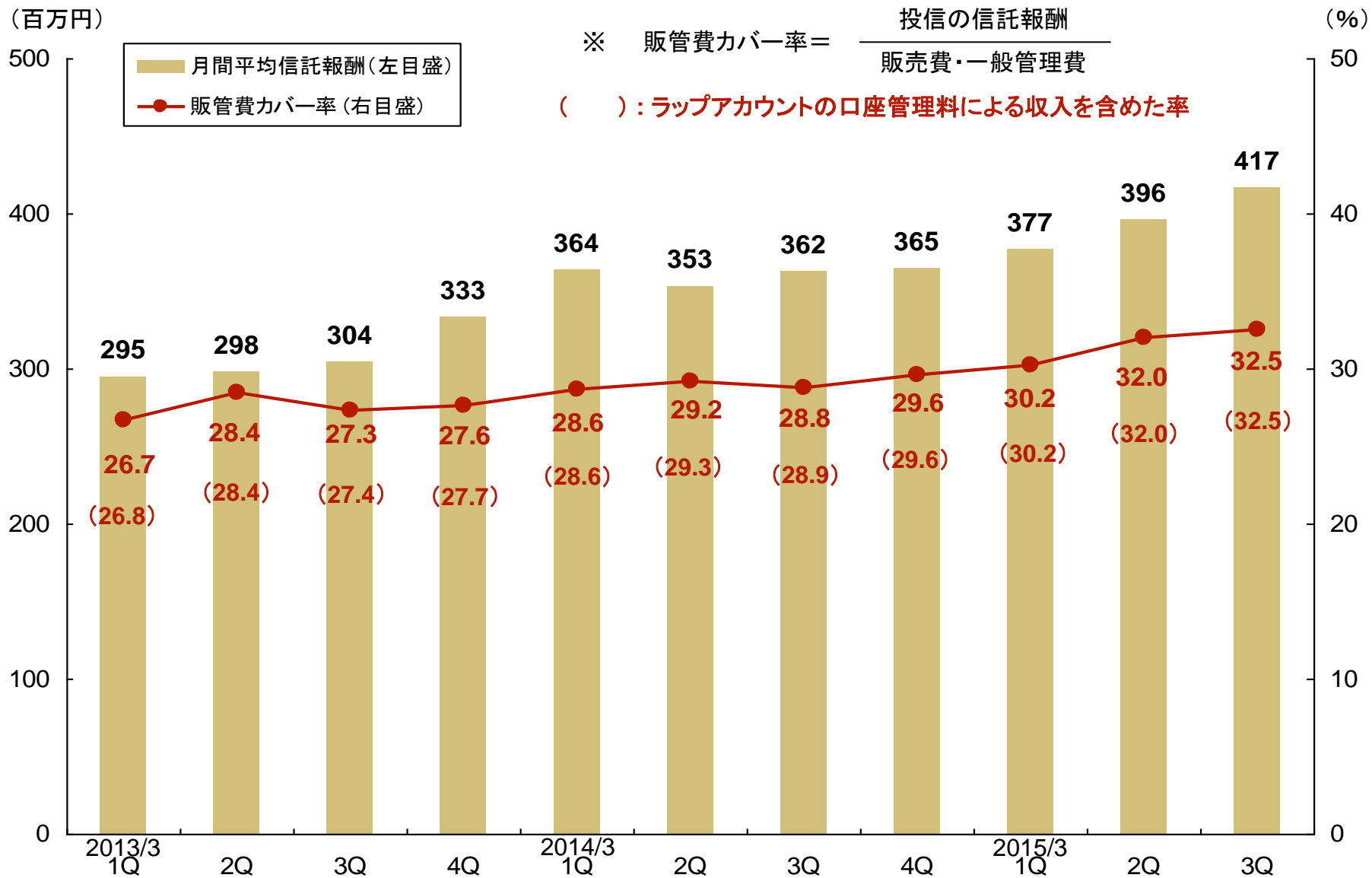


4. 投資信託 販売額上位5位（3ヵ月合算）【リテール】

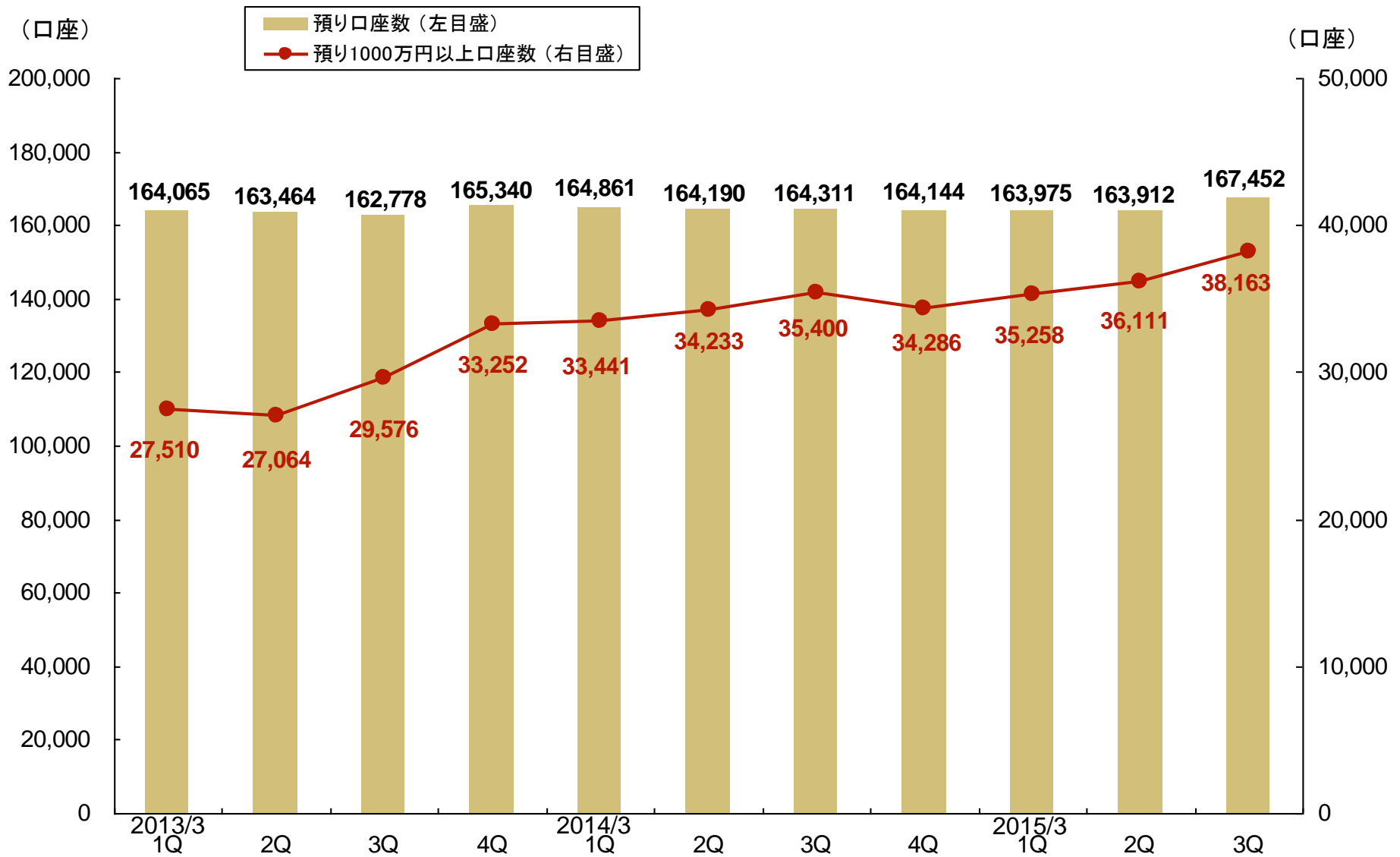
（単位：億円）

	2013/3				2014/3				2015/3		
	1Q	2Q	3Q	4Q	1Q	2Q	3Q	4Q	1Q	2Q	3Q
いちよしインフラ関連成長株ファンド											164
LM・オーストラリア毎月分配型ファンド	83	157	99					78	126	91	86
ピクテ新興国インカム株式ファンド					82	159	167	83	111	83	75
HSBCニューリーダーズ・ソブリン・オープン	34			119	108	144	130	97	103	52	36
ピクテグローバルインカム株式ファンド			131	407	227	84	69	85	68	46	34
グローバル変動金利債券ファンド （円ヘッジありコース）									62	30	
日本中小型成長株アクティブ・ファンド							72	143			
日本復活成長株ファンド					116	98	71				
UBSグローバルCBオープン						36					
グローバル・リート・オープン	66	78	62	129	53						
Jリート・アジアミックス・オープン				60							
米国製造業株式ファンド	51			40							
BAMワールド・ボンド&カレンシー・ファンド	211	259	110								
野村Jリート投信（限定追加型）			79								
UBSグローバル好利回りCBファンド 2012-08（円ヘッジ）		122									
グローバル好利回りCBファンド 2012-09（円ヘッジ）		48									

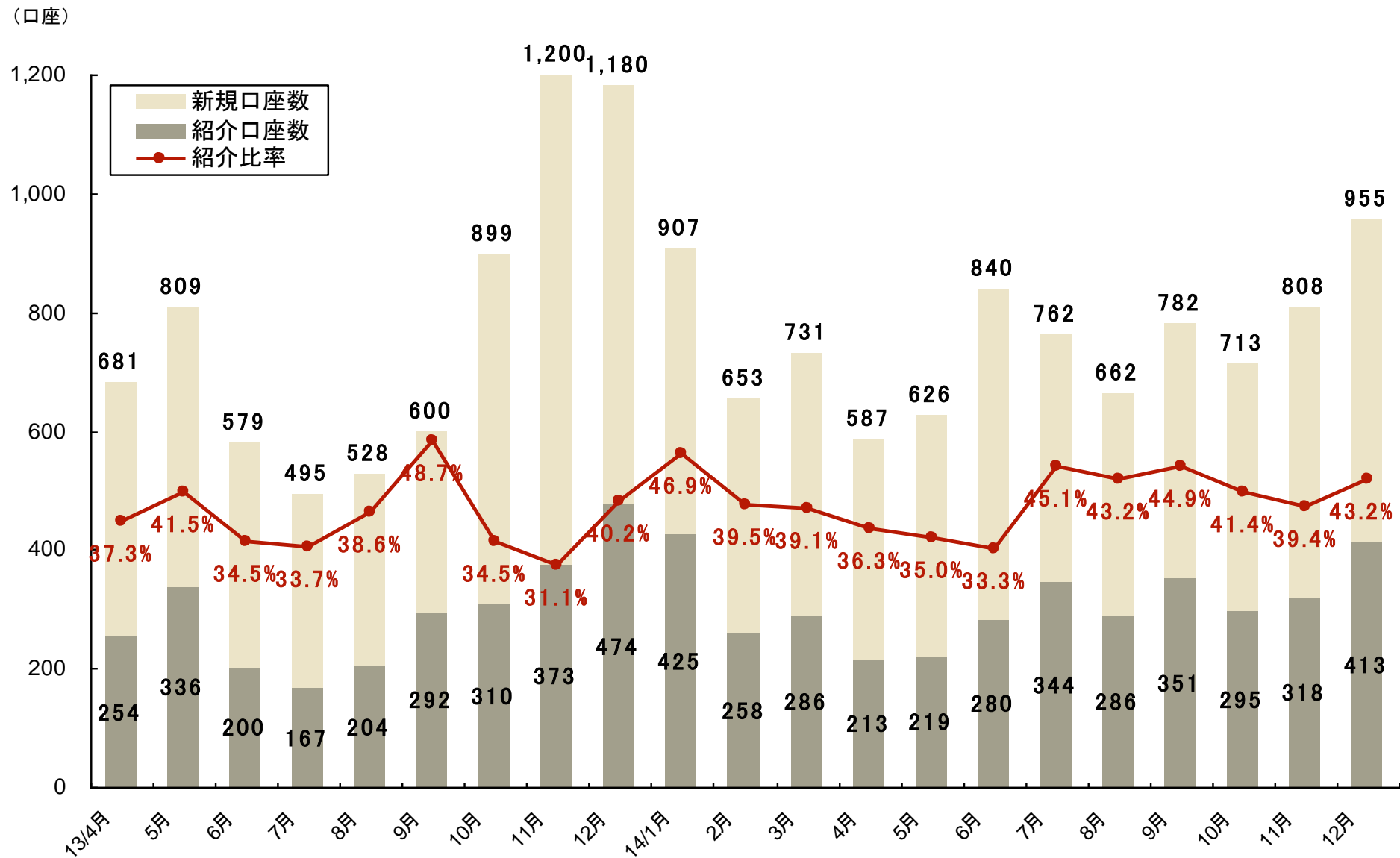
5. 信託報酬（月間平均）と販管費カバー率の推移【単体】



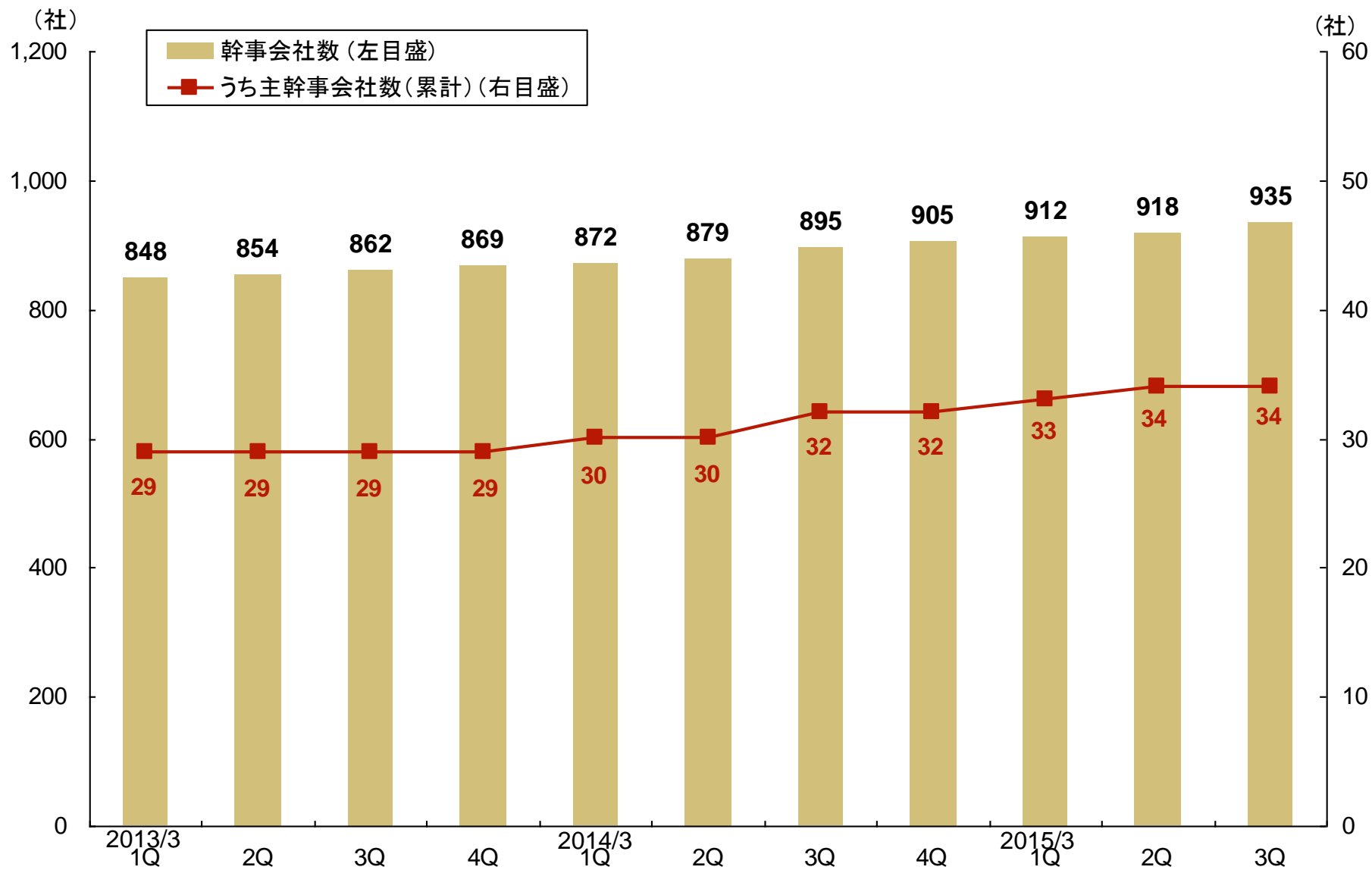
6. 預り口座数の推移【リテール】



7. 新規口座数と紹介比率【リテール】



8. 幹事会社数の推移（累計）



いちよし証券株式会社 広報室

TEL:03-3555-6343 FAX:03-3555-2165

<http://www.ichiyoshi.co.jp>

この資料は、当社の情報提供を目的としたものであり、投資勧誘を目的としたものではありません。このページに掲載された資料の情報に基づき、株式等の有価証券投資を判断される場合には、銘柄の選択、売・買の別、投資の時期などの最終決定はご自身の判断でなさるようお願いいたします。

この資料に記載された計画や見通し等は、資料作成時点の当社の判断であり、その実現・達成を保証・約束するものではなく、また今後予告なしに変更されることがあります。

この資料は2014年12月31日現在のデータに基づき作成しております。

商号等:いちよし証券株式会社

金融商品取引業者 関東財務局長(金商)第24号

加入協会:日本証券業協会、一般社団法人 日本投資顧問業協会