

**2014年3月期
決算説明資料**

2014年4月

いちよし証券株式会社

. 決算報告
2014年3月期決算報告(連結)

1. 収支の状況

(単位:百万円)

(単位:百万円)

	2013 / 3				2014 / 3				前四半期比 増減率
	1Q	2Q	3Q	4Q	1Q	2Q	3Q	4Q	
営業収益	3,251	3,867	4,334	6,830	7,655	5,566	6,341	5,678	10.4%
販管費	3,593	3,420	3,643	3,939	4,183	3,967	4,114	4,099	0.4%
経常利益	324	409	696	2,961	3,487	1,609	2,243	1,637	27.0%
特別利益	8	-	0	71	1,031	-	5	52	925.5%
特別損失	2	6	30	34	0	0	33	9	72.4%
法人税、住民税 及び事業税	11	20	56	287	359	511	723	764	5.8%
法人税等調整額	6	3	0	25	7	5	13	622	-
四半期 純利益	337	385	609	2,735	4,151	1,103	1,477	1,535	3.9%

2013/3	2014/3	増減率
4Q累計	4Q累計	
18,283	25,241	38.1%
14,597	16,365	12.1%
3,743	8,977	139.8%
79	1,088	-
73	43	41.4%
376	2,359	525.9%
22	607	-
3,392	8,268	143.7%

2. 財務の状況

	2013/3				2014/3				前四半期比 増減率	前年同期比 増減率
	1Q	2Q	3Q	4Q	1Q	2Q	3Q	4Q		
総資産(百万円)	31,720	31,770	32,197	43,751	47,039	51,804	52,385	48,723	7.0%	11.4%
純資産(百万円)	22,636	22,714	22,916	27,431	29,790	31,009	30,822	32,263	4.7%	17.6%
自己資本比率(%)	71.1	71.3	70.9	62.5	63.2	59.7	58.7	66.0	-	-
1株当たり純資産(円)	514.41	526.61	531.24	626.39	684.18	711.58	706.78	738.88	-	-
自己資本規制比率(%) (単体)	435.8	442.1	452.7	514.5	555.0	529.1	571.0	575.4	-	-
1株当たり四半期(当期) 純利益(円)	7.70	1.09	15.13	78.26	95.27	120.77	154.75	190.04	-	-
自己資本四半期(当期) 純利益率(ROE)(%)	1.5	0.2	2.8	13.4	14.5	18.0	23.2	27.8	-	-

3. 貸借対照表

(単位:百万円)

	2013/3				2014/3				前四半期比 増減率	前年同期比 増減率
	1Q	2Q	3Q	4Q	1Q	2Q	3Q	4Q		
資産の部										
流動資産	24,299	24,463	24,937	34,538	38,749	43,323	43,564	40,060	8.0%	16.0%
固定資産	7,421	7,306	7,259	9,212	8,289	8,481	8,820	8,662	1.8%	6.0%
資産合計	31,720	31,770	32,197	43,751	47,039	51,804	52,385	48,723	7.0%	11.4%
負債の部										
流動負債	8,220	8,188	8,405	14,757	15,932	19,426	20,014	15,033	24.9%	1.9%
固定負債	767	771	779	1,453	1,207	1,259	1,411	1,283	9.1%	11.7%
負債合計	9,084	9,056	9,280	16,320	17,248	20,794	21,563	16,459	23.7%	0.9%
純資産の部										
純資産合計	22,636	22,714	22,916	27,431	29,790	31,009	30,822	32,263	4.7%	17.6%
負債・純資産合計	31,720	31,770	32,197	43,751	47,039	51,804	52,385	48,723	7.0%	11.4%

4. 純営業収益の内訳

(単位:百万円)

(単位:百万円)

	2013 / 3				2014 / 3				前四半期比 増減率
	1Q	2Q	3Q	4Q	1Q	2Q	3Q	4Q	
受入手数料	2,919	3,559	3,949	6,378	7,156	5,149	5,874	5,169	12.0%
トレーディング損益	29	28	81	124	112	57	100	75	24.2%
金融収益	36	39	31	41	58	64	62	63	0.6%
その他の営業収益	265	240	271	286	328	295	303	370	22.0%
金融費用	11	14	14	14	14	11	12	11	3.3%
合計	3,239	3,853	4,320	6,815	7,640	5,555	6,328	5,666	10.5%

2013/3	2014/3	増減率
4Q累計	4Q累計	
16,806	23,349	38.9%
263	345	31.1%
149	249	66.9%
1,063	1,297	22.0%
54	50	8.5%
18,228	25,191	38.2%

5. トレーディング損益

(単位:百万円)

(単位:百万円)

	2013 / 3				2014 / 3				前四半期比 増減率
	1Q	2Q	3Q	4Q	1Q	2Q	3Q	4Q	
株 券 等	7	8	21	17	68	18	69	44	35.8%
債券・為替等	22	19	59	107	43	38	31	31	1.8%
(債券等)	(22)	(14)	(46)	(88)	(34)	(38)	(14)	(28)	98.6%
(為 替 等)	(0)	(5)	(13)	(18)	(9)	(0)	(16)	(3)	81.6%
合 計	29	28	81	124	112	57	100	75	24.2%

2013/3	2014/3	増減率
4Q累計	4Q累計	
54	200	268.7%
209	145	30.7%
(172)	(115)	(32.8%)
(36)	(29)	(20.4%)
263	345	31.1%

6. 受入手数料の内訳

(単位:百万円)

(単位:百万円)

	2013 / 3				2014 / 3				前四半期比 増減率
	1Q	2Q	3Q	4Q	1Q	2Q	3Q	4Q	

2013/3	2014/3	増減率
4Q累計	4Q累計	

委託手数料の主な内訳

株 券	847	870	1,266	2,299	3,391	1,914	2,314	1,629	29.6%
-----	-----	-----	-------	-------	-------	-------	-------	-------	-------

5,284	9,249	75.0%
-------	-------	-------

募集売出しの主な内訳

投 信	1,051	1,563	1,615	2,840	2,276	1,864	1,897	1,803	5.0%
-----	-------	-------	-------	-------	-------	-------	-------	-------	------

7,070	7,841	10.9%
-------	-------	-------

引受売出しの主な内訳

新 規 公 開	1	54	17	10	202	17	308	41	86.4%
既公開ファイナンス	-	44	21	89	36	105	36	361	900.2%
計	1	98	39	100	238	122	344	403	17.2%

84	569	574.2%
154	539	248.1%
239	1,108	362.6%

その他の主な内訳

受 益 証 券	885	895	913	999	1,093	1,059	1,088	1,095	0.7%
そ の 他	114	117	102	126	107	152	180	176	2.5%
計	1,000	1,013	1,015	1,125	1,201	1,212	1,269	1,272	0.3%

3,693	4,336	17.4%
461	618	33.9%
4,155	4,954	19.2%

7. 販売費・一般管理費の内訳

(単位:百万円)

(単位:百万円)

	2013 / 3期				2014 / 3期				前四半期比 増減率
	1Q	2Q	3Q	4Q	1Q	2Q	3Q	4Q	
取引関係費	362	274	311	315	401	375	470	425	9.6%
人件費	1,924	1,889	1,961	2,217	2,393	2,294	2,297	2,226	3.1%
不動産関係費	409	407	454	488	379	372	372	378	1.5%
事務費	586	560	616	635	686	644	684	749	9.6%
減価償却費	114	110	118	104	83	88	92	103	12.2%
租税公課	32	37	40	51	59	47	50	45	9.4%
貸倒引当金繰入	0	0	-	2	1	0	1	0	101.2%
その他	163	141	141	122	178	144	148	169	14.5%
合計	3,593	3,420	3,643	3,939	4,183	3,967	4,114	4,099	0.4%

2013/3 4Q累計	2014/3 4Q累計	増減率
1,265	1,672	32.2%
7,992	9,212	15.3%
1,758	1,503	14.5%
2,399	2,765	15.2%
446	367	17.6%
162	203	25.0%
2	0	89.0%
569	640	12.5%
14,597	16,365	12.1%

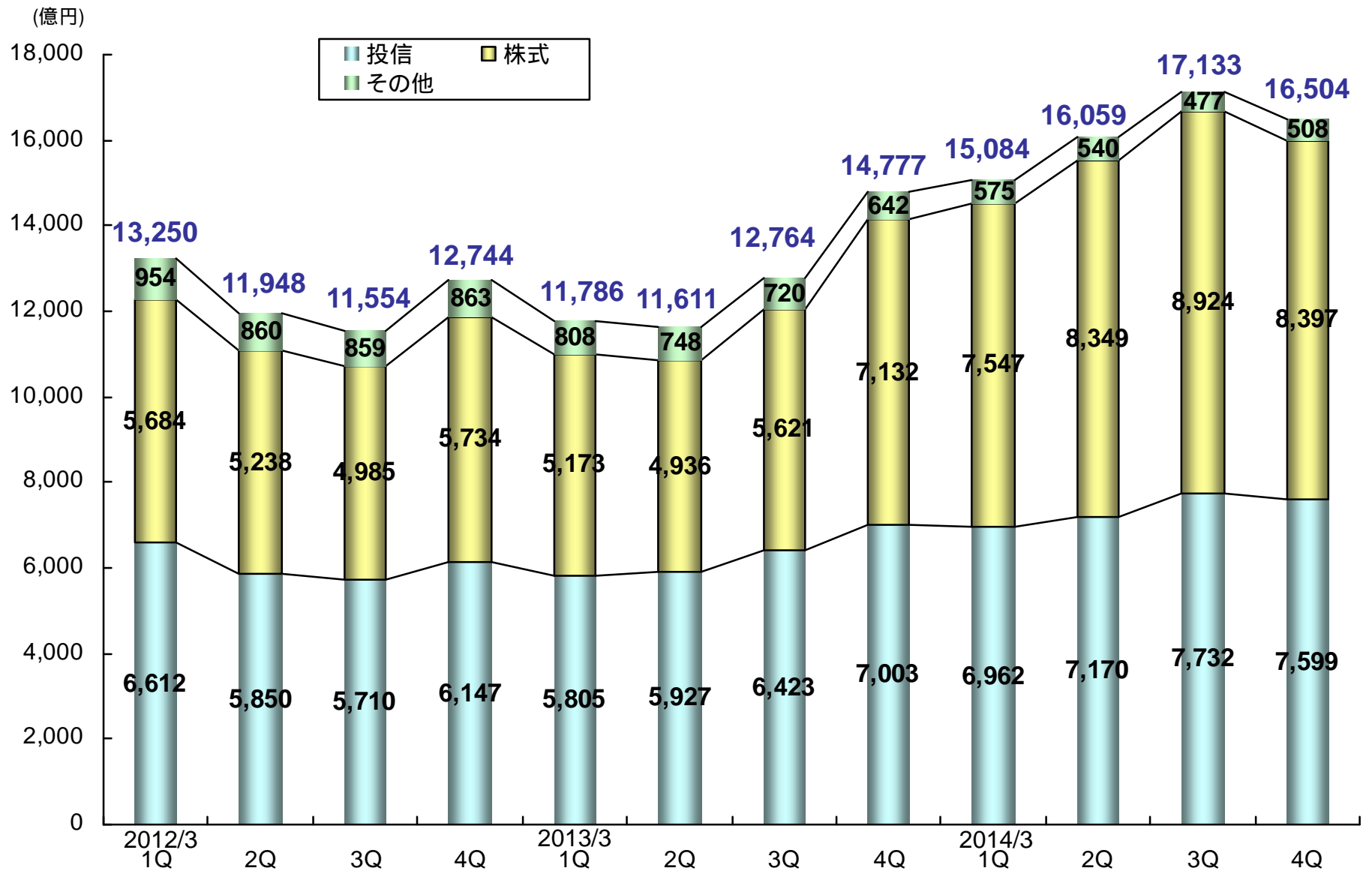
< 参考 > 固定費・変動費は単体にて表記

固定費	2,609	2,500	2,619	2,587	2,646	2,611	2,735	2,723	0.4%
変動費	707	658	726	1,027	1,179	1,013	1,040	980	5.8%

10,316	10,716	3.9%
3,119	4,214	35.1%

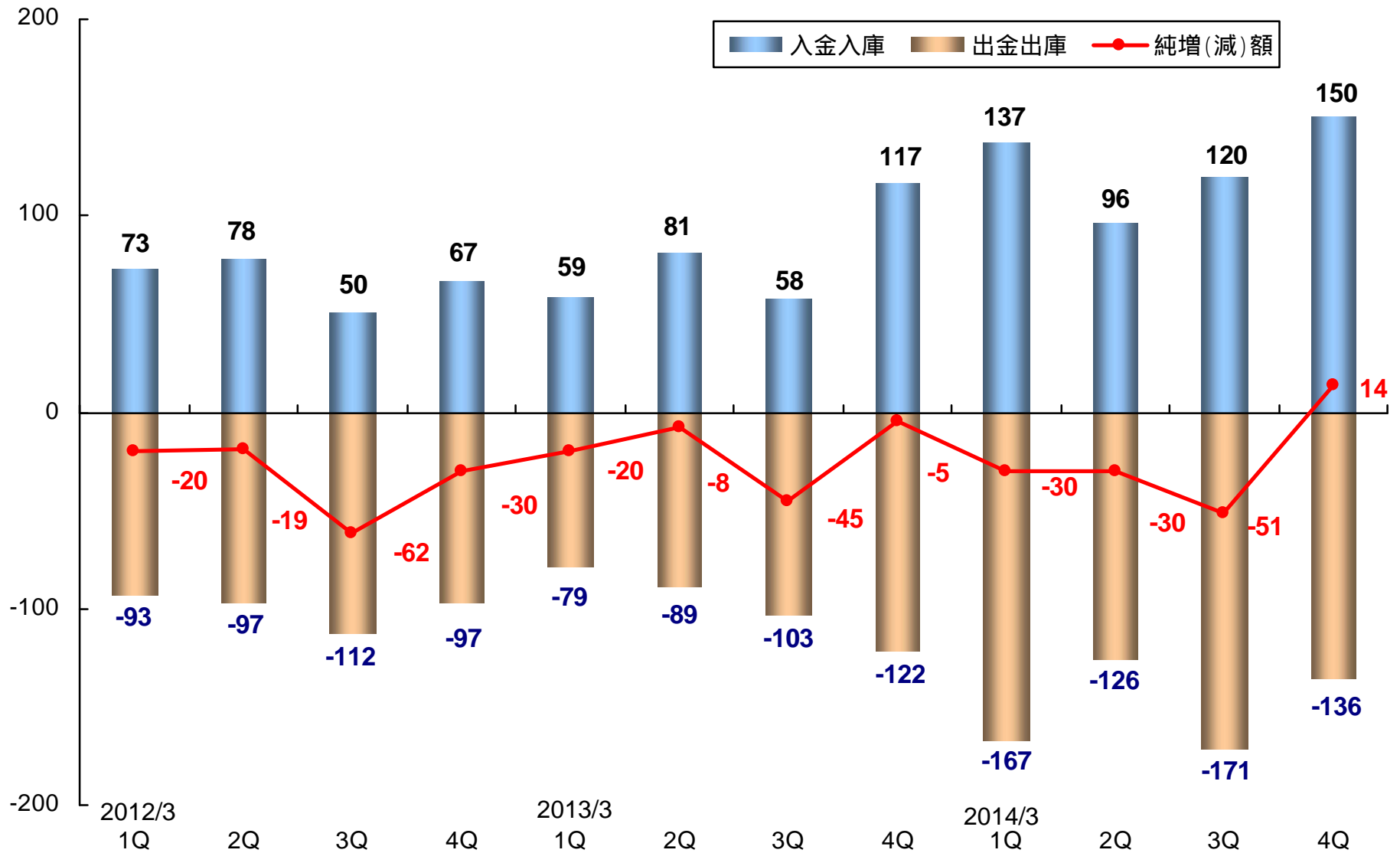
・業績の推移

1. 預り資産の推移

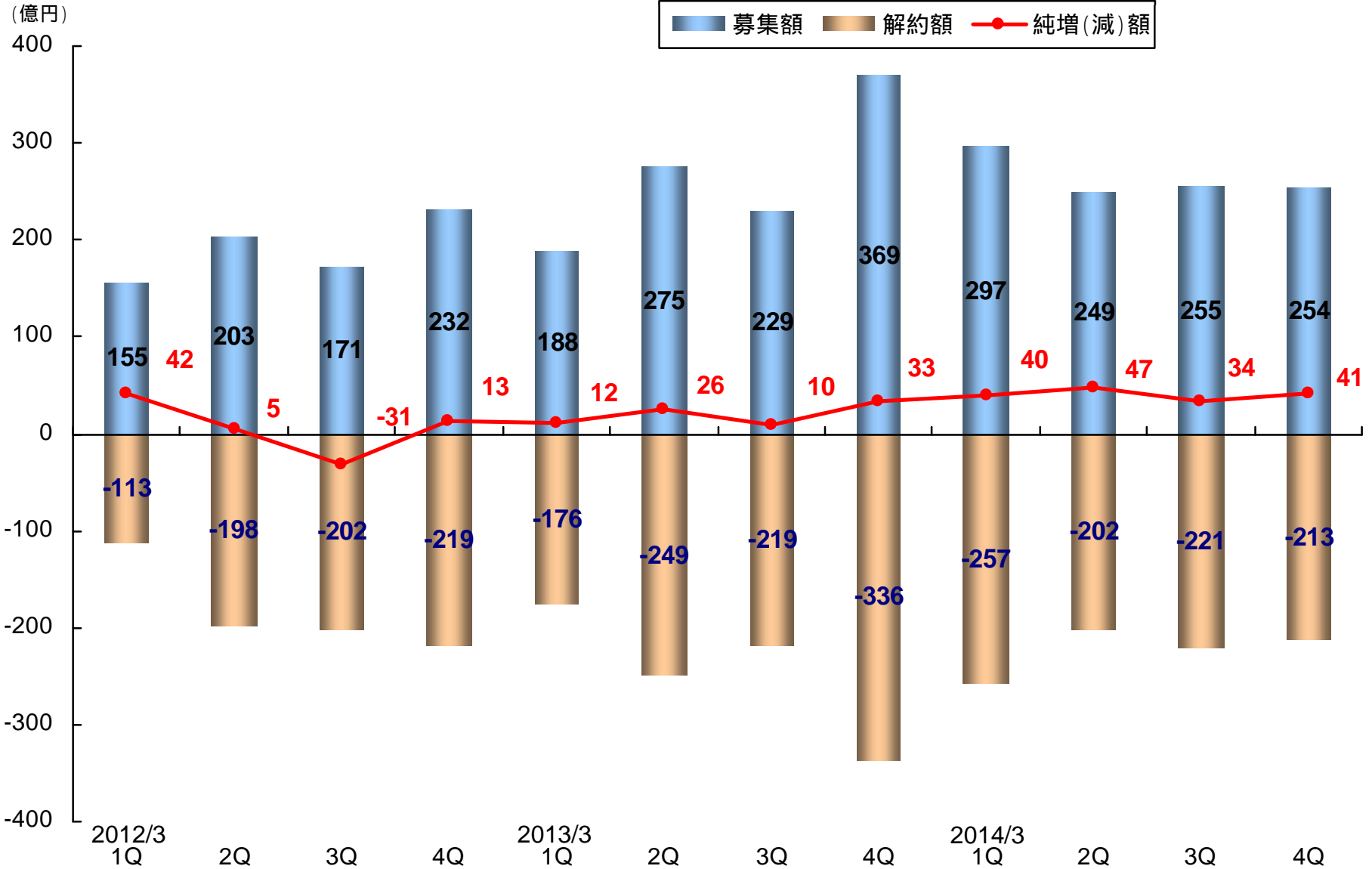


2. 入金入庫・出金出庫・純増額の推移(月間平均) いちよし証券

(億円)



3. 投資信託の募集・解約・純増額 (月間平均)

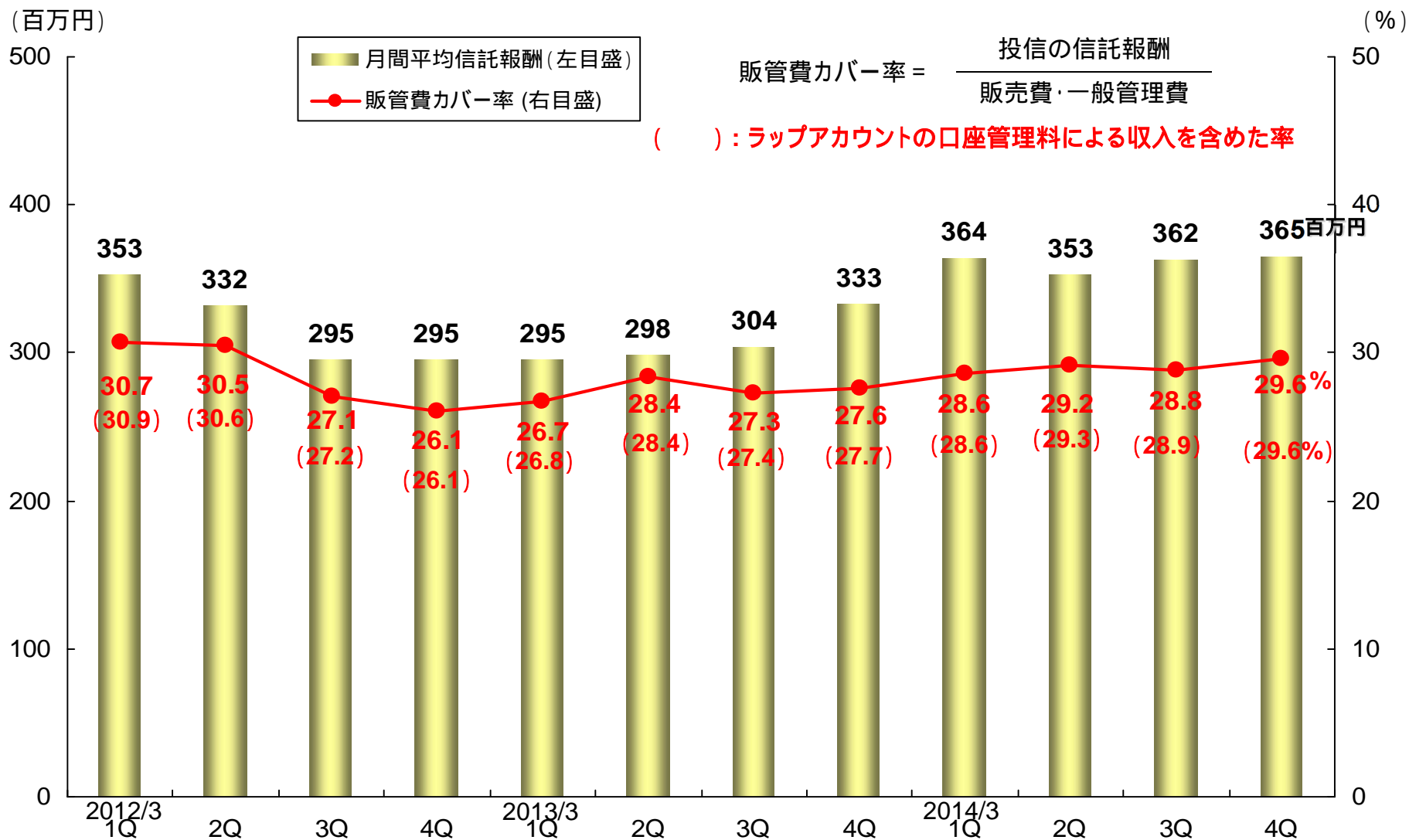


4. 投資信託 販売額上位5位(3ヵ月合算)

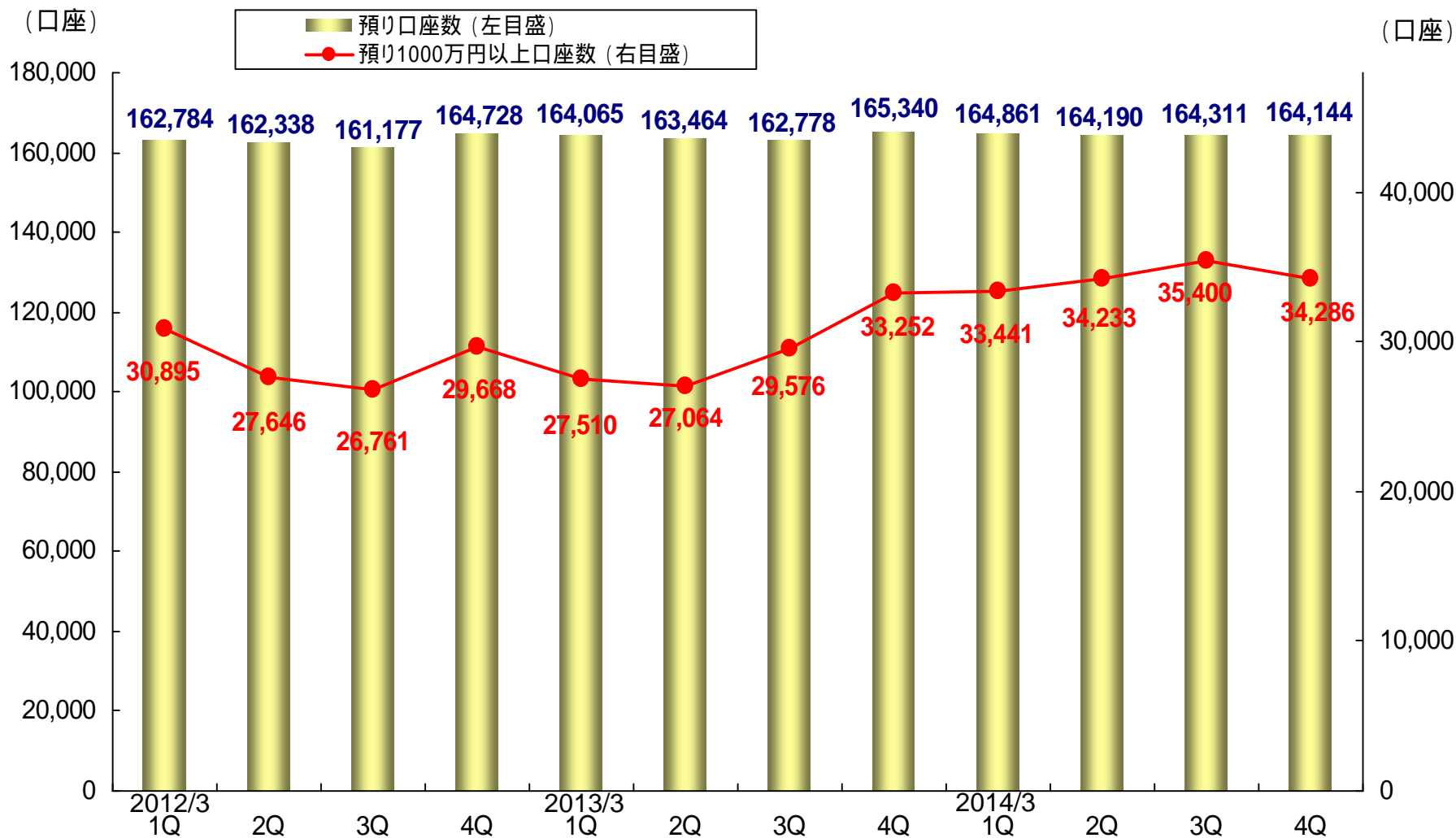
(単位:億円)

	2012/3				2013/3				2014/3			
	1Q	2Q	3Q	4Q	1Q	2Q	3Q	4Q	1Q	2Q	3Q	4Q
日本中小型成長株アクティブ・ファンド											72	143
HSBCニューリーダーズ・ソブリン・オープン	90	144	36		34			119	108	144	130	97
ビクテグローバルインカム株式ファンド							131	407	227	84	69	85
ビクテ新興国インカム株式ファンド									82	159	167	83
LM・オーストラリア毎月分配型ファンド			99	125	83	157	99					78
日本復活成長株ファンド									116	98	71	
UBSグローバルCBオープン										36		
グローバル・リート・オープン	100	65	75	105	66	78	62	129	53			
Jリート・アジアミックス・オープン								60				
米国製造業株式ファンド					51			40				
BAMワールド・ボンド&カレンシー・ファンド				195	211	259	110					
野村Jリート投信(限定追加型)							79					
UBSグローバル好利回りCBファンド2012-08(円ヘッジ)						122						
グローバル好利回りCBファンド2012-09(円ヘッジ)						48						
東日本復興応援株式ファンド			61	47								
BNYメロン・新興国ソブリン・ファンド(円ヘッジ)		68										
DWSグローバル公益債券ファンド		80	124	67								
メロン世界新興国ソブリン・ファンド	87	92										
グローバル・ソブリン・オープン	74											
いちよし・インベスコ中小型成長株オープン	46											

5. 信託報酬(月間平均)と販管費カバー率の推移(単体) ■ ■ ■ ■ いちよし証券

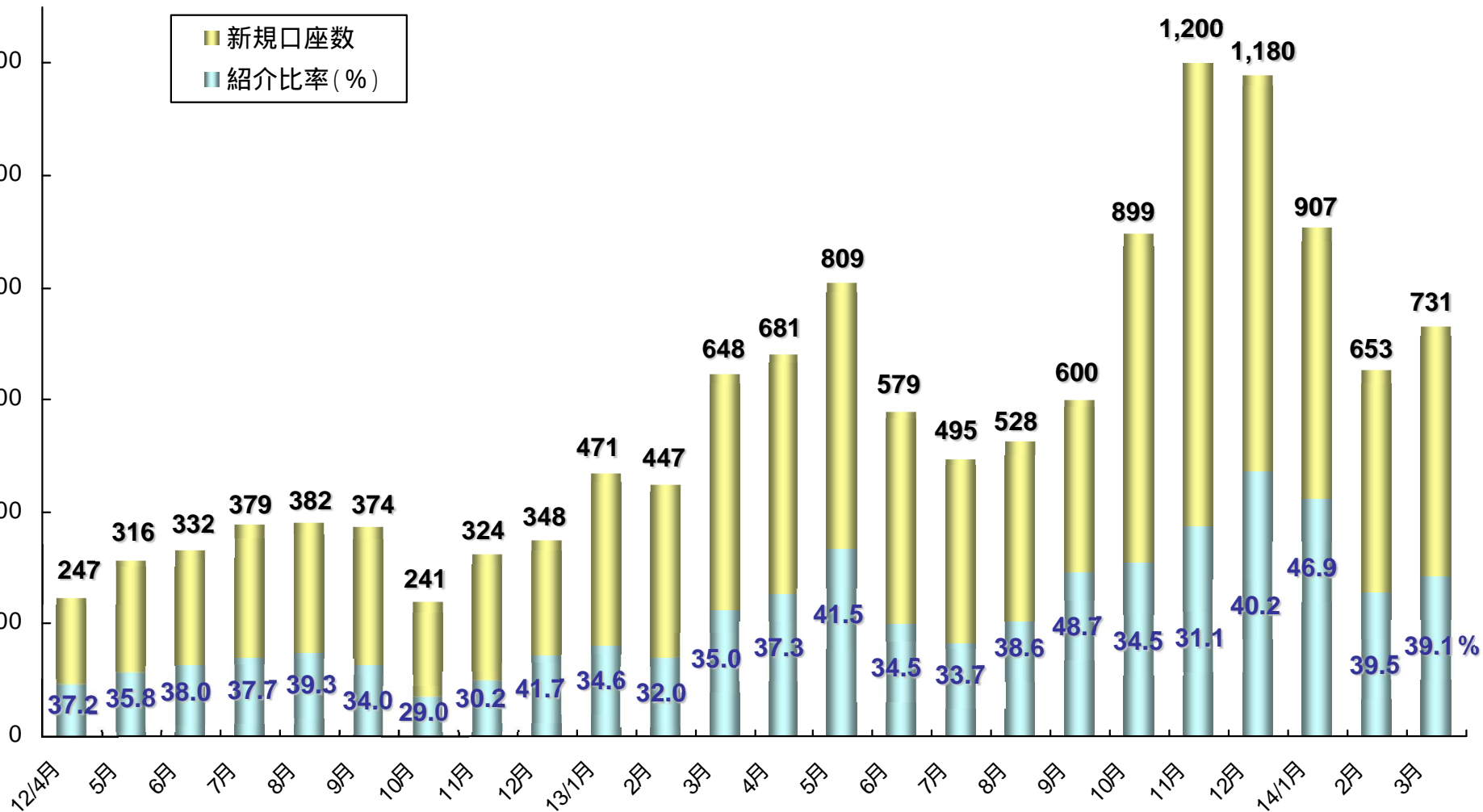
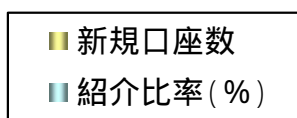


6. 預り口座数の推移(リテール)

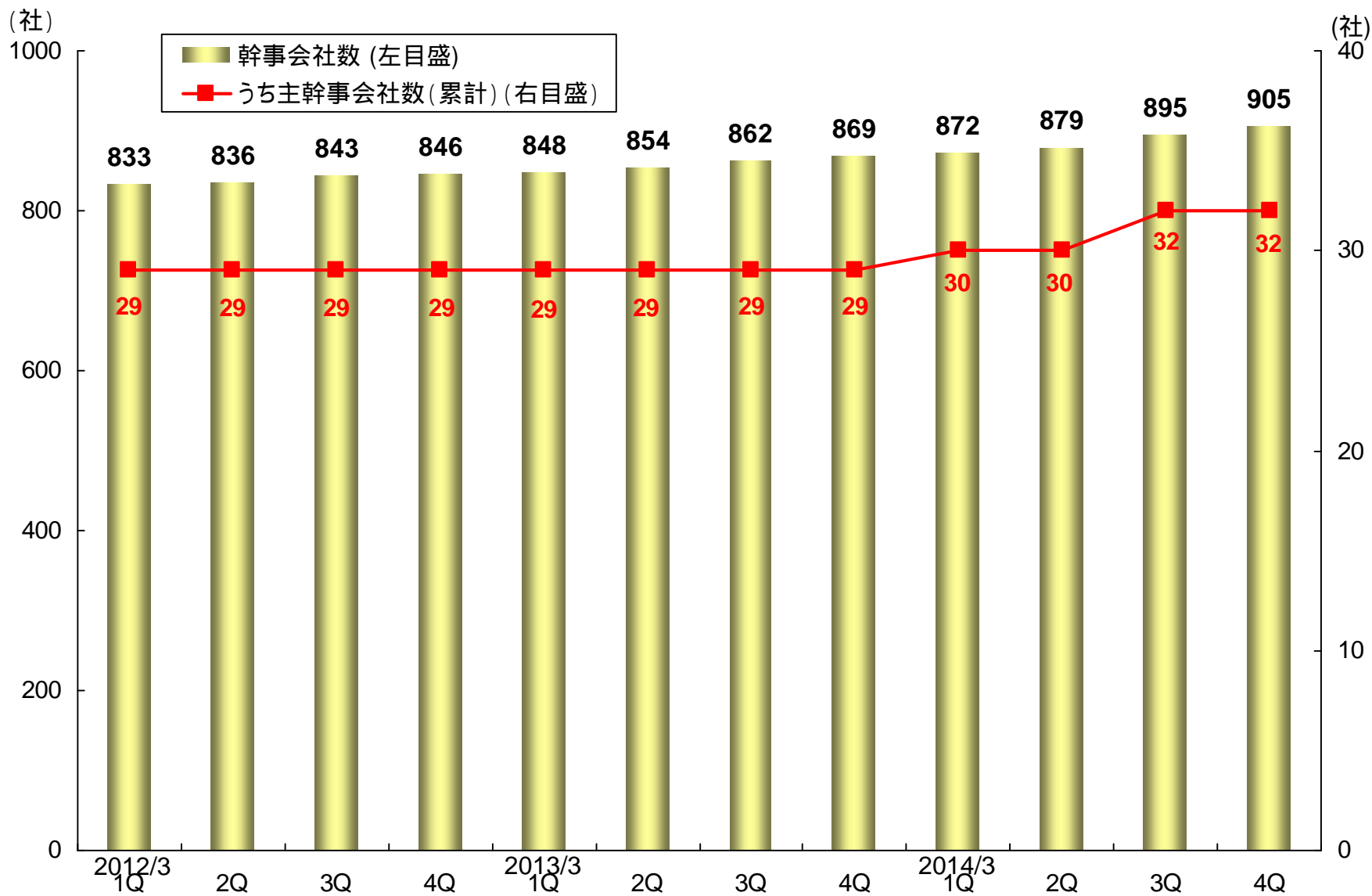


7. 新規口座数と紹介比率(リテール)

(口座)



8. 幹事会社数の推移(累計)



お問い合わせ先

いちよし証券株式会社 広報室

TEL:03-3555-6343 FAX:03-3555-2165

<http://www.ichiyoshi.co.jp>

この資料は、当社の情報提供を目的としたものであり、投資勧誘を目的としたものではありません。このページに掲載された資料の情報に基づき、株式等の有価証券投資を判断される場合には、銘柄の選択、売・買の別、投資の時期などの最終決定はご自身の判断でなさるようお願いいたします。

この資料に記載された計画や見通し等は、資料作成時点の当社の判断であり、その実現・達成を保証・約束するものではなく、また今後予告なしに変更されることがあります。

この資料は2014年3月31日現在のデータに基づき作成しております。

商号等:いちよし証券株式会社

金融商品取引業者 関東財務局長(金商)第24号

加入協会:日本証券業協会、一般社団法人 日本投資顧問業協会