

2014年3月期 第2四半期 決算説明資料

2013年10月

いちよし証券株式会社

. 決算報告
2014年3月期第2四半期決算報告(連結)

1. 収支の状況

(単位:百万円)

	2013/3				2014/3		前四半期比 増減率	前年同期比 増減率
	1Q	2Q	3Q	4Q	1Q	2Q		
営業収益	3,251	3,867	4,334	6,830	7,655	5,566	27.3%	43.9%
販管費	3,593	3,420	3,643	3,939	4,183	3,967	5.2%	16.0%
経常利益	324	409	696	2,961	3,487	1,609	53.9%	293.1%
特別利益	8	-	0	71	1,031	-	-	-
特別損失	2	6	30	34	0	0	74.9%	94.3%
法人税、住民税 及び事業税	11	20	56	287	359	511	42.1%	-
法人税等調整額	6	3	0	25	7	5	-	-
四半期 純利益	337	385	609	2,735	4,151	1,103	73.4%	186.5%

2. 財務の状況

	2013/3				2014/3		前四半期比 増減率	前年同期比 増減率
	1Q	2Q	3Q	4Q	1Q	2Q		
総資産(百万円)	31,720	31,770	32,197	43,751	47,039	51,804	10.1%	63.1%
純資産(百万円)	22,636	22,714	22,916	27,431	29,790	31,009	4.1%	36.5%
自己資本比率(%)	71.1	71.3	70.9	62.5	63.2	59.7	-	-
1株当たり純資産(円)	514.41	526.61	531.24	626.39	684.18	711.58	-	-
自己資本規制比率(%) (単体)	435.8	442.1	452.7	514.5	555.0	529.1	-	-
1株当たり四半期(当期) 純利益(円)	7.70	1.09	15.13	78.26	95.27	120.77	-	-
自己資本四半期(当期) 純利益率(ROE)(%)	1.5	0.2	2.8	13.4	14.5	18.0	-	-

3. 貸借対照表

(単位:百万円)

	2013/3				2014/3		前四半期比 増減率	前年同期比 増減率
	1Q	2Q	3Q	4Q	1Q	2Q		

資産の部								
流動資産	24,299	24,463	24,937	34,538	38,749	43,323	11.8%	77.1%
固定資産	7,421	7,306	7,259	9,212	8,289	8,481	2.3%	16.1%
資産合計	31,720	31,770	32,197	43,751	47,039	51,804	10.1%	63.1%

負債の部								
流動負債	8,220	8,188	8,405	14,757	15,932	19,426	21.9%	137.2%
固定負債	767	771	779	1,453	1,207	1,259	4.3%	63.3%
負債合計	9,084	9,056	9,280	16,320	17,248	20,794	20.6%	129.6%

純資産の部								
純資産合計	22,636	22,714	22,916	27,431	29,790	31,009	4.1%	36.5%
負債・純資産合計	31,720	31,770	32,197	43,751	47,039	51,804	10.1%	63.1%

4. 純営業収益の内訳

(単位:百万円)

	2013/3				2014/3		前四半期比 増減率	前年同期比 増減率
	1Q	2Q	3Q	4Q	1Q	2Q		
受入手数料	2,919	3,559	3,949	6,378	7,156	5,149	28.0%	44.7%
トレーディング損益	29	28	81	124	112	57	48.9%	103.7%
金融収益	36	39	31	41	58	64	10.3%	62.6%
その他の営業収益	265	240	271	286	328	295	9.9%	22.9%
金融費用	11	14	14	14	14	11	23.0%	21.5%
合計	3,239	3,853	4,320	6,815	7,640	5,555	27.3%	44.2%

5. トレーディング損益

(単位:百万円)

	2013/3				2014/3		前四半期比 増減率	前年同期比 増減率
	1Q	2Q	3Q	4Q	1Q	2Q		
株 券 等	7	8	21	17	68	18	72.6%	123.5%
債券・為替等	22	19	59	107	43	38	11.9%	95.4%
(債券等)	(22)	(14)	(46)	(88)	(34)	(38)	14.5%	171.9%
(為替等)	(0)	(5)	(13)	(18)	(9)	(0)	-	-
合 計	29	28	81	124	112	57	48.9%	103.7%

6. 受入手数料の内訳

(単位:百万円)

	2013/3				2014/3		前四半期比 増減率	前年同期比 増減率
	1Q	2Q	3Q	4Q	1Q	2Q		

委託手数料の主な内訳

株 券	847	870	1,266	2,299	3,391	1,914	43.6%	119.8%
-----	-----	-----	-------	-------	-------	-------	-------	--------

募集売出しの主な内訳

投 信	1,051	1,563	1,615	2,840	2,276	1,864	18.1%	19.3%
-----	-------	-------	-------	-------	-------	-------	-------	-------

引受売出しの主な内訳

新 規 公 開	1	54	17	10	202	17	91.6%	68.7%
既 公 開 ファイナンス	-	44	21	89	36	105	190.2%	139.2%
計	1	98	39	100	238	122	48.7%	23.9%

その他の主な内訳

受 益 証 券	885	895	913	999	1,093	1,059	3.1%	18.2%
そ の 他	114	117	102	126	107	152	41.8%	29.9%
計	1,000	1,013	1,015	1,125	1,201	1,212	0.9%	19.6%

7. 販売費・一般管理費の内訳

(単位:百万円)

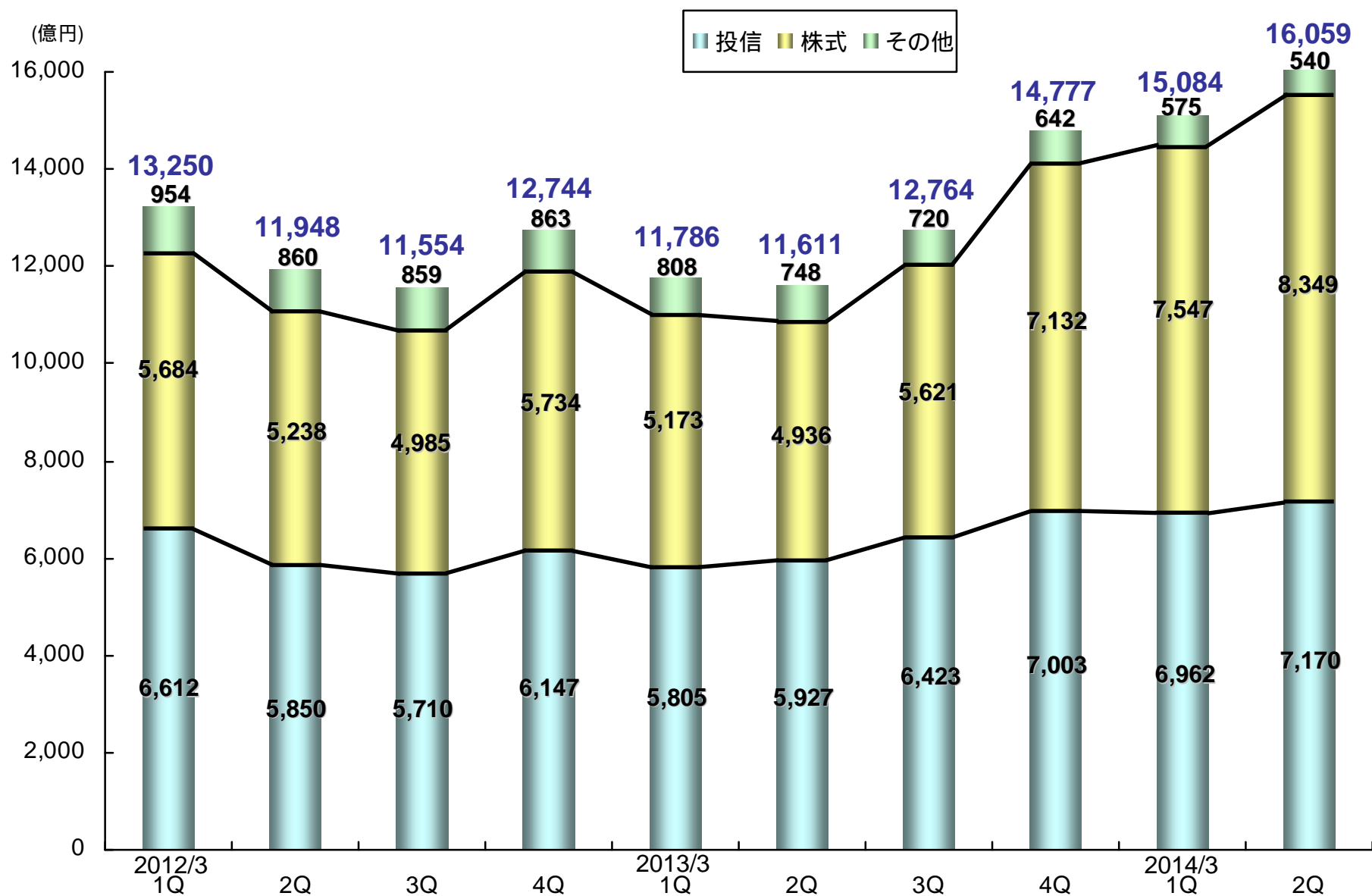
	2013/3				2014/3		前四半期比 増減率	前年同期比 増減率
	1Q	2Q	3Q	4Q	1Q	2Q		
取引関係費	362	274	311	315	401	375	6.5%	36.4%
人件費	1,924	1,889	1,961	2,217	2,393	2,294	4.1%	21.4%
不動産関係費	409	407	454	488	379	372	1.8%	8.5%
事務費	586	560	616	635	686	644	6.1%	15.0%
減価償却費	114	110	118	104	83	88	5.6%	19.8%
租税公課	32	37	40	51	59	47	20.0%	27.1%
貸倒引当金繰入	0	0	-	2	1	0	-	-
その他	163	141	141	122	178	144	19.4%	2.1%
合計	3,593	3,420	3,643	3,939	4,183	3,967	5.2%	16.0%

<参考> 固定費・変動費は単体にて表記

固定費	2,609	2,500	2,619	2,587	2,646	2,611	1.3%	4.4%
変動費	707	658	726	1,027	1,179	1,013	14.1%	53.9%

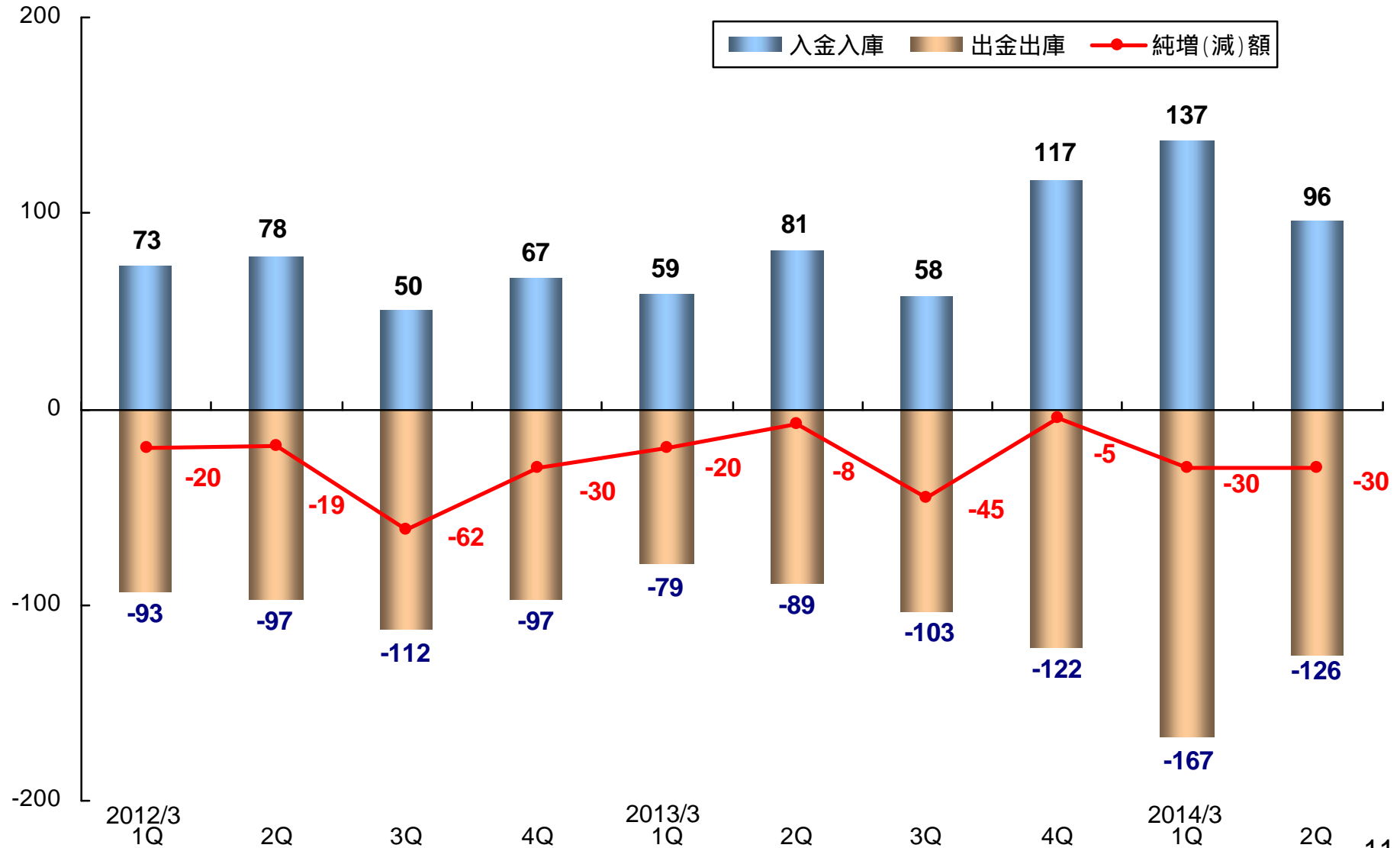
. 業績の推移

1. 預り資産の推移

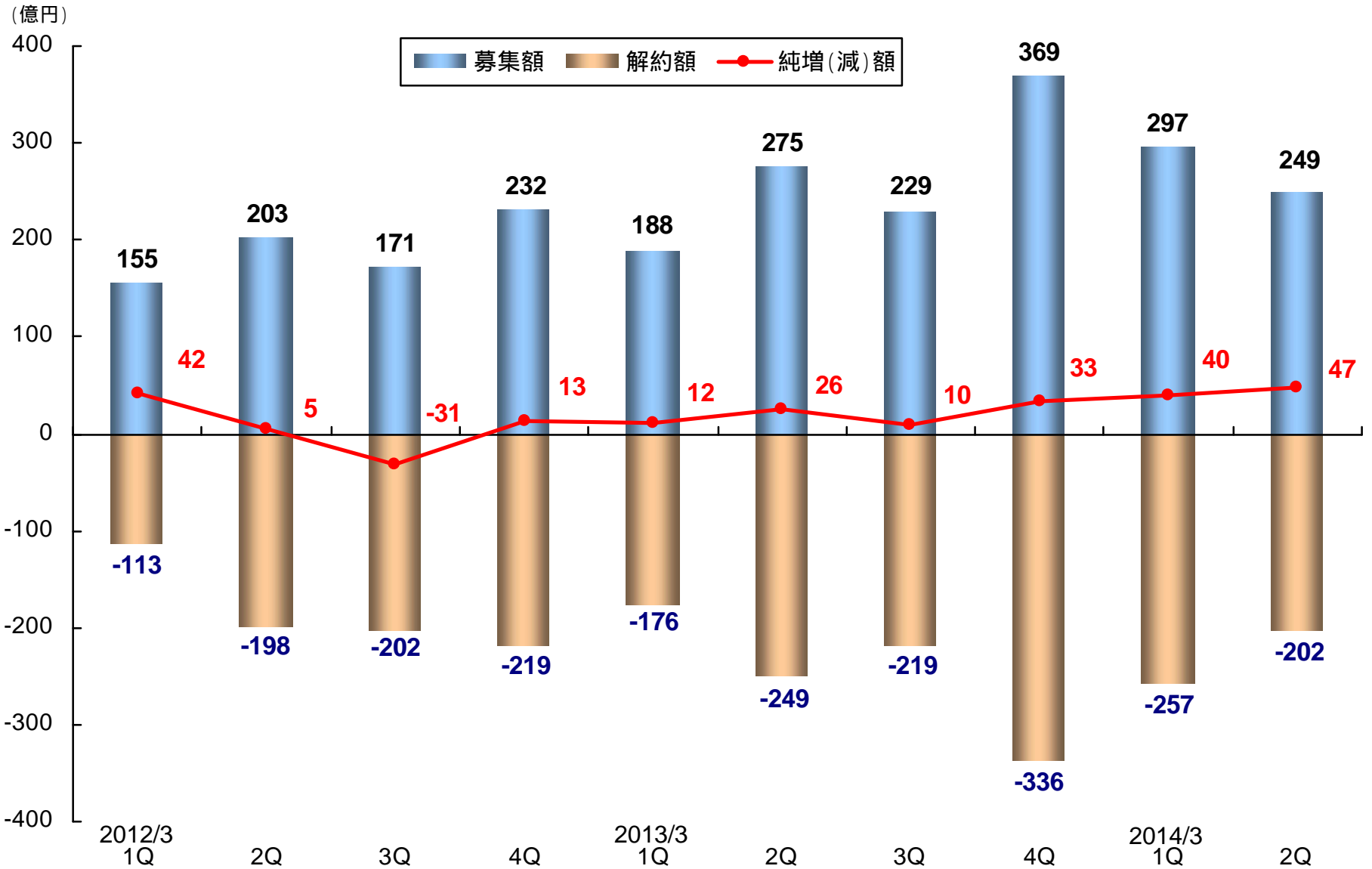


2. 入金入庫・出金出庫・純増額の推移(月間平均) いちよし証券

(億円)



3. 投資信託の募集・解約・純増額 (月間平均)

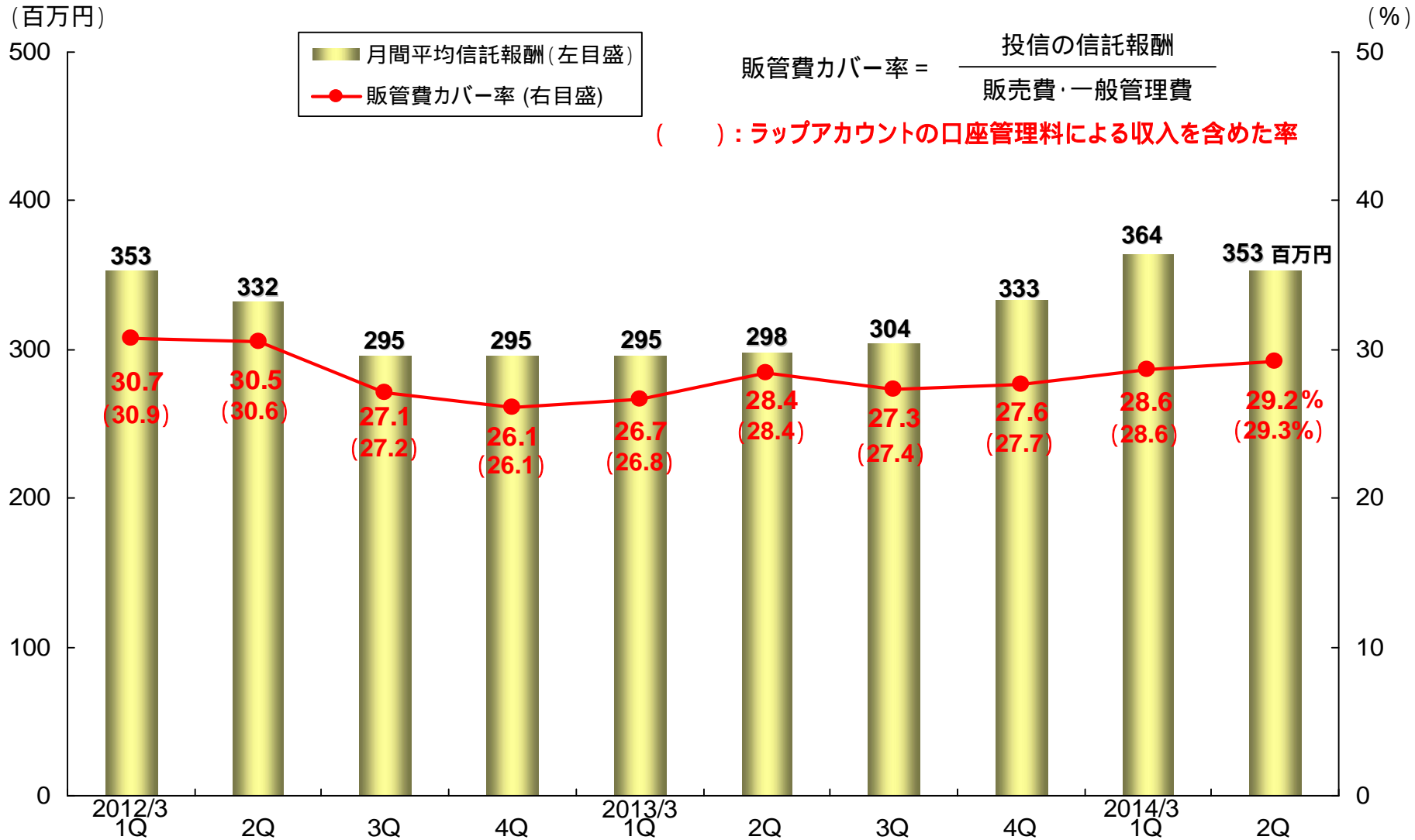


4. 投資信託 販売額上位5位(3ヵ月合算)

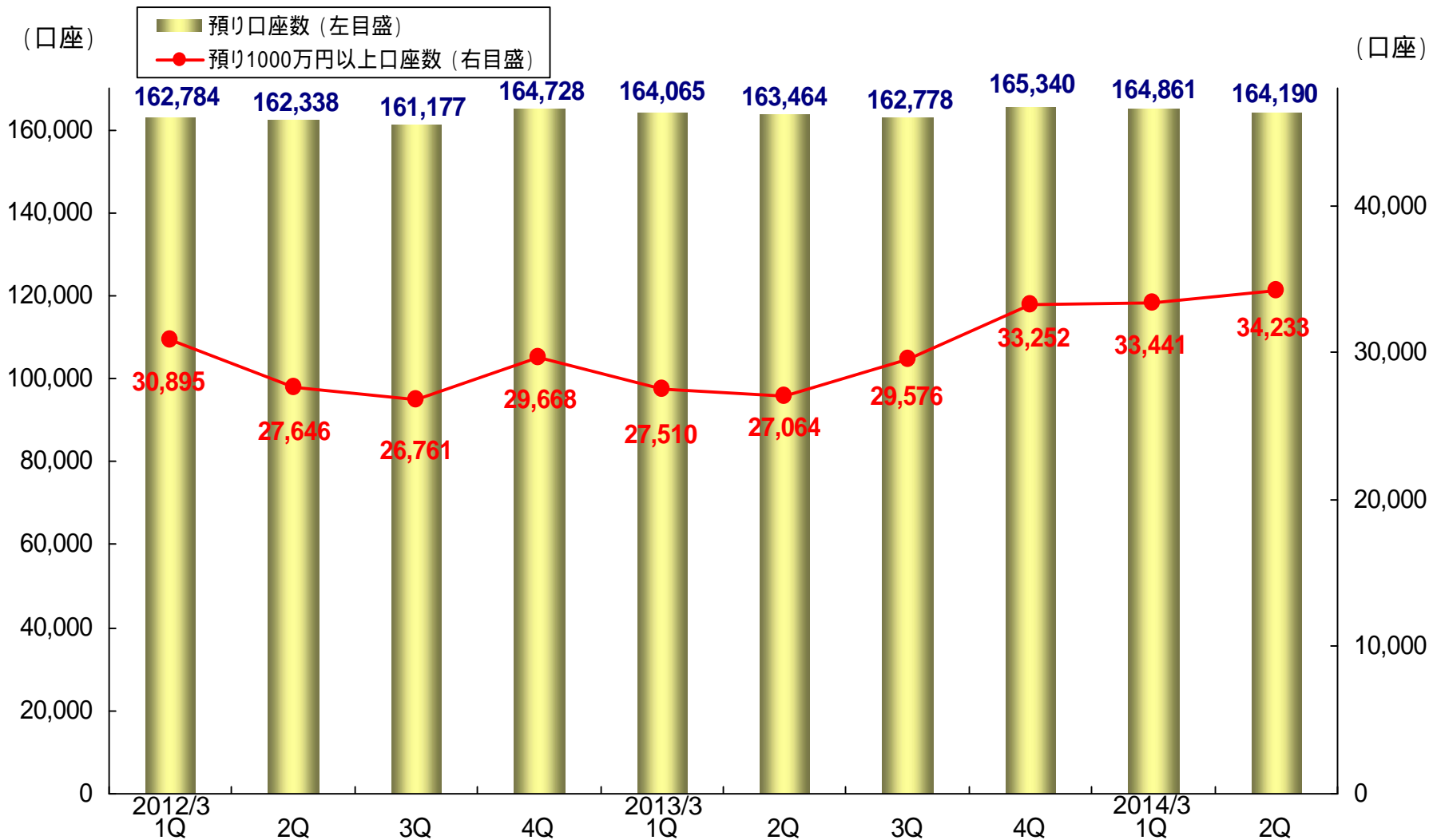
(単位:億円)

	2012/3				2013/3				2014/3	
	1Q	2Q	3Q	4Q	1Q	2Q	3Q	4Q	1Q	2Q
ビクテ新興国インカム株式ファンド									82	159
HSBCニューリーダーズ・ソブリン・オープン	90	144	36		34			119	108	144
日本復活成長株ファンド									116	98
ビクテグローバルインカム株式ファンド							131	407	227	84
UBSグローバルCBオープン										36
グローバル・リート・オープン	100	65	75	105	66	78	62	129	53	
Jリート・アジアミックス・オープン								60		
米国製造業株式ファンド					51			40		
BAMワールド・ボンド&カレンシー・ファンド				195	211	259	110			
LM・オーストラリア毎月分配型ファンド			99	125	83	157	99			
野村Jリート投信(限定追加型)							79			
UBSグローバル好利回りCBファンド2012-08(円ヘッジ)						122				
グローバル好利回りCBファンド2012-09(円ヘッジ)						48				
東日本復興応援株式ファンド			61	47						
BNYメロン・新興国ソブリン・ファンド(円ヘッジ)		68								
DWSグローバル公益債券ファンド		80	124	67						
メロン世界新興国ソブリン・ファンド	87	92								
グローバル・ソブリン・オープン	74									
いちよし・インベスコ中小型成長株オープン	46									

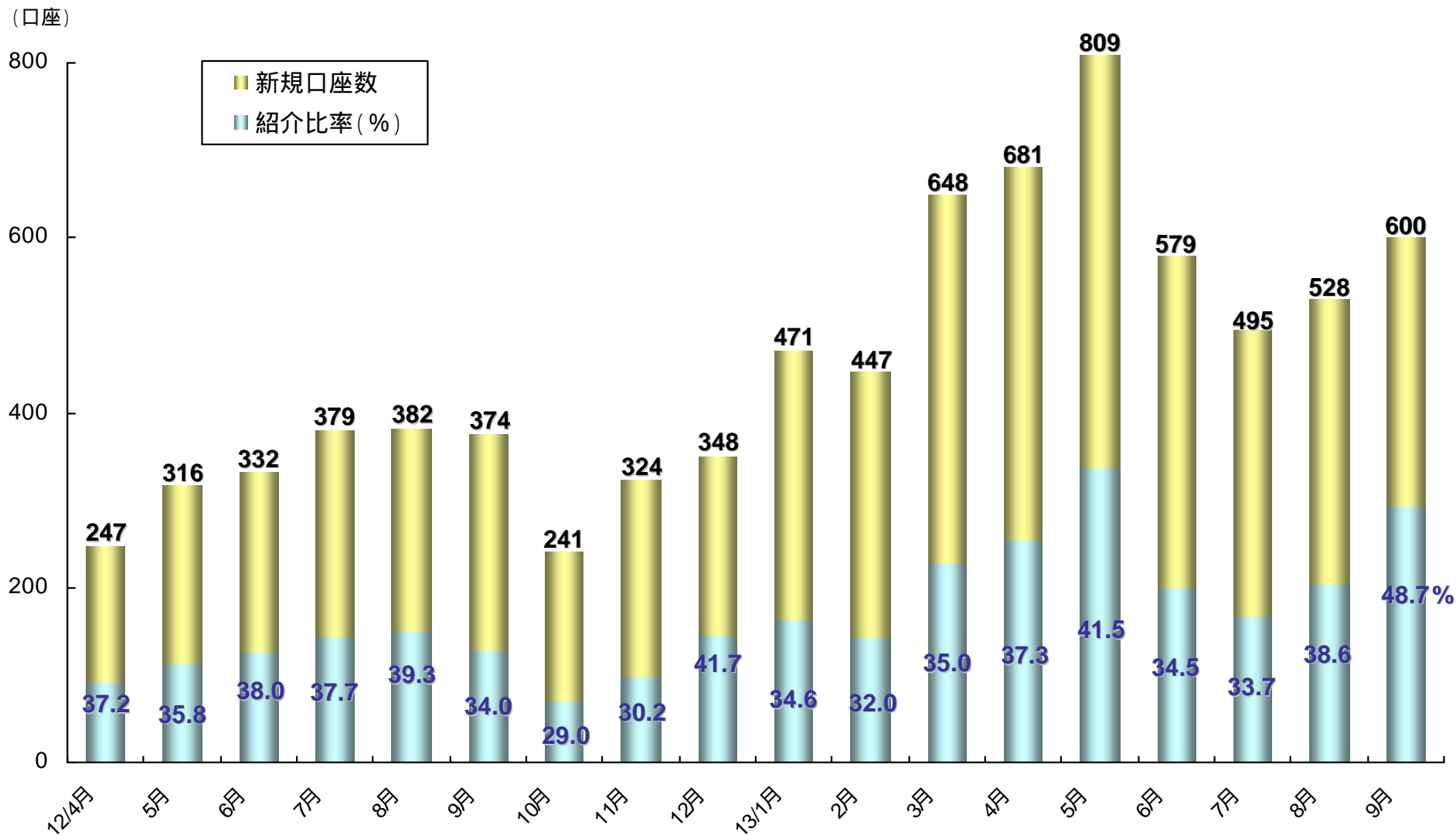
5. 信託報酬(月間平均)と販管費カバー率の推移(単体) ■ ■ ■ ■ ■ いちよし証券



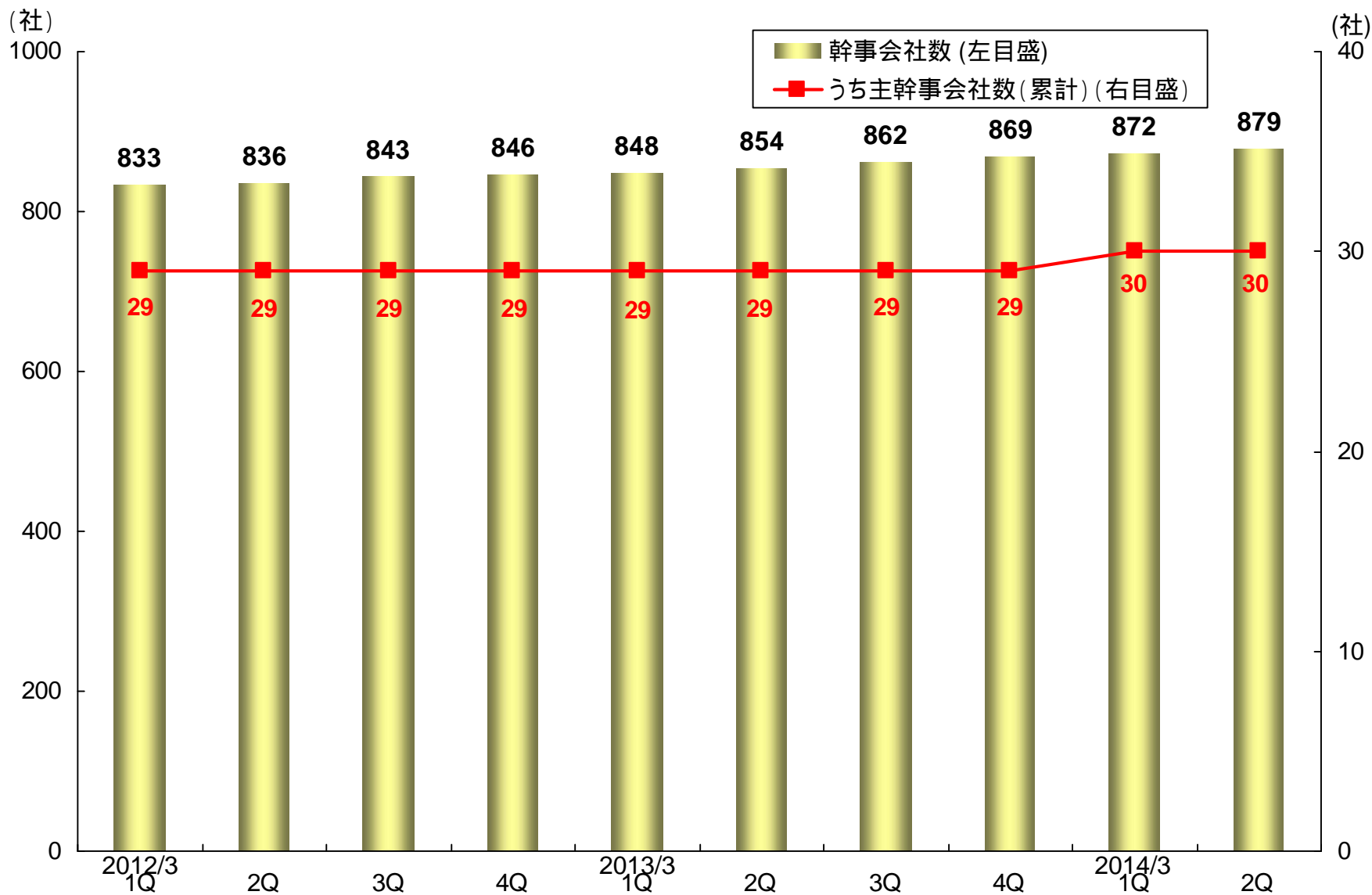
6. 預り口座数の推移(リテール)



7. 新規口座数と紹介比率(リテール)



8. 幹事会社数の推移(累計)



お問い合わせ先

いちよし証券株式会社 広報室

TEL:03-3555-6343 FAX:03-3555-2165

<http://www.ichiyoshi.co.jp>

この資料は、当社の情報提供を目的としたものであり、投資勧誘を目的としたものではありません。このページに掲載された資料の情報に基づき、株式等の有価証券投資を判断される場合には、銘柄の選択、売・買の別、投資の時期などの最終決定はご自身の判断でなさるようお願いいたします。

この資料に記載された計画や見通し等は、資料作成時点の当社の判断であり、その実現・達成を保証・約束するものではなく、また今後予告なしに変更されることがあります。

この資料は2013年9月30日現在のデータに基づき作成しております。

商号等:いちよし証券株式会社

金融商品取引業者 関東財務局長(金商)第24号

加入協会:日本証券業協会、一般社団法人 日本投資顧問業協会