

**2013年3月期**  
**決算説明資料**

**2013年5月**

**いちよし証券株式会社**

**. 決算報告**  
**2013年3月期決算報告(連結)**

# 1. 収支の状況

(単位:百万円)

(単位:百万円)

	2012 / 3				2013 / 3				前四半期比 増減率	2012/3	2013/3	増減率
	1Q	2Q	3Q	4Q	1Q	2Q	3Q	4Q		4Q累計	4Q累計	
営業収益	3,575	3,680	3,059	4,092	3,251	3,867	4,334	6,830	57.6%	14,407	18,283	26.9%
販管費	3,693	3,511	3,544	3,708	3,593	3,420	3,643	3,939	8.1%	14,457	14,597	1.0%
経常利益	113	126	504	354	324	409	696	2,961	325.2%	136	3,743	-
特別利益	1	31	-	9	8	-	0	71	-	42	79	88.0%
特別損失	6	11	3	66	2	6	30	34	14.6%	87	73	16.5%
法人税、住民税 及び事業税	9	11	14	18	11	20	56	287	409.2%	54	376	593.8%
法人税等調整額	3	1	1	17	6	3	0	25	-	14	22	-
四半期 純利益	131	135	523	297	337	385	609	2,735	349.2%	222	3,392	-

## 2. 財務の状況

	2012/3				2013/3				前四半期比 増減率	前年同期比 増減率
	1Q	2Q	3Q	4Q	1Q	2Q	3Q	4Q		
総資産(百万円)	34,686	35,504	32,402	34,091	31,720	31,770	32,197	43,751	35.9%	28.3%
純資産(百万円)	24,004	24,121	23,148	23,486	22,636	22,714	22,916	27,431	19.7%	16.8%
自己資本比率(%)	69.0	67.7	71.2	68.7	71.1	71.3	70.9	62.5	-	-
1株当たり純資産(円)	544.84	548.25	526.07	533.78	514.41	526.61	531.24	626.39	-	-
自己資本規制比率(%) (単体)	446.9	463.2	445.5	448.7	435.8	442.1	452.7	514.5	-	-
1株当たり四半期(当期) 純利益(円)	2.99	0.09	11.84	5.08	7.70	1.09	15.13	78.26	-	-
自己資本四半期(当期) 純利益率(ROE)(%)	0.5	0.0	2.2	0.9	1.5	0.2	2.8	13.4	-	-

# 3. 貸借対照表

(単位:百万円)

	2012/3				2013/3				前四半期比 増減率	前年同期比 増減率
	1Q	2Q	3Q	4Q	1Q	2Q	3Q	4Q		
<b>資産の部</b>										
流動資産	26,734	27,574	24,656	26,469	24,299	24,463	24,937	34,538	38.5%	30.5%
固定資産	7,952	7,929	7,746	7,622	7,421	7,306	7,259	9,212	26.9%	20.9%
資産合計	34,686	35,504	32,402	34,091	31,720	31,770	32,197	43,751	35.9%	28.3%
<b>負債の部</b>										
流動負債	9,800	10,371	8,243	9,731	8,220	8,188	8,405	14,757	75.6%	51.7%
固定負債	779	898	898	770	767	771	779	1,453	86.4%	88.6%
負債合計	10,682	11,383	9,254	10,605	9,084	9,056	9,280	16,320	75.8%	53.9%
<b>純資産の部</b>										
純資産合計	24,004	24,121	23,148	23,486	22,636	22,714	22,916	27,431	19.7%	16.8%
負債・純資産合計	34,686	35,504	32,402	34,091	31,720	31,770	32,197	43,751	35.9%	28.3%

# 4. 純営業収益の内訳

(単位:百万円)

(単位:百万円)

	2012 / 3				2013 / 3				前四半期比 増減率
	1Q	2Q	3Q	4Q	1Q	2Q	3Q	4Q	
受入手数料	3,233	3,374	2,740	3,600	2,919	3,559	3,949	6,378	61.5%
トレーディング損益	73	70	75	197	29	28	81	124	52.7%
金融収益	39	39	32	34	36	39	31	41	28.7%
その他の営業収益	229	196	210	259	265	240	271	286	5.3%
金融費用	14	18	17	16	11	14	14	14	5.0%
合計	3,560	3,662	3,042	4,075	3,239	3,853	4,320	6,815	57.8%

2012/3	2013/3	増減率
4Q累計	4Q累計	
12,948	16,806	29.8%
417	263	36.8%
146	149	1.8%
895	1,063	18.8%
66	54	17.9%
14,340	18,228	27.1%

# 5. トレーディング損益

(単位:百万円)

(単位:百万円)

	2012 / 3				2013 / 3				前四半期比 増減率
	1Q	2Q	3Q	4Q	1Q	2Q	3Q	4Q	
株 券 等	52	37	20	115	7	8	21	17	22.2%
債券・為替等	21	32	55	81	22	19	59	107	80.2%
( 債券等 )	(56)	(33)	(51)	(64)	(22)	(14)	(46)	(88)	90.8%
( 為 替 等 )	( 34)	( 0)	(3)	(17)	( 0)	(5)	(13)	(18)	42.7%
合 計	73	70	75	197	29	28	81	124	52.7%

2012/3	2013/3	増減率
4Q累計	4Q累計	
226	54	76.0%
191	209	9.5%
(205)	(172)	( 16.1%)
( 14)	(36)	( - )
417	263	36.8%

# 6. 受入手数料の内訳

(単位:百万円)

(単位:百万円)

	2012 / 3				2013 / 3				前四半期比 増減率
	1Q	2Q	3Q	4Q	1Q	2Q	3Q	4Q	

2012/3	2013/3	増減率
4Q累計	4Q累計	

## 委託手数料の主な内訳

株 券	929	939	734	1,294	847	870	1,266	2,299	81.5%
-----	-----	-----	-----	-------	-----	-----	-------	-------	-------

3,898	5,284	35.6%
-------	-------	-------

## 募集売出しの主な内訳

投 信	924	1,161	980	1,290	1,051	1,563	1,615	2,840	75.8%
-----	-----	-------	-----	-------	-------	-------	-------	-------	-------

4,356	7,070	62.3%
-------	-------	-------

## 引受売出しの主な内訳

新 規 公 開	1	4	25	2	1	54	17	10	37.9%
既公開ファイナンス	217	151	5	8	-	44	21	89	313.3%
計	218	155	30	10	1	98	39	100	155.9%

32	84	159.7%
382	154	59.5%
414	239	42.3%

## その他の主な内訳

受 益 証 券	1,059	998	887	886	885	895	913	999	9.4%
そ の 他	95	113	90	111	114	117	102	126	23.7%
計	1,155	1,111	977	997	1,000	1,013	1,015	1,125	10.9%

3,831	3,693	3.6%
411	461	12.3%
4,243	4,155	2.1%



# 7. 販売費・一般管理費の内訳

(単位:百万円)

(単位:百万円)

	2012 / 3期				2013 / 3期				前四半期比 増減率
	1Q	2Q	3Q	4Q	1Q	2Q	3Q	4Q	
取引関係費	364	298	342	394	362	274	311	315	1.4%
人件費	1,966	1,936	1,909	1,967	1,924	1,889	1,961	2,217	13.1%
不動産関係費	431	409	421	410	409	407	454	488	7.6%
事務費	572	535	543	601	586	560	616	635	3.2%
減価償却費	147	149	151	147	114	110	118	104	11.7%
租税公課	35	39	36	37	32	37	40	51	27.4%
貸倒引当金繰入	0	0	0	0	0	0	-	2	-
その他	175	142	140	148	163	141	141	122	13.2%
合計	3,693	3,511	3,544	3,708	3,593	3,420	3,643	3,939	8.1%

2012/3 4Q累計	2013/3 4Q累計	増減率
1,399	1,265	9.6%
7,780	7,992	2.7%
1,672	1,758	5.1%
2,252	2,399	6.5%
594	446	24.9%
149	162	8.5%
0	2	-
606	569	6.2%
14,457	14,597	1.0%

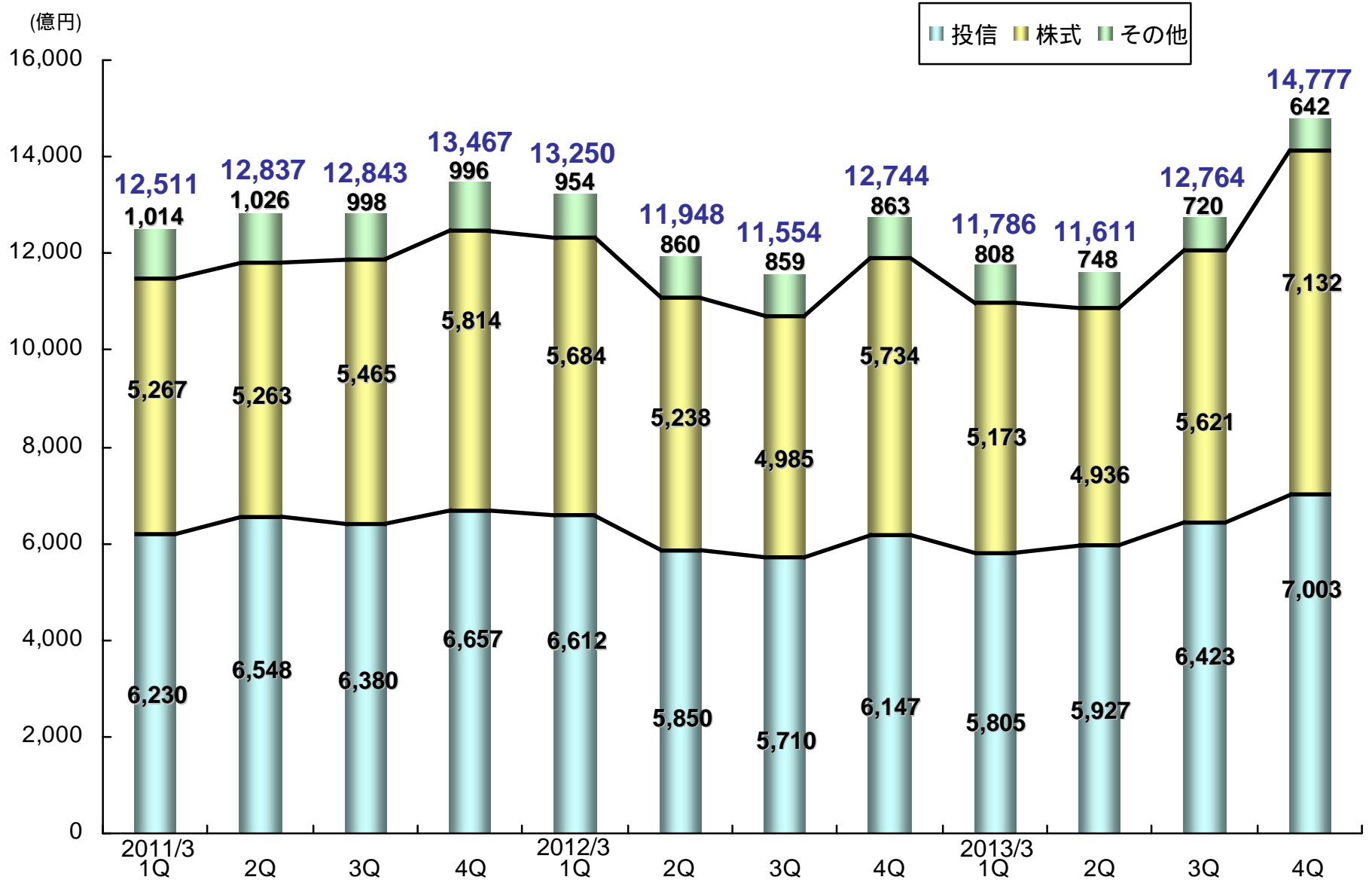
<参考> 固定費・変動費は単体にて表記

固定費	2,727	2,587	2,638	2,564	2,609	2,500	2,619	2,587	1.2%
変動費	719	683	633	837	707	658	726	1,027	41.5%

10,517	10,316	1.9%
2,874	3,119	8.5%

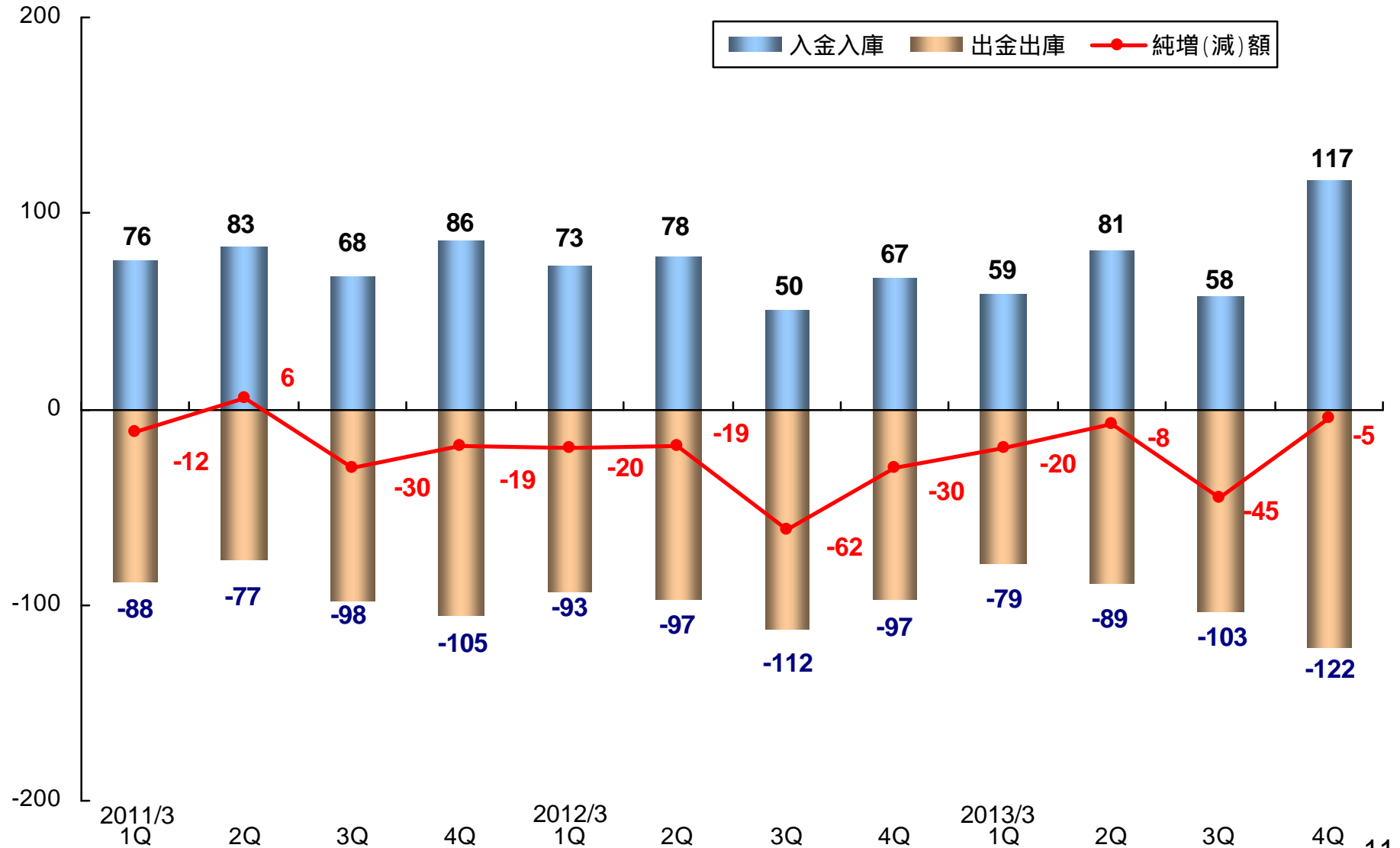
## . 業績の推移

# 1. 預り資産の推移

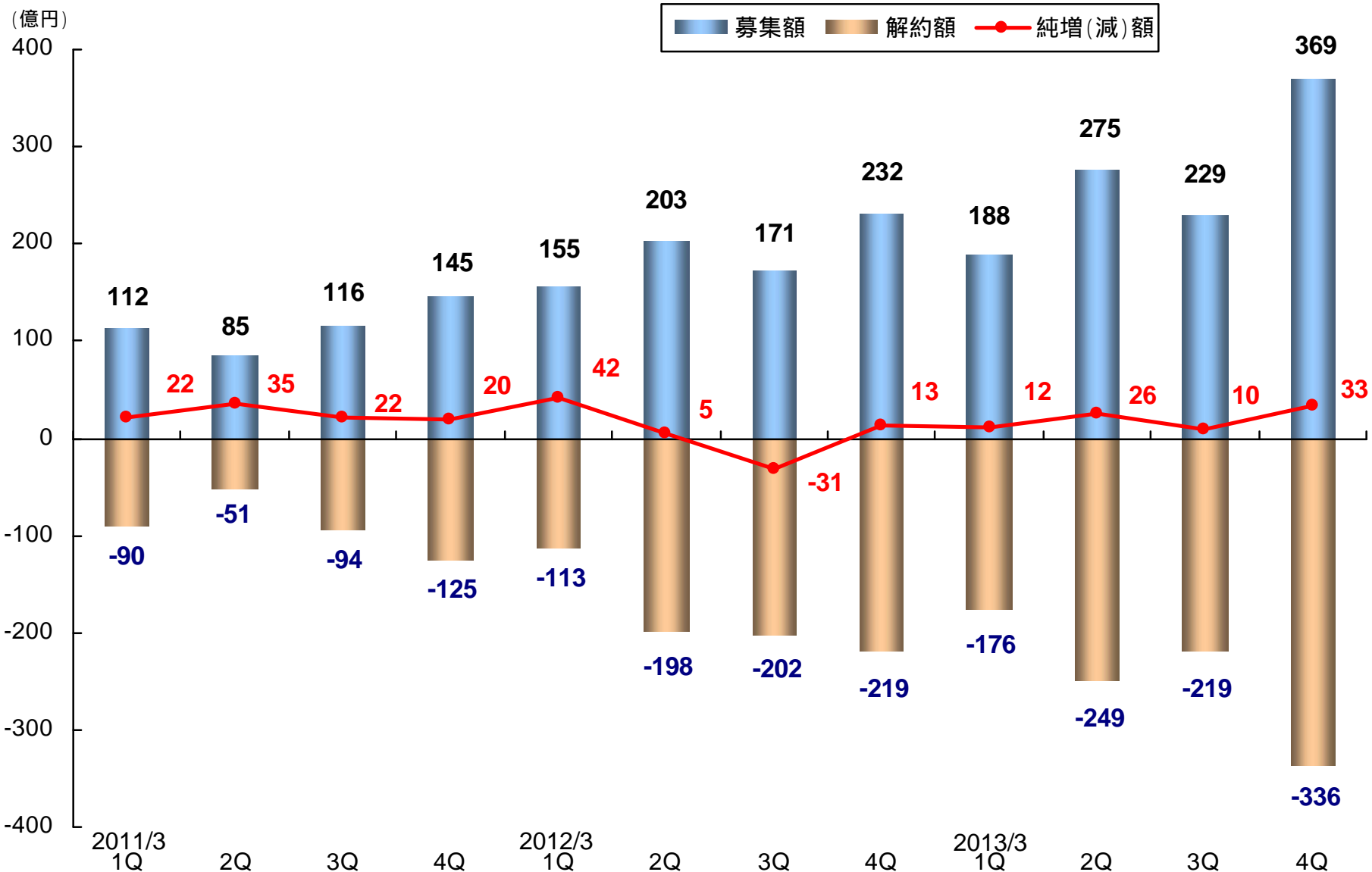


## 2. 入金入庫・出金出庫・純増額の推移(月間平均) いちよし証券

(億円)



# 3. 投資信託の募集・解約・純増額 (月間平均)

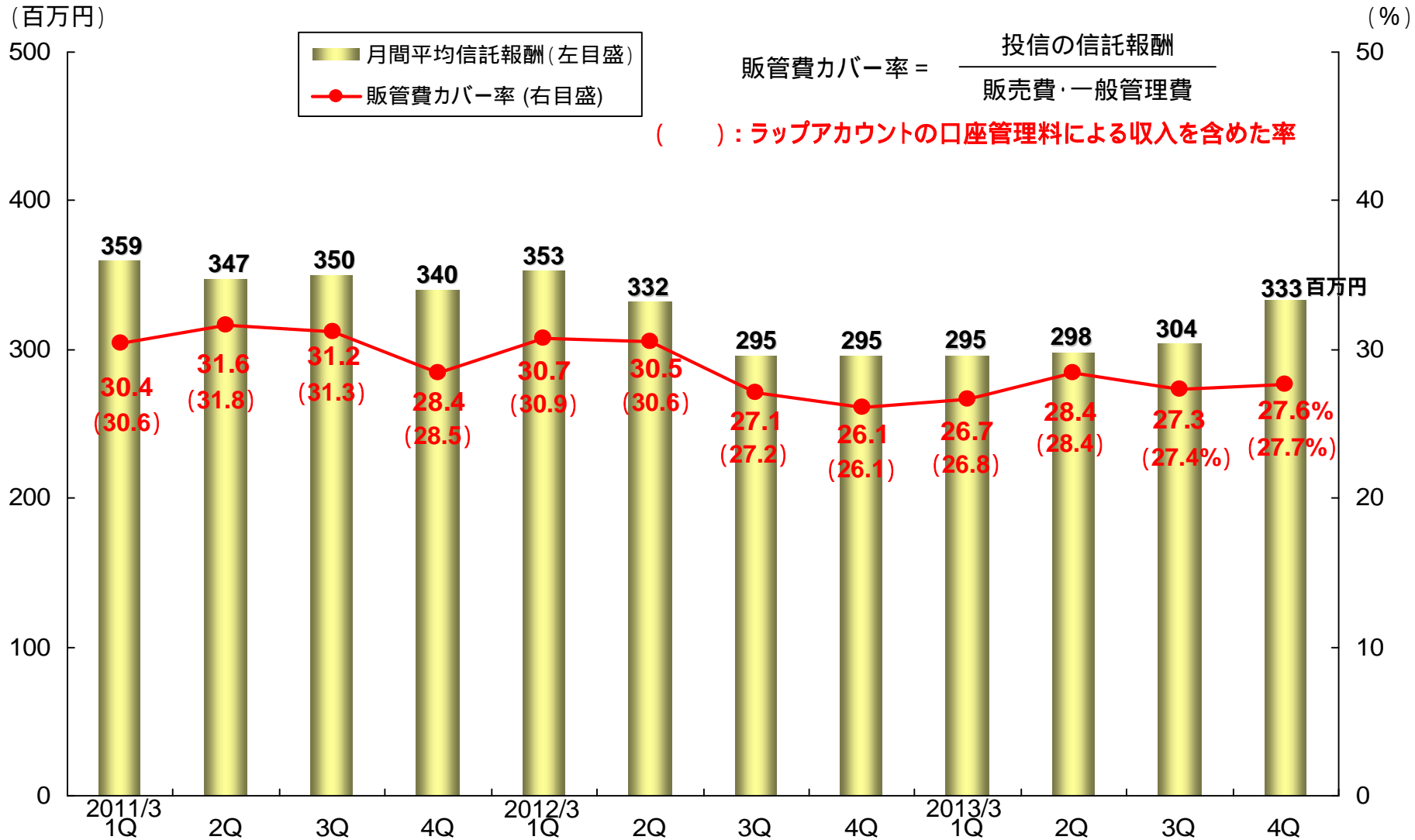


# 4. 投資信託 販売額上位5位 (3ヵ月合算)

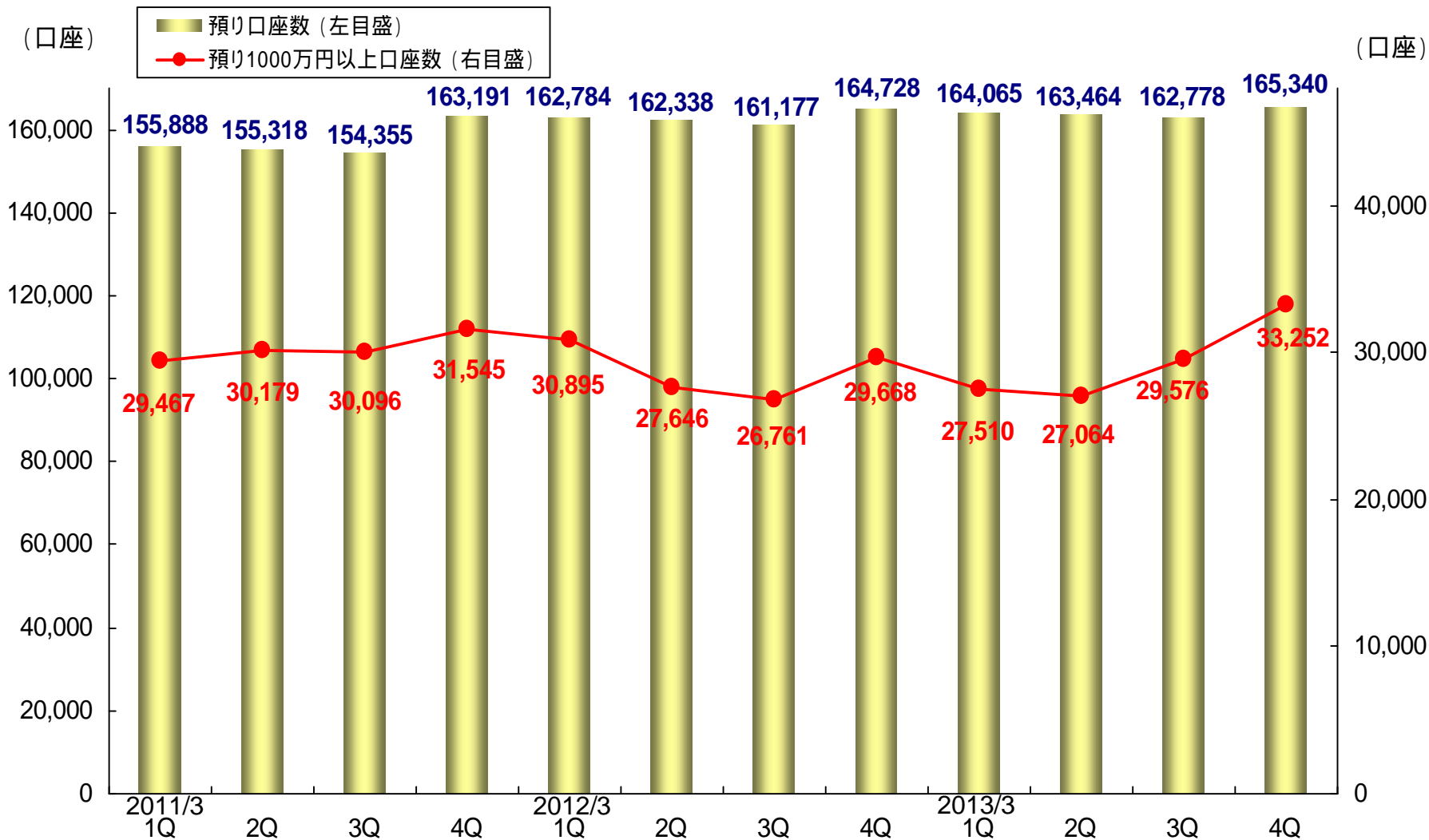
(単位:億円)

	2011/3				2012/3				2013/3			
	1Q	2Q	3Q	4Q	1Q	2Q	3Q	4Q	1Q	2Q	3Q	4Q
ビクテグローバルインカム株式ファンド	45	17									131	407
グローバル・リート・オープン	39		165	148	100	65	75	105	66	78	62	129
HSBCニューリーダーズ・ソブリン・オープン				25	90	144	36		34			119
Jリート・アジアミックス・オープン												60
米国製造業株式ファンド									51			40
BAMワールド・ボンド&カレンシー・ファンド								195	211	259	110	
LMオーストラリア毎月分配型ファンド							99	125	83	157	99	
野村Jリート投信(限定追加型)											79	
UBSグローバル好利回りCBファンド2012-08(円ヘッジ)										122		
グローバル好利回りCBファンド2012-09(円ヘッジ)										48		
東日本復興応援株式ファンド							61	47				
BNYメロン・新興国ソブリン・ファンド(円ヘッジ)						68						
DWSグローバル公益債券ファンド						80	124	67				
メロン世界新興国ソブリン・ファンド	66	40	37	35	87	92						
グローバル・ソブリン・オープン	89	111	58	64	74							
いちよし・インベスコ中小型成長株オープン		29	21	59	46							
ダイワ日本国債ファンド		28	18									
HSBCアジア・クオリティ株式オープン	45											

# 5. 信託報酬(月間平均)と販管費カバー率の推移(単体) ■ ■ ■ ■ ■ いちよし証券



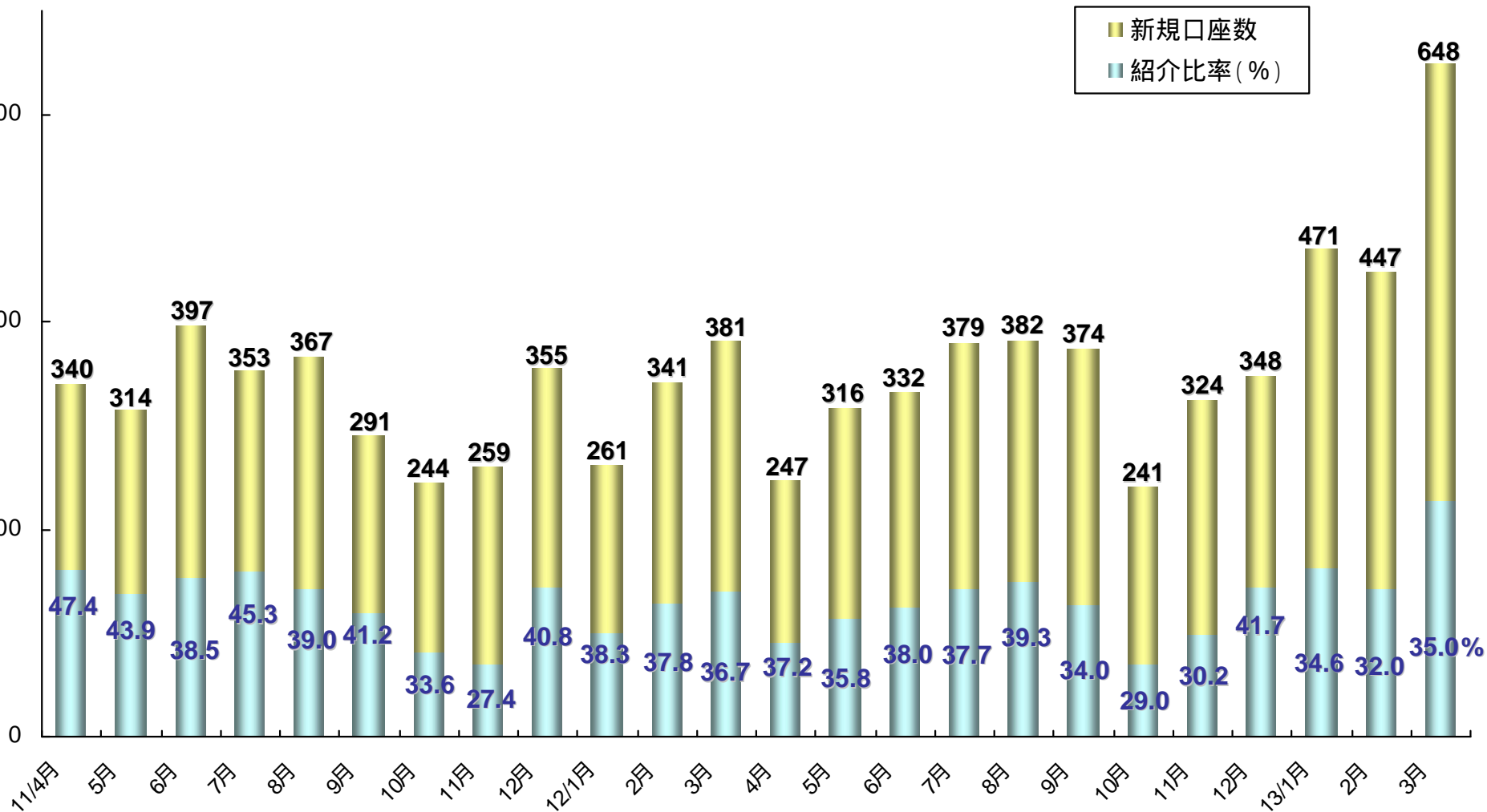
# 6. 預り口座数の推移(リテール)



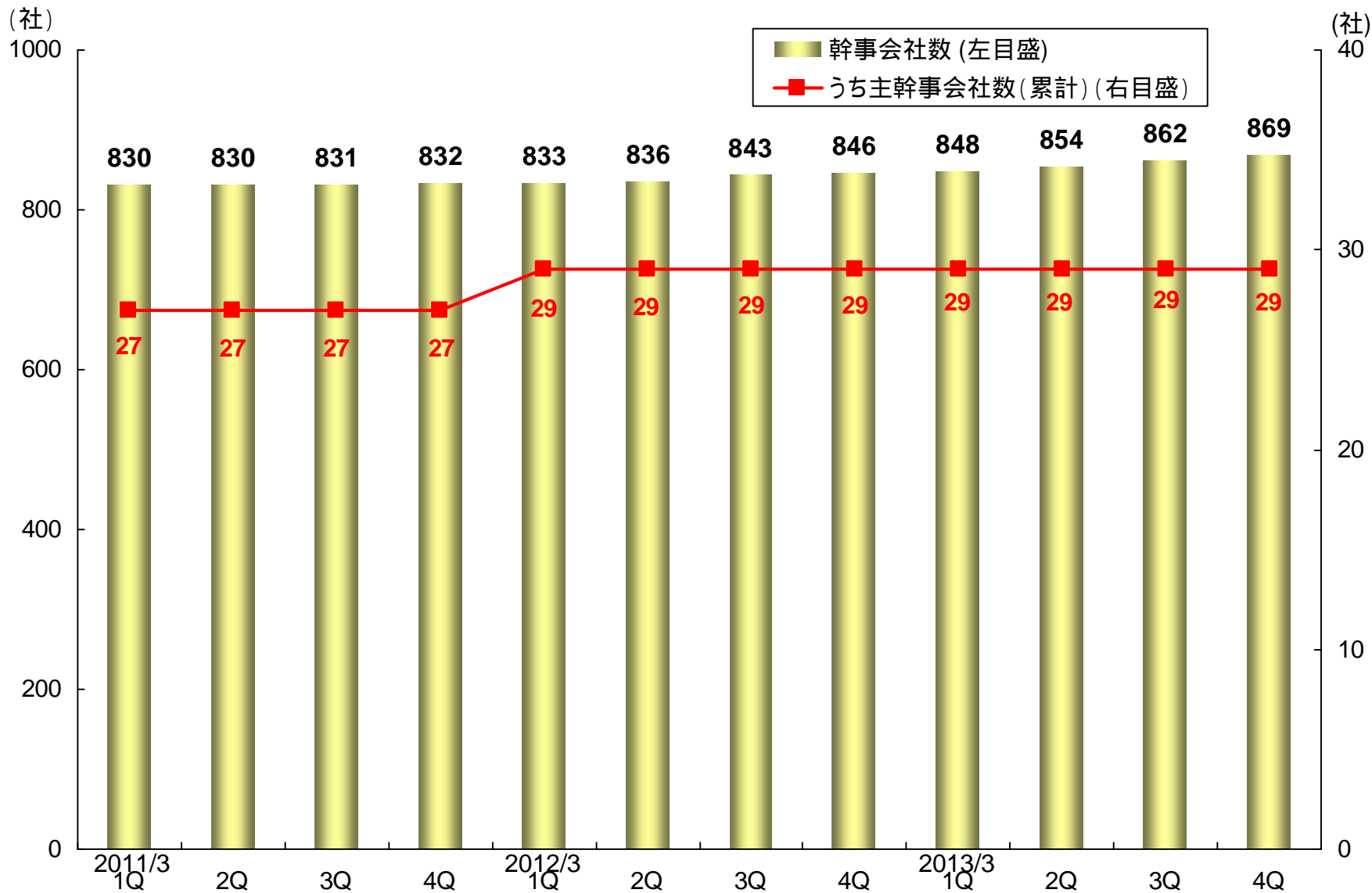


# 7. 新規口座数と紹介比率(リテール)

(口座)



# 8. 幹事会社数の推移(累計)



## お問い合わせ先

---

---

いちよし証券株式会社 広報室

TEL:03-3555-6343 FAX:03-3555-2165

<http://www.ichiyoshi.co.jp>

この資料は、当社の情報提供を目的としたものであり、投資勧誘を目的としたものではありません。このページに掲載された資料の情報に基づき、株式等の有価証券投資を判断される場合には、銘柄の選択、売・買の別、投資の時期などの最終決定はご自身の判断でなさるようお願いいたします。

この資料に記載された計画や見通し等は、資料作成時点の当社の判断であり、その実現・達成を保証・約束するものではなく、また今後予告なしに変更されることがあります。

この資料は2013年3月31日現在のデータに基づき作成しております。

商号等:いちよし証券株式会社

金融商品取引業者 関東財務局長(金商)第24号

加入協会:日本証券業協会、一般社団法人 日本投資顧問業協会