

**2013年3月期 第2四半期
決算説明資料**

2012年11月

いちよし証券株式会社

· 決算報告
2013年3月期第2四半期決算報告(連結)

1. 収支の状況

(単位:百万円)

	2012 / 3				2013 / 3		前四半期比 増減率
	1Q	2Q	3Q	4Q	1Q	2Q	
営業収益	3,575	3,680	3,059	4,092	3,251	3,867	19.0%
販管費	3,693	3,511	3,544	3,708	3,593	3,420	4.8%
経常利益	113	126	504	354	324	409	-
特別利益	1	31	-	9	8	-	-
特別損失	6	11	3	66	2	6	128.3%
法人税、住民税 及び事業税	9	11	14	18	11	20	71.7%
法人税等調整額	3	1	1	17	6	3	-
四半期 純利益	131	135	523	297	337	385	-

(単位:百万円)

2012/3	2013/3	増減率
2Q累計	2Q累計	
7,256	7,118	1.9%
7,204	7,014	2.6%
13	84	546.0%
32	8	75.4%
18	8	52.6%
21	32	53.3%
1	2	78.6%
4	47	-

2. 財務の状況

	2012/3				2013/3		前四半期比 増減率	前年同期比 増減率
	1Q	2Q	3Q	4Q	1Q	2Q		
総資産(百万円)	34,686	35,504	32,402	34,091	31,720	31,770	0.2%	10.5%
純資産(百万円)	24,004	24,121	23,148	23,486	22,636	22,714	0.3%	5.8%
自己資本比率(%)	69.0	67.7	71.2	68.7	71.1	71.3	-	-
1株当たり純資産(円)	544.84	548.25	526.07	533.78	514.41	526.61	-	-
自己資本規制比率(%) (単体)	446.9	463.2	445.5	448.7	435.8	442.1	-	-
1株当たり四半期(当期) 純利益(円)	2.99	0.09	11.84	5.08	7.70	1.09	-	-
自己資本四半期(当期) 純利益率(ROE)(%)	0.5	0.0	2.2	0.9	1.5	0.2	-	-

3. 貸借対照表

(単位:百万円)

	2012/3				2013/3		前四半期比 増減率	前年同期比 増減率
	1Q	2Q	3Q	4Q	1Q	2Q		
資産の部								
流動資産	26,734	27,574	24,656	26,469	24,299	24,463	0.7%	11.3%
固定資産	7,952	7,929	7,746	7,622	7,421	7,306	1.5%	7.9%
資産合計	34,686	35,504	32,402	34,091	31,720	31,770	0.2%	10.5%
負債の部								
流動負債	9,800	10,371	8,243	9,731	8,220	8,188	0.4%	21.1%
固定負債	779	898	898	770	767	771	0.5%	14.1%
負債合計	10,682	11,383	9,254	10,605	9,084	9,056	0.3%	20.4%
純資産の部								
純資産合計	24,004	24,121	23,148	23,486	22,636	22,714	0.3%	5.8%
負債・純資産合計	34,686	35,504	32,402	34,091	31,720	31,770	0.2%	10.5%

4. 純営業収益の内訳

(単位:百万円)

(単位:百万円)

	2012 / 3				2013 / 3		前四半期比 増減率
	1Q	2Q	3Q	4Q	1Q	2Q	
受 入 手 数 料	3,233	3,374	2,740	3,600	2,919	3,559	21.9%
トレーディング損益	73	70	75	197	29	28	4.7%
金 融 収 益	39	39	32	34	36	39	8.2%
その他の営業収益	229	196	210	259	265	240	9.4%
金 融 費 用	14	18	17	16	11	14	25.8%
合 計	3,560	3,662	3,042	4,075	3,239	3,853	18.9%

2012/3	2013/3	増減率
2Q累計	2Q累計	
6,607	6,478	2.0%
144	57	59.9%
78	76	3.3%
425	505	18.9%
33	26	21.3%
7,223	7,092	1.8%

5. トレーディング損益

(単位:百万円)

	2012 / 3				2013 / 3		前四半期比 増減率
	1Q	2Q	3Q	4Q	1Q	2Q	
株 券 等	52	37	20	115	7	8	18.0%
債券・為替等	21	32	55	81	22	19	11.8%
(債券等)	(56)	(33)	(51)	(64)	(22)	(14)	37.7%
(為 替 等)	(34)	(0)	(3)	(17)	(0)	(5)	-
合 計	73	70	75	197	29	28	4.7%

(単位:百万円)

2012/3	2013/3	増減率
2Q累計	2Q累計	
89	15	82.8%
54	42	21.9%
(89)	(37)	58.3%
(35)	(4)	-
144	57	59.9%

6. 受入手数料の内訳

(単位:百万円)

(単位:百万円)

	2012 / 3				2013 / 3		前四半期比 増減率
	1Q	2Q	3Q	4Q	1Q	2Q	

2012/3	2013/3	増減率
2Q累計	2Q累計	

委託手数料の主な内訳							
株 券	929	939	734	1,294	847	870	2.8%

1,869	1,717	8.1%
-------	-------	------

募集売出しの主な内訳							
投 信	924	1,161	980	1,290	1,051	1,563	48.6%

2,085	2,615	25.4%
-------	-------	-------

引受売出しの主な内訳							
新 規 公 開	1	4	25	2	1	54	-
既公開ファイナンス	217	151	5	8	-	44	-
計	218	155	30	10	1	98	-

5	56	980.6%
368	44	88.1%
374	100	73.2%

その他の主な内訳							
受 益 証 券	1,059	998	887	886	885	895	1.2%
そ の 他	95	113	90	111	114	117	2.5%
計	1,155	1,111	977	997	1,000	1,013	1.4%

2,058	1,780	13.5%
209	232	10.9%
2,267	2,013	11.2%

7. 販売費・一般管理費の内訳

(単位:百万円)

(単位:百万円)

	2012 / 3期				2013 / 3期		前四半期比 増減率
	1Q	2Q	3Q	4Q	1Q	2Q	
取引関係費	364	298	342	394	362	274	24.2%
人件費	1,966	1,936	1,909	1,967	1,924	1,889	1.8%
不動産関係費	431	409	421	410	409	407	0.5%
事務費	572	535	543	601	586	560	4.4%
減価償却費	147	149	151	147	114	110	3.2%
租税公課	35	39	36	37	32	37	14.1%
貸倒引当金繰入	0	0	0	0	0	0	-
その他	175	142	140	148	163	141	13.7%
合計	3,693	3,511	3,544	3,708	3,593	3,420	4.8%

2012/3 2Q累計	2013/3 2Q累計	増減率
662	637	3.7%
3,903	3,813	2.3%
840	816	3.0%
1,108	1,147	3.5%
296	224	24.3%
75	70	6.9%
0	-	-
317	304	4.2%
7,204	7,014	2.6%

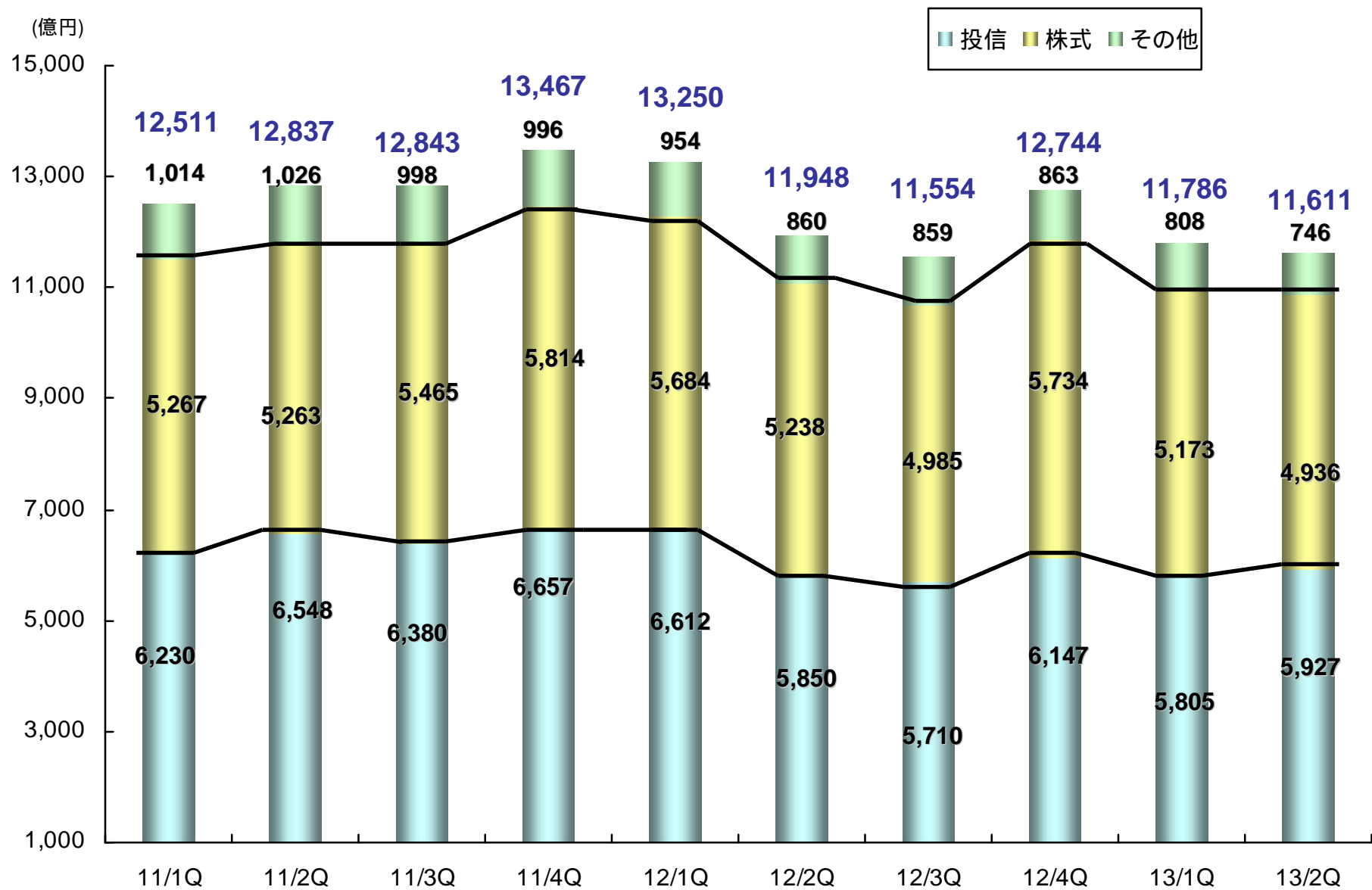
<参考> 固定費・変動費は単体にて表記

固定費	2,727	2,587	2,638	2,564	2,609	2,500	4.2%
変動費	719	683	633	837	707	658	6.9%

5,315	5,109	3.9%
1,403	1,365	2.7%

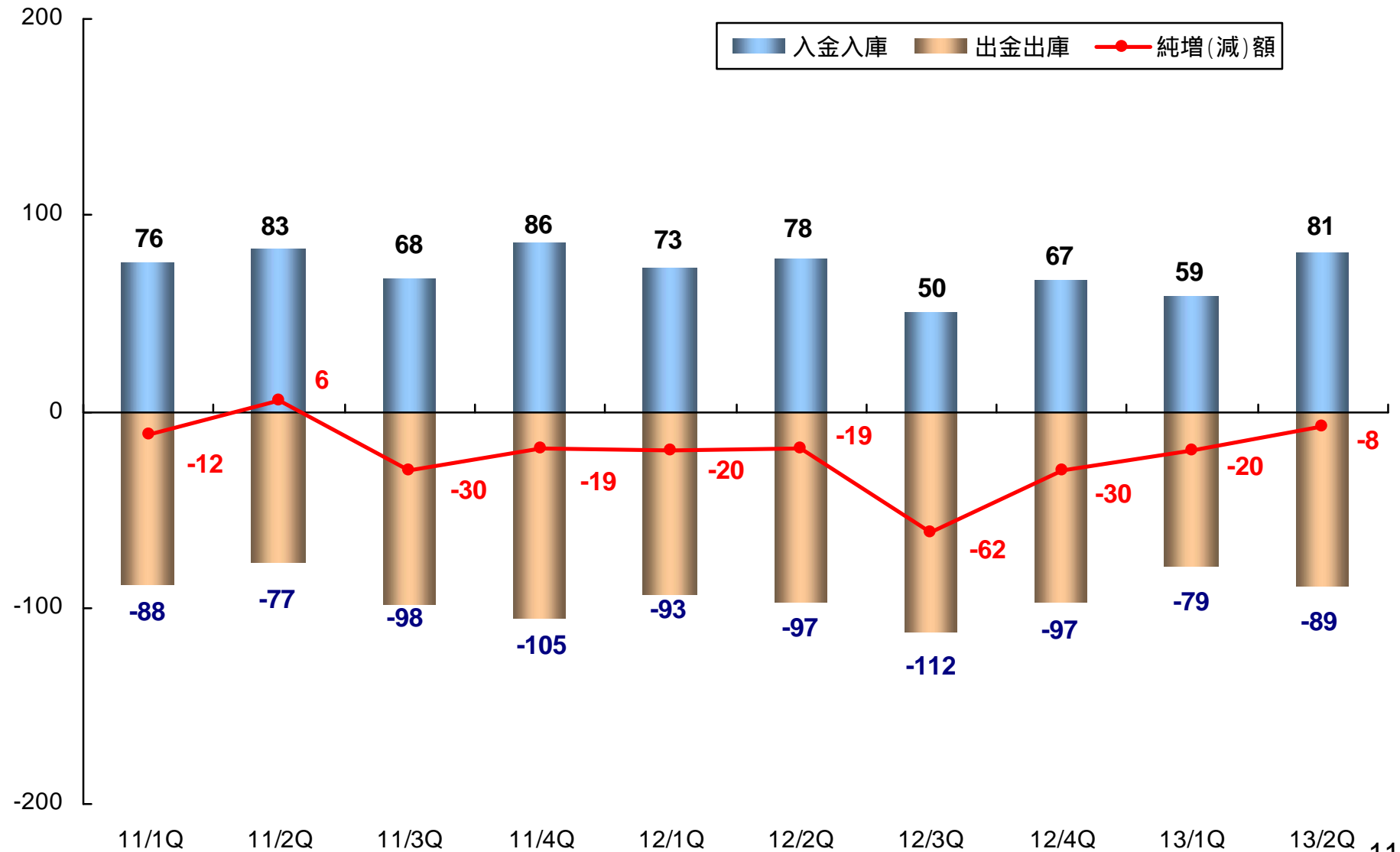
. 業績の推移

1. 預り資産の推移



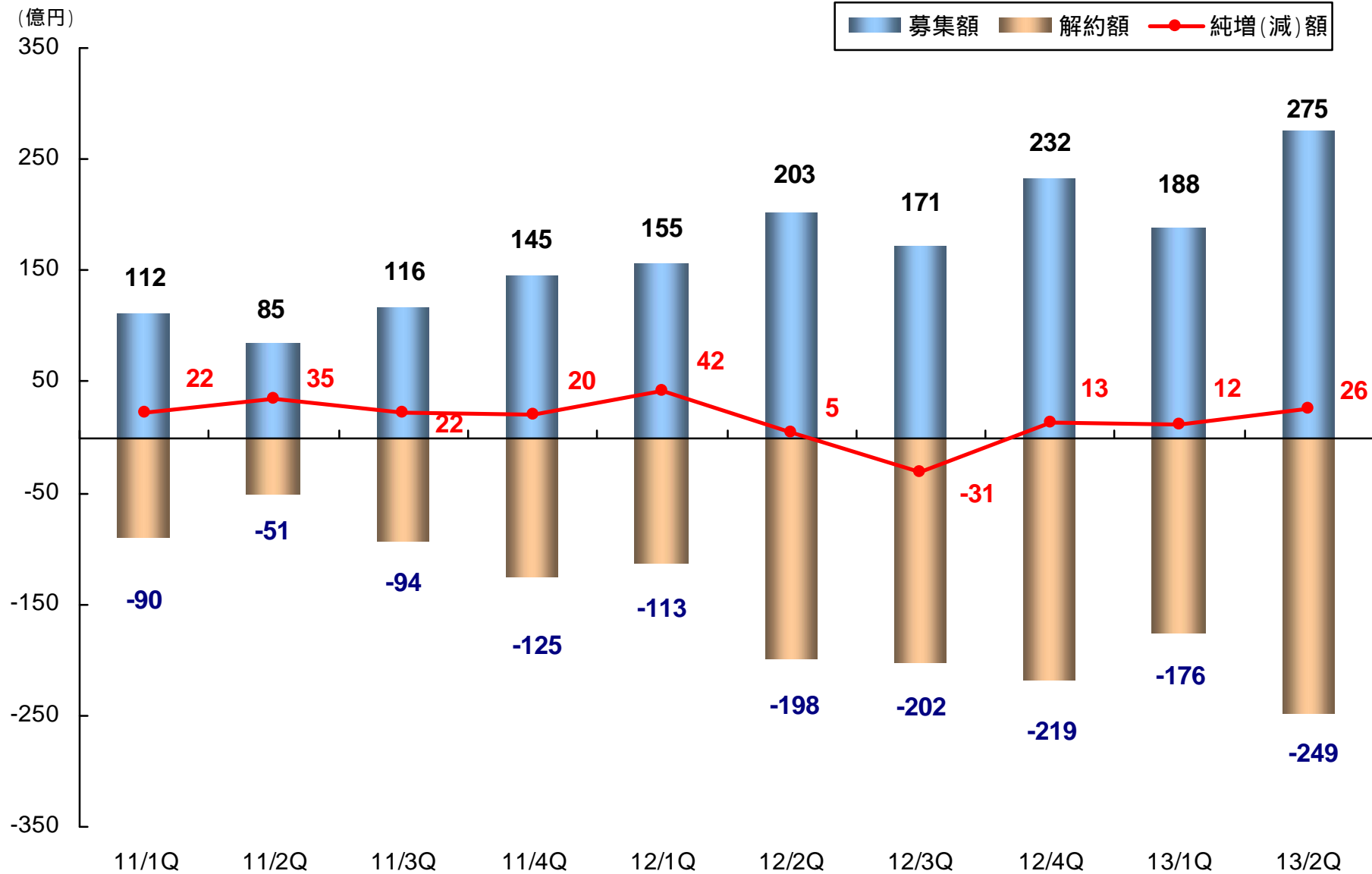
2. 入金入庫・出金出庫・純増額の推移(月間平均) いちよし証券

(億円)



3. 投資信託の募集・解約・純増額 (月間平均)

いちよし証券



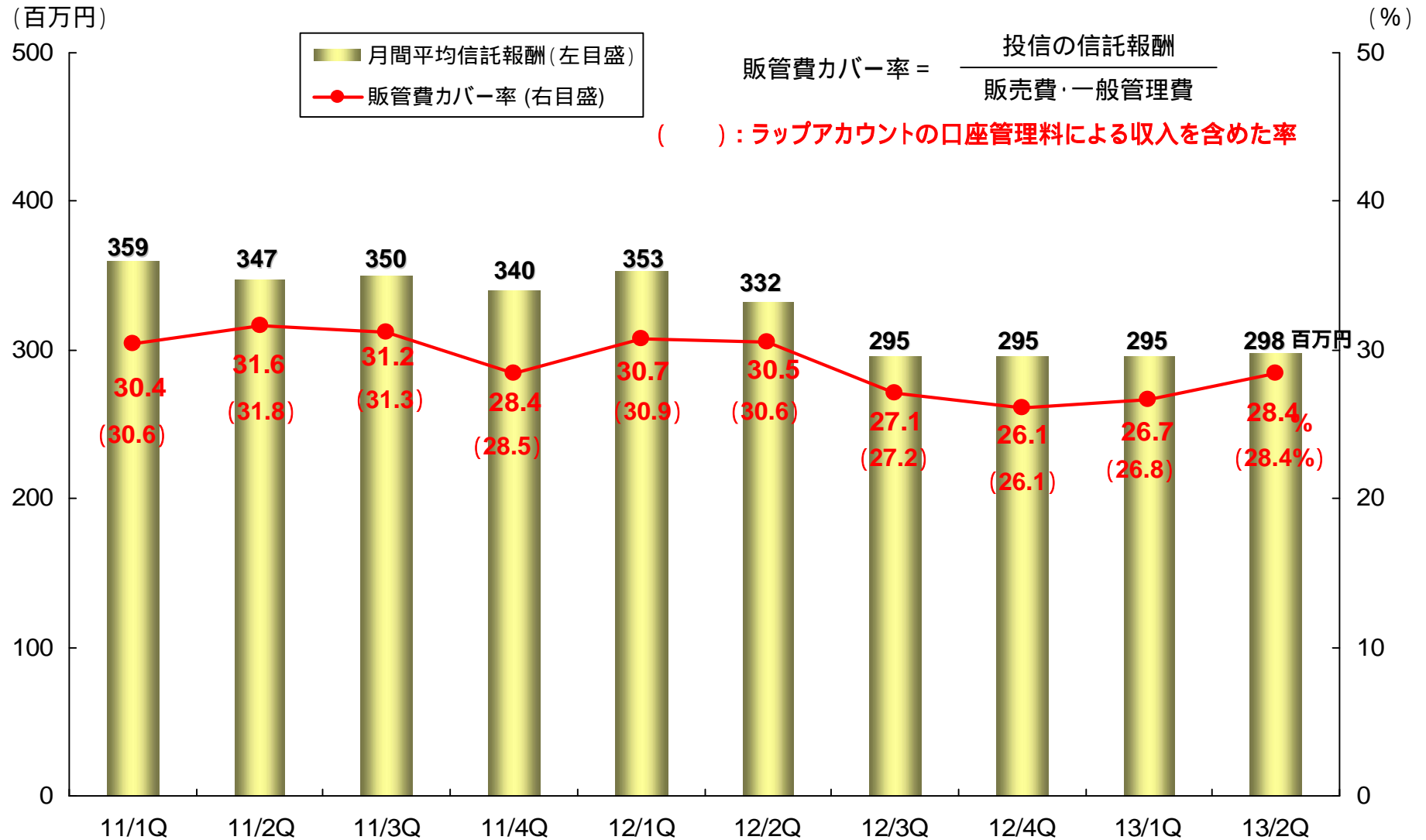
4. 投資信託 販売額上位5位(3ヵ月合算)

いちよし証券

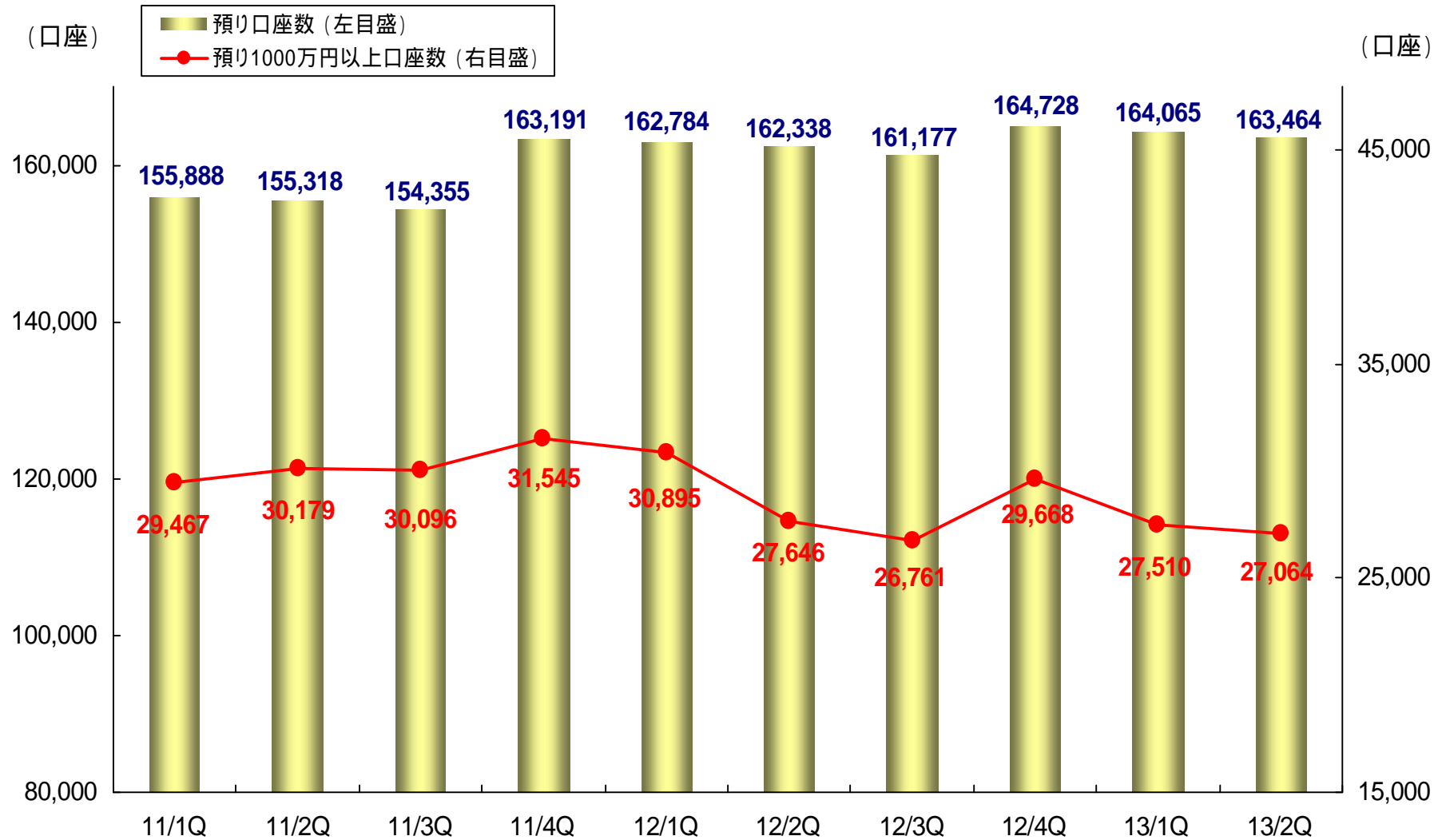
(単位:億円)

	2011/3				2012/3				2013/3	
	1Q	2Q	3Q	4Q	1Q	2Q	3Q	4Q	1Q	2Q
BAMワールド・ボンド&カレンシー・ファンド								195	211	259
LMオーストラリア毎月分配金ファンド							99	125	83	157
UBSグローバル好利回りCBファンド2012-08(円ヘッジ)										122
グローバル・リート・オープン	39		165	148	100	65	75	105	66	78
グローバル好利回りCBファンド2012-09(円ヘッジ)										48
米国製造業株式ファンド									51	
HSBCニューリーダーズ・ソブリン・オープン				25	90	144	36		34	
東日本復興応援株式ファンド							61	47		
BNYメロン・新興国ソブリン・ファンド(円ヘッジ)						68				
DWSグローバル公益債券ファンド						80	124	67		
メロン世界新興国ソブリン・ファンド	66	40	37	35	87	92				
グローバル・ソブリン・オープン	89	111	58	64	74					
いちよし・インベスコ中小型成長株オープン		29	21	59	46					
ダイワ日本国債ファンド		28	18							
ピクテグローバルインカム株式ファンド	45	17								
HSBCアジア・クオリティ株式オープン	45									

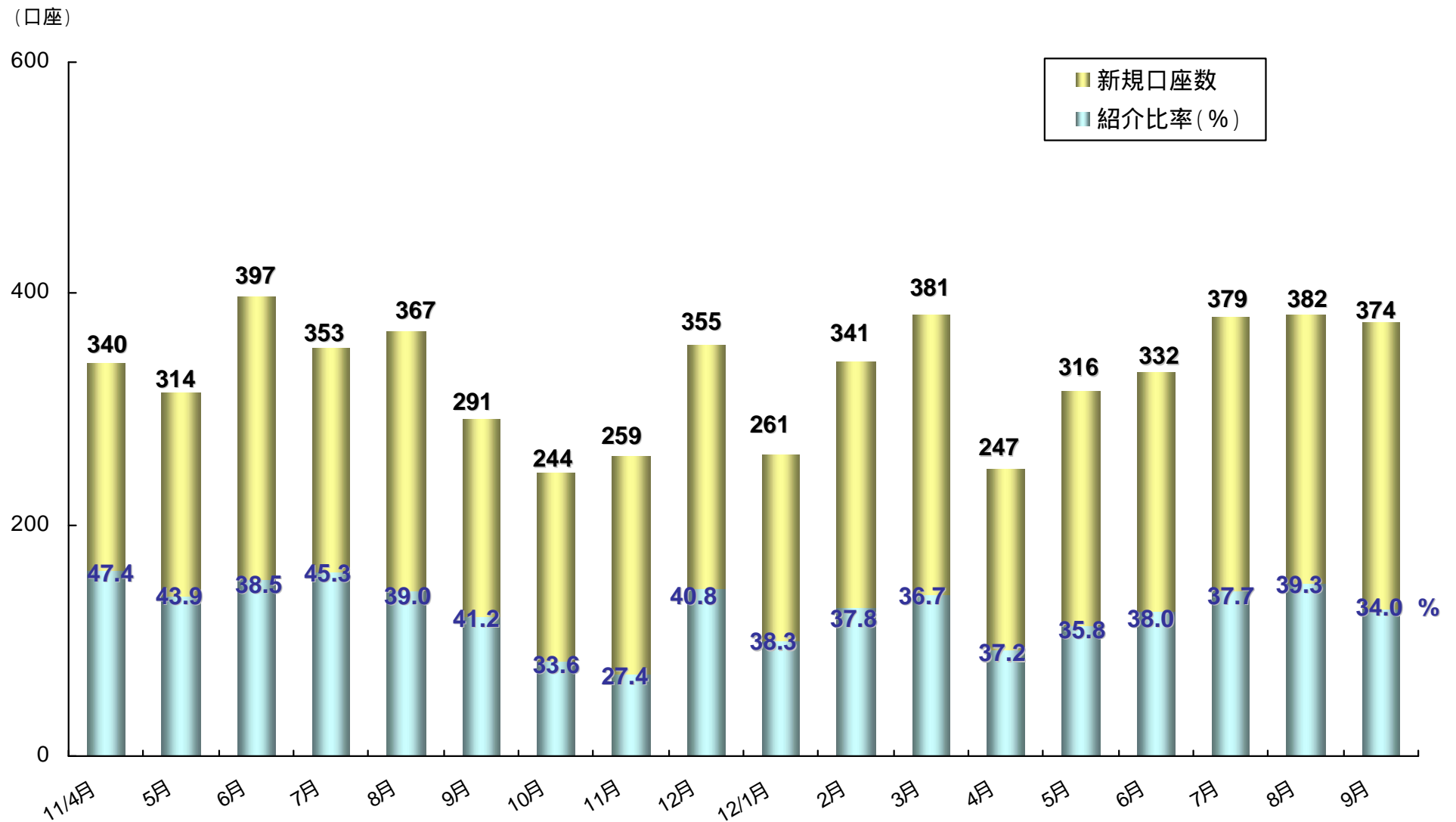
5. 信託報酬(月間平均)と販管費カバー率の推移(単体) いちよし証券



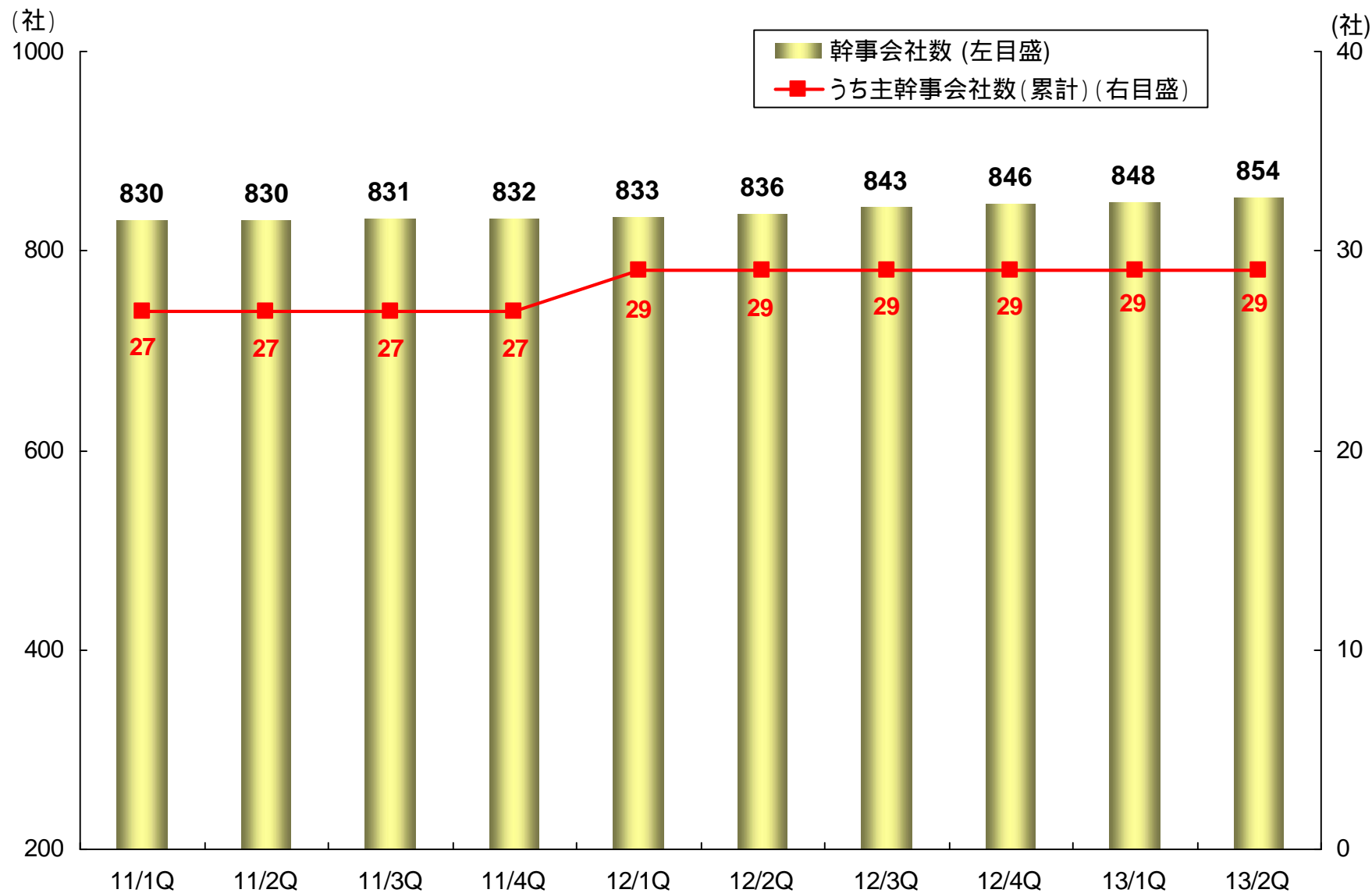
6. 預り口座数の推移(リテール)



7. 新規口座数と紹介比率(リテール)



8. 幹事会社数の推移(累計)



お問い合わせ先

いちよし証券株式会社 広報室

TEL:03-3555-6343 FAX:03-3555-2165

<http://www.ichiyoshi.co.jp>

この資料は、当社の情報提供を目的としたものであり、投資勧誘を目的としたものではありません。このページに掲載された資料の情報に基づき、株式等の有価証券投資を判断される場合には、銘柄の選択、売・買の別、投資の時期などの最終決定はご自身の判断でなさるようお願いいたします。

この資料に記載された計画や見通し等は、資料作成時点の当社の判断であり、その実現・達成を保証・約束するものではなく、また今後予告なしに変更されることがあります。

この資料は2012年9月30日現在のデータに基づき作成しております。

商号等:いちよし証券株式会社

金融商品取引業者 関東財務局長(金商)第24号

加入協会:日本証券業協会、一般社団法人 日本投資顧問業協会