

**2013年3月期 第1四半期
決算説明資料**

2012年8月

いちよし証券株式会社

. 決算報告
2013年3月期第1四半期決算報告(連結)

1. 収支の状況

(単位:百万円)

	2012/3				2013/3	前四半期比 増減率	前年同期比 増減率
	1Q	2Q	3Q	4Q	1Q		
営業収益	3,575	3,680	3,059	4,092	3,251	20.6%	9.1%
販管費	3,693	3,511	3,544	3,708	3,593	3.1%	2.7%
経常利益	113	126	504	354	324	-	-
特別利益	1	31	-	9	8	16.3%	353.5%
特別損失	6	11	3	66	2	96.0%	61.5%
法人税、住民税及び 事業税	9	11	14	18	11	35.6%	27.9%
法人税等調整額	3	1	1	17	6	-	91.3%
四半期 純利益	131	135	523	297	337	-	-

2. 財務の状況

	2012/3				2013/3	前四半期比 増減率	前年同期比 増減率
	1Q	2Q	3Q	4Q	1Q		
総資産(百万円)	34,686	35,504	32,402	34,091	31,720	7.0%	8.6%
純資産(百万円)	24,004	24,121	23,148	23,486	22,636	3.6%	5.7%
自己資本比率(%)	69.0	67.7	71.2	68.7	71.1	-	-
1株当たり純資産(円)	544.84	548.25	526.07	533.78	514.41	-	-
自己資本規制比率(%) (単体)	446.9	463.2	445.5	448.7	435.8	-	-
1株当たり四半期(当期) 純利益(円)	2.99	0.09	11.84	5.08	7.70	-	-
自己資本四半期(当期) 純利益率(ROE)(%)	0.5	0.0	2.2	0.9	1.5	-	-

3. 貸借対照表

(単位:百万円)

	2012/3				2013/3	前四半期比 増減率	前年同期比 増減率
	1Q	2Q	3Q	4Q	1Q		
資産の部							
流動資産	26,734	27,574	24,656	26,469	24,299	8.2%	9.1%
固定資産	7,952	7,929	7,746	7,622	7,421	2.6%	6.7%
資産合計	34,686	35,504	32,402	34,091	31,720	7.0%	8.6%
負債の部							
流動負債	9,800	10,371	8,243	9,731	8,220	15.5%	16.1%
固定負債	779	898	898	770	767	0.4%	1.5%
負債合計	10,682	11,383	9,254	10,605	9,084	14.3%	15.0%
純資産の部							
純資産合計	24,004	24,121	23,148	23,486	22,636	3.6%	5.7%
負債・純資産合計	34,686	35,504	32,402	34,091	31,720	7.0%	8.6%

4. 純営業収益の内訳

(単位:百万円)

	2012/3				2013/3	前四半期比 増減率	前年同期比 増減率
	1Q	2Q	3Q	4Q	1Q		
受入手数料	3,233	3,374	2,740	3,600	2,919	18.9%	9.7%
トレーディング損益	73	70	75	197	29	85.1%	59.8%
金融収益	39	39	32	34	36	5.0%	6.9%
その他の営業収益	229	196	210	259	265	2.4%	15.7%
金融費用	14	18	17	16	11	30.3%	21.9%
合計	3,560	3,662	3,042	4,075	3,239	20.5%	9.0%

5. トレーディング損益

(単位:百万円)

	2012/3				2013/3	前四半期比 増減率	前年同期比 増減率
	1Q	2Q	3Q	4Q	1Q		
株 券 等	52	37	20	115	7	93.9%	86.3%
債券・為替等	21	32	55	81	22	72.6%	4.8%
(債券等)	(56)	(33)	(51)	(64)	(22)	(64.3%)	(59.1%)
(為替等)	(34)	(0)	(3)	(17)	(0)	-	-
合 計	73	70	75	197	29	85.1%	59.8%

6. 受入手数料の内訳

(単位:百万円)

	2012/3				2013/3	前四半期比 増減率	前年同期比 増減率
	1Q	2Q	3Q	4Q	1Q		
委託手数料の主な内訳							
株 券	929	939	734	1,294	847	34.6%	8.9%
募集売出しの主な内訳							
投 信	924	1,161	980	1,290	1,051	18.5%	13.8%
引受売出しの主な内訳							
新 規 公 開	1	4	25	2	1	28.8%	45.4%
既 公 開 ファイナンス	217	151	5	8	-	-	-
計	218	155	30	10	1	84.3%	99.3%
その他の主な内訳							
受 益 証 券	1,059	998	887	886	885	0.2%	16.5%
そ の 他	95	113	90	111	114	3.2%	20.0%
計	1,155	1,111	977	997	1,000	0.2%	13.5%

7. 販売費・一般管理費の内訳

(単位:百万円)

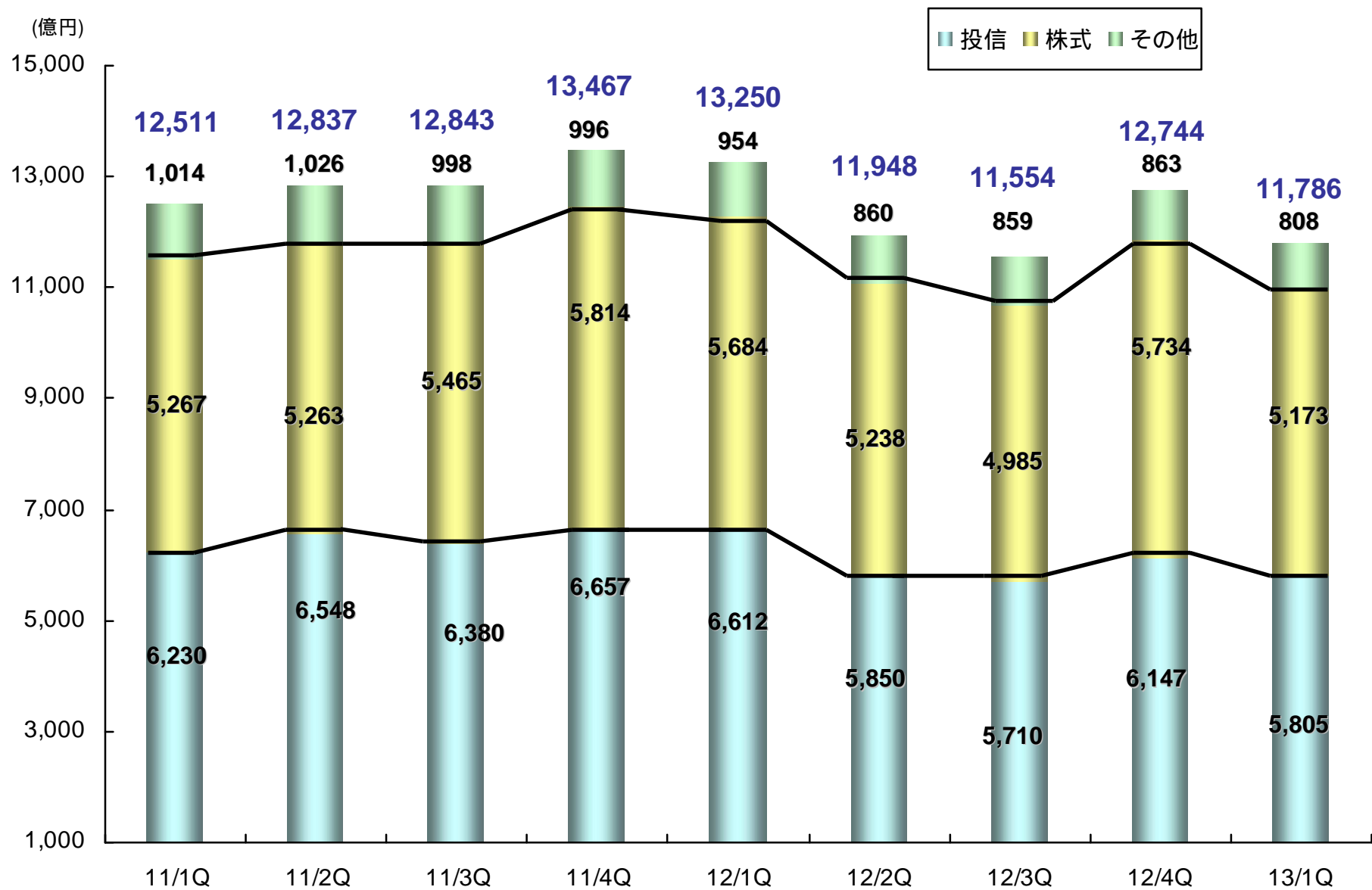
	2012/3				2013/3	前四半期比 増減率	前年同期比 増減率
	1Q	2Q	3Q	4Q	1Q		
取引関係費	364	298	342	394	362	8.1%	0.4%
人件費	1,966	1,936	1,909	1,967	1,924	2.2%	2.1%
不動産関係費	431	409	421	410	409	0.4%	5.1%
事務費	572	535	543	601	586	2.5%	2.5%
減価償却費	147	149	151	147	114	22.6%	22.5%
租税公課	35	39	36	37	32	13.0%	7.9%
貸倒引当金繰入	0	0	0	0	0	475.0%	5.9%
その他	175	142	140	148	163	10.4%	6.9%
合計	3,693	3,511	3,544	3,708	3,593	3.1%	2.7%

<参考> 固定費・変動費は単体にて表記

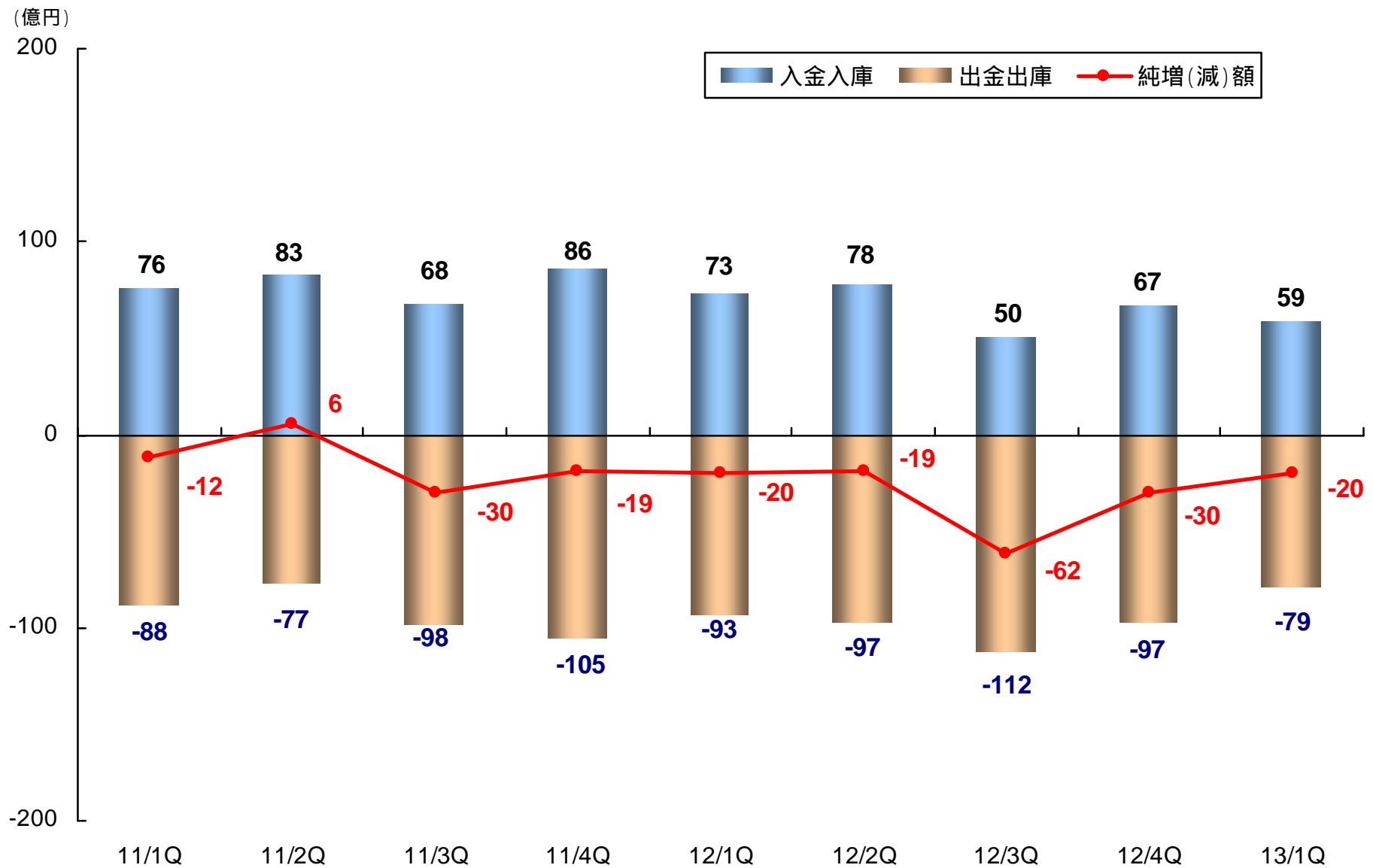
固定費	2,727	2,587	2,638	2,564	2,609	1.7%	4.3%
変動費	719	683	633	837	707	15.6%	1.8%

. 業績の推移

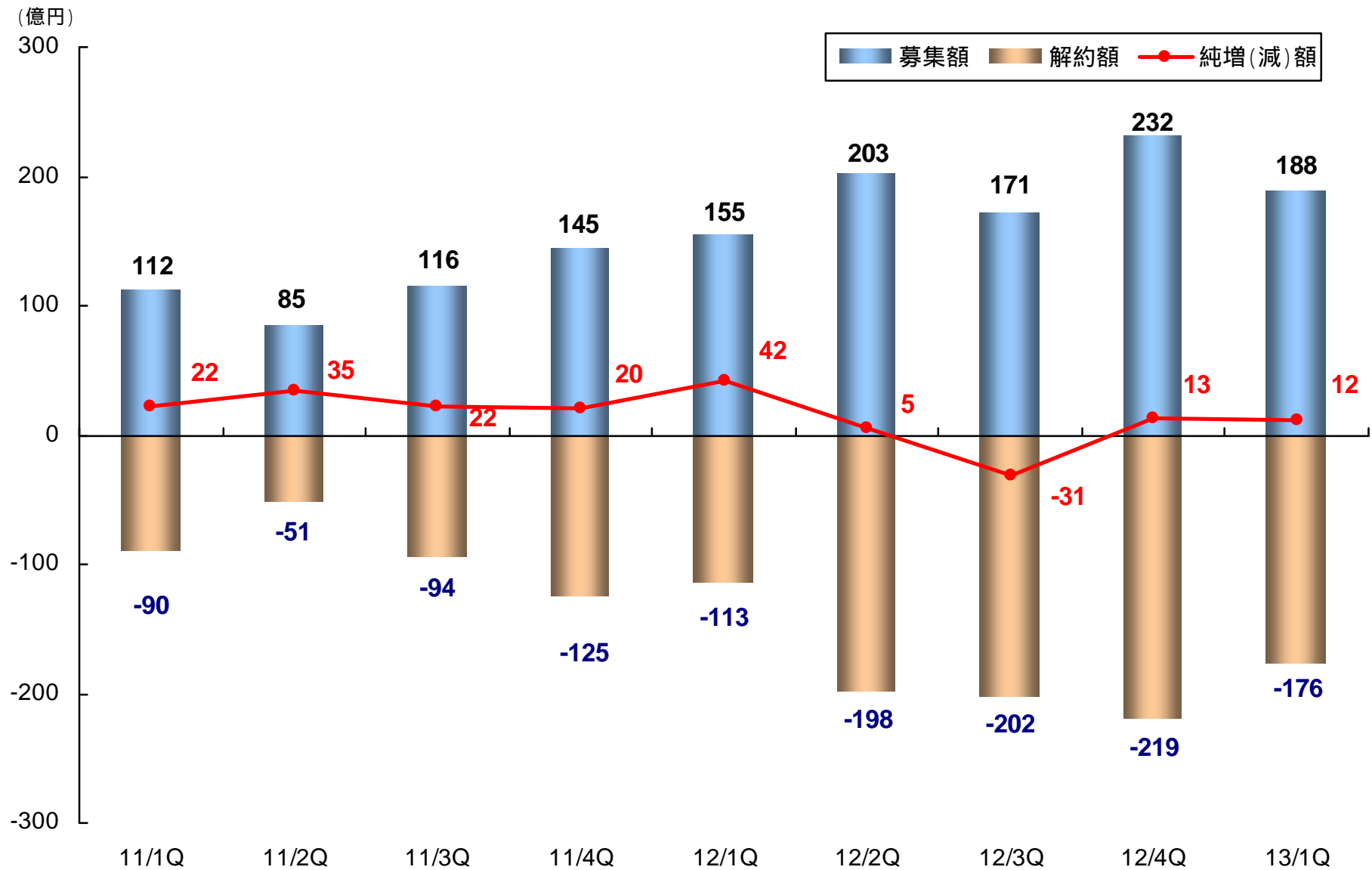
1. 預り資産の推移



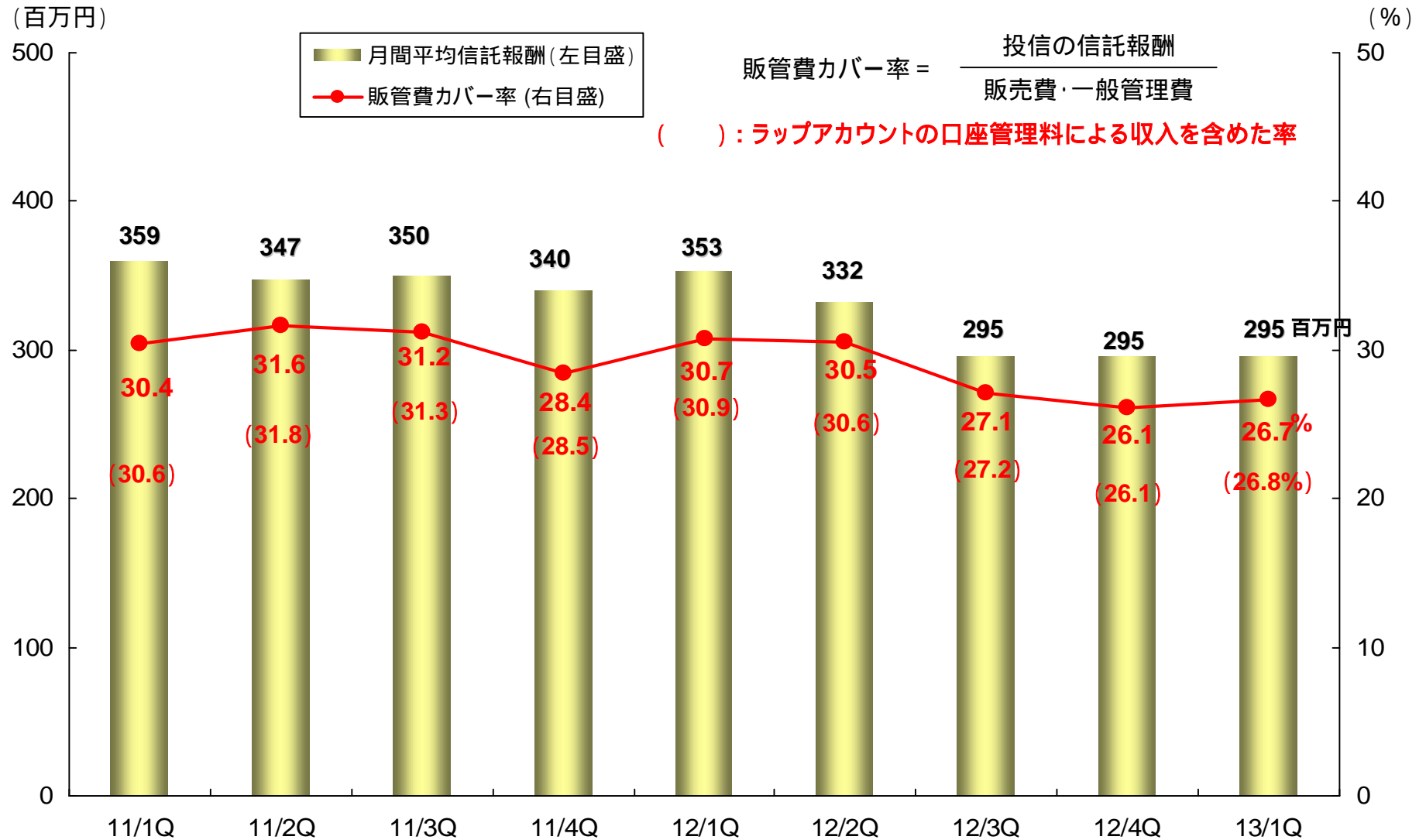
2. 入金入庫・出金出庫・純増額の推移(月間平均) いちよし証券



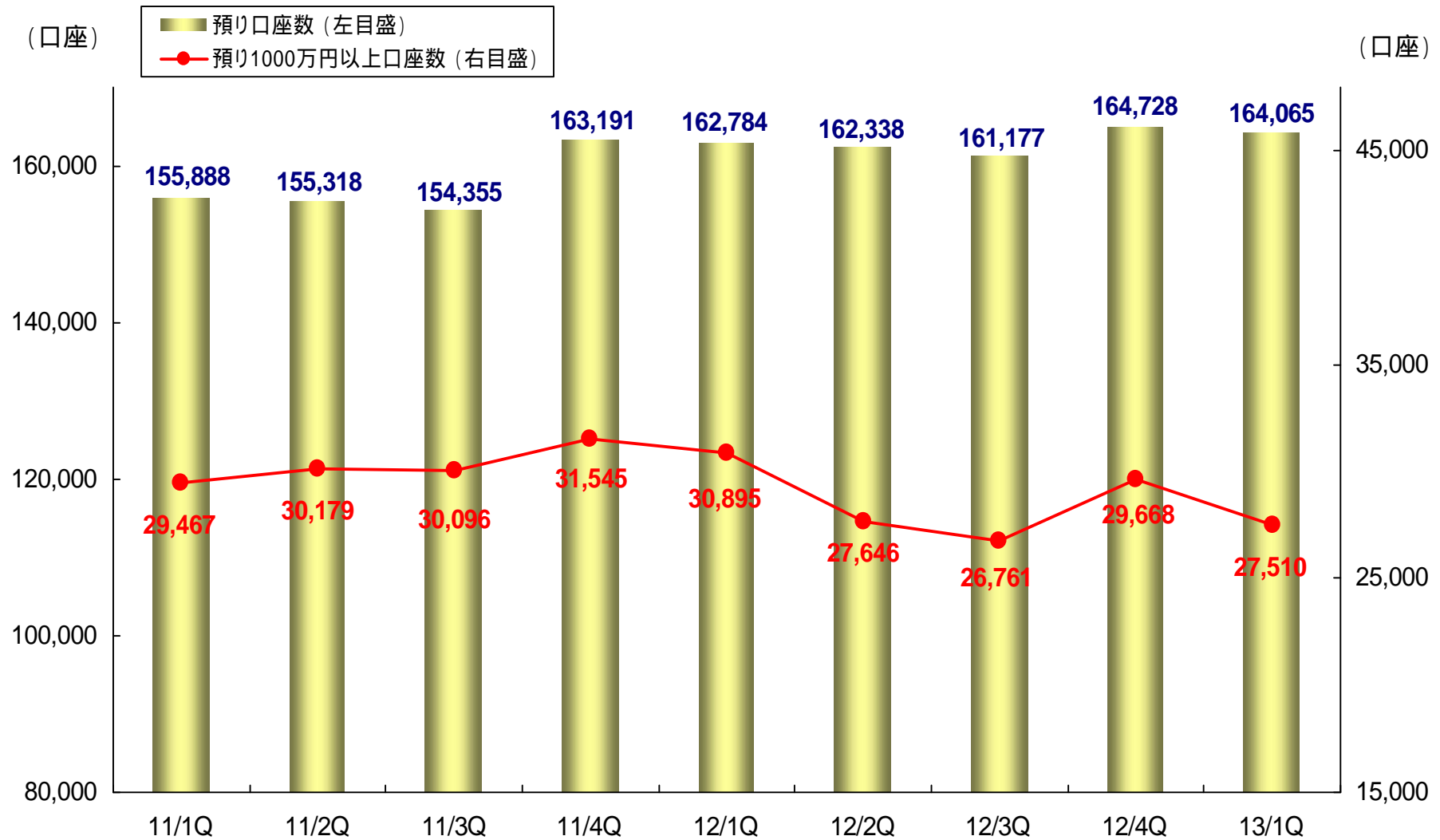
3. 投資信託の募集・解約・純増額 (月間平均) いちよし証券



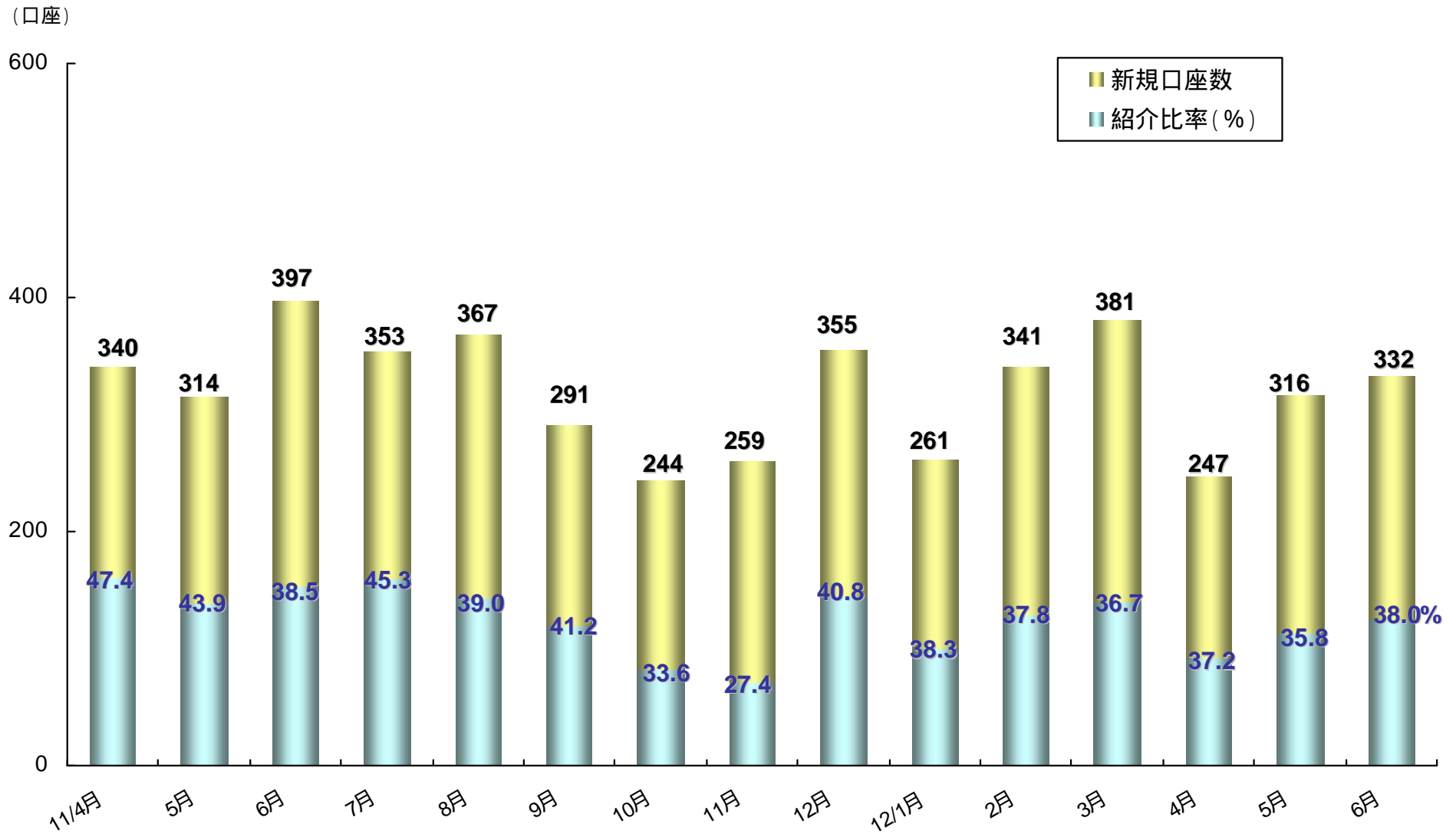
5. 信託報酬(月間平均)と販管費カバー率の推移(単体) いちよし証券



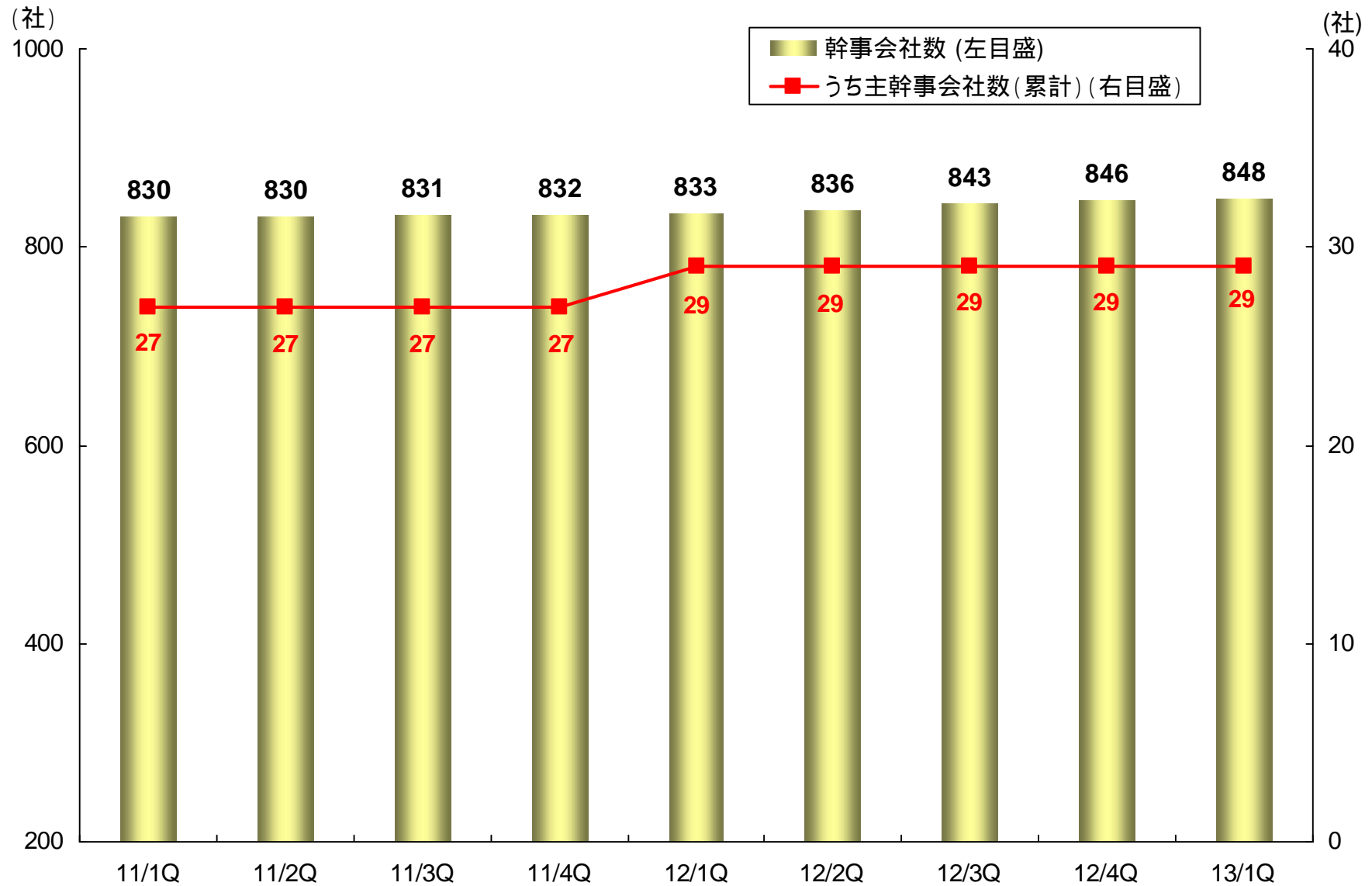
6. 預り口座数の推移(リテール)



7. 新規口座数と紹介比率(リテール)



8. 幹事会社数の推移(累計)



お問い合わせ先

いちよし証券株式会社 広報室

TEL:03-3555-6343 FAX:03-3555-2165

<http://www.ichiyoshi.co.jp>

この資料は、当社の情報提供を目的としたものであり、投資勧誘を目的としたものではありません。このページに掲載された資料の情報に基づき、株式等の有価証券投資を判断される場合には、銘柄の選択、売・買の別、投資の時期などの最終決定はご自身の判断でなさるようお願いいたします。

この資料に記載された計画や見通し等は、資料作成時点の当社の判断であり、その実現・達成を保証・約束するものではなく、また今後予告なしに変更されることがあります。

この資料は2012年6月30日現在のデータに基づき作成しております。

商号等:いちよし証券株式会社

金融商品取引業者 関東財務局長(金商)第24号

加入協会:日本証券業協会、(社)日本証券投資顧問業協会