

証券コード: 8624

**2012年3月期**  
**決算説明資料**

**2012年5月**

**いちよし証券株式会社**

**I . 決算報告**  
**2012年3月期決算報告(連結)**

# 1. 収支の状況

(単位:百万円)

(単位:百万円)

	2011/3				2012/3				前四半期比 増減率	2011/3	2012/3	増減率
	1Q	2Q	3Q	4Q	1Q	2Q	3Q	4Q		4Q累計	4Q累計	
営業収益	3,510	2,590	3,098	3,901	3,575	3,680	3,059	4,092	33.8%	13,101	14,407	10.0%
販管費	3,758	3,490	3,569	3,838	3,693	3,511	3,544	3,708	4.6%	14,656	14,457	△1.4%
経常利益	△246	△964	△305	18	△113	126	△504	354	—	△1,499	△136	—
特別利益	62	1	8	34	1	31	—	9	—	106	42	△60.3%
特別損失	3	9	0	86	6	11	3	66	—	99	87	△11.8%
法人税、住民税 及び事業税	10	16	14	33	9	11	14	18	25.4%	75	54	△28.1%
法人税等調整額	13	△1	0	△4	3	△1	1	△17	—	6	△14	—
四半期 純利益	△209	△989	△313	△62	△131	135	△523	297	—	△1,575	△222	—

## 2. 財務の状況

	2011/3				2012/3				前四半期比 増減率	前年同期比 増減率
	1Q	2Q	3Q	4Q	1Q	2Q	3Q	4Q		
総資産(百万円)	34,593	32,753	33,501	35,607	34,686	35,504	32,402	34,091	5.2%	△4.3%
純資産(百万円)	26,238	25,259	24,494	24,672	24,004	24,121	23,148	23,486	1.5%	△4.8%
自己資本比率(%)	75.7	77.0	72.9	69.1	69.0	67.7	71.2	68.7	—	—
1株当たり純資産(円)	601.85	579.18	561.47	560.19	544.84	548.25	526.07	533.78	—	—
自己資本規制比率(%) (単体)	493.7	484.2	465.9	472.5	453.6	468.0	450.8	454.0	—	—
1株当たり四半期(当期) 純利益(円)	△4.82	△27.57	△34.77	△36.12	△2.99	0.09	△11.84	△5.08	—	—
自己資本四半期(当期) 純利益率(ROE)(%)	△0.8	△4.6	△5.9	△6.1	△0.5	0.0	△2.2	△0.9	—	—

### 3. 貸借対照表

(単位:百万円)

	2011/3				2012/3				前四半期比 増減率	前年同期比 増減率
	1Q	2Q	3Q	4Q	1Q	2Q	3Q	4Q		
<b>資産の部</b>										
流動資産	26,710	25,002	25,581	27,541	26,734	27,574	24,656	26,469	7.4%	△3.9%
固定資産	7,882	7,750	7,920	8,066	7,952	7,929	7,746	7,622	△1.6%	△5.5%
資産合計	34,593	32,753	33,501	35,607	34,686	35,504	32,402	34,091	5.2%	△4.3%
<b>負債の部</b>										
流動負債	7,542	6,709	8,198	10,031	9,800	10,371	8,243	9,731	18.1%	△3.0%
固定負債	713	685	709	799	779	898	898	770	△14.2%	△3.7%
負債合計	8,354	7,493	9,006	10,934	10,682	11,383	9,254	10,605	14.6%	△3.0%
<b>純資産の部</b>										
純資産合計	26,238	25,259	24,494	24,672	24,004	24,121	23,148	23,486	1.5%	△4.8%
負債・純資産合計	34,593	32,753	33,501	35,607	34,686	35,504	32,402	34,091	5.2%	△4.3%

## 4. 純営業収益の内訳

(単位:百万円)

(単位:百万円)

	2011/3				2012/3				前四半期比 増減率
	1Q	2Q	3Q	4Q	1Q	2Q	3Q	4Q	
受入手数料	3,042	2,281	2,696	3,547	3,233	3,374	2,740	3,600	31.4%
トレーディング損益	217	80	183	102	73	70	75	197	160.5%
金融収益	62	46	32	35	39	39	32	34	6.7%
その他の営業収益	188	181	186	216	229	196	210	259	23.1%
金融費用	20	11	11	14	14	18	17	16	△4.2%
合計	3,490	2,579	3,087	3,887	3,560	3,662	3,042	4,075	34.0%

2011/3	2012/3	増減率
4Q累計	4Q累計	
11,567	12,948	11.9%
583	417	△28.4%
177	146	△17.2%
773	895	15.7%
57	66	15.9%
13,043	14,340	9.9%

# 5. トレーディング損益

(単位:百万円)

	2011/3				2012/3				前四半期比 増減率
	1Q	2Q	3Q	4Q	1Q	2Q	3Q	4Q	
株 券 等	120	47	118	△12	52	37	20	115	457.2%
債券・為替等	96	32	65	114	21	32	55	81	48.6%
( 債 券 等 )	(78)	(31)	(59)	(64)	(56)	(33)	(51)	(64)	(24.7%)
( 為 替 等 )	(18)	(0)	(5)	(50)	(△34)	(△0)	(3)	(17)	(402.8%)
合 計	217	80	183	102	73	70	75	197	160.5%

(単位:百万円)

2011/3	2012/3	増減率
4Q累計	4Q累計	
274	226	△17.5%
308	191	△38.1%
(232)	(205)	(△11.8%)
(76)	(△14)	(-)
583	417	△28.4%

## 6. 受入手数料の内訳

(単位:百万円)

(単位:百万円)

	2011/3				2012/3				前四半期比 増減率	2011/3	2012/3	増減率
	1Q	2Q	3Q	4Q	1Q	2Q	3Q	4Q		4Q累計	4Q累計	
<b>委託手数料の主な内訳</b>												
株 券	1,169	611	896	1,548	929	939	734	1,294	76.3%	4,225	3,898	△7.7%
<b>募集売出しの主な内訳</b>												
投 信	681	461	660	850	924	1,161	980	1,290	31.6%	2,654	4,356	64.2%
<b>引受売出しの主な内訳</b>												
新 規 公 開	0	0	0	1	1	4	25	2	△91.0%	2	32	—
既公開ファイナンス	1	18	3	18	217	151	5	8	57.5%	42	382	809.9%
計	2	18	3	19	218	155	30	10	△65.8%	44	414	825.6%
<b>その他の主な内訳</b>												
受 益 証 券	1,078	1,041	1,050	1,022	1,059	998	887	886	△0.1%	4,192	3,831	△8.6%
そ の 他	100	143	81	98	95	113	90	111	23.6%	423	411	△2.9%
計	1,178	1,185	1,131	1,120	1,155	1,111	977	997	2.1%	4,616	4,243	△8.1%



# 7. 販売費・一般管理費の内訳

(単位:百万円)

(単位:百万円)

	2011/3期				2012/3期				前四半期比 増減率
	1Q	2Q	3Q	4Q	1Q	2Q	3Q	4Q	
取引関係費	354	356	341	360	364	298	342	394	15.3%
人件費	2,066	1,869	1,943	2,057	1,966	1,936	1,909	1,967	3.0%
不動産関係費	432	424	420	471	431	409	421	410	△2.4%
事務費	563	508	523	588	572	535	543	601	10.8%
減価償却費	158	162	166	169	147	149	151	147	△2.4%
租税公課	36	33	35	41	35	39	36	37	5.0%
貸倒引当金繰入	—	0	△0	—	0	△0	0	0	—
その他	146	133	138	150	175	142	140	148	5.1%
合計	3,758	3,490	3,569	3,838	3,693	3,511	3,544	3,708	4.6%

2011/3 4Q累計	2012/3 4Q累計	増減率
1,412	1,399	△0.9%
7,936	7,780	△2.0%
1,750	1,672	△4.4%
2,183	2,252	3.2%
656	594	△9.4%
147	149	1.8%
—	0	—
569	606	6.6%
14,656	14,457	△1.4%

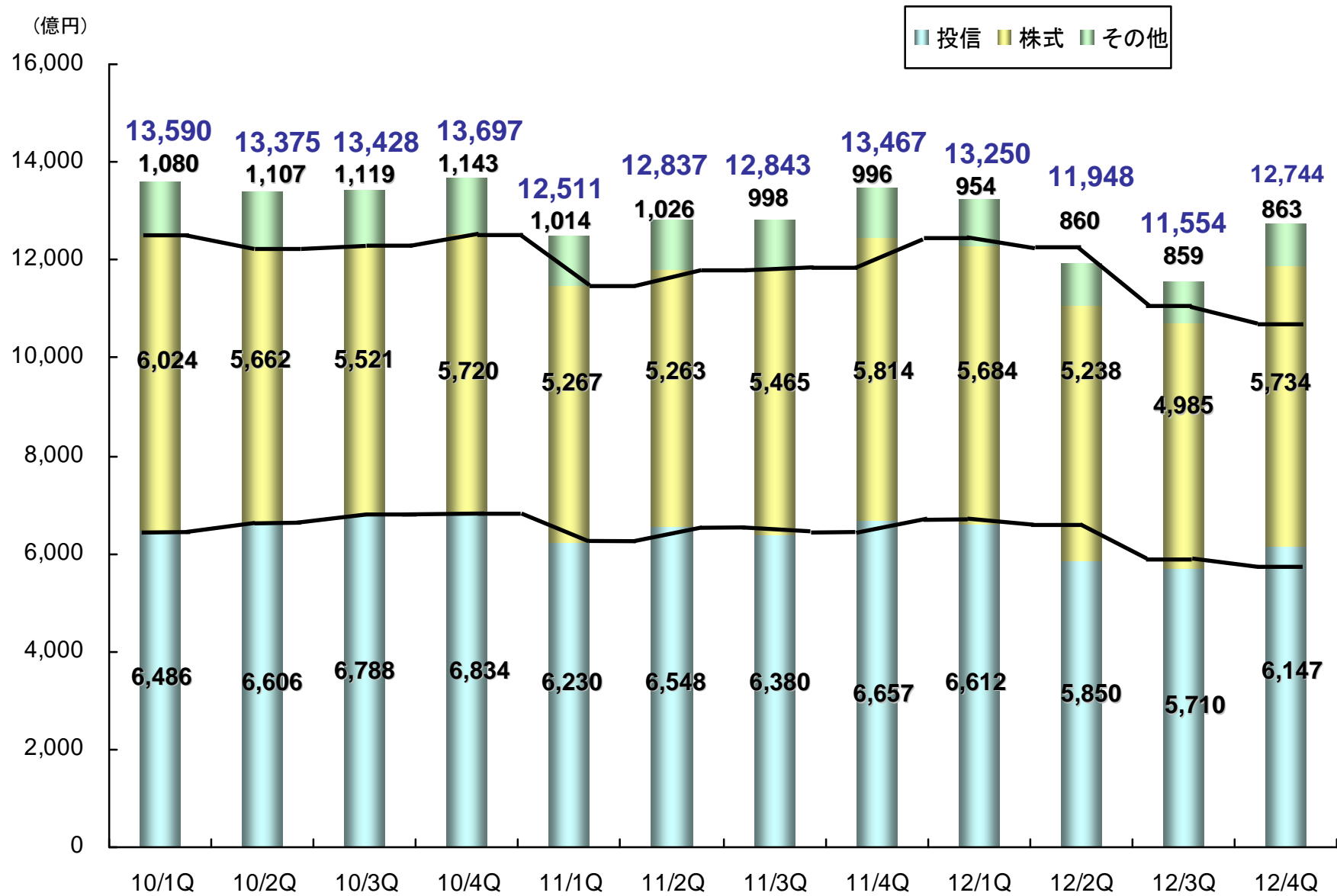
<参考> 固定費・変動費は単体にて表記

固定費	2,675	2,677	2,659	2,720	2,727	2,587	2,638	2,564	△2.8%
変動費	869	617	710	882	719	683	633	837	32.2%

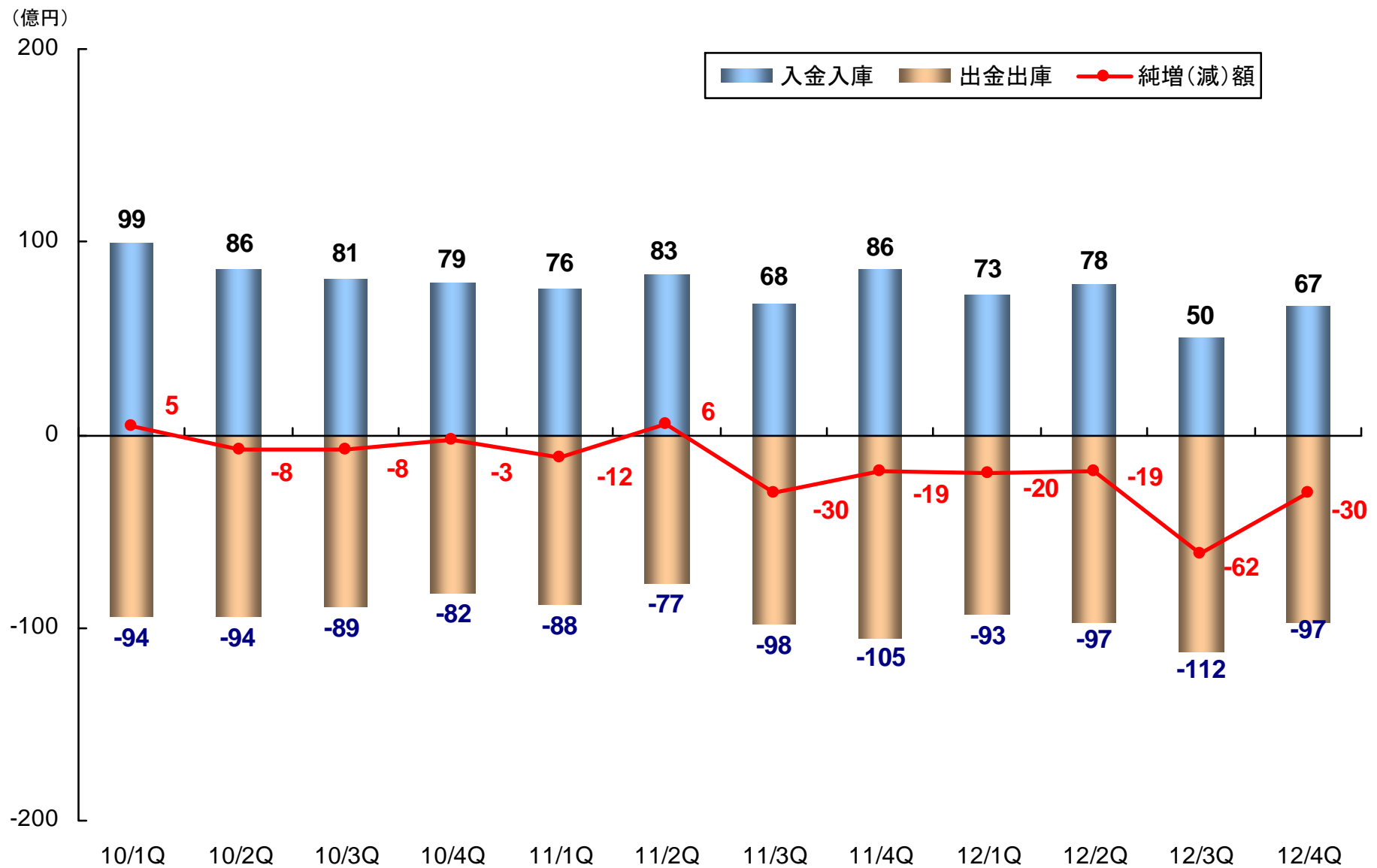
10,733	10,517	△2.0%
3,079	2,874	△6.7%

## Ⅱ．業績の推移

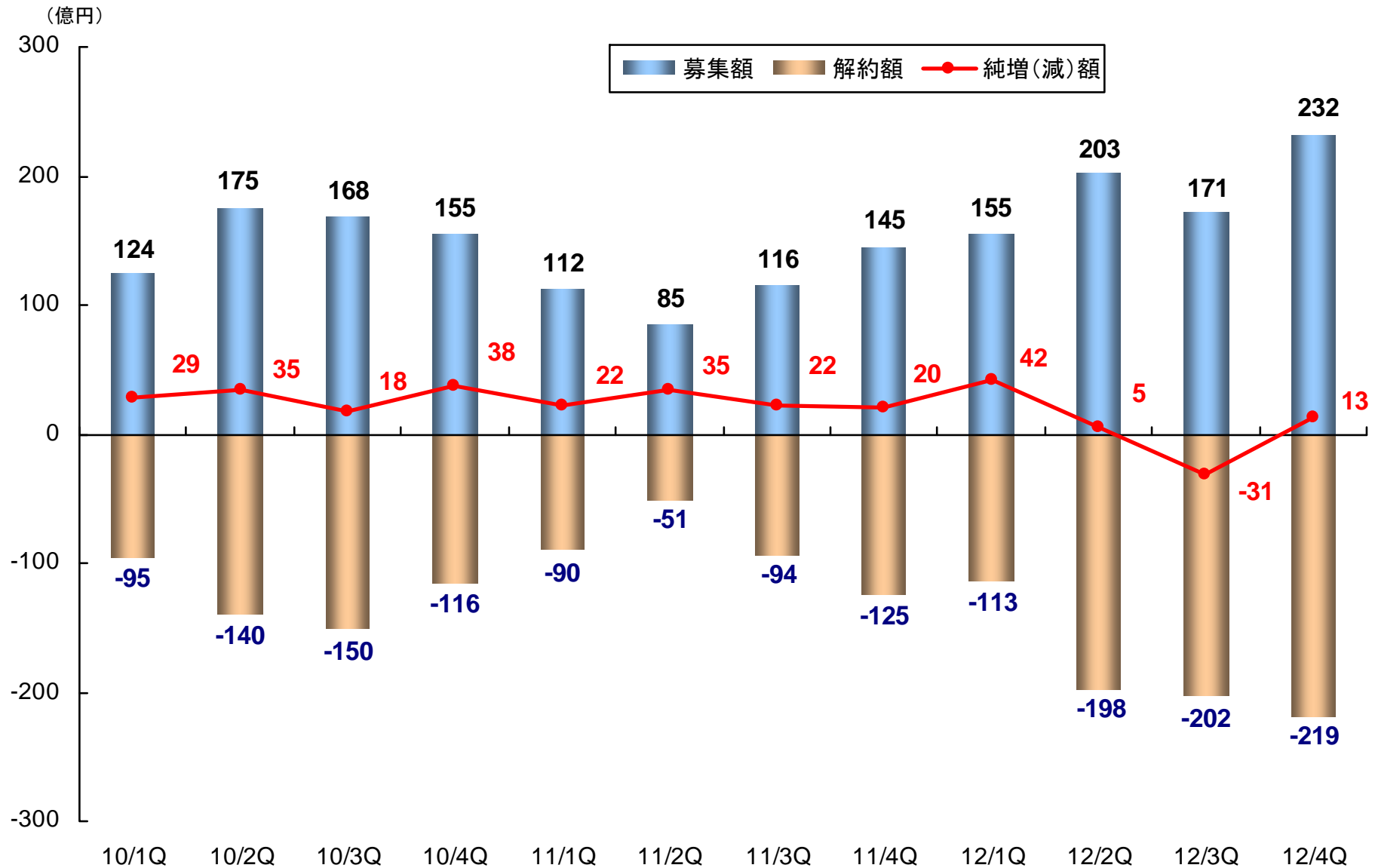
# 1. 預り資産の推移



## 2. 入金入庫・出金出庫・純増額の推移(月間平均) いちよし証券



### 3. 投資信託の募集・解約・純増額（月間平均） いちよし証券



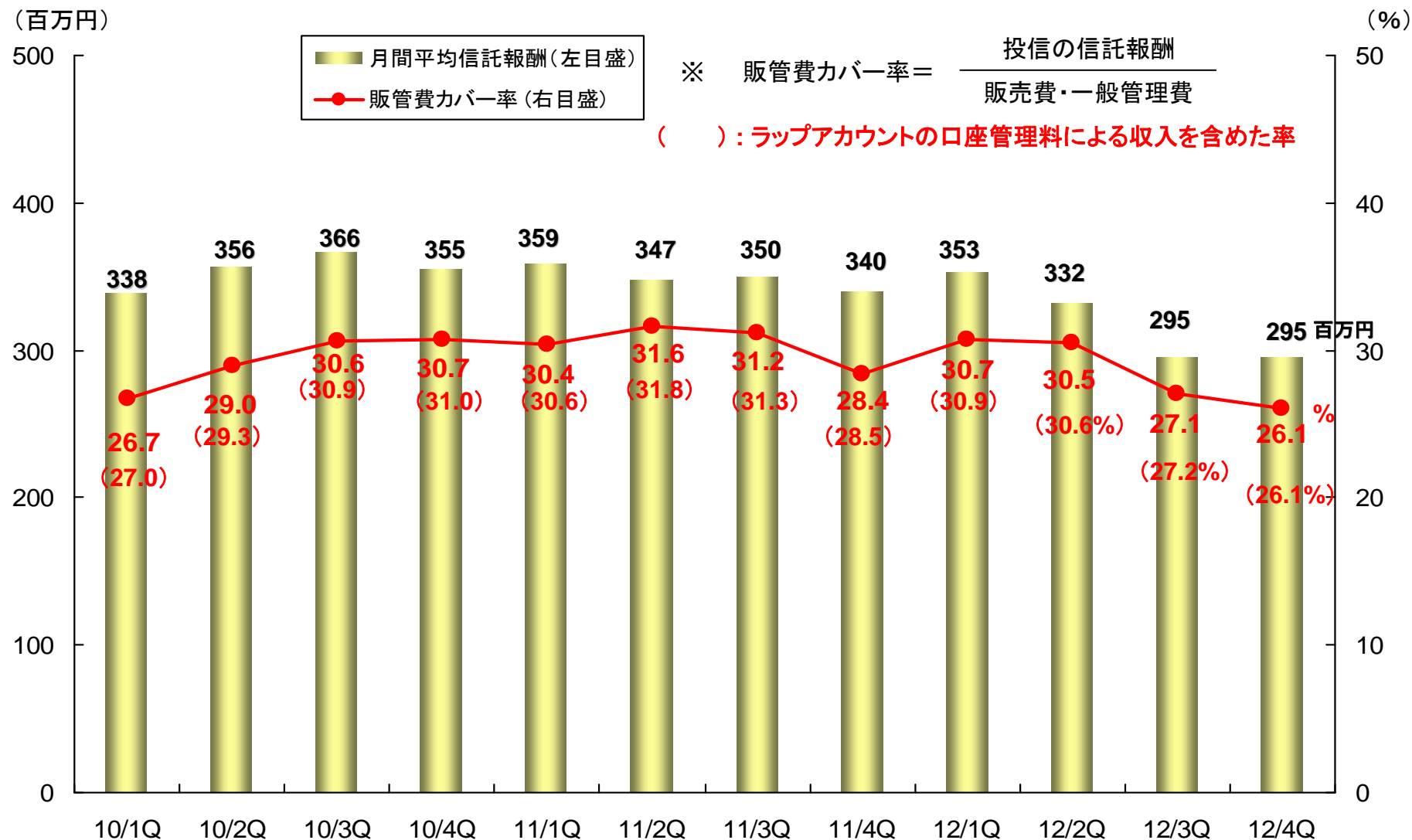
## 4. 投資信託 販売額上位5位(3ヵ月合算)

いちよし証券

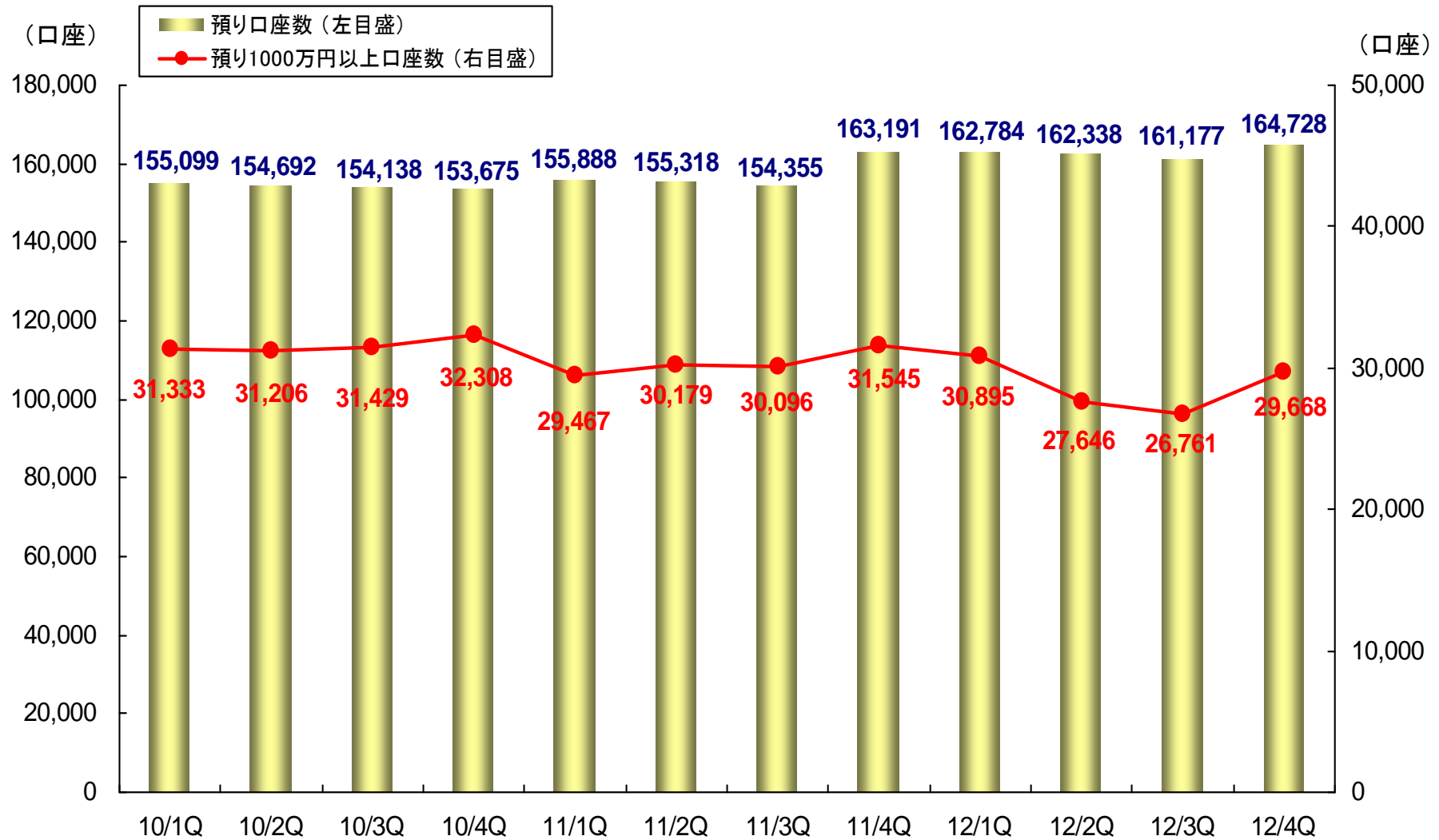
(単位:億円)

	2010/3				2011/3				2012/3			
	1Q	2Q	3Q	4Q	1Q	2Q	3Q	4Q	1Q	2Q	3Q	4Q
BAMワールド・ボンド&カレンシー・ファンド												195
LMオーストラリア毎月分配金ファンド											99	125
グローバル・リート・オープン	83	81	73	60	39		165	148	100	65	75	105
DWS グローバル公益債券ファンド										80	124	67
東日本復興応援株式ファンド											61	47
HSBCニューリーダーズ・ソブリン・オープン								25	90	144	36	
BNYメロン・新興国ソブリン・ファンド(円ヘッジ)										68		
メロン世界新興国ソブリン・ファンド			76	91	66	40	37	35	87	92		
グローバル・ソブリン・オープン	78	244	153	115	89	111	58	64	74			
いちよし・インベスコ中小型成長株オープン						29	21	59	46			
ダイワ日本国債ファンド						28	18					
ピクテグローバルインカム株式ファンド					45	17						
HSBCアジア・クオリティ株式オープン				84	45							
フィディリティー・米国優良株・ファンド				33								
HSBCインド・インフラ株式オープン		81	45									
HSBC中国・クオリティ株式オープン	60	17										
いちよし中小型株リカバリー・ファンド	61	5										
HSBCチャイナオープン	26											
HSBCブラジルオープン			59									

## 5. 信託報酬(月間平均)と販管費カバー率の推移(単体) ■ ■ ■ いちよし証券

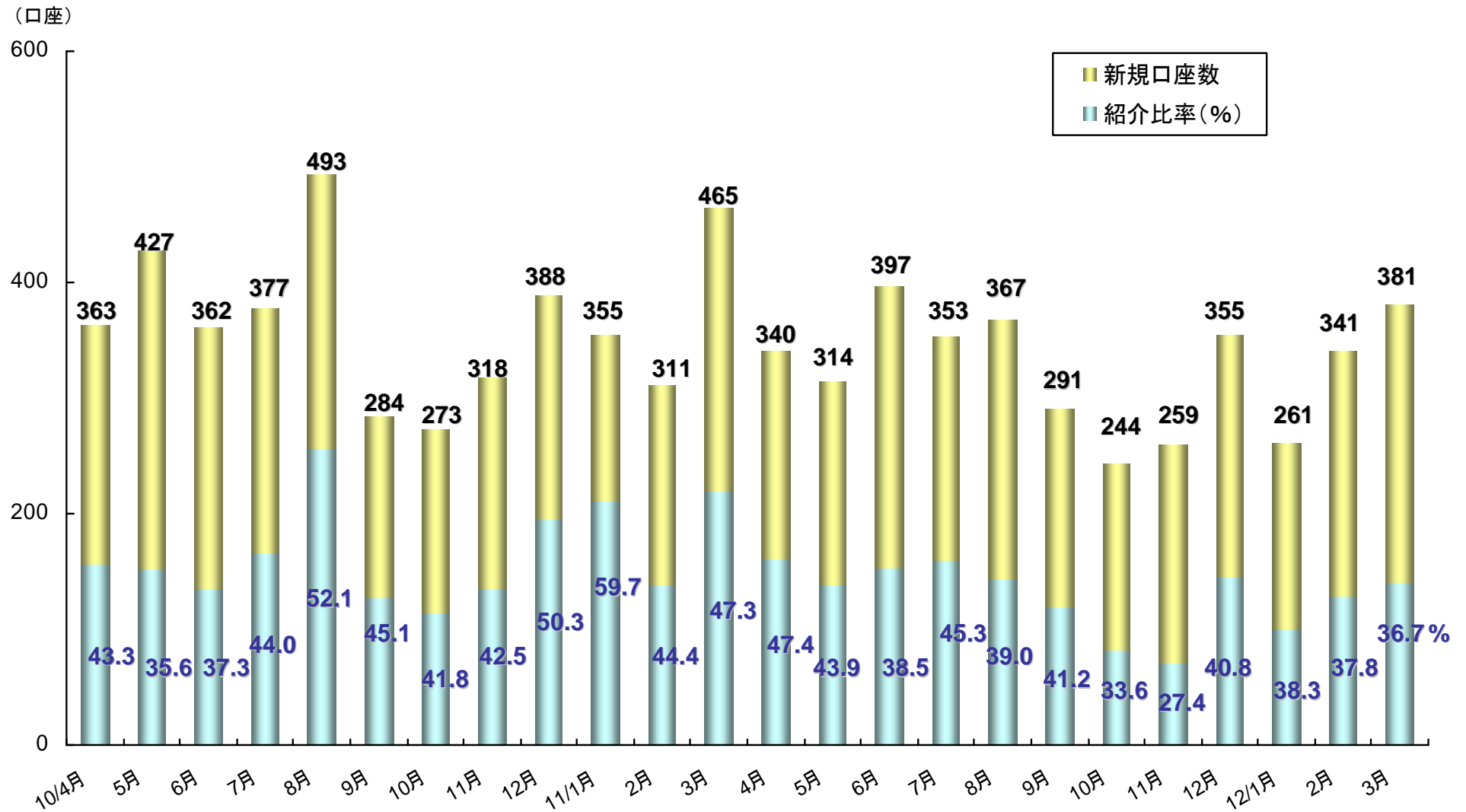


# 6. 預り口座数の推移(リテール)

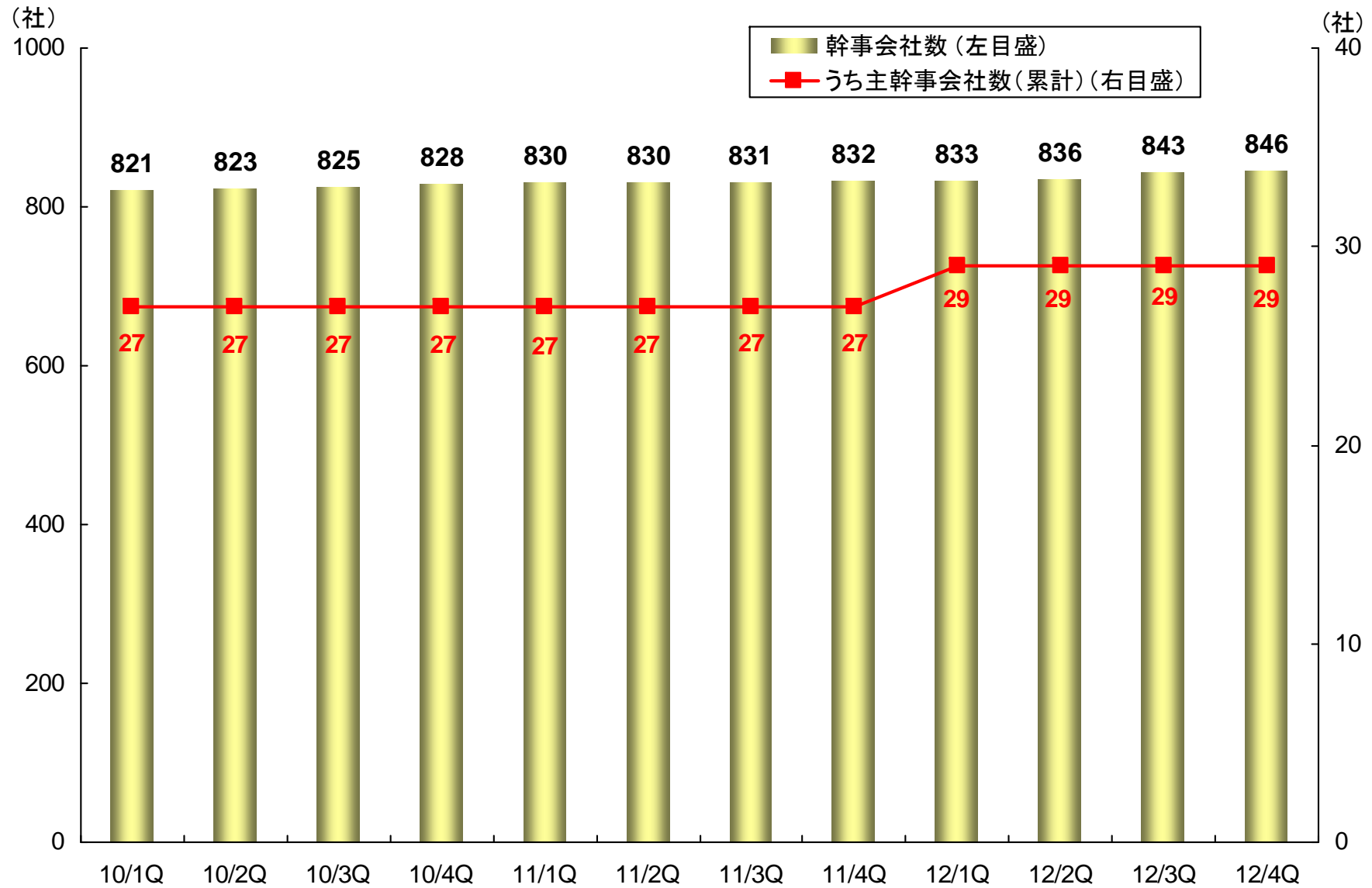




# 7. 新規口座数と紹介比率(リテール)



# 8. 幹事会社数の推移(累計)



## お問い合わせ先

---

---

いちよし証券株式会社 広報室

TEL:03-3555-6343 FAX:03-3555-2165

<http://www.ichiyoshi.co.jp>

この資料は、当社の情報提供を目的としたものであり、投資勧誘を目的としたものではありません。このページに掲載された資料の情報に基づき、株式等の有価証券投資を判断される場合には、銘柄の選択、売・買の別、投資の時期などの最終決定はご自身の判断でなさるようお願いいたします。

この資料に記載された計画や見通し等は、資料作成時点の当社の判断であり、その実現・達成を保証・約束するものではなく、また今後予告なしに変更されることがあります。

この資料は2012年3月31日現在のデータに基づき作成しております。

商号等:いちよし証券株式会社

金融商品取引業者 関東財務局長(金商)第24号

加入協会:日本証券業協会、(社)日本証券投資顧問業協会