

**2012年3月期 第2四半期  
決算説明資料**

**2011年11月**

**いちよし証券株式会社**

**I . 決算報告**  
**2012年3月期第2四半期決算報告(連結)**

# 1. 収支の状況

(単位:百万円)

(単位:百万円)

|                  | 2011/3 |       |       |       | 2012/3 |       | 前四半期比<br>増減率 |
|------------------|--------|-------|-------|-------|--------|-------|--------------|
|                  | 1Q     | 2Q    | 3Q    | 4Q    | 1Q     | 2Q    |              |
| 営業収益             | 3,510  | 2,590 | 3,098 | 3,901 | 3,575  | 3,680 | 2.9%         |
| 販管費              | 3,758  | 3,490 | 3,569 | 3,838 | 3,693  | 3,511 | △4.9%        |
| 経常利益             | △246   | △964  | △305  | 18    | △113   | 126   | —            |
| 特別利益             | 62     | 1     | 8     | 34    | 1      | 31    | —            |
| 特別損失             | 3      | 9     | 0     | 86    | 6      | 11    | 66.9%        |
| 法人税、住民税<br>及び事業税 | 10     | 16    | 14    | 33    | 9      | 11    | 26.7%        |
| 法人税等調整額          | 13     | △1    | 0     | △4    | 3      | △1    | —            |
| 四半期<br>純利益       | △209   | △989  | △313  | △62   | △131   | 135   | —            |

| 2011/3 | 2012/3 | 増減率    |
|--------|--------|--------|
| 2Q累計   | 2Q累計   |        |
| 6,101  | 7,256  | 18.9%  |
| 7,248  | 7,204  | △0.6%  |
| △1,211 | 13     | —      |
| 63     | 32     | △48.6% |
| 12     | 18     | 42.8%  |
| 27     | 21     | △23.7% |
| 11     | 1      | △86.8% |
| △1,199 | 4      | —      |

## 2. 財務の状況

|                             | 2011/3 |        |        |        | 2012/3 |        | 前四半期比<br>増減率 | 前年同期比<br>増減率 |
|-----------------------------|--------|--------|--------|--------|--------|--------|--------------|--------------|
|                             | 1Q     | 2Q     | 3Q     | 4Q     | 1Q     | 2Q     |              |              |
| 総資産（百万円）                    | 34,593 | 32,753 | 33,501 | 35,607 | 34,686 | 35,504 | 2.4%         | 8.4%         |
| 純資産（百万円）                    | 26,238 | 25,259 | 24,494 | 24,672 | 24,004 | 24,121 | 0.5%         | △4.5%        |
| 自己資本比率（%）                   | 75.7   | 77.0   | 72.9   | 69.1   | 69.0   | 67.7   | —            | —            |
| 1株当たり純資産（円）                 | 601.85 | 579.18 | 561.47 | 560.19 | 544.84 | 548.25 | 0.6%         | △5.3%        |
| 自己資本規制比率（%）<br>（単体）         | 493.7  | 484.2  | 465.9  | 472.5  | 453.6  | 468.0  | —            | —            |
| 1株当たり四半期(当期)<br>純利益（円）      | △4.82  | △27.57 | △34.77 | △36.12 | △2.99  | 0.09   | —            | —            |
| 自己資本四半期(当期)<br>純利益率(ROE)（%） | △0.8   | △4.6   | △5.9   | △6.1   | △0.5   | 0.0    | —            | —            |

# 3. 貸借対照表

(単位:百万円)

|              | 2011/3 |        |        |        | 2012/3 |        | 前四半期比<br>増減率 | 前年同期比<br>増減率 |
|--------------|--------|--------|--------|--------|--------|--------|--------------|--------------|
|              | 1Q     | 2Q     | 3Q     | 4Q     | 1Q     | 2Q     |              |              |
| <b>資産の部</b>  |        |        |        |        |        |        |              |              |
| 流動資産         | 26,710 | 25,002 | 25,581 | 27,541 | 26,734 | 27,574 | 3.1%         | 10.3%        |
| 固定資産         | 7,882  | 7,750  | 7,920  | 8,066  | 7,952  | 7,929  | △0.3%        | 2.3%         |
| 資産合計         | 34,593 | 32,753 | 33,501 | 35,607 | 34,686 | 35,504 | 2.4%         | 8.4%         |
| <b>負債の部</b>  |        |        |        |        |        |        |              |              |
| 流動負債         | 7,542  | 6,709  | 8,198  | 10,031 | 9,800  | 10,371 | 5.8%         | 54.6%        |
| 固定負債         | 713    | 685    | 709    | 799    | 779    | 898    | 15.3%        | 31.1%        |
| 負債合計         | 8,354  | 7,493  | 9,006  | 10,934 | 10,682 | 11,383 | 6.6%         | 51.9%        |
| <b>純資産の部</b> |        |        |        |        |        |        |              |              |
| 純資産合計        | 26,238 | 25,259 | 24,494 | 24,672 | 24,004 | 24,121 | 0.5%         | △4.5%        |
| 負債・純資産合計     | 34,593 | 32,753 | 33,501 | 35,607 | 34,686 | 35,504 | 2.4%         | 8.4%         |

# 4. 純営業収益の内訳

(単位: 百万円)

(単位: 百万円)

|           | 2011/3 |       |       |       | 2012/3 |       | 前四半期比<br>増減率 |
|-----------|--------|-------|-------|-------|--------|-------|--------------|
|           | 1Q     | 2Q    | 3Q    | 4Q    | 1Q     | 2Q    |              |
| 受入手数料     | 3,042  | 2,281 | 2,696 | 3,547 | 3,233  | 3,374 | 4.4%         |
| トレーディング損益 | 217    | 80    | 183   | 102   | 73     | 70    | △4.0%        |
| 金融収益      | 62     | 46    | 32    | 35    | 39     | 39    | 0.3%         |
| その他の営業収益  | 188    | 181   | 186   | 216   | 229    | 196   | △14.5%       |
| 金融費用      | 20     | 11    | 11    | 14    | 14     | 18    | 24.0%        |
| 合計        | 3,490  | 2,579 | 3,087 | 3,887 | 3,560  | 3,662 | 2.8%         |

| 2011/3 | 2012/3 | 増減率    |
|--------|--------|--------|
| 2Q累計   | 2Q累計   |        |
| 5,323  | 6,607  | 24.1%  |
| 297    | 144    | △51.6% |
| 109    | 78     | △27.8% |
| 370    | 425    | 14.8%  |
| 31     | 33     | 4.3%   |
| 6,069  | 7,223  | 19.0%  |

# 5. トレーディング損益

(単位:百万円)

|        | 2011/3 |      |      |      | 2012/3 |      | 前四半期比<br>増減率 |
|--------|--------|------|------|------|--------|------|--------------|
|        | 1Q     | 2Q   | 3Q   | 4Q   | 1Q     | 2Q   |              |
| 株 券 等  | 120    | 47   | 118  | △12  | 52     | 37   | △27.2%       |
| 債券・為替等 | 96     | 32   | 65   | 114  | 21     | 32   | 52.5%        |
| (債券等)  | (78)   | (31) | (59) | (64) | (56)   | (33) | △40.9%       |
| (為替等)  | (18)   | (0)  | (5)  | (50) | (△34)  | (△0) | —            |
| 合 計    | 217    | 80   | 183  | 102  | 73     | 70   | △4.0%        |

(単位:百万円)

| 2011/3 | 2012/3 | 増減率      |
|--------|--------|----------|
| 2Q累計   | 2Q累計   |          |
| 168    | 89     | △46.6%   |
| 129    | 54     | △58.1%   |
| (109)  | (89)   | (△18.1%) |
| (19)   | (△35)  | (—)      |
| 297    | 144    | △51.6%   |

# 6. 受入手数料の内訳

(単位:百万円)

|  | 2011/3 |    |    |    | 2012/3 |    | 前四半期比<br>増減率 |
|--|--------|----|----|----|--------|----|--------------|
|  | 1Q     | 2Q | 3Q | 4Q | 1Q     | 2Q |              |

| 委託手数料の主な内訳 |       |     |     |       |     |     |      |
|------------|-------|-----|-----|-------|-----|-----|------|
| 株 券        | 1,169 | 611 | 896 | 1,548 | 929 | 939 | 1.1% |

| 募集売出しの主な内訳 |     |     |     |     |     |       |       |
|------------|-----|-----|-----|-----|-----|-------|-------|
| 投 信        | 681 | 461 | 660 | 850 | 924 | 1,161 | 25.6% |

| 引受売出しの主な内訳 |   |    |   |    |     |     |        |
|------------|---|----|---|----|-----|-----|--------|
| 新 規 公 開    | 0 | 0  | 0 | 1  | 1   | 4   | 266.9% |
| 既公開ファイナンス  | 1 | 18 | 3 | 18 | 217 | 151 | △30.1% |
| 計          | 2 | 18 | 3 | 19 | 218 | 155 | △28.6% |

| その他の主な内訳 |       |       |       |       |       |       |       |
|----------|-------|-------|-------|-------|-------|-------|-------|
| 受 益 証 券  | 1,078 | 1,041 | 1,050 | 1,022 | 1,059 | 998   | △5.8% |
| そ の 他    | 100   | 143   | 81    | 98    | 95    | 113   | 18.9% |
| 計        | 1,178 | 1,185 | 1,131 | 1,120 | 1,155 | 1,111 | △3.8% |

(単位:百万円)

| 2011/3<br>2Q累計 | 2012/3<br>2Q累計 | 増減率 |
|----------------|----------------|-----|
|----------------|----------------|-----|

|       |       |      |
|-------|-------|------|
| 1,780 | 1,869 | 5.0% |
|-------|-------|------|

|       |       |       |
|-------|-------|-------|
| 1,143 | 2,085 | 82.4% |
|-------|-------|-------|

|    |     |        |
|----|-----|--------|
| 1  | 5   | 399.8% |
| 20 | 368 | —      |
| 21 | 374 | —      |

|       |       |        |
|-------|-------|--------|
| 2,120 | 2,058 | △2.9%  |
| 243   | 209   | △13.9% |
| 2,363 | 2,267 | △4.1%  |



# 7. 販売費・一般管理費の内訳

(単位:百万円)

|         | 2011/3期 |       |       |       | 2012/3期 |       | 前四半期比<br>増減率 |
|---------|---------|-------|-------|-------|---------|-------|--------------|
|         | 1Q      | 2Q    | 3Q    | 4Q    | 1Q      | 2Q    |              |
| 取引関係費   | 354     | 356   | 341   | 360   | 364     | 298   | △18.1%       |
| 人件費     | 2,066   | 1,869 | 1,943 | 2,057 | 1,966   | 1,936 | △1.5%        |
| 不動産関係費  | 432     | 424   | 420   | 471   | 431     | 409   | △4.9%        |
| 事務費     | 563     | 508   | 523   | 588   | 572     | 535   | △6.3%        |
| 減価償却費   | 158     | 162   | 166   | 169   | 147     | 149   | 1.3%         |
| 租税公課    | 36      | 33    | 35    | 41    | 35      | 39    | 11.8%        |
| 貸倒引当金繰入 | —       | 0     | △0    | —     | 0       | △0    | —            |
| その他     | 146     | 133   | 138   | 150   | 175     | 142   | △19.0%       |
| 合計      | 3,758   | 3,490 | 3,569 | 3,838 | 3,693   | 3,511 | △4.9%        |

(単位:百万円)

| 2011/3<br>2Q累計 | 2012/3<br>2Q累計 | 増減率   |
|----------------|----------------|-------|
| 710            | 662            | △6.8% |
| 3,935          | 3,903          | △0.8% |
| 857            | 840            | △1.9% |
| 1,072          | 1,108          | 3.4%  |
| 321            | 296            | △7.8% |
| 70             | 75             | 7.7%  |
| 0              | 0              | —     |
| 280            | 317            | 13.5% |
| 7,248          | 7,204          | △0.6% |

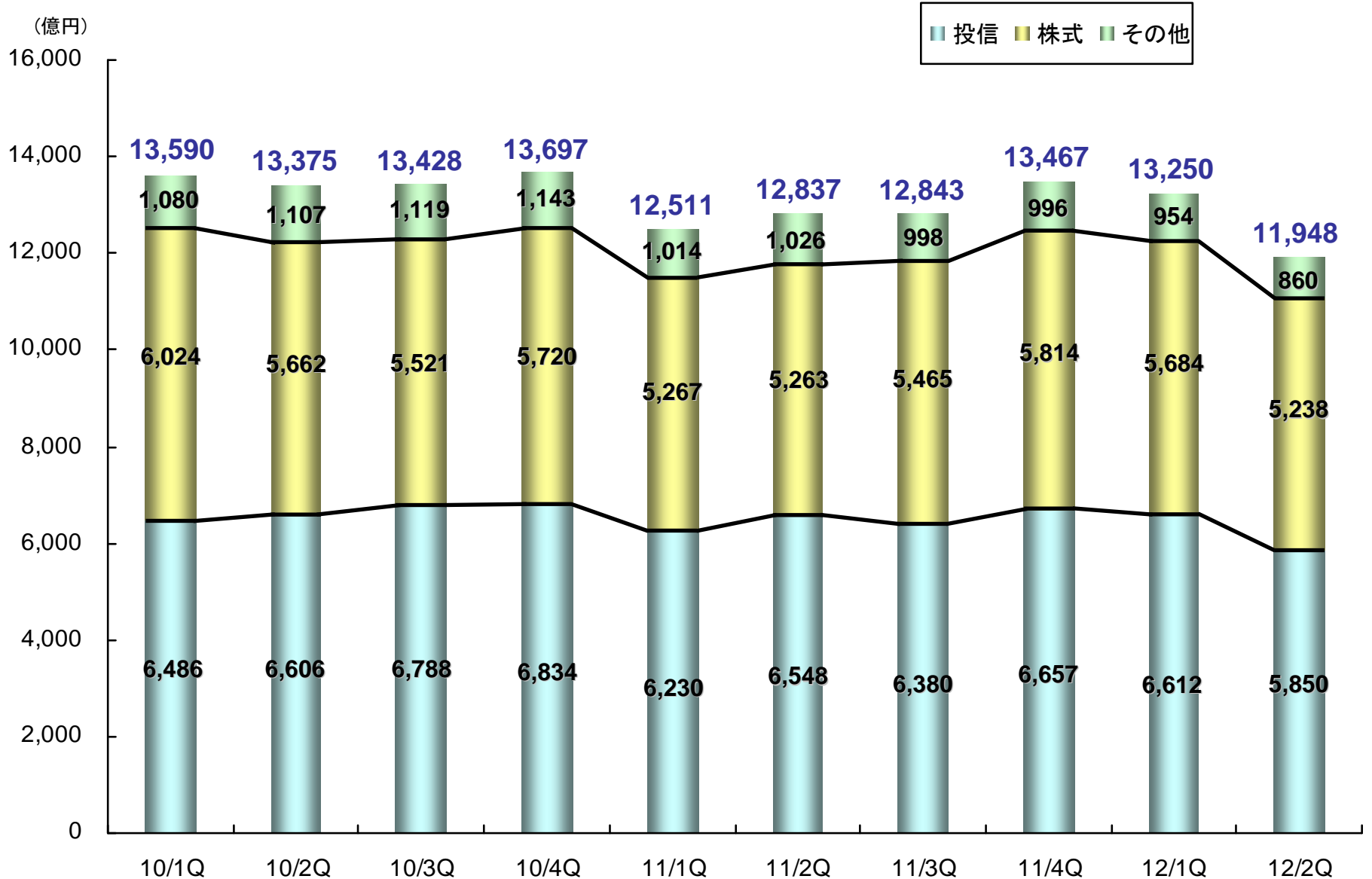
<参考> 固定費・変動費は単体にて表記

|     |       |       |       |       |       |       |       |
|-----|-------|-------|-------|-------|-------|-------|-------|
| 固定費 | 2,675 | 2,677 | 2,659 | 2,720 | 2,727 | 2,587 | △5.1% |
| 変動費 | 869   | 617   | 710   | 882   | 719   | 683   | △5.0% |

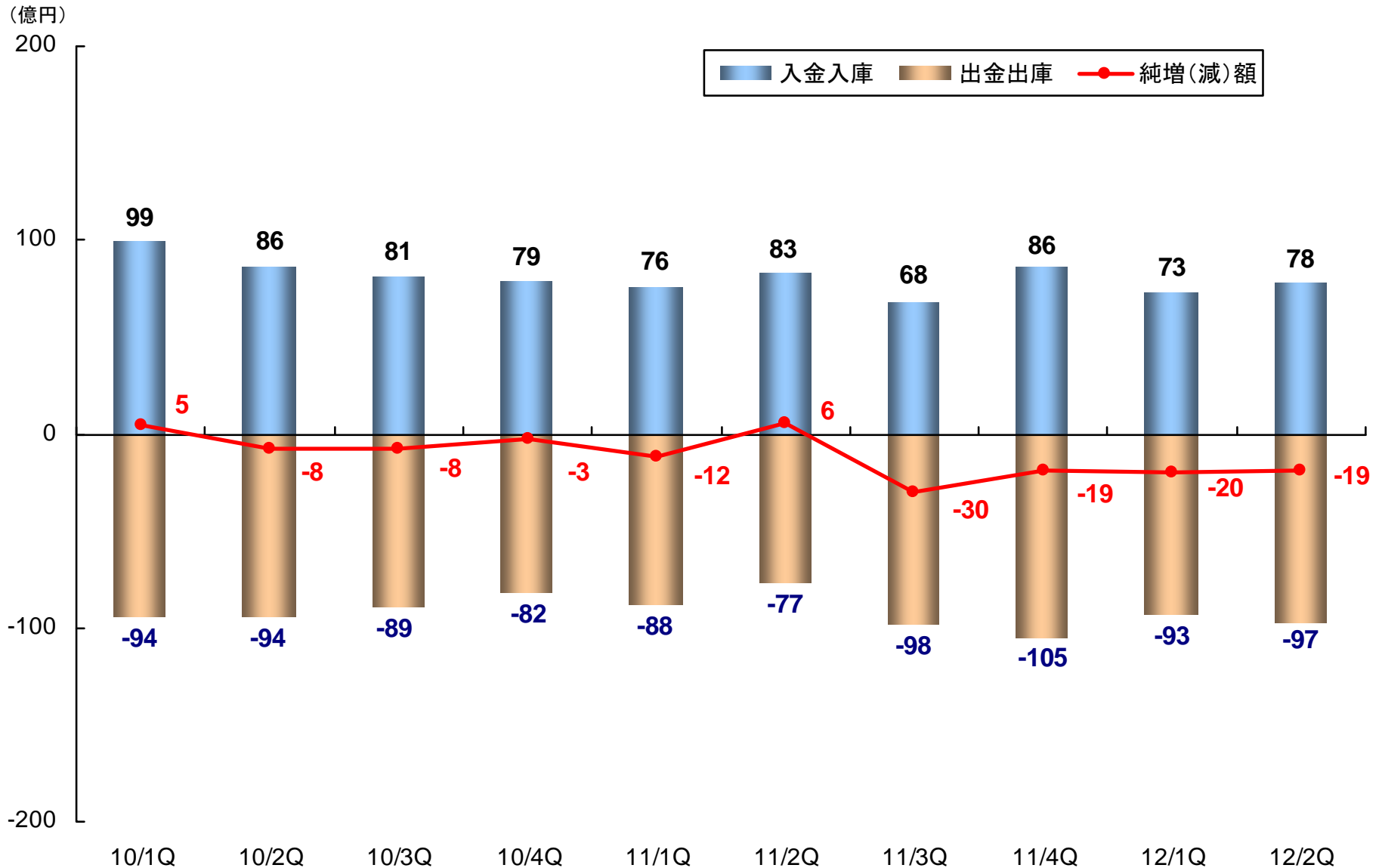
|       |       |       |
|-------|-------|-------|
| 5,353 | 5,315 | △0.7% |
| 1,486 | 1,403 | △5.6% |

## Ⅱ. 業績の推移

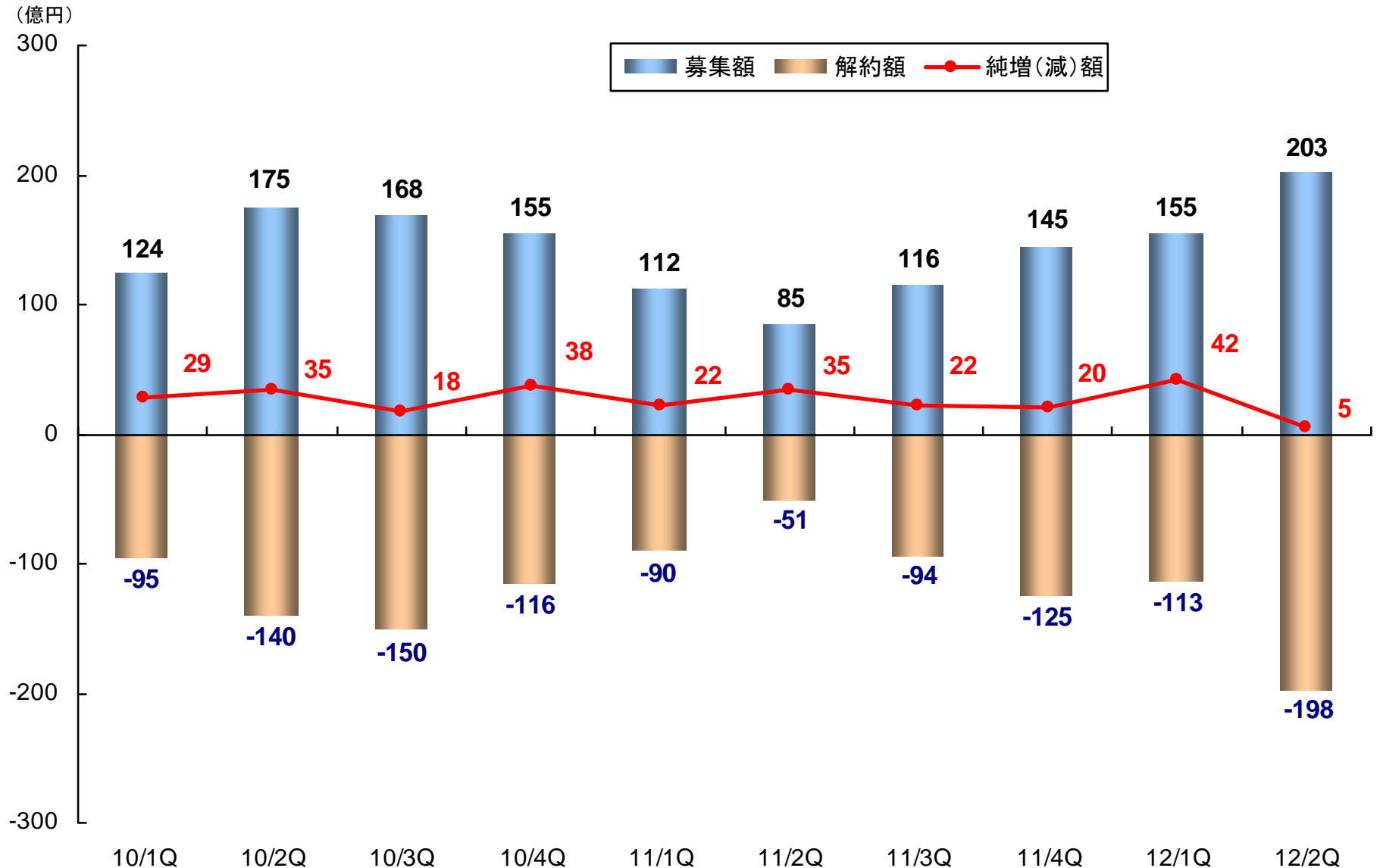
# 1. 預り資産の推移



## 2. 入金入庫・出金出庫・純増額の推移(月間平均) いちよし証券



### 3. 投資信託の募集・解約・純増額（月間平均）

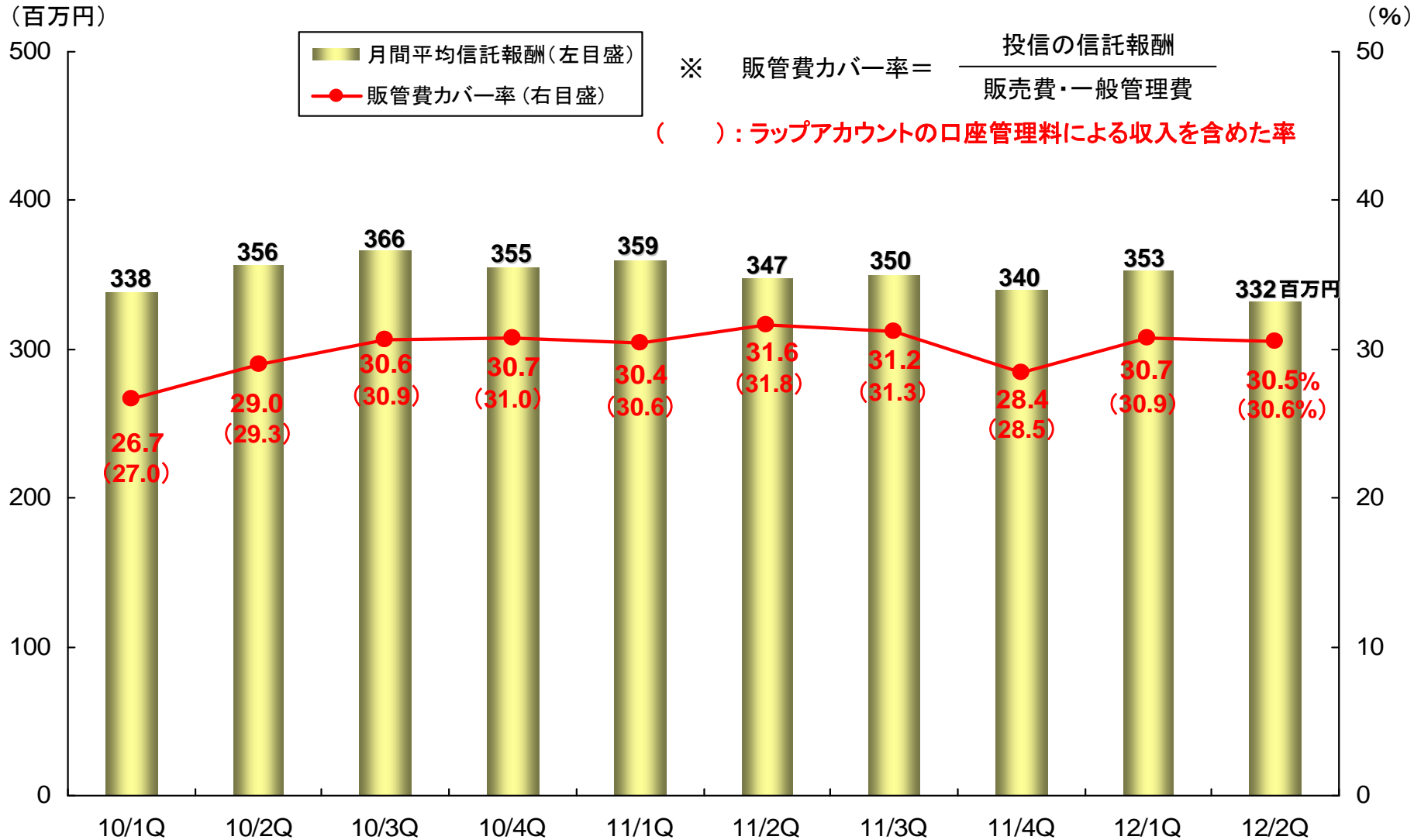


# 4. 投資信託 販売額上位5位(3ヵ月合算)

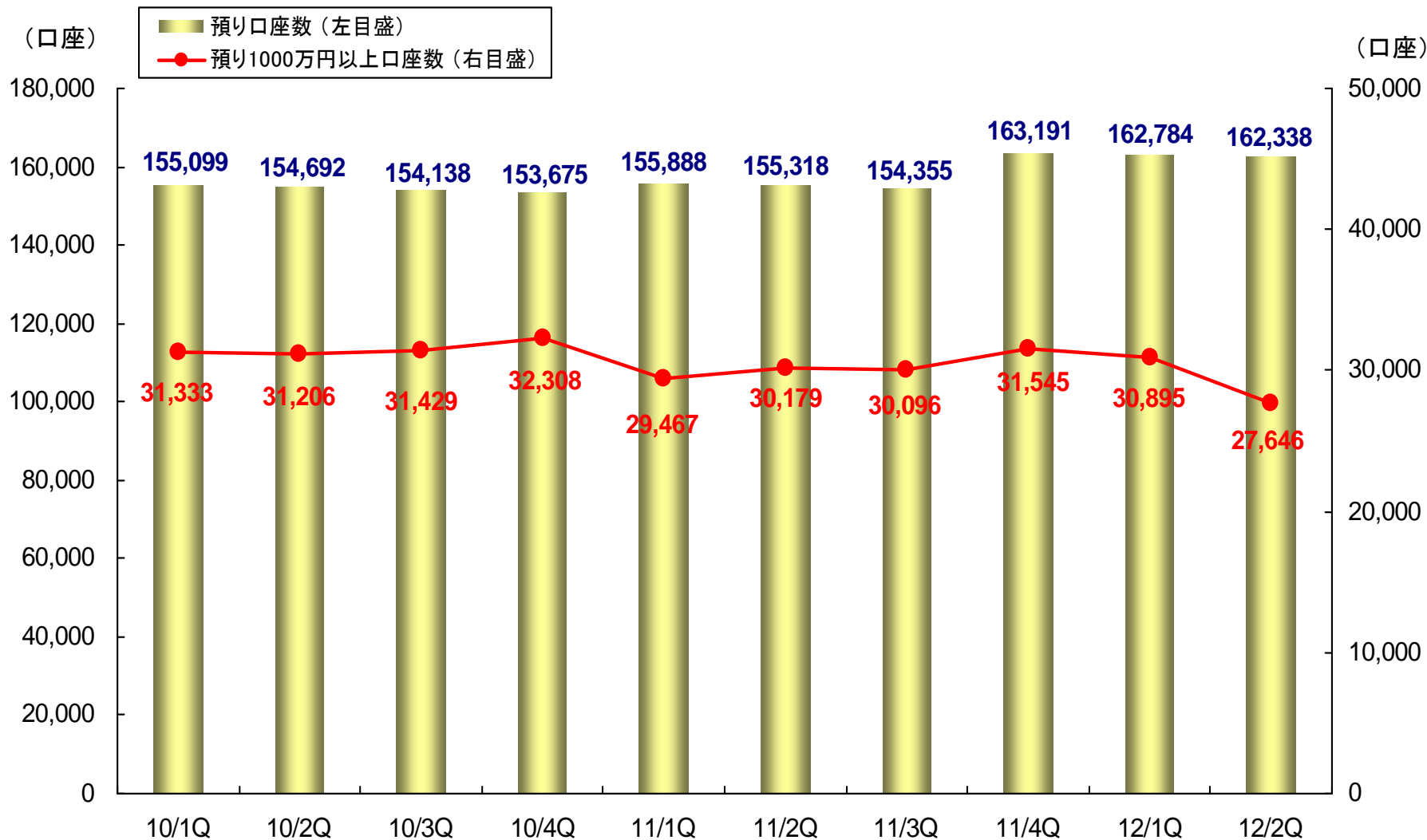
(単位:億円)

|                           | 2010/3 |     |     |     | 2011/3 |     |     |     | 2012/3 |     |
|---------------------------|--------|-----|-----|-----|--------|-----|-----|-----|--------|-----|
|                           | 1Q     | 2Q  | 3Q  | 4Q  | 1Q     | 2Q  | 3Q  | 4Q  | 1Q     | 2Q  |
| HSBCニューリーダーズ・ソブリン・オープン    |        |     |     |     |        |     |     | 25  | 90     | 144 |
| メロン世界新興国ソブリン・ファンド         |        |     | 76  | 91  | 66     | 40  | 37  | 35  | 87     | 92  |
| DWS グローバル公益債券ファンド         |        |     |     |     |        |     |     |     |        | 80  |
| BNYメロン・新興国ソブリン・ファンド(円ヘッジ) |        |     |     |     |        |     |     |     |        | 68  |
| グローバル・リート・オープン            | 83     | 81  | 73  | 60  | 39     |     | 165 | 148 | 100    | 65  |
| グローバル・ソブリン・オープン           | 78     | 244 | 153 | 115 | 89     | 111 | 58  | 64  | 74     |     |
| いちよし・インベスコ中小型成長株オープン      |        |     |     |     |        | 29  | 21  | 59  | 46     |     |
| ダイワ日本国債ファンド               |        |     |     |     |        | 28  | 18  |     |        |     |
| ピクテグローバルインカム株式ファンド        |        |     |     |     | 45     | 17  |     |     |        |     |
| HSBCアジア・クオリティ株式オープン       |        |     |     | 84  | 45     |     |     |     |        |     |
| フィデリティ・米国優良株・ファンド         |        |     |     | 33  |        |     |     |     |        |     |
| HSBCインド・インフラ株式オープン        |        | 81  | 45  |     |        |     |     |     |        |     |
| HSBC中国・クオリティ株式オープン        | 60     | 17  |     |     |        |     |     |     |        |     |
| いちよし中小型株リカバリー・ファンド        | 61     | 5   |     |     |        |     |     |     |        |     |
| HSBCチャイナオープン              | 26     |     |     |     |        |     |     |     |        |     |
| HSBCブラジルオープン              |        |     | 59  |     |        |     |     |     |        |     |

# 5. 信託報酬(月間平均)と販管費カバー率の推移(単体) ■ ■ ■ ■ いちよし証券

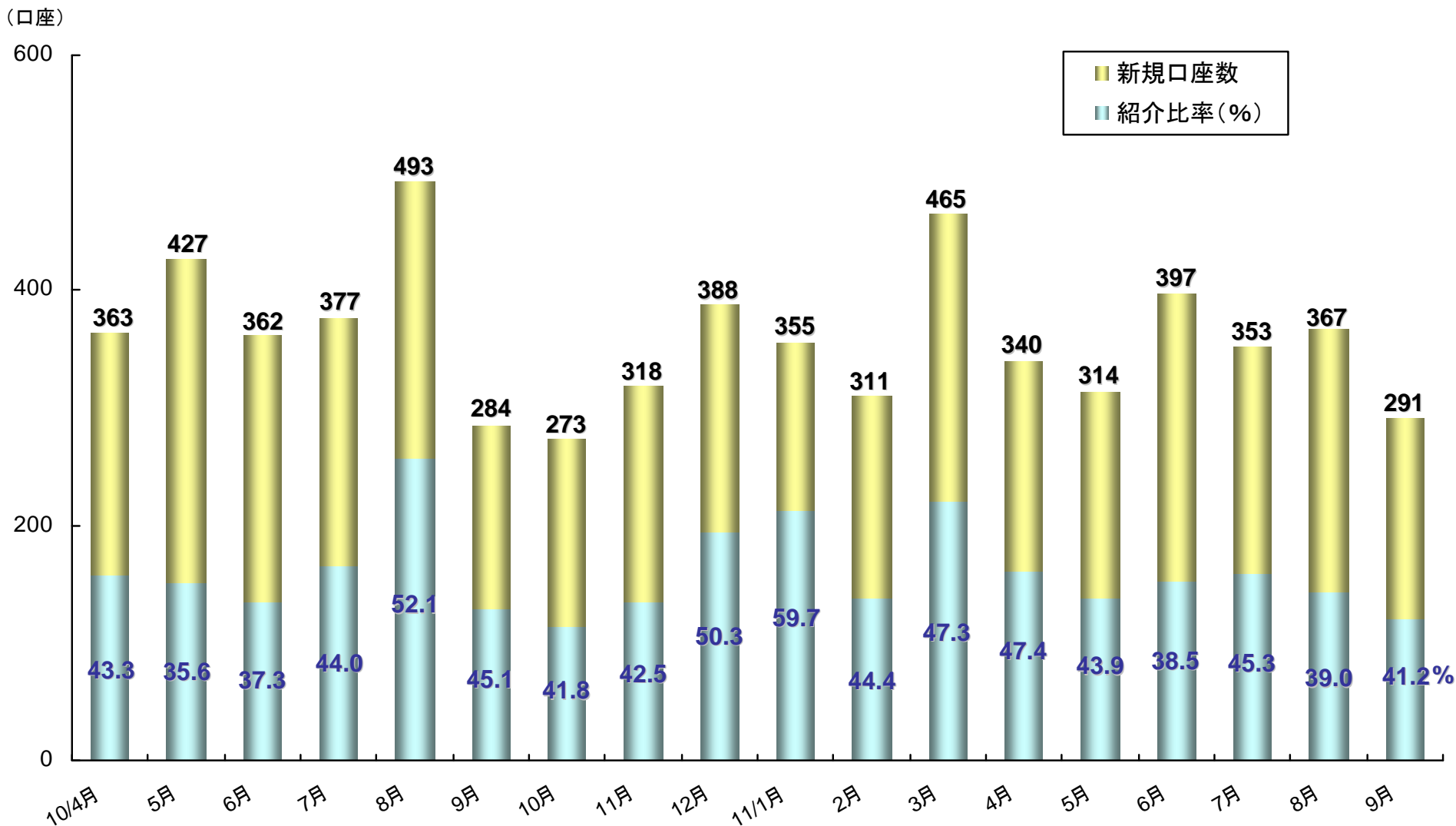


# 6. 預り口座数の推移(リテール)

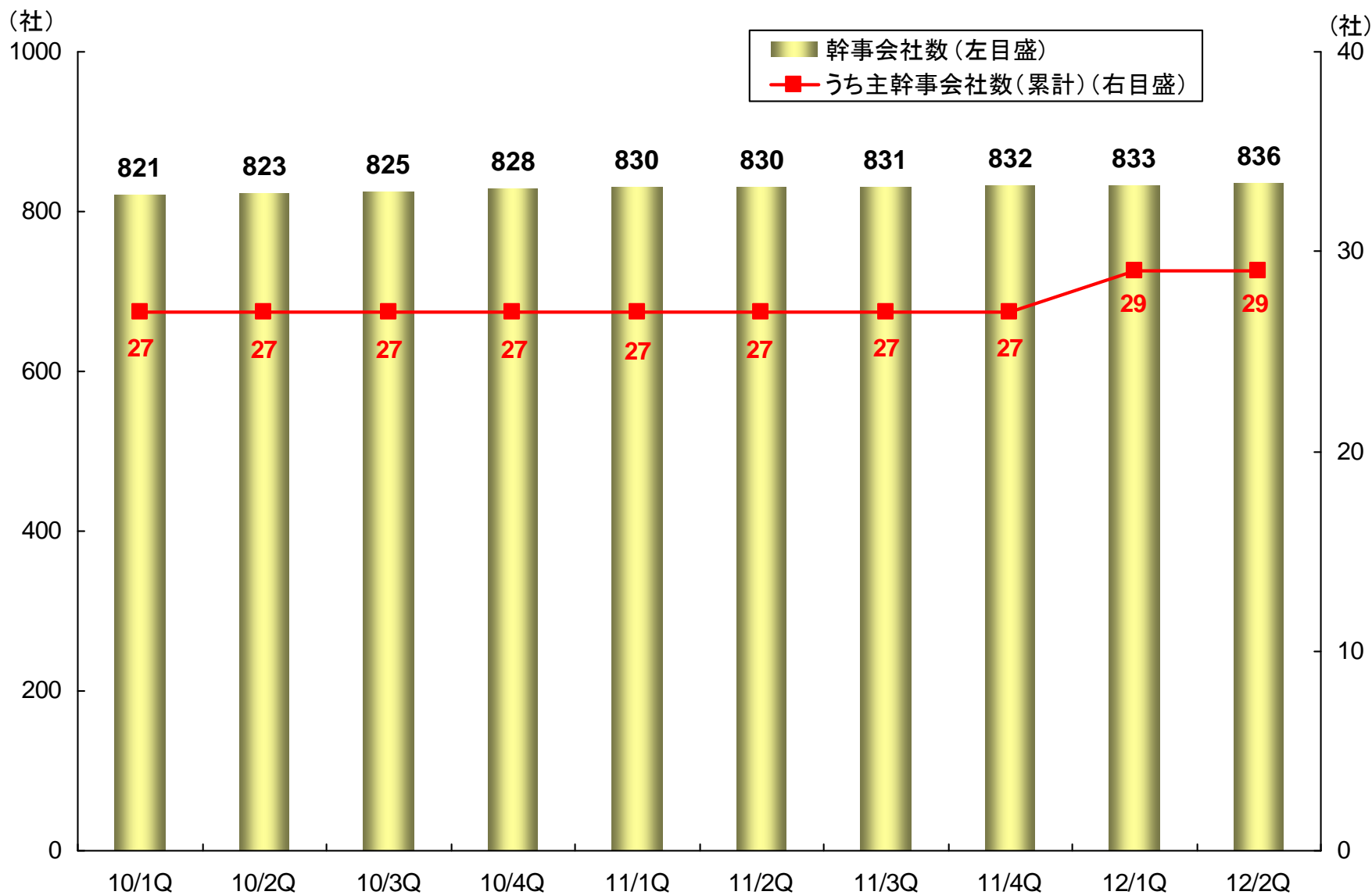




# 7. 新規口座数と紹介比率(リテール)



# 8. 幹事会社数の推移(累計)



## お問い合わせ先

---

---

いちよし証券株式会社 広報室

TEL:03-3555-6343 FAX:03-3555-2165

<http://www.ichiyoshi.co.jp>

この資料は、当社の情報提供を目的としたものであり、投資勧誘を目的としたものではありません。このページに掲載された資料の情報に基づき、株式等の有価証券投資を判断される場合には、銘柄の選択、売・買の別、投資の時期などの最終決定はご自身の判断でなさるようお願いいたします。

この資料に記載された計画や見通し等は、資料作成時点の当社の判断であり、その実現・達成を保証・約束するものではなく、また今後予告なしに変更されることがあります。

この資料は2011年9月30日現在のデータに基づき作成しております。

商号等:いちよし証券株式会社

金融商品取引業者 関東財務局長(金商)第24号

加入協会:日本証券業協会、(社)日本証券投資顧問業協会