

**2012年3月期 第1四半期
決算説明資料**

2011年8月

いちよし証券株式会社

I . 決算報告
2012年3月期第1四半期決算報告(連結)

1. 収支の状況

(単位:百万円)

	2011/3				2012/3	前四半期比 増減率	前年同期比 増減率
	1Q	2Q	3Q	4Q	1Q		
営業収益	3,510	2,590	3,098	3,901	3,575	△8.4 %	1.8 %
販管費	3,758	3,490	3,569	3,838	3,693	△3.8 %	△1.7 %
経常利益	△246	△964	△305	18	△113	—	—
特別利益	62	1	8	34	1	△94.9 %	△97.2 %
特別損失	3	9	0	86	6	△92.1 %	123.5 %
法人税、住民税及び 事業税	10	16	14	33	9	△72.0 %	△13.2 %
法人税等調整額	13	△1	0	△4	3	—	△75.9 %
四半期 純利益	△209	△989	△313	△62	△131	—	—

2. 財務の状況

	2011/3				2012/3	前四半期比 増減率	前年同期比 増減率
	1Q	2Q	3Q	4Q	1Q		
総資産（百万円）	34,593	32,753	33,501	35,607	34,686	△2.6 %	0.3 %
純資産（百万円）	26,238	25,259	24,494	24,672	24,004	△2.7 %	△8.5 %
自己資本比率（%）	75.7	77.0	72.9	69.1	69.0	—	—
1株当たり純資産（円）	601.85	579.18	561.47	560.19	544.84	△2.7 %	△9.5 %
自己資本規制比率（%） （単体）	493.7	484.2	465.9	472.5	453.6	—	—
1株当たり四半期（当期） 純利益（円）	△4.82	△27.57	△34.77	△36.12	△2.99	—	—
自己資本四半期（当期） 純利益率（ROE）（%）	△0.8	△4.6	△5.9	△6.1	△0.5	—	—

3. 貸借対照表

(単位:百万円)

	2011/3				2012/3	前四半期比 増減率	前年同期比 増減率
	1Q	2Q	3Q	4Q	1Q		
資産の部							
流動資産	26,710	25,002	25,581	27,541	26,734	△2.9 %	0.1 %
固定資産	7,882	7,750	7,920	8,066	7,952	△1.4 %	0.9 %
資産合計	34,593	32,753	33,501	35,607	34,686	△2.6 %	0.3 %
負債の部							
流動負債	7,542	6,709	8,198	10,031	9,800	△2.3 %	29.9 %
固定負債	713	685	709	799	779	△2.6 %	9.2 %
負債合計	8,354	7,493	9,006	10,934	10,682	△2.3 %	27.9 %
純資産の部							
純資産合計	26,238	25,259	24,494	24,672	24,004	△2.7 %	△8.5 %
負債・純資産合計	34,593	32,753	33,501	35,607	34,686	△2.6 %	0.3 %

4. 純営業収益の内訳

(単位:百万円)

	2011/3				2012/3	前四半期比 増減率	前年同期比 増減率
	1Q	2Q	3Q	4Q	1Q		
受入手数料	3,042	2,281	2,696	3,547	3,233	△8.9%	6.3%
トレーディング損益	217	80	183	102	73	△28.3%	△66.2%
金融収益	62	46	32	35	39	11.7%	△37.1%
その他の営業収益	188	181	186	216	229	5.9%	21.6%
金融費用	20	11	11	14	14	1.3%	△28.3%
合計	3,490	2,579	3,087	3,887	3,560	△8.4%	2.0%

5. トレーディング損益

(単位:百万円)

	2011/3				2012/3	前四半期比 増減率	前年同期比 増減率
	1Q	2Q	3Q	4Q	1Q		
株 券 等	120	47	118	△12	52	—	△56.8 %
債 券 ・ 為 替 等	96	32	65	114	21	△81.3 %	△77.9 %
(債 券 等)	(78)	(31)	(59)	(64)	(56)	(△12.2%)	(△27.9%)
(為 替 等)	(18)	(0)	(5)	(50)	(△34)	(—)	(—)
合 計	217	80	183	102	73	△28.3 %	△66.2 %

6. 受入手数料の内訳

(単位:百万円)

	2011/3				2012/3	前四半期比 増減率	前年同期比 増減率
	1Q	2Q	3Q	4Q	1Q		

委託手数料の主な内訳

株 券	1,169	611	896	1,548	929	△40.0 %	△20.5 %
-----	-------	-----	-----	-------	-----	---------	---------

募集売出しの主な内訳

投 信	681	461	660	850	924	8.6 %	35.6 %
-----	-----	-----	-----	-----	-----	-------	--------

引受売出しの主な内訳

新 規 公 開	0	0	0	1	1	△6.5 %	—
既 公 開 ファイナンス	1	18	3	18	217	—	—
計	2	18	3	19	218	—	—

その他の主な内訳

受 益 証 券	1,078	1,041	1,050	1,022	1,059	3.7 %	△1.7 %
そ の 他	100	143	81	98	95	△2.6 %	△4.6 %
計	1,178	1,185	1,131	1,120	1,155	3.1 %	△2.0 %

7. 販売費・一般管理費の内訳

(単位:百万円)

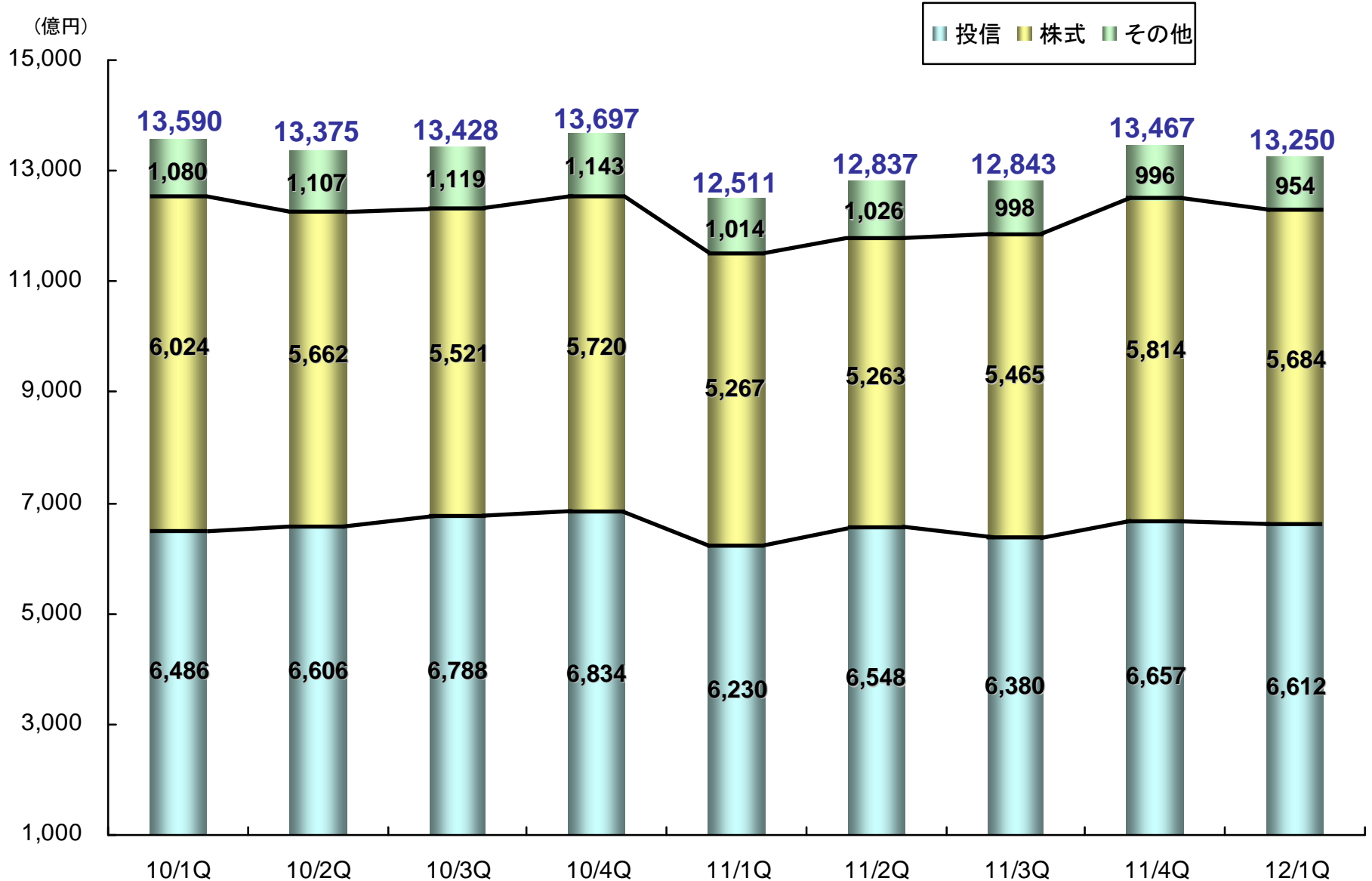
	2011/3				2012/3	前四半期比 増減率	前年同期比 増減率
	1Q	2Q	3Q	4Q	1Q		
取引関係費	354	356	341	360	364	1.1%	2.8%
人件費	2,066	1,869	1,943	2,057	1,966	△4.4%	△4.8%
不動産関係費	432	424	420	471	431	△8.6%	△0.3%
事務費	563	508	523	588	572	△2.7%	1.6%
減価償却費	158	162	166	169	147	△12.9%	△7.1%
租税公課	36	33	35	41	35	△13.1%	△2.7%
貸倒引当金繰入	—	0	△0	—	0	—	—
その他	146	133	138	150	175	16.7%	20.0%
合計	3,758	3,490	3,569	3,838	3,693	△3.8%	△1.7%

<参考> 固定費・変動費は単体にて表記

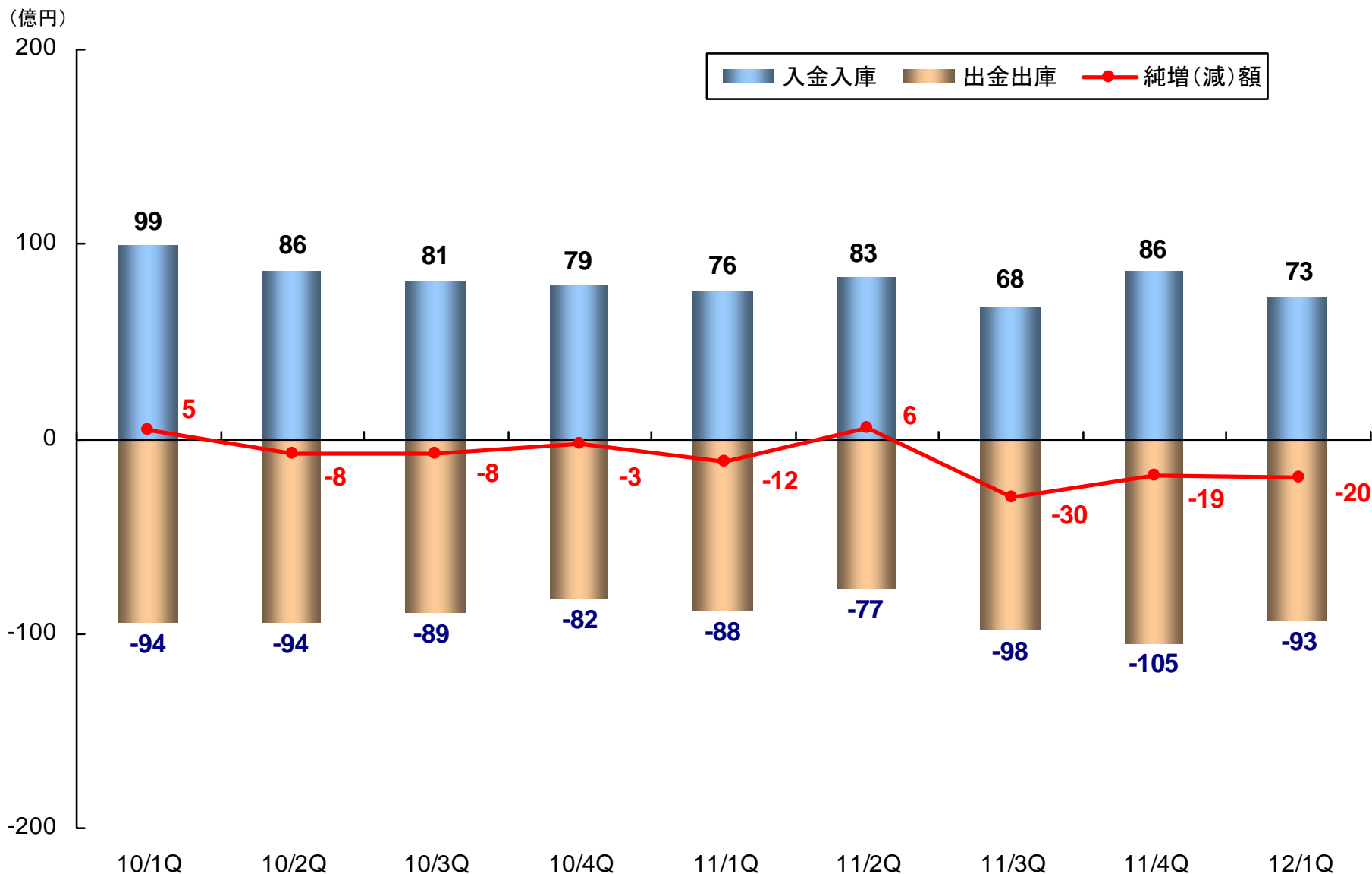
固定費	2,675	2,677	2,659	2,720	2,727	0.3%	1.9%
変動費	869	617	710	882	719	△18.4%	△17.2%

Ⅱ. 業績の推移

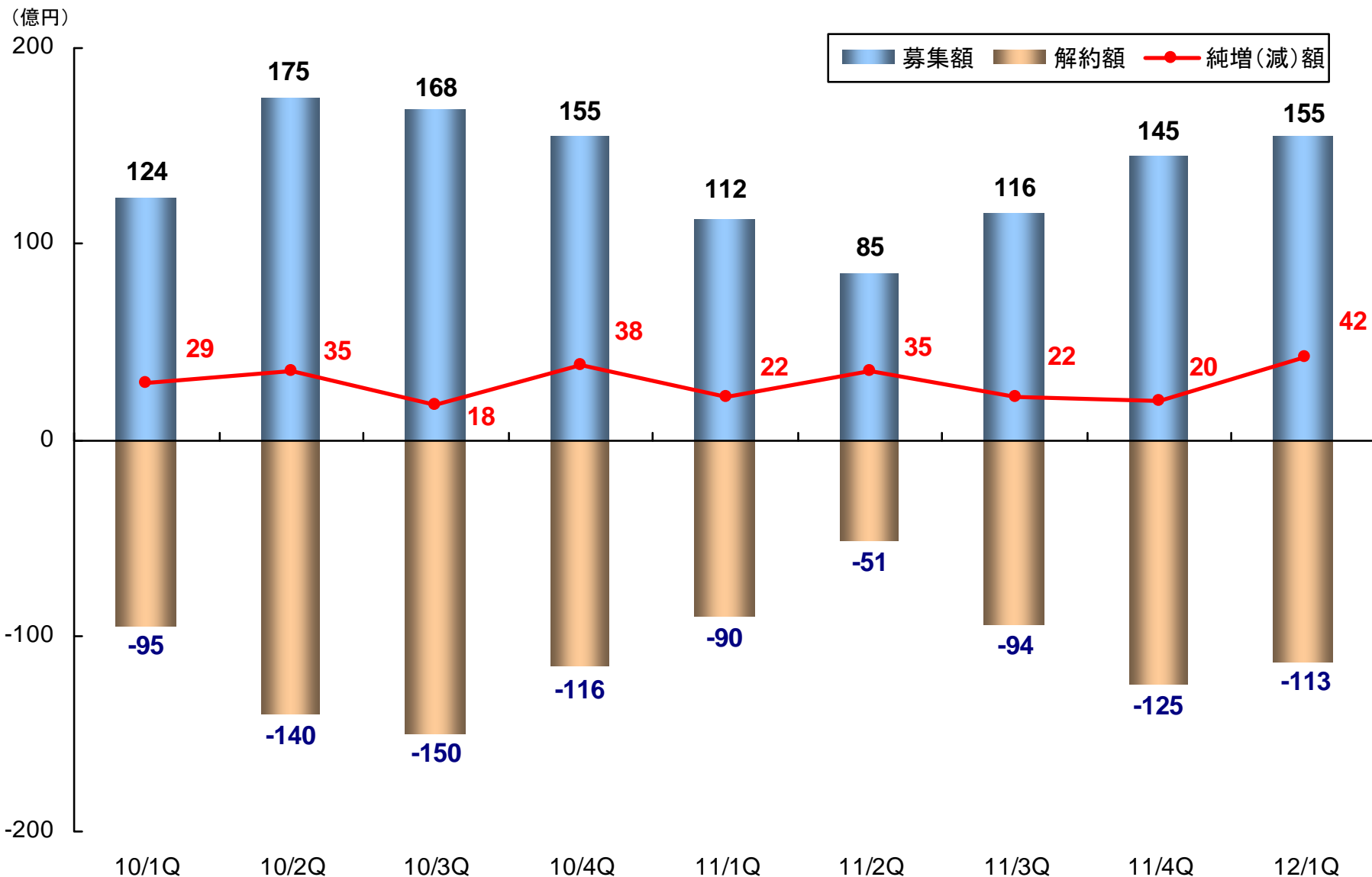
1. 預り資産の推移



2. 入金入庫・出金出庫・純増額の推移(月間平均) いちよし証券



3. 投資信託の募集・解約・純増額（月間平均）

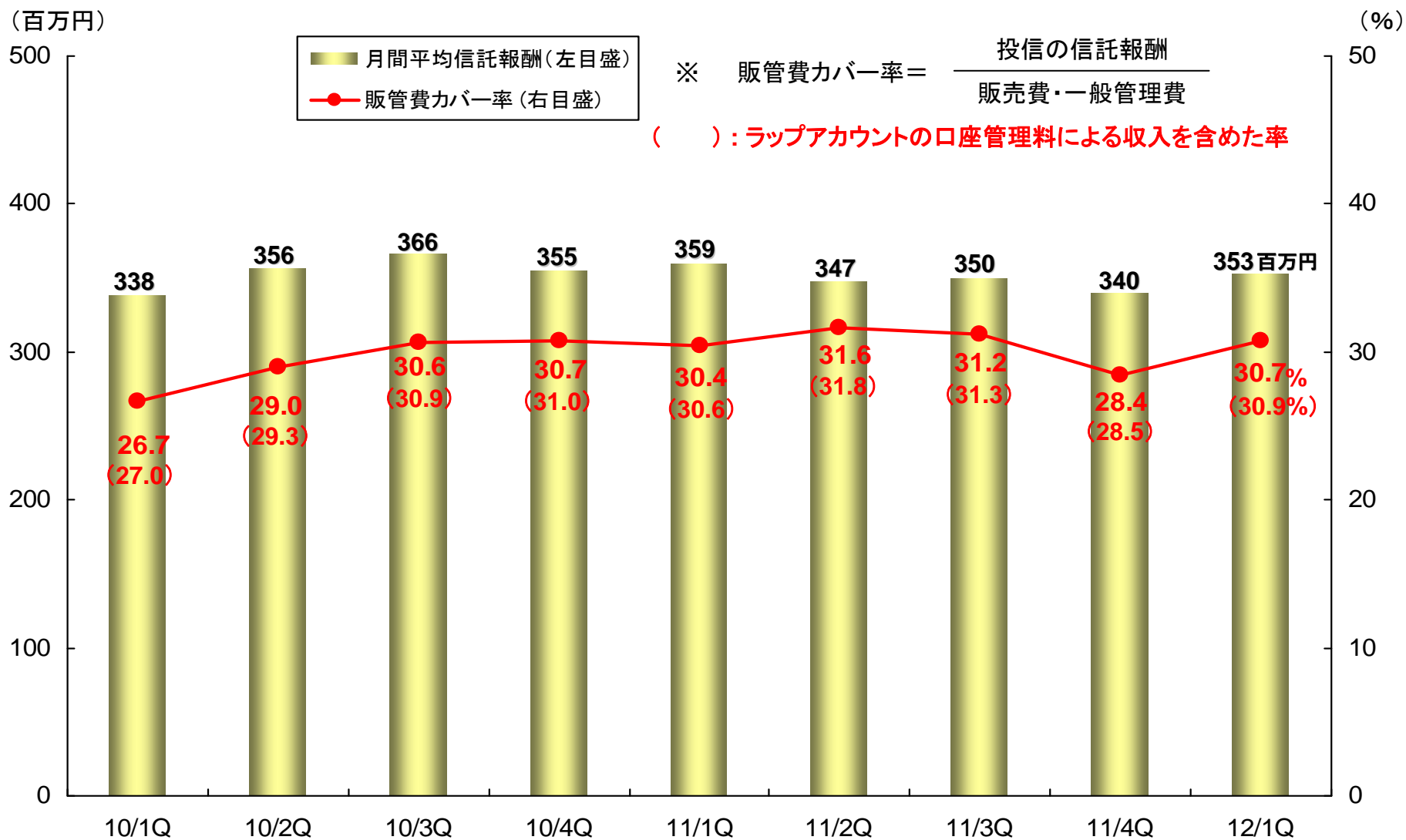


4. 投資信託 販売額上位5位(3ヵ月合算)

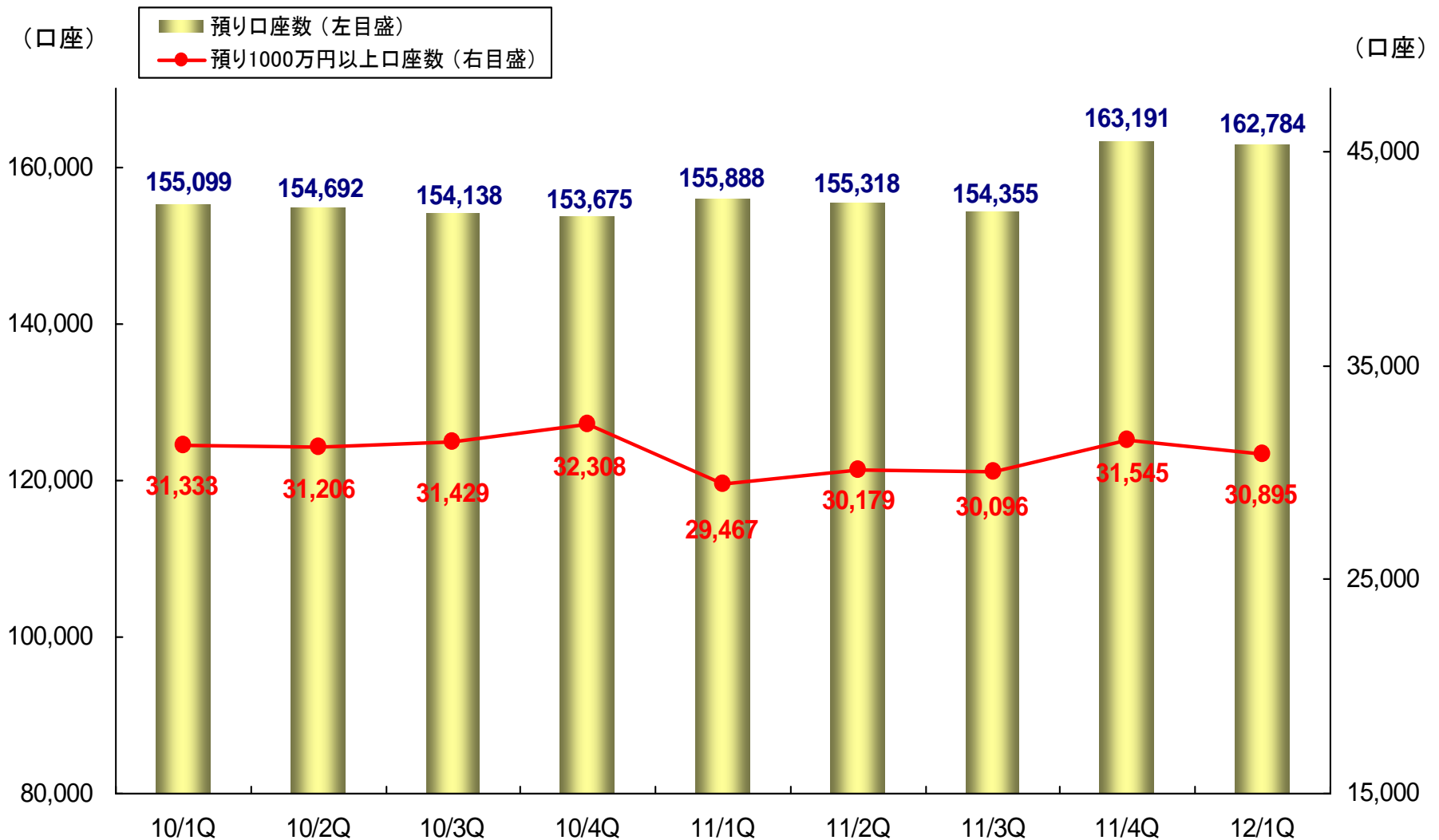
(単位:億円)

	2010/3				2011/3				2012/3
	1Q	2Q	3Q	4Q	1Q	2Q	3Q	4Q	1Q
グローバル・リート・オープン	83	81	73	60	39		165	148	100
HSBCニューリーダーズ・ソブリン・オープン								25	90
メロン世界新興国ソブリン・ファンド			76	91	66	40	37	35	87
グローバル・ソブリン・オープン	78	244	153	115	89	111	58	64	74
いちよし・インベスコ中小型成長株オープン						29	21	59	46
ダイワ日本国債ファンド						28	18		
ピクテグローバルインカム株式ファンド					45	17			
HSBCアジア・クオリティ株式オープン				84	45				
フィディリティー・米国優良株・ファンド				33					
HSBCインド・インフラ株式オープン		81	45						
HSBC中国・クオリティ株式オープン	60	17							
いちよし中小型株リカバリー・ファンド	61	5							
HSBCチャイナオープン	26								
HSBCブラジルオープン			59						

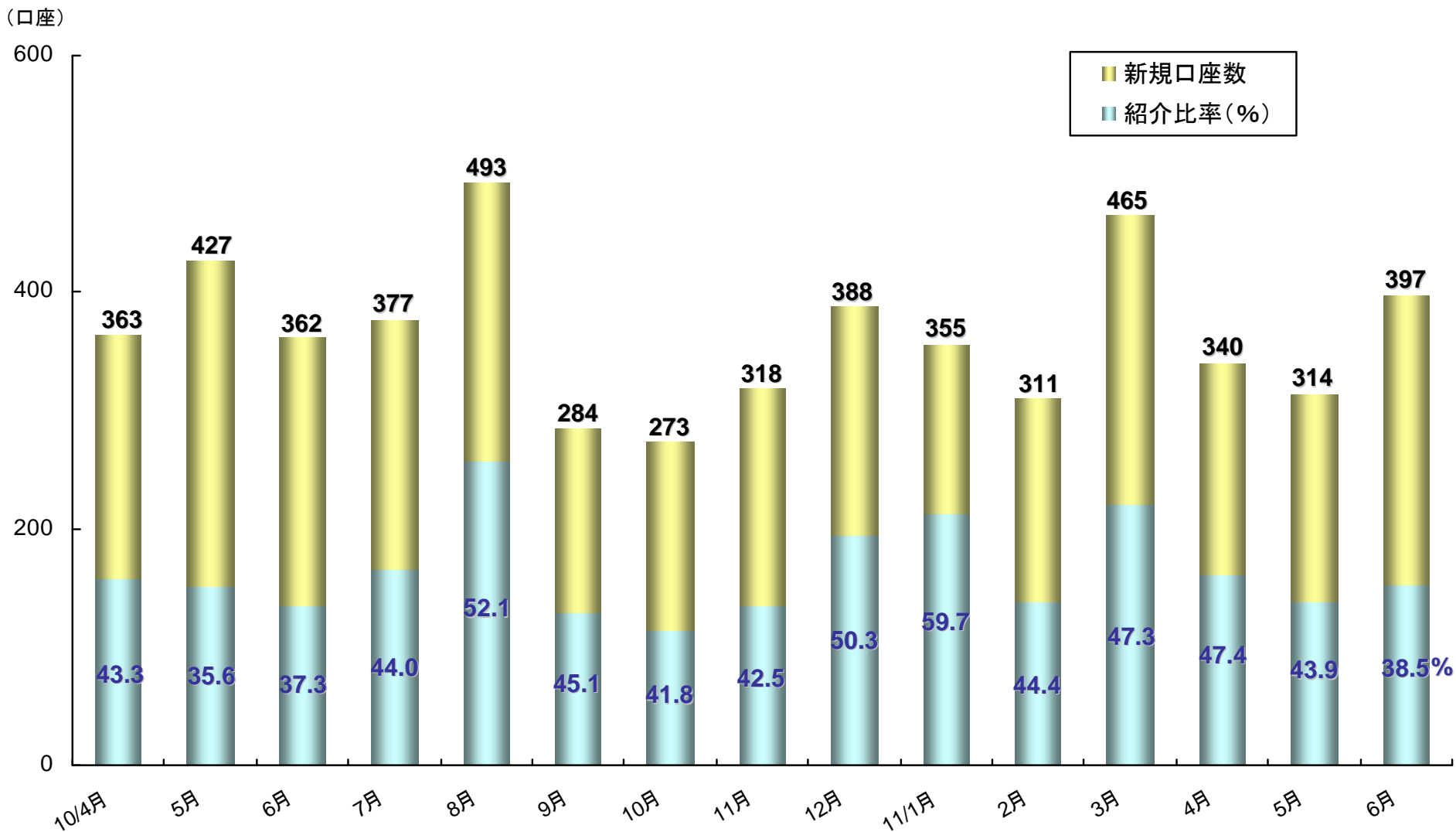
5. 信託報酬(月間平均)と販管費カバー率の推移(単体)



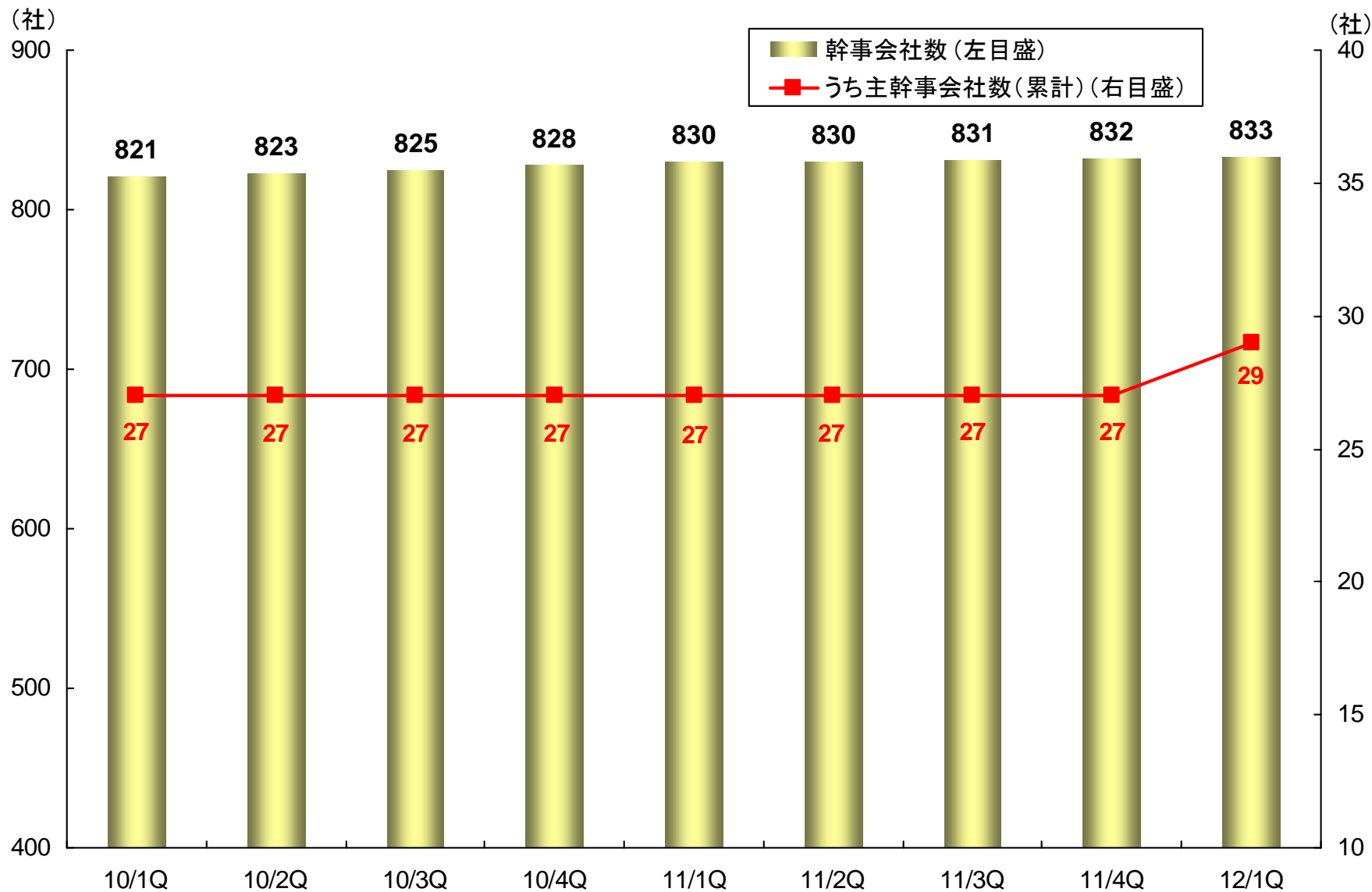
6. 預り口座数の推移(リテール)



7. 新規口座数と紹介比率(リテール)



8. 幹事会社数の推移(累計)



お問い合わせ先

いちよし証券株式会社 広報室

TEL:03-3555-6343 FAX:03-3555-2165

<http://www.ichiyoshi.co.jp>

この資料は、当社の情報提供を目的としたものであり、投資勧誘を目的としたものではありません。このページに掲載された資料の情報に基づき、株式等の有価証券投資を判断される場合には、銘柄の選択、売・買の別、投資の時期などの最終決定はご自身の判断でなさるようお願いいたします。

この資料に記載された計画や見通し等は、資料作成時点の当社の判断であり、その実現・達成を保証・約束するものではなく、また今後予告なしに変更されることがあります。

この資料は2011年6月30日現在のデータに基づき作成しております。

商号等:いちよし証券株式会社

金融商品取引業者 関東財務局長(金商)第24号

加入協会:日本証券業協会、(社)日本証券投資顧問業協会