

2011年3月期
決算説明資料

2011年5月

いちよし証券株式会社

I . 決算報告
2011年3月期決算報告(連結)

1. 収支の状況

(単位:百万円)

(単位:百万円)

	2010/3				2011/3				前四半期比 増減率
	1Q	2Q	3Q	4Q	1Q	2Q	3Q	4Q	
営業収益	4,150	4,005	3,760	3,827	3,510	2,590	3,098	3,901	25.9%
販管費	4,036	3,902	3,793	3,695	3,758	3,490	3,569	3,838	7.5%
経常利益	127	12	△42	43	△246	△964	△305	18	—
特別利益	31	51	21	4	62	1	8	34	324.8%
特別損失	50	27	75	6	3	9	0	86	—
法人税、住民税 及び事業税	10	16	10	18	10	16	14	33	126.6%
法人税等調整額	0	△3	1	△3	13	△1	0	△4	—
四半期(当期) 純利益	98	23	△108	27	△209	△989	△313	△62	—

2010/3	2011/3	増減率
4Q累計	4Q累計	
15,744	13,101	△16.8%
15,427	14,656	△5.0%
140	△1,499	—
109	106	△2.4%
160	99	△38.0%
56	75	34.3%
△5	6	—
40	△1,575	—

2. 財務の状況

	2010/3				2011/3				前四半期比 増減率	前年同期比 増減率
	1Q	2Q	3Q	4Q	1Q	2Q	3Q	4Q		
総資産(百万円)	39,287	47,083	37,183	37,254	34,593	32,753	33,501	35,607	6.3%	△4.4%
純資産(百万円)	27,911	27,819	27,143	26,917	26,238	25,259	24,494	24,672	0.7%	△8.3%
自己資本比率(%)	70.8	59.0	72.9	72.1	75.7	77.0	72.9	69.1	—	—
1株当たり純資産(円)	634.73	633.42	618.17	619.13	601.85	579.18	561.47	560.19	△0.2%	△9.5%
自己資本規制比率(%) (単体)	404.6	429.3	426.7	494.1	493.7	484.2	465.9	472.5	—	—
1株当たり四半期(当期) 純利益(円)	2.24	2.78	0.30	0.93	△4.82	△27.57	△34.77	△36.12	—	—
自己資本四半期(当期) 純利益率(ROE)(%)	0.4	0.4	0.0	0.1	△0.8	△4.6	△5.9	△6.1	—	—

3. 貸借対照表

(単位:百万円)

	2010/3				2011/3				前四半期比 増減率	前年同期比 増減率
	1Q	2Q	3Q	4Q	1Q	2Q	3Q	4Q		
資産の部										
流動資産	30,203	38,281	28,633	29,234	26,710	25,002	25,581	27,541	7.7%	△5.8%
固定資産	9,084	8,802	8,550	8,020	7,882	7,750	7,920	8,066	1.8%	0.6%
資産合計	39,287	47,083	37,183	37,254	34,593	32,753	33,501	35,607	6.3%	△4.4%
負債の部										
流動負債	10,879	18,327	9,118	9,402	7,542	6,709	8,198	10,031	22.4%	6.7%
固定負債	358	798	782	796	713	685	709	799	12.8%	0.4%
負債合計	11,376	19,264	10,039	10,337	8,354	7,493	9,006	10,934	21.4%	5.8%
純資産の部										
純資産合計	27,911	27,819	27,143	26,917	26,238	25,259	24,494	24,672	0.7%	△8.3%
負債・純資産合計	39,287	47,083	37,183	37,254	34,593	32,753	33,501	35,607	6.3%	△4.4%

4. 純営業収益の内訳

(単位:百万円)

(単位:百万円)

	2010/3				2011/3				前四半期比 増減率	2010/3	2011/3	増減率
	1Q	2Q	3Q	4Q	1Q	2Q	3Q	4Q		4Q累計	4Q累計	
受入手数料	3,671	3,572	3,303	3,363	3,042	2,281	2,696	3,547	31.6%	13,912	11,567	△16.9%
トレーディング損益	258	214	235	226	217	80	183	102	△44.1%	934	583	△37.6%
金融収益	61	68	64	57	62	46	32	35	8.5%	252	177	△29.7%
その他の営業収益	158	149	157	180	188	181	186	216	16.1%	645	773	19.8%
金融費用	24	21	20	17	20	11	11	14	27.6%	83	57	△31.3%
合計	4,126	3,984	3,740	3,810	3,490	2,579	3,087	3,887	25.9%	15,661	13,043	△16.7%

5. トレーディング損益

(単位:百万円)

(単位:百万円)

	2010/3				2011/3				前四半期比 増減率
	1Q	2Q	3Q	4Q	1Q	2Q	3Q	4Q	
株 券 等	171	61	88	133	120	47	118	△12	—
債券・為替等	86	152	146	92	96	32	65	114	75.7%
(債券等)	(92)	(171)	(147)	(94)	(78)	(31)	(59)	(64)	(7.7%)
(為替等)	(△5)	(△18)	(△0)	(△2)	(18)	(0)	(5)	(50)	(780.8%)
合 計	258	214	235	226	217	80	183	102	△44.1%

2010/3	2011/3	増減率
4Q累計	4Q累計	
455	274	△39.8%
478	308	△35.5%
(505)	(232)	(△54.0%)
(△26)	(76)	(—)
934	583	△37.6%

6. 受入手数料の内訳

(単位:百万円)

(単位:百万円)

	2010/3				2011/3				前四半期比 増減率
	1Q	2Q	3Q	4Q	1Q	2Q	3Q	4Q	

2010/3	2011/3	増減率
4Q累計	4Q累計	

委託手数料の主な内訳										
株 券	1,623	1,337	937	1,169	1,169	611	896	1,548	72.7%	

5,068	4,225	△16.6%
-------	-------	--------

募集売出しの主な内訳										
投 信	754	978	1,044	954	681	461	660	850	28.9%	

3,731	2,654	△28.9%
-------	-------	--------

引受売出しの主な内訳										
新 規 公 開	0	7	0	17	0	0	0	1	108.2%	
既公開ファイナンス	—	14	100	2	1	18	3	18	473.8%	
計	0	22	101	20	2	18	3	19	419.2%	

25	2	△89.0%
117	42	△64.4%
143	44	△68.8%

その他の主な内訳										
受 益 証 券	1,015	1,070	1,099	1,065	1,078	1,041	1,050	1,022	△2.6%	
そ の 他	261	153	94	143	100	143	81	98	20.6%	
計	1,277	1,223	1,193	1,208	1,178	1,185	1,131	1,120	△0.9%	

4,251	4,192	△1.4%
652	423	△35.1%
4,903	4,616	△5.9%

7. 販売費・一般管理費の内訳

(単位:百万円)

(単位:百万円)

	2010/3期				2011/3期				前四半期比 増減率
	1Q	2Q	3Q	4Q	1Q	2Q	3Q	4Q	
取引関係費	408	401	378	275	354	356	341	360	5.6%
人件費	2,248	2,174	2,083	2,073	2,066	1,869	1,943	2,057	5.8%
不動産関係費	444	446	429	437	432	424	420	471	12.1%
事務費	551	516	529	545	563	508	523	588	12.5%
減価償却費	176	177	175	182	158	162	166	169	1.5%
租税公課	41	44	43	42	36	33	35	41	15.6%
貸倒引当金繰入	1	△0	△1	△0	—	0	△0	—	—
その他	164	141	155	137	146	133	138	150	8.8%
合計	4,036	3,902	3,793	3,695	3,758	3,490	3,569	3,838	7.5%

2010/3	2011/3	増減率
4Q累計	4Q累計	
1,463	1,412	△3.5%
8,580	7,936	△7.5%
1,757	1,750	△0.4%
2,142	2,183	1.9%
711	656	△7.7%
172	147	△14.6%
—	—	—
598	569	△4.9%
15,427	14,656	△5.0%

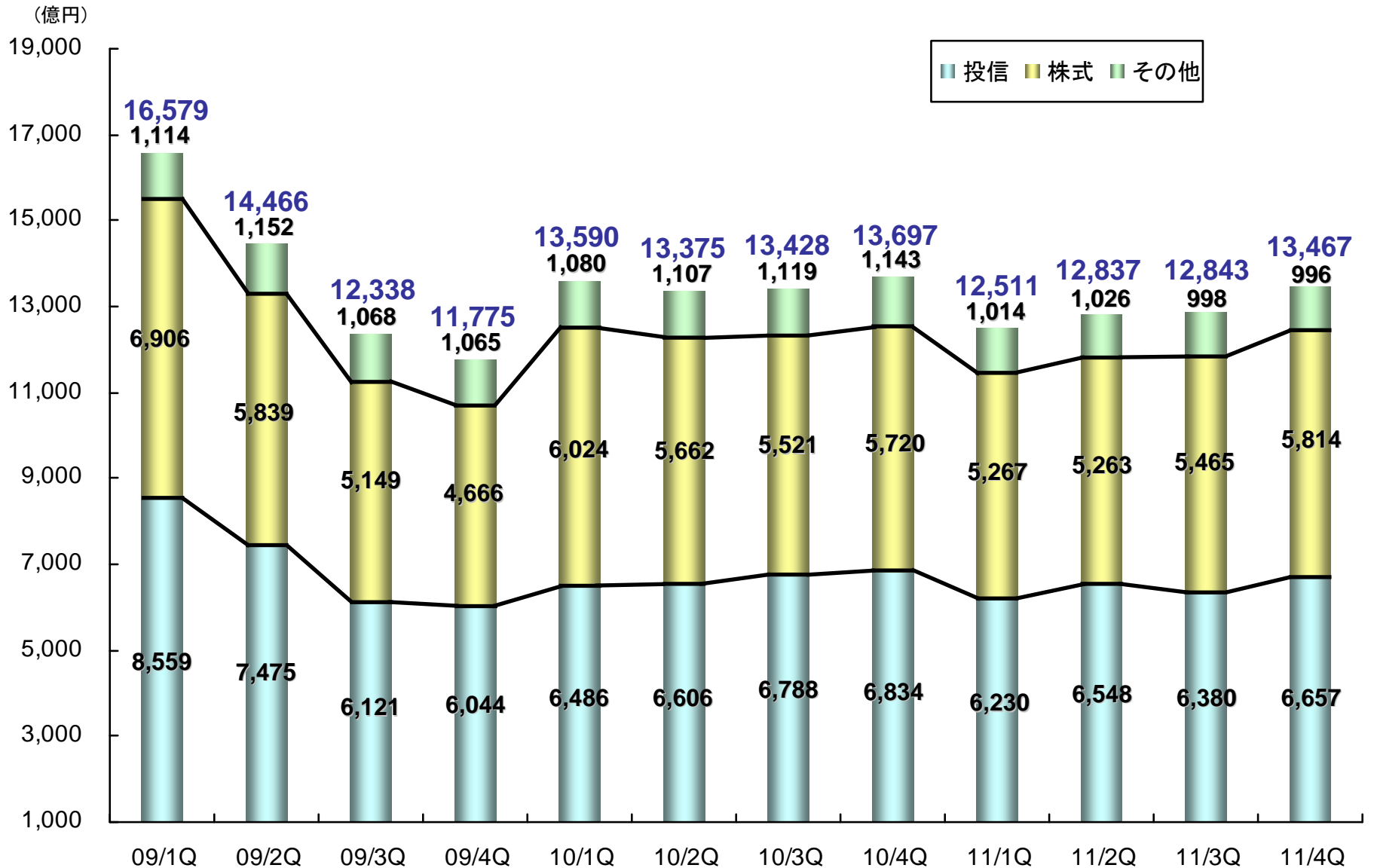
<参考> 固定費・変動費は単体にて表記

固定費	2,747	2,685	2,696	2,785	2,675	2,677	2,659	2,720	2.3%
変動費	1,057	1,004	892	682	869	617	710	882	24.2%

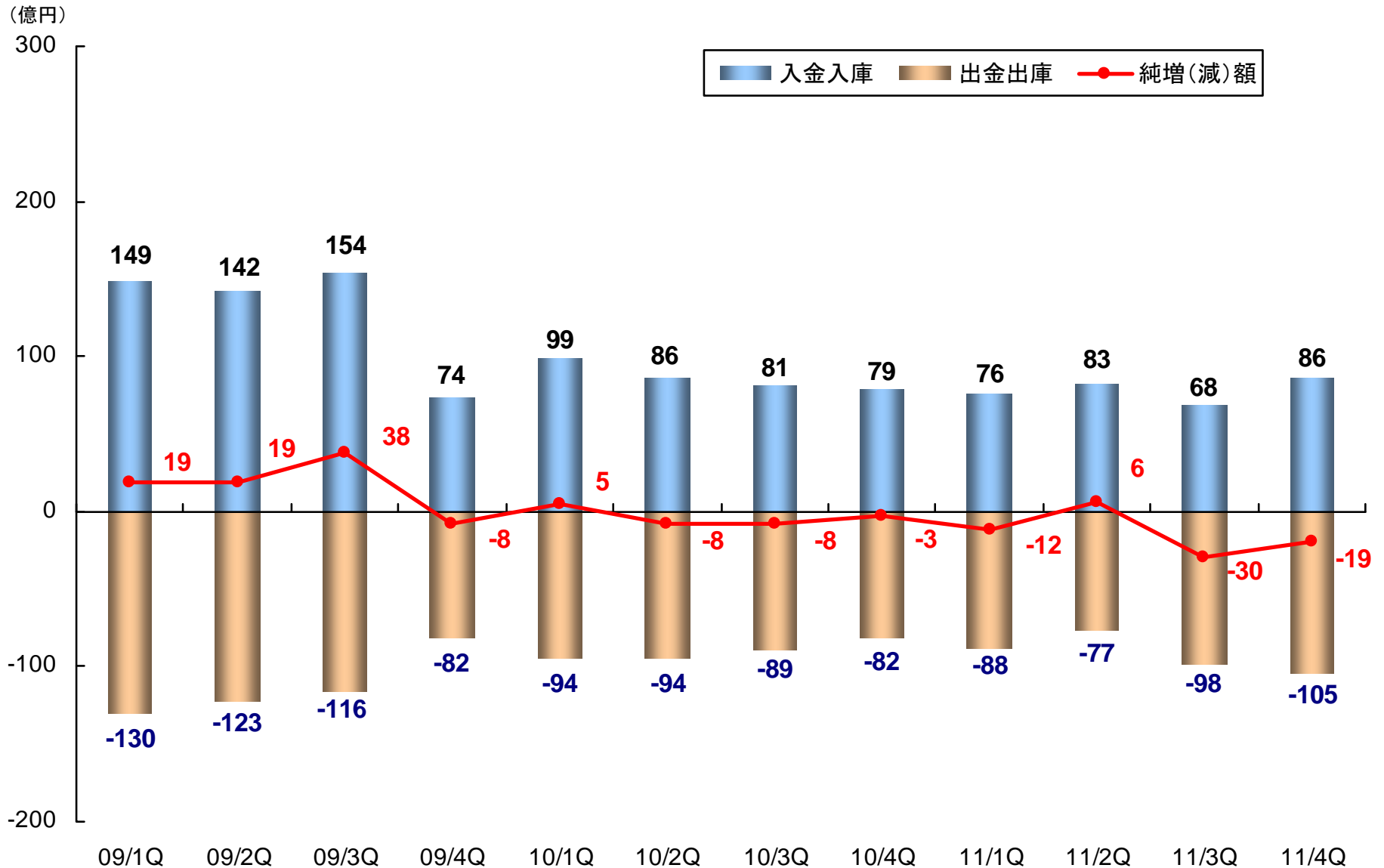
10,913	10,733	△1.6%
3,635	3,079	△15.3%

Ⅱ．業績の推移

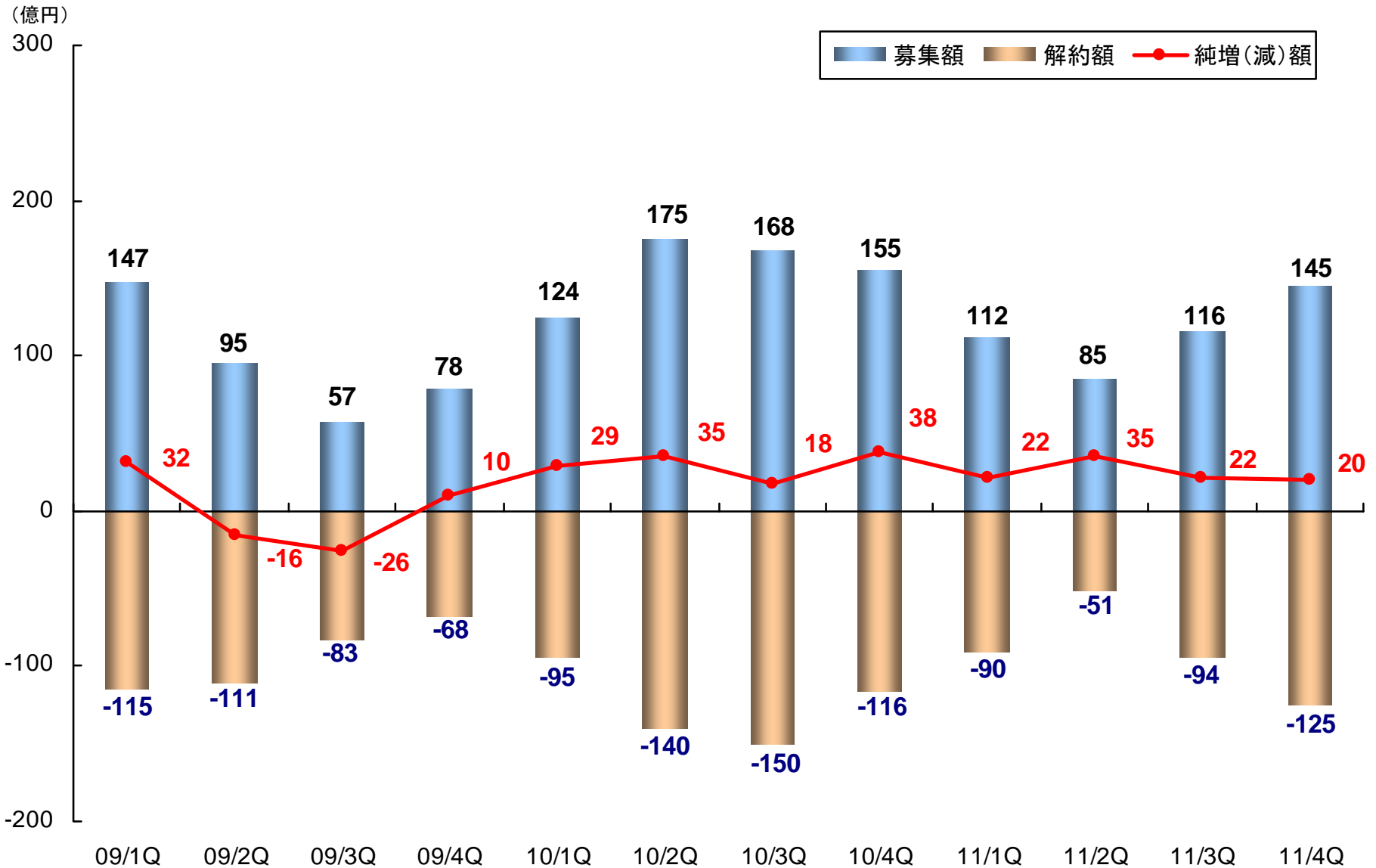
1. 預り資産の推移



2. 入金入庫・出金出庫・純増額の推移(月間平均) いちよし証券



3. 投資信託の募集・解約・純増額（月間平均）

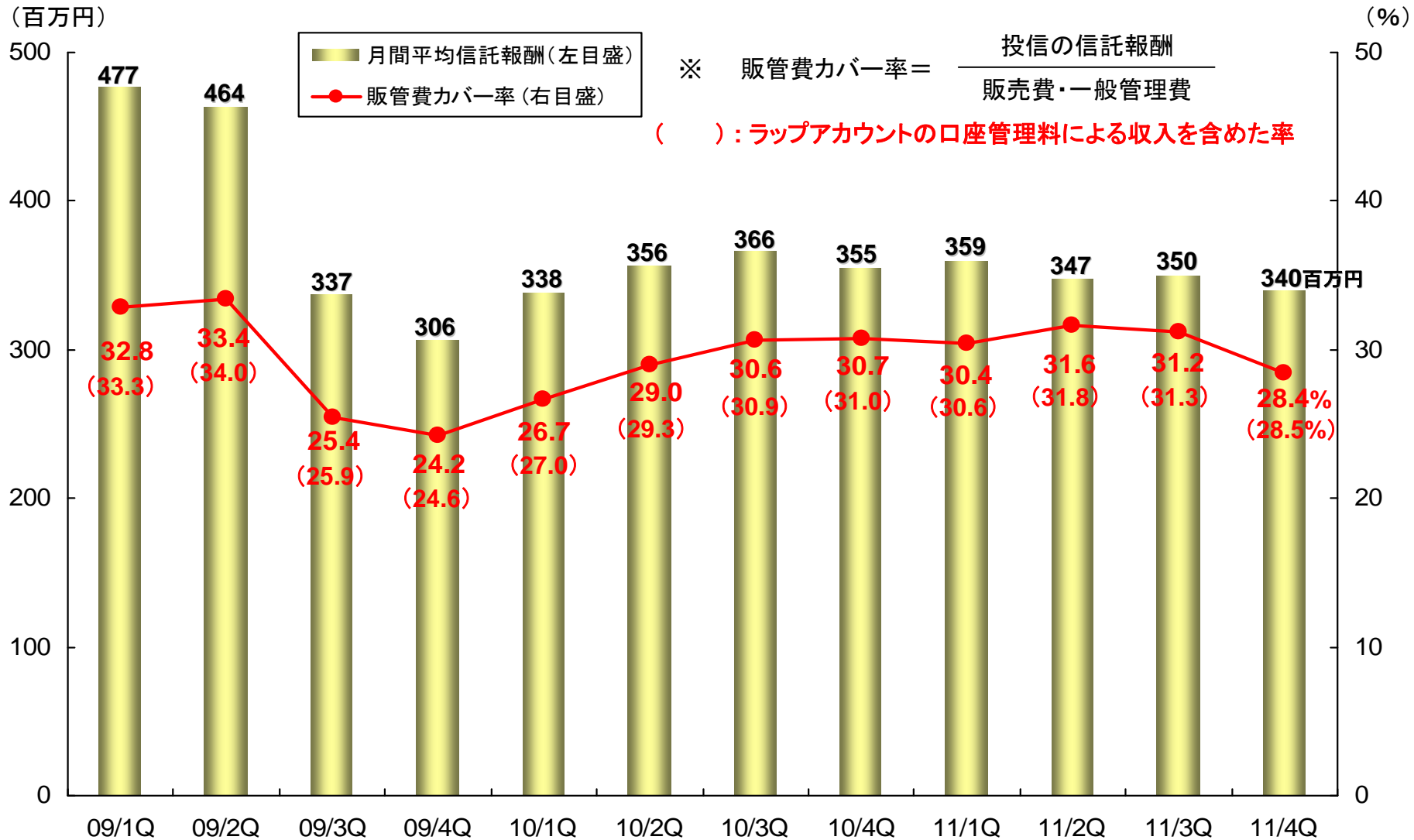


4. 投資信託 販売額上位5位(3ヵ月合算)

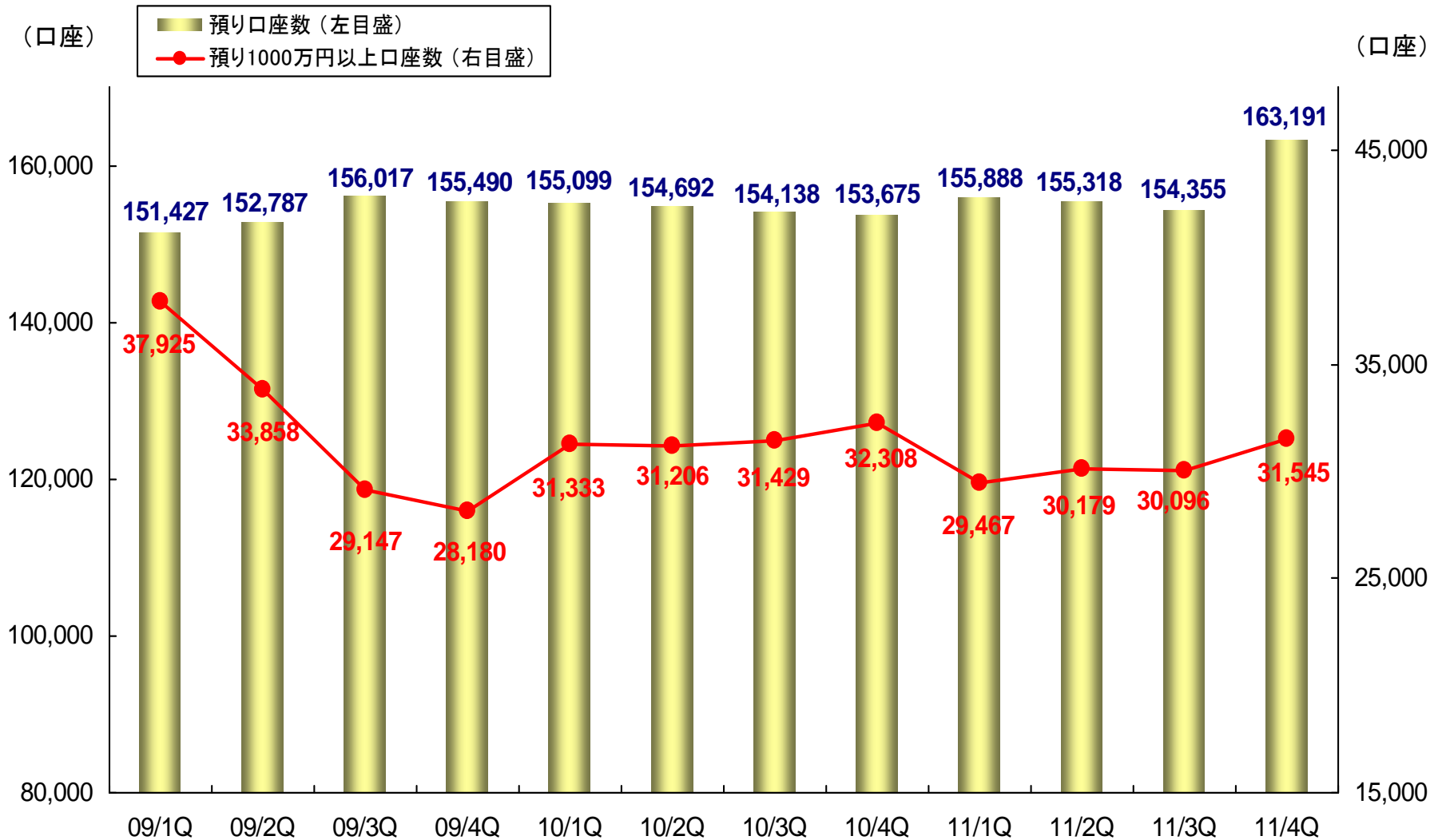
(単位: 億円)

	2009/3				2010/3				2011/3			
	1Q	2Q	3Q	4Q	1Q	2Q	3Q	4Q	1Q	2Q	3Q	4Q
グローバル・リート・オープン		23	27	48	83	81	73	60	39		165	148
グローバル・ソブリン・オープン	131	160	89	78	78	244	153	115	89	111	58	64
いちよし・インベスコ中小型成長株オープン										29	21	59
メロン世界新興国ソブリン・ファンド	172	32	10				76	91	66	40	37	35
HSBCニューリーダーズ・ソブリン・オープン												25
ダイワ日本国債ファンド										28	18	
ピクテグローバルインカム株式ファンド	33	30	7	9					45	17		
HSBCアジア・クオリティ株式オープン								84	45			
フィディリティー・米国優良株・ファンド								33				
HSBCインド・インフラ株式オープン						81	45					
HSBC中国・クオリティ株式オープン					60	17						
いちよし中小型株リカバリー・ファンド					61	5						
HSBCチャイナオープン				34	26							
ピクテ・日本ナンバーワン				33								
HSBCブラジルオープン	15		5				59					
HSBCロシアオープン	33	7	5									

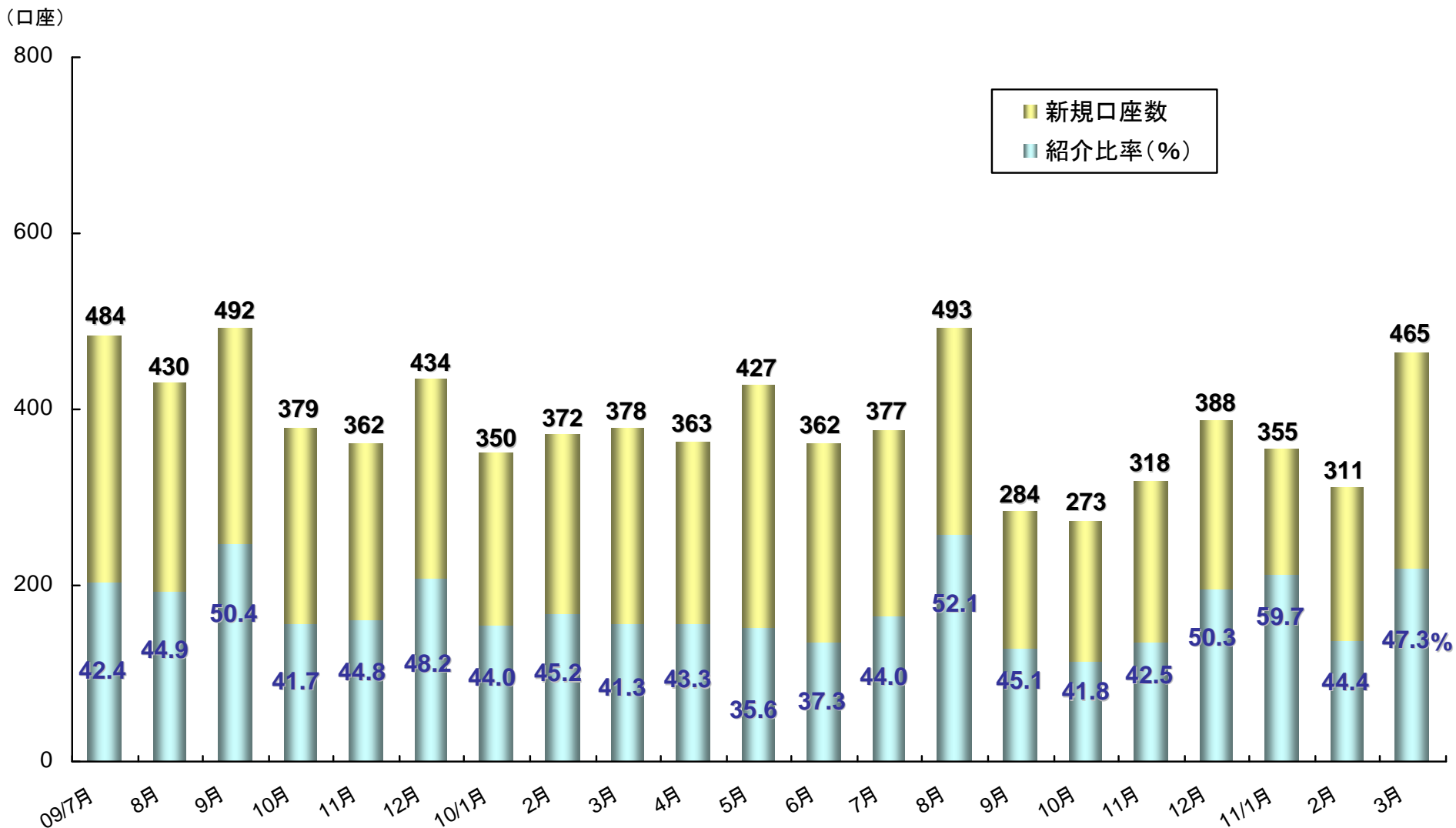
5. 信託報酬(月間平均)と販管費カバー率の推移(単体) ■ ■ ■ ■ ■ いちよし証券



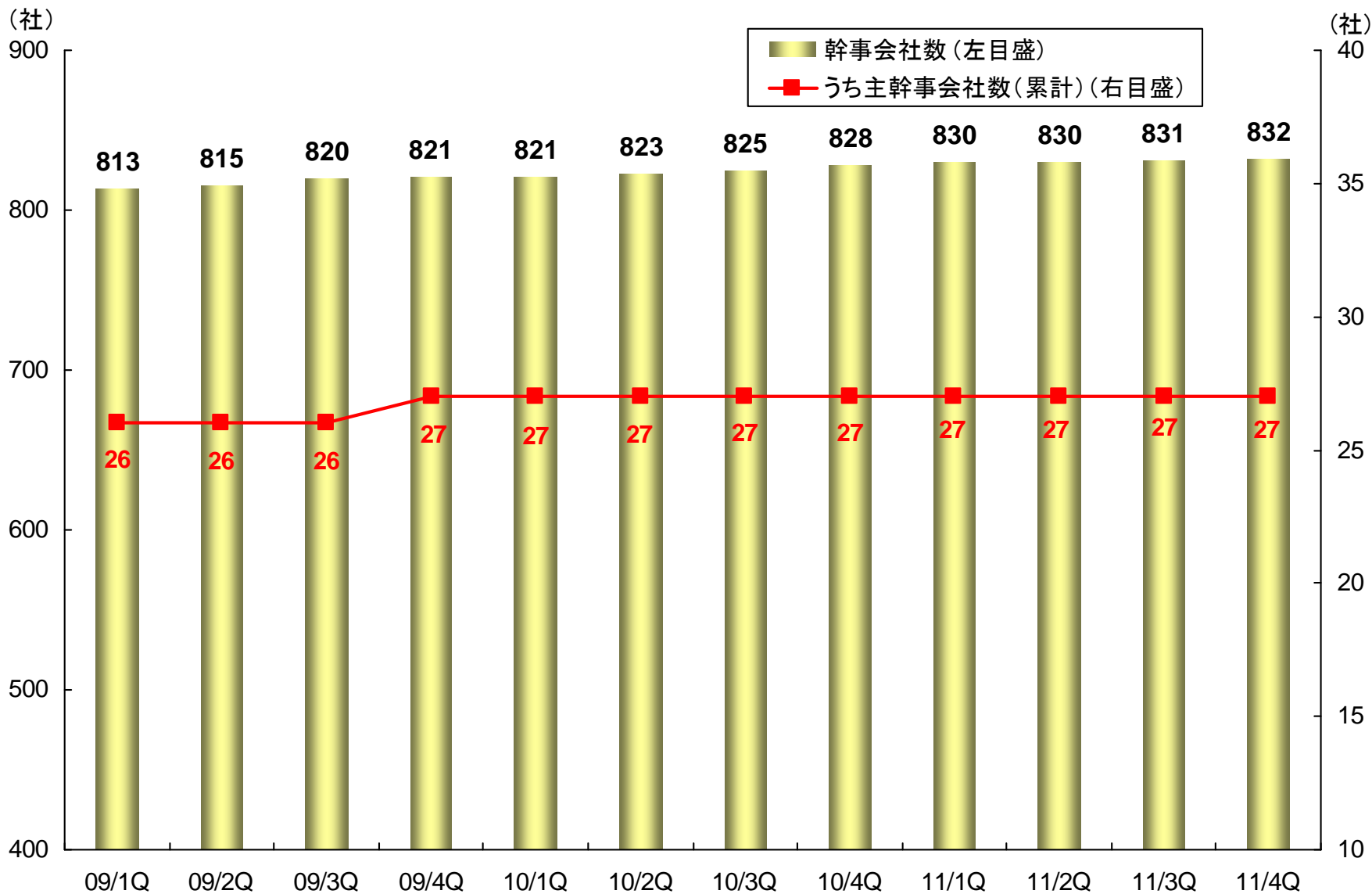
6. 預り口座数の推移(リテール)



7. 新規口座数と紹介比率(リテール)



8. 幹事会社数の推移(累計)



お問い合わせ先

いちよし証券株式会社 広報室

TEL:03-3555-6343 FAX:03-3555-2165

<http://www.ichiyoshi.co.jp>

この資料は、当社の情報提供を目的としたものであり、投資勧誘を目的としたものではありません。このページに掲載された資料の情報に基づき、株式等の有価証券投資を判断される場合には、銘柄の選択、売・買の別、投資の時期などの最終決定はご自身の判断でなさるようお願いいたします。

この資料に記載された計画や見通し等は、資料作成時点の当社の判断であり、その実現・達成を保証・約束するものではなく、また今後予告なしに変更されることがあります。

この資料は2011年3月31日現在のデータに基づき作成しております。

商号等 :いちよし証券株式会社 金融商品取引業者
関東財務局長(金商)第24号
加入協会:日本証券業協会、(社)日本証券投資顧問業協会