

**2011年3月期 第1四半期  
決算説明資料**

2010年8月

いちよし証券株式会社

**. 決算報告**  
**2011年3月期第1四半期決算報告(連結)**

# 1. 収支の状況

(単位:百万円)

	2010 / 3				2011/3	前四半期比 増減率	前年同期比 増減率
	1Q	2Q	3Q	4Q	1Q		
営業収益	4,150	4,005	3,760	3,827	3,510	8.3 %	15.4 %
販管費	4,036	3,902	3,793	3,695	3,758	1.7 %	6.9 %
経常利益	127	12	42	43	246	-	-
特別利益	31	51	21	4	62	-	97.2 %
特別損失	50	27	75	6	3	54.2 %	94.0 %
法人税、住民税及び 事業税	10	16	10	18	10	41.5 %	1.0 %
法人税等調整額	0	3	1	3	13	-	-
四半期 純利益	98	23	108	27	209	-	-

## 2. 財務の状況

	2010 / 3				2011 / 3	前四半期比 増減率	前年同期比 増減率
	1Q	2Q	3Q	4Q	1Q		
総資産(百万円)	39,287	47,083	37,183	37,254	34,593	7.1 %	11.9 %
純資産(百万円)	27,911	27,819	27,143	26,917	26,238	2.5 %	6.0 %
自己資本比率(%)	70.8	59.0	72.9	72.1	75.7	-	-
1株当たり純資産(円)	634.73	633.42	618.17	619.13	601.85	2.8 %	5.2 %
自己資本規制比率(%)	404.6	429.3	426.7	494.1	493.7	-	-
1株当たり四半期(当期) 純利益(円)	2.24	2.78	0.30	0.93	4.82	-	-
自己資本四半期(当期) 純利益率(ROE)(%)	0.4	0.4	0.0	0.1	0.8	-	-

# 3. 貸借対照表

(単位:百万円)

	2010 / 3				2011 / 3	前四半期比 増減率	前年同期比 増減率
	1Q	2Q	3Q	4Q	1Q		
<b>資産の部</b>							
流動資産	30,203	38,281	28,633	29,234	26,710	8.6 %	11.6 %
固定資産	9,084	8,802	8,550	8,020	7,882	1.7 %	13.2 %
資産合計	39,287	47,083	37,183	37,254	34,593	7.1 %	11.9 %
<b>負債の部</b>							
流動負債	10,879	18,327	9,118	9,402	7,542	19.8 %	30.7 %
固定負債	358	798	782	796	713	10.4 %	99.3 %
負債合計	11,376	19,264	10,039	10,337	8,354	19.2 %	26.6 %
<b>純資産の部</b>							
純資産合計	27,911	27,819	27,143	26,917	26,238	2.5 %	6.0 %
負債・純資産合計	39,287	47,083	37,183	37,254	34,593	7.1 %	11.9 %

## 4. 純営業収益の内訳

(単位:百万円)

	2010 / 3				2011/3	前四半期比 増減率	前年同期比 増減率
	1Q	2Q	3Q	4Q	1Q		
受 入 手 数 料	3,671	3,572	3,303	3,363	3,042	9.6 %	17.2 %
トレーディング損益	258	214	235	226	217	4.0 %	16.0 %
金 融 収 益	61	68	64	57	62	9.6 %	1.8 %
その他の営業収益	158	149	157	180	188	4.7 %	19.3 %
金 融 費 用	24	21	20	17	20	20.5 %	14.5 %
合 計	4,126	3,984	3,740	3,810	3,490	8.4 %	15.4 %

# 5. トレーディング損益

(単位:百万円)

	2010 / 3				2011/3	前四半期比 増減率	前年同期比 増減率
	1Q	2Q	3Q	4Q	1Q		
株 券 等	171	61	88	133	120	10.1 %	29.9 %
債 券 ・ 為 替 等	86	152	146	92	96	4.9 %	11.6 %
( 債 券 等 )	(92)	(171)	(147)	(94)	(78)	( 17.4%)	( 15.4%)
( 為 替 等 )	( 5)	( 18)	( 0)	( 2)	(18)	( - )	( - )
合 計	258	214	235	226	217	4.0 %	16.0%

## 6. 受入手数料の内訳

(単位:百万円)

	2010 / 3				2011/3	前四半期比 増減率	前年同期比 増減率
	1Q	2Q	3Q	4Q	1Q		
<b>委託手数料の主な内訳</b>							
株 券	1,623	1,337	937	1,169	1,169	0.0 %	28.0 %
<b>募集売出しの主な内訳</b>							
投 信	754	978	1,044	954	681	28.6 %	9.6 %
<b>引受売出しの主な内訳</b>							
新 規 公 開	0	7	0	17	0	94.2 %	-
既 公 開 ファイナンス	-	14	100	2	1	48.4 %	-
計	0	22	101	20	2	87.5 %	-
<b>その他の主な内訳</b>							
受 益 証 券	1,015	1,070	1,099	1,065	1,078	1.2 %	6.2 %
そ の 他	261	153	94	143	100	29.8 %	61.6 %
計	1,277	1,223	1,193	1,208	1,178	2.4 %	7.7 %



# 7. 販売費・一般管理費の内訳

(単位:百万円)

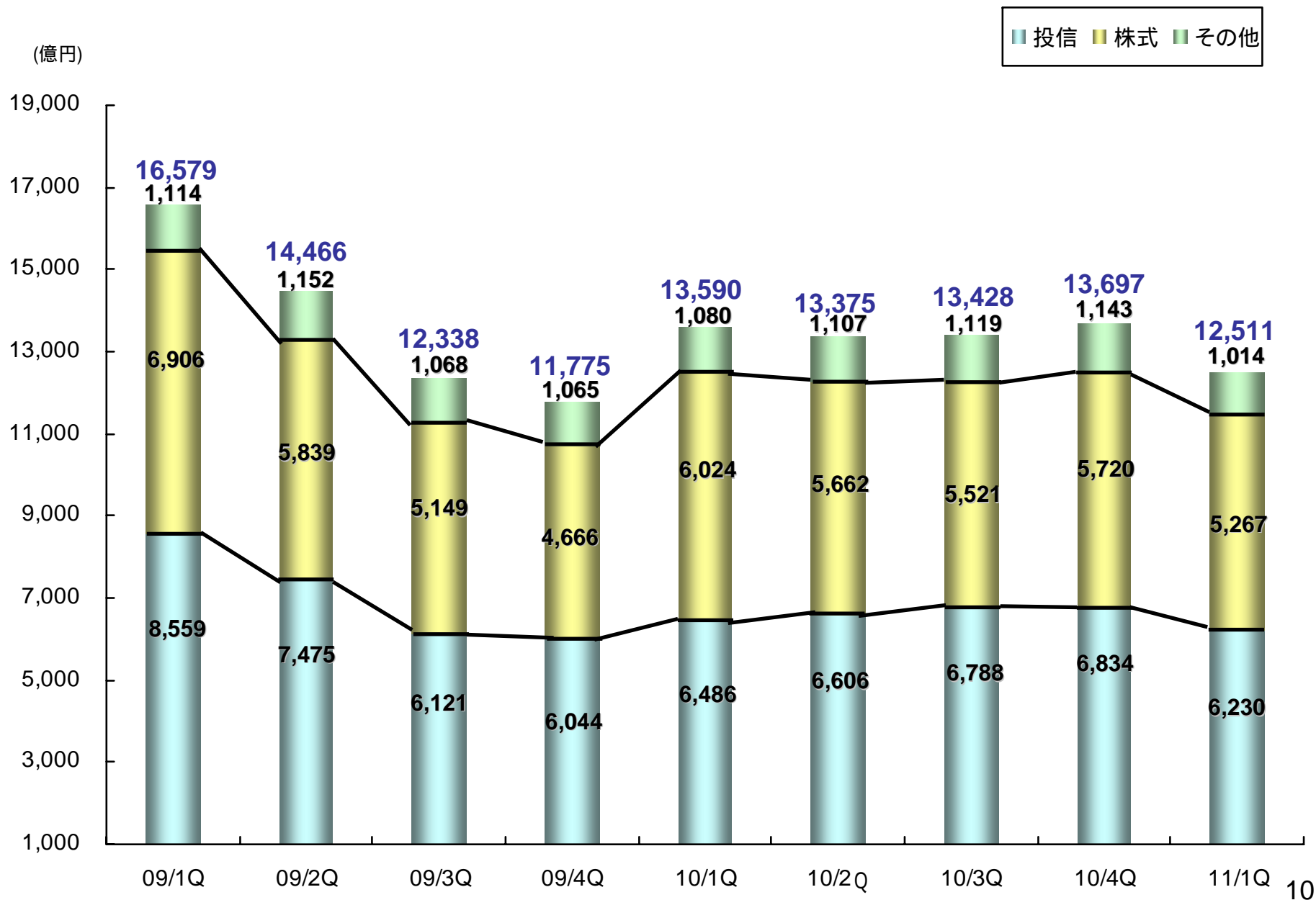
2.2	2010 / 3期				2011/3	前四半期比 増減率	前年同期比 増減率
	1Q	2Q	3Q	4Q	1Q		
取引関係費	408	401	378	275	354	28.5 %	13.2 %
人件費	2,248	2,174	2,083	2,073	2,066	0.4 %	8.1 %
不動産関係費	444	446	429	437	432	1.1 %	2.6 %
事務費	551	516	529	545	563	3.2 %	2.2 %
減価償却費	176	177	175	182	158	13.1 %	10.0 %
租税公課	41	44	43	42	36	14.2 %	11.6 %
貸倒引当金繰入	1	0	1	0	-	-	-
その他	164	141	155	137	146	6.4 %	10.9 %
合計	4,036	3,902	3,793	3,695	3,758	1.7 %	6.9 %

<参考> 固定費・変動費は単体にて表記

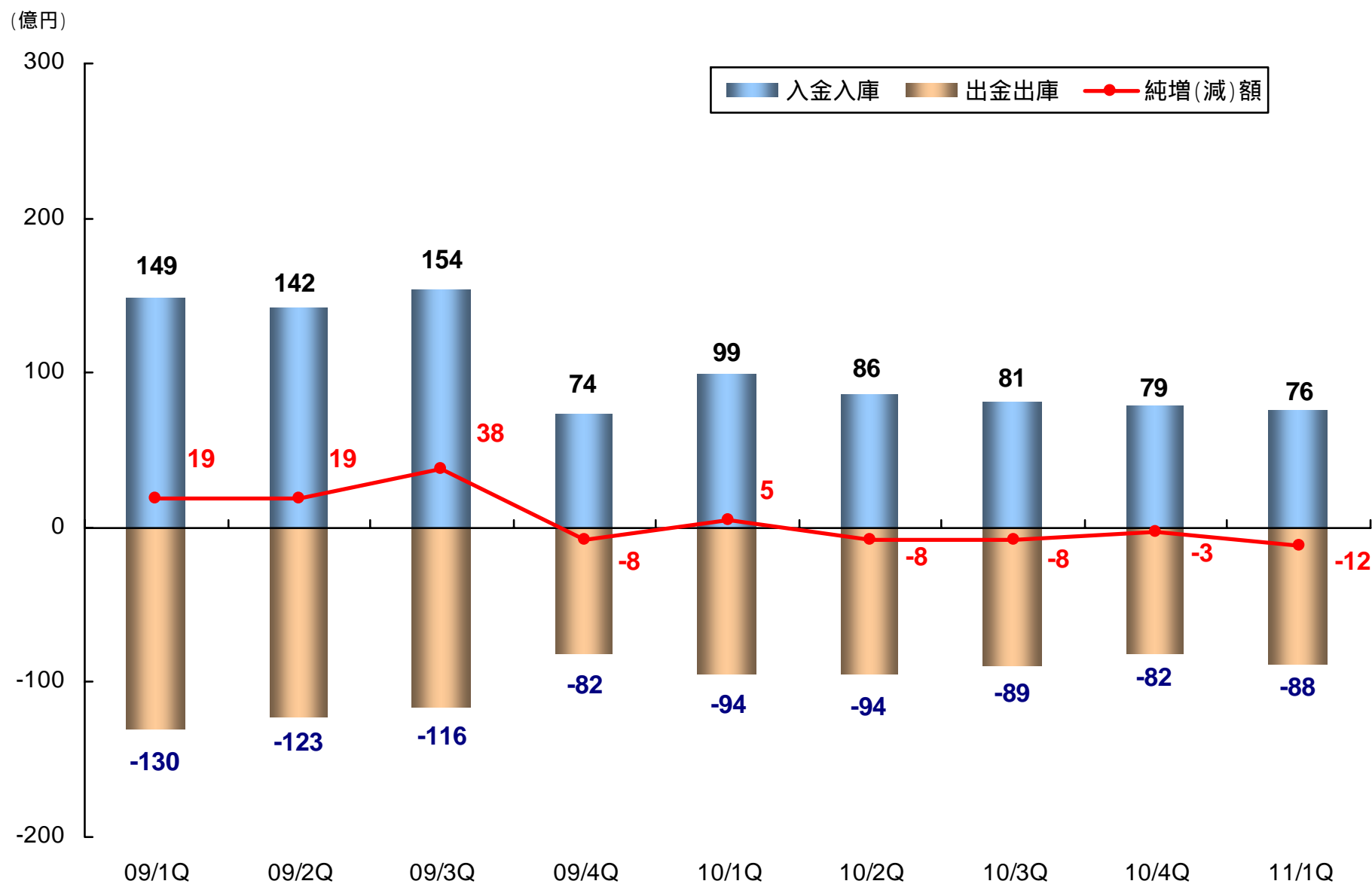
固定費	2,747	2,685	2,696	2,785	2,675	3.9 %	2.6 %
変動費	1,057	1,004	892	682	869	27.5 %	17.7 %

## ・業績の推移

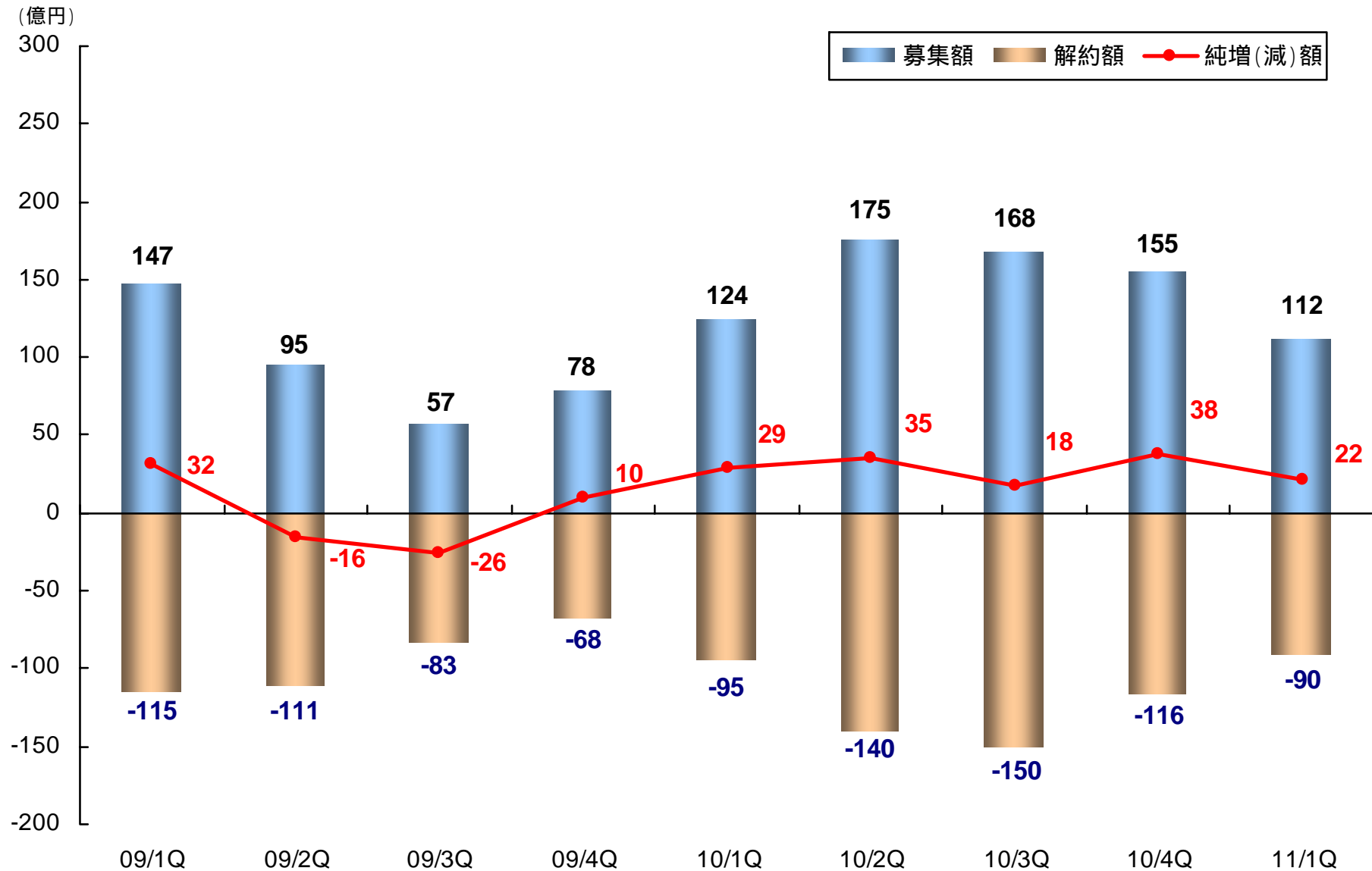
# 1. 預り資産の推移



## 2. 入金入庫・出金出庫・純増額の推移(月間平均)



### 3. 投資信託の募集・解約・純増額 (月間平均) いちよし証券

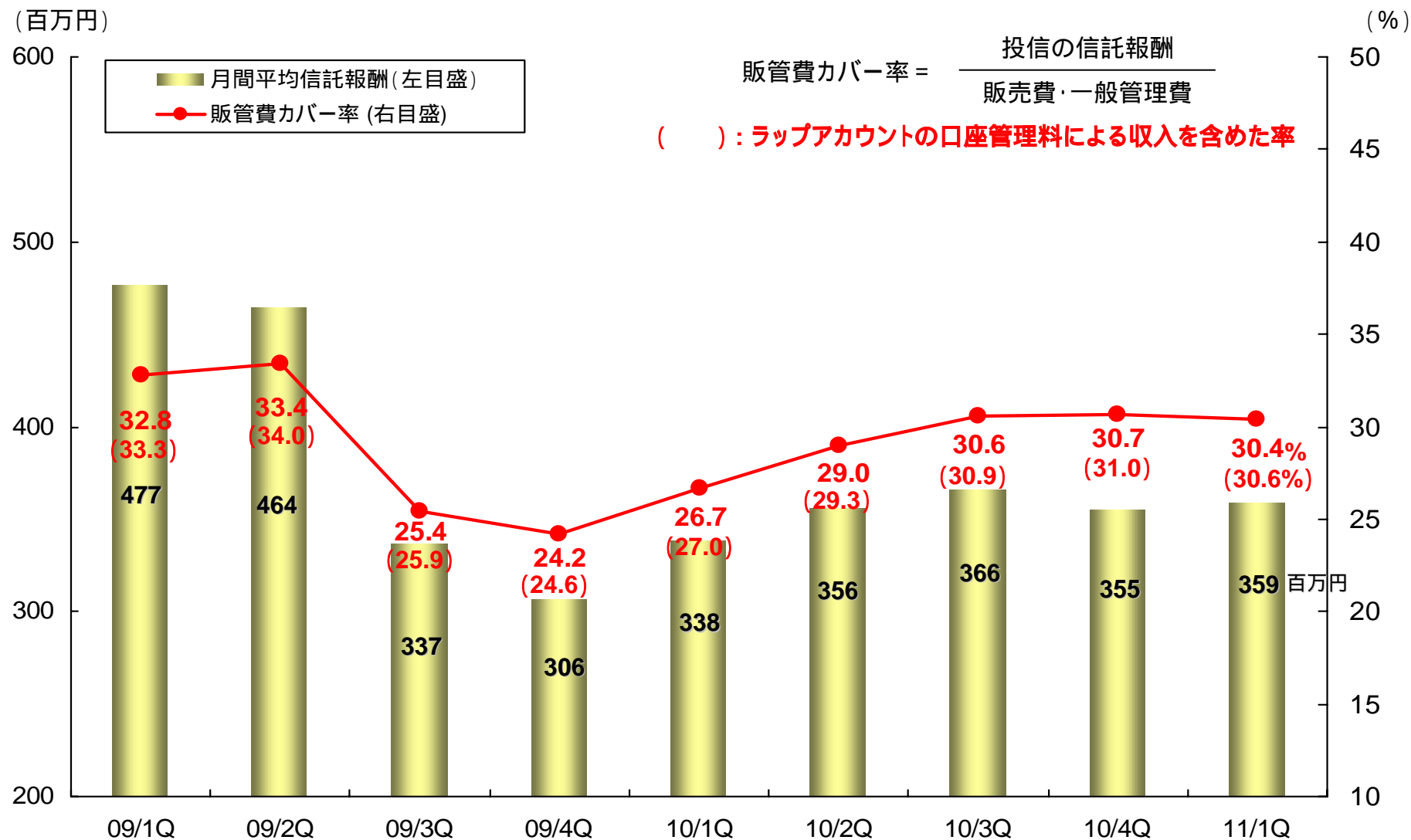


## 4. 投資信託 月間販売額上位5位(3ヵ月合算) いちよし証券

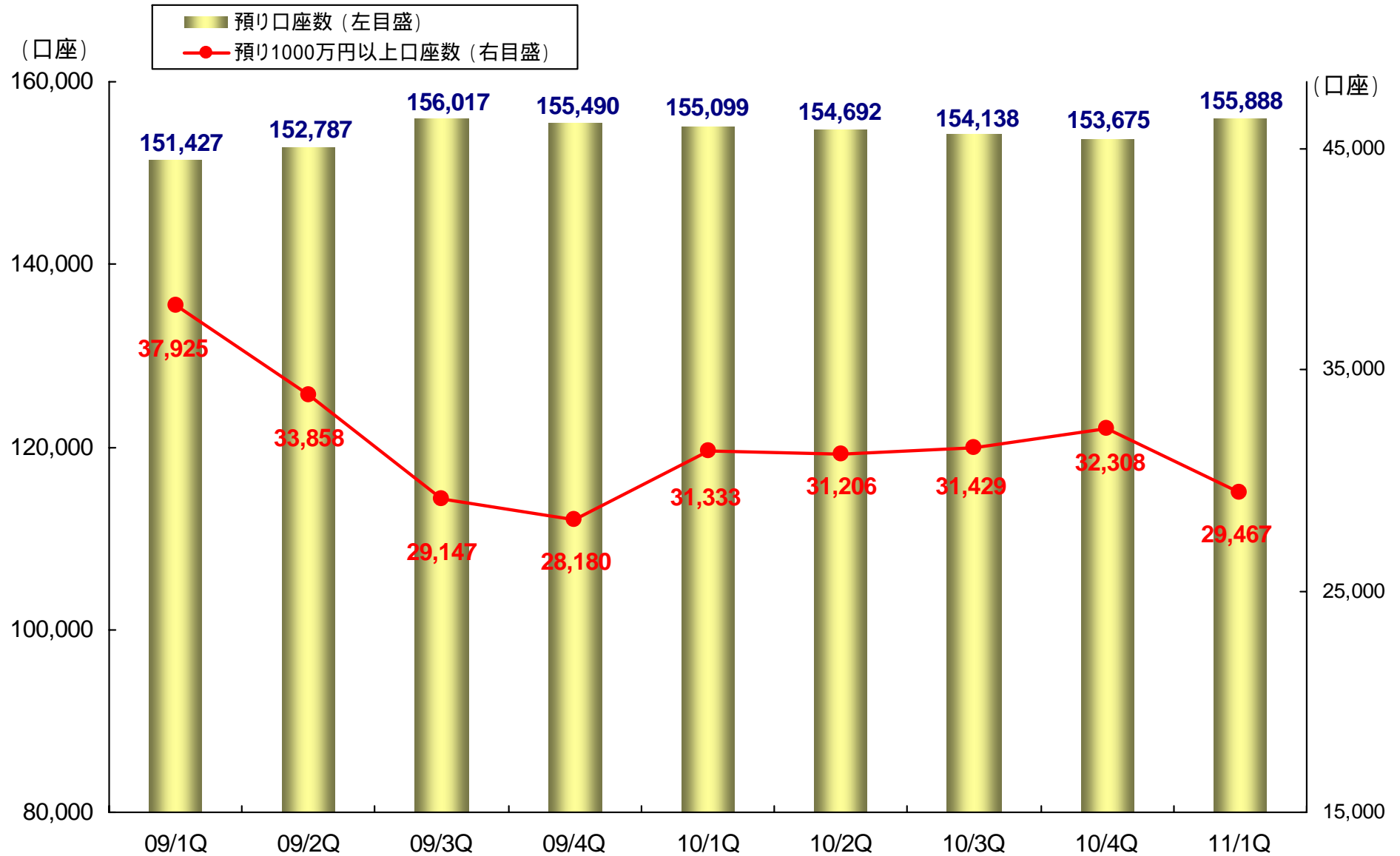
(単位:億円)

	2009/3				2010/3				2011/3
	1Q	2Q	3Q	4Q	1Q	2Q	3Q	4Q	1Q
グローバル・ソブリン・オープン	131	160	89	78	78	244	153	115	89
メロン世界新興国ソブリン	172	32	10				76	91	66
HSBCアジア・クオリティ株式オープン								84	45
ビクテ・グローバルインカム	33	30	7	9					45
グローバル・リート・オープン		23	27	48	83	81	73	60	39
フィデリティー・米国優良株・ファンド								33	
HSBC中国・クオリティ株式オープン					60	17			
HSBCブラジルオープン	15		5				59		
HSBCインド・インフラ株式オープン						81	45		
いちよし中小型株リカバリー・ファンド					61	5			
HSBCチャイナオープン				34	26				
ビクテ・日本ナンバーワン				33					
HSBCロシアオープン	33	7	5						

## 5. 信託報酬(月間平均)と販管費カバー率の推移(単体)

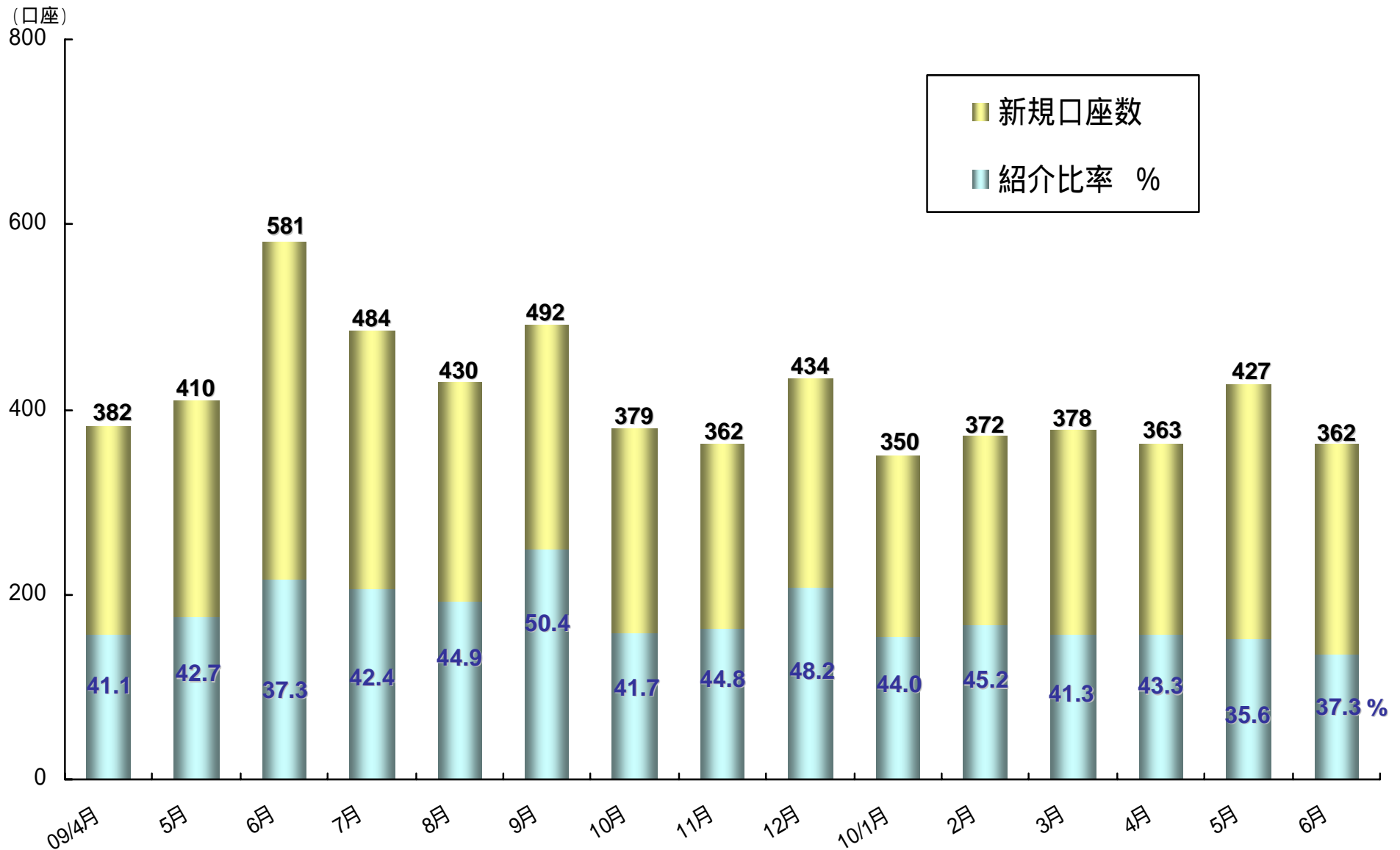


# 6. 預り口座数の推移(リテール)

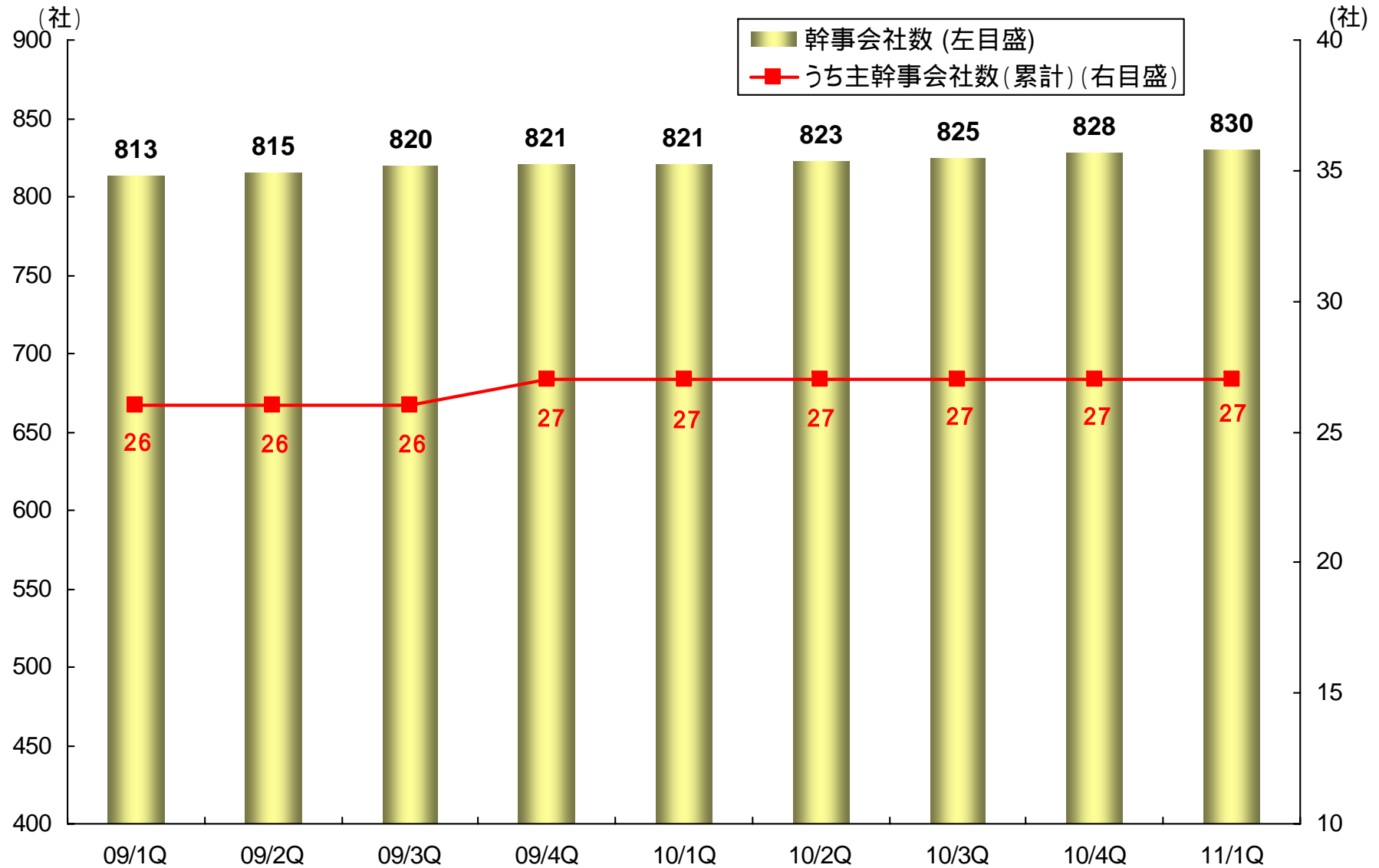




# 7. 新規口座数と紹介比率(リテール)



# 8. 幹事会社数の推移(累計)



## お問い合わせ先

---

---

**いちよし証券株式会社 広報室**

TEL:03-3555-6343 FAX:03-3555-2165

<http://www.ichiyoshi.co.jp>

この資料は、当社の情報提供を目的としたものであり、投資勧誘を目的としたものではありません。このページに掲載された資料の情報に基づき、株式等の有価証券投資を判断される場合には、銘柄の選択、売・買の別、投資の時期などの最終決定はご自身の判断でなさるようお願いいたします。

この資料に記載された計画や見通し等は、資料作成時点の当社の判断であり、その実現・達成を保証・約束するものではなく、また今後予告なしに変更されることがあります。

この資料は2010年6月30日現在のデータに基づき作成しております。

商号等 : いちよし証券株式会社 金融商品取引業者

関東財務局長(金商)第24号

加入協会: 日本証券業協会 (社) 日本証券投資顧問業協会