

**2010年3月期
決算説明資料**

2010年5月

いちよし証券株式会社

I . 決算報告
2010年3月期決算報告(連結)

1. 収支の状況

(単位:百万円)

(単位:百万円)

	2009/3				2010/3				前四半期 比増減率	2009/3	2010/3	増減率
	1Q	2Q	3Q	4Q	1Q	2Q	3Q	4Q		4Q累計	4Q累計	
営業収益	5,042	3,598	2,849	2,766	4,150	4,005	3,760	3,827	1.8%	14,256	15,744	10.4%
販管費	4,676	4,406	4,215	4,045	4,036	3,902	3,793	3,695	△2.6%	17,345	15,427	△11.1%
経常利益	405	△886	△1,361	△1,418	127	12	△42	43	—	△3,261	140	—
特別利益	145	189	△1	△2	31	51	21	4	△76.7%	331	109	△67.0%
特別損失	4	657	421	128	50	27	75	6	△91.1%	1,212	160	△86.7%
法人税、住民税 及び事業税	18	8	11	20	10	16	10	18	71.7%	57	56	△2.3%
法人税等調整額	177	△147	575	△3	0	△3	1	△3	—	602	△5	—
四半期 純利益	351	△1,217	△2,372	△1,566	98	23	△108	27	—	△4,804	40	—

2. 財務の状況

	2009/3				2010/3				前四半期比 増減率	前年同期比 増減率
	1Q	2Q	3Q	4Q	1Q	2Q	3Q	4Q		
総資産(百万円)	48,645	47,868	39,398	36,596	39,287	47,083	37,183	37,254	0.2%	1.8%
純資産(百万円)	35,266	34,006	29,715	28,156	27,911	27,819	27,143	26,917	△0.8%	△4.4%
自己資本比率(%)	72.4	70.9	75.2	76.7	70.8	59.0	72.9	72.1	—	—
1株当たり純資産(円)	768.61	740.99	676.10	640.42	634.73	633.42	618.17	619.13	0.2%	△3.3%
自己資本規制比率(%)	434.3	450.4	368.6	383.8	404.6	429.3	426.7	494.1	—	—
1株当たり四半期(当期) 純利益(円)	7.67	△18.90	△70.72	△106.03	2.24	2.78	0.30	0.93	210%	—
自己資本四半期(当期) 純利益率(ROE)(%)	1.0	△2.5	△9.9	△15.1	0.4	0.4	0.0	0.1	—	—

3. 貸借対照表

(単位:百万円)

	2009/3				2010/3				前四半期比 増減率	前年同期比 増減率
	1Q	2Q	3Q	4Q	1Q	2Q	3Q	4Q		
資産の部										
流動資産	37,039	37,891	28,853	27,448	30,203	38,281	28,633	29,234	2.1%	6.5%
固定資産	11,606	9,976	10,545	9,147	9,084	8,802	8,550	8,020	△6.2%	△12.3%
資産合計	48,645	47,868	39,398	36,596	39,287	47,083	37,183	37,254	0.2%	1.8%
負債の部										
流動負債	12,866	13,347	9,158	7,924	10,879	18,327	9,118	9,402	3.1%	18.6%
固定負債	344	345	355	346	358	798	782	796	1.8%	129.7%
負債合計	13,379	13,861	9,683	8,439	11,376	19,264	10,039	10,337	3.0%	22.5%
純資産の部										
純資産合計	35,266	34,006	29,715	28,156	27,911	27,819	27,143	26,917	△0.8%	△4.4%
負債・純資産合計	48,645	47,868	39,398	36,596	39,287	47,083	37,183	37,254	0.2%	1.8%

4. 純営業収益の内訳

(単位:百万円)

(単位:百万円)

	2009/3				2010/3				前四半期 比増減率	2009/3	2010/3	増減率
	1Q	2Q	3Q	4Q	1Q	2Q	3Q	4Q		4Q累計	4Q累計	
受入手数料	4,446	3,103	2,556	2,451	3,671	3,572	3,303	3,363	1.8%	12,557	13,912	10.8%
トレーディング損益	292	267	97	101	258	214	235	226	△3.8%	759	934	23.0%
金融収益	107	102	66	56	61	68	64	57	△11.7%	332	252	△24.2%
その他の営業収益	195	124	129	156	158	149	157	180	14.7%	606	645	6.3%
金融費用	29	29	18	17	24	21	20	17	△17.3%	95	83	△12.3%
合計	5,013	3,568	2,831	2,748	4,126	3,984	3,740	3,810	1.9%	14,161	15,661	10.6%

5. トレーディング損益

(単位:百万円)

(単位:百万円)

	2009/3				2010/3				前四半期 比増減率	2009/3	2010/3	増減率
	1Q	2Q	3Q	4Q	1Q	2Q	3Q	4Q		4Q累計	4Q累計	
株 券 等	145	115	77	86	171	61	88	133	51.6%	425	455	7.2%
債券・為替等	147	152	19	15	86	152	146	92	△37.1%	334	478	43.2%
(債 券 等)	(145)	(153)	(15)	(20)	(92)	(171)	(147)	(94)	△36.0%	(334)	(505)	51.1%
(為 替 等)	(1)	(△0)	(4)	(△4)	(△5)	(△18)	(△0)	(△2)	—	(△0)	(△26)	—
合 計	292	267	97	101	258	214	235	226	△3.8%	759	934	23.0%

6. 受入手数料の内訳

(単位:百万円)

(単位:百万円)

	2009/3				2010/3				前四半期 比増減率
	1Q	2Q	3Q	4Q	1Q	2Q	3Q	4Q	

2009/3	2010/3	増減率
4Q累計	4Q累計	

委託手数料の主な内訳									
株 券	1,776	875	1,033	858	1,623	1,337	937	1,169	24.8%

4,544	5,068	11.5%
-------	-------	-------

募集売出しの主な内訳									
投 信	853	497	279	434	754	978	1,044	954	△8.7%

2,064	3,731	80.8%
-------	-------	-------

引受売出しの主な内訳									
新 規 公 開	1	1	3	1	0	7	0	17	—
既 公 開 ファイナンス	—	0	—	30	—	14	100	2	△97.2%
計	1	1	3	31	0	22	101	20	△80.1%

8	25	216.4%
30	117	285.5%
38	143	271.0%

その他の主な内訳									
受 益 証 券	1,433	1,394	1,012	920	1,015	1,070	1,099	1,065	△3.1%
そ の 他	364	323	204	187	261	153	94	143	51.3%
計	1,798	1,718	1,216	1,108	1,277	1,223	1,193	1,208	1.2%

4,760	4,251	△10.7%
1,080	652	△39.6%
5,841	4,903	△16.0%

7. 販売費・一般管理費の内訳

(単位:百万円)

(単位:百万円)

	2009/3期				2010/3期				前四半期 比増減率
	1Q	2Q	3Q	4Q	1Q	2Q	3Q	4Q	
取引関係費	531	620	497	489	408	401	378	275	△27.0%
人件費	2,469	2,218	2,127	2,083	2,248	2,174	2,083	2,073	△0.5%
不動産関係費	488	482	484	469	444	446	429	437	1.8%
事務費	718	634	684	591	551	516	529	545	3.1%
減価償却費	202	211	215	215	176	177	175	182	3.9%
租税公課	46	42	35	32	41	44	43	42	△0.8%
貸倒引当金繰入	0	△0	3	△2	1	△0	△1	△0	—
その他	219	196	167	166	164	141	155	137	△11.3%
合計	4,676	4,406	4,215	4,045	4,036	3,902	3,793	3,695	△2.6%

2009/3 4Q累計	2010/3 4Q累計	増減率
2,139	1,463	△31.6%
8,898	8,580	△3.6%
1,925	1,757	△8.7%
2,628	2,142	△18.5%
844	711	△15.8%
156	172	10.0%
0	—	—
750	598	△20.3%
17,345	15,427	△11.1%

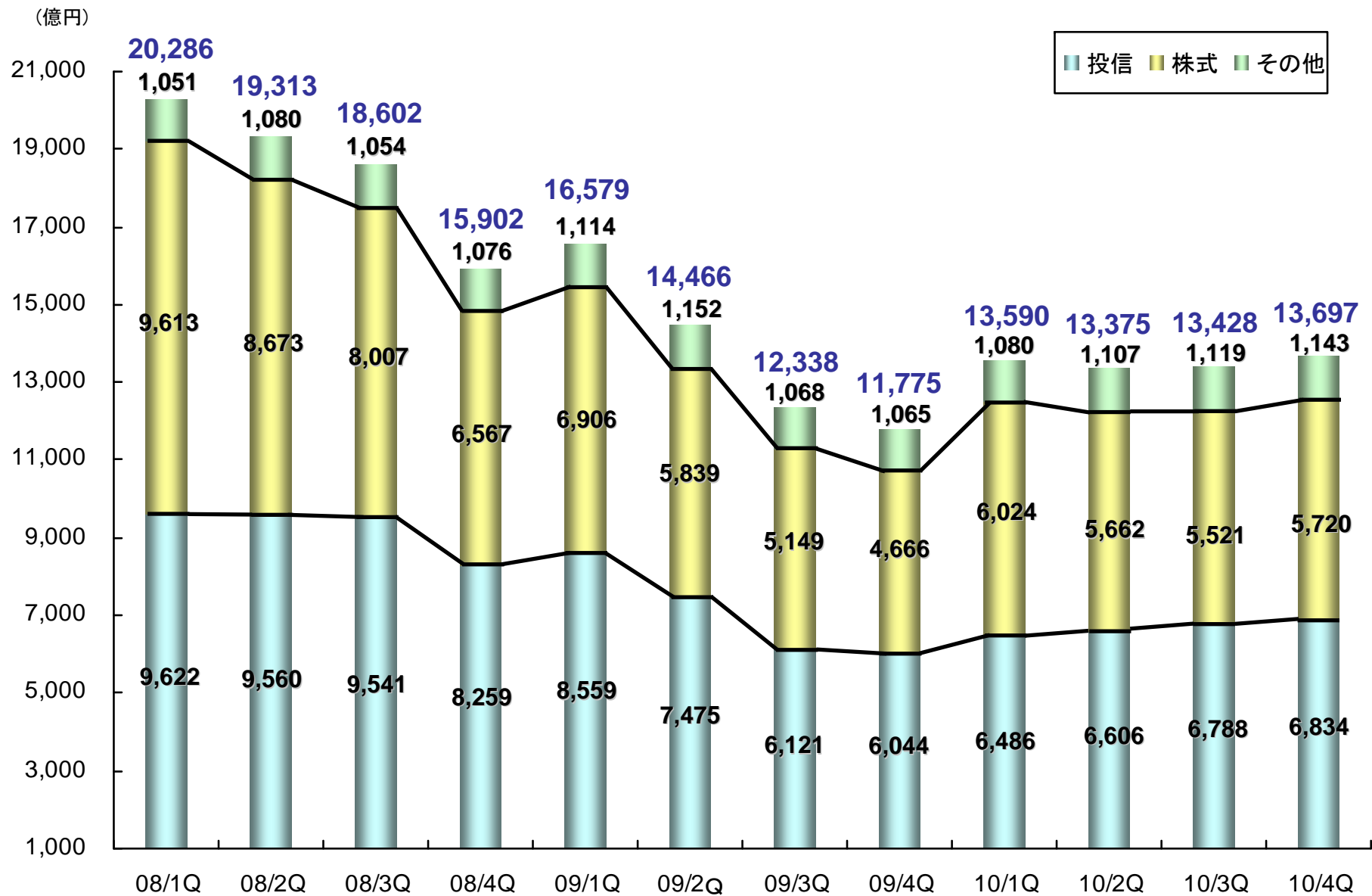
<参考> 固定費・変動費は単体にて表記

固定費	3,012	2,950	2,886	2,810	2,747	2,685	2,696	2,785	3.2%
変動費	1,355	1,223	1,101	990	1,057	1,004	892	682	△23.6%

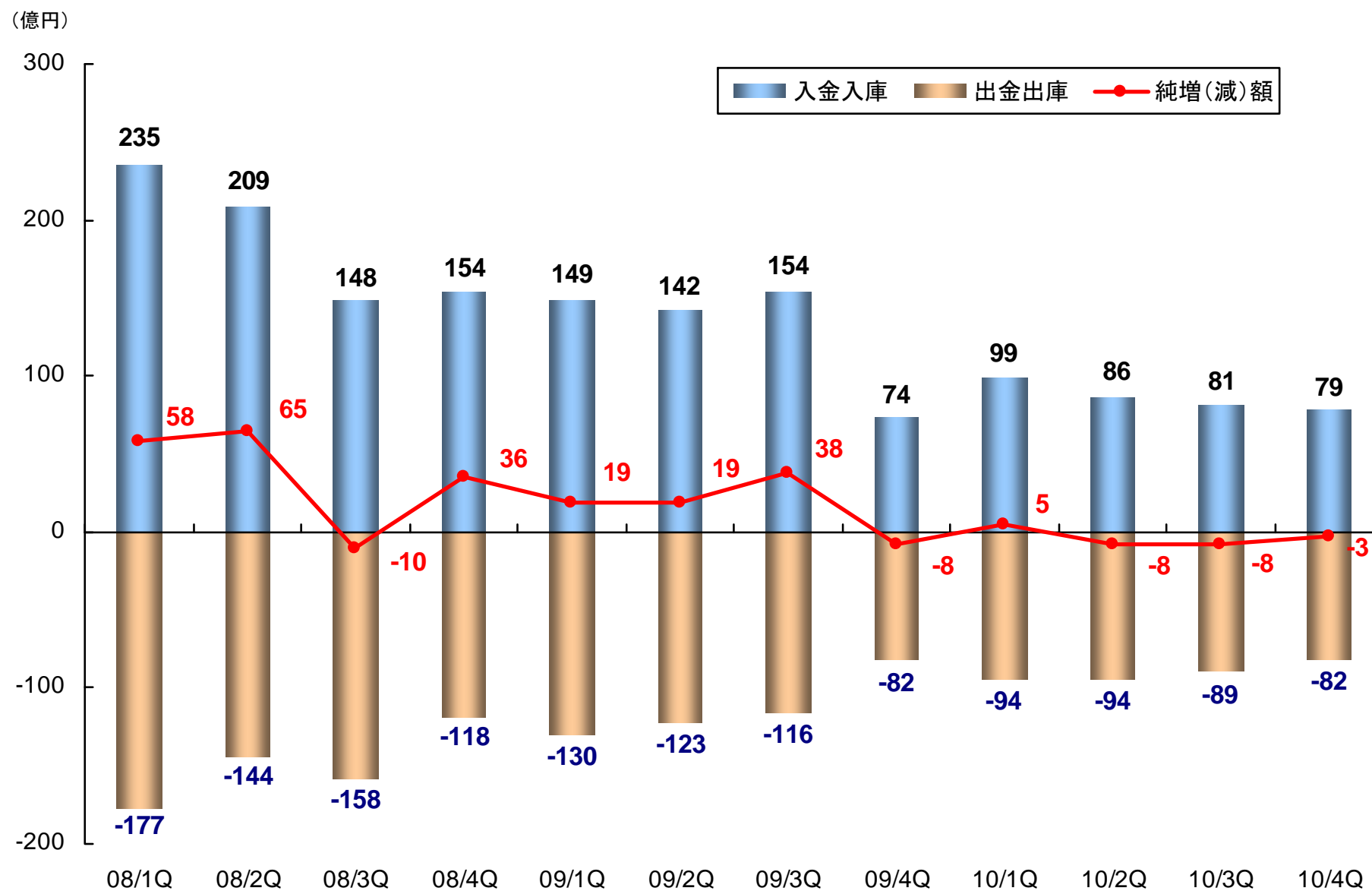
11,658	10,913	△6.4%
4,669	3,635	△22.1%

Ⅱ．業績の推移

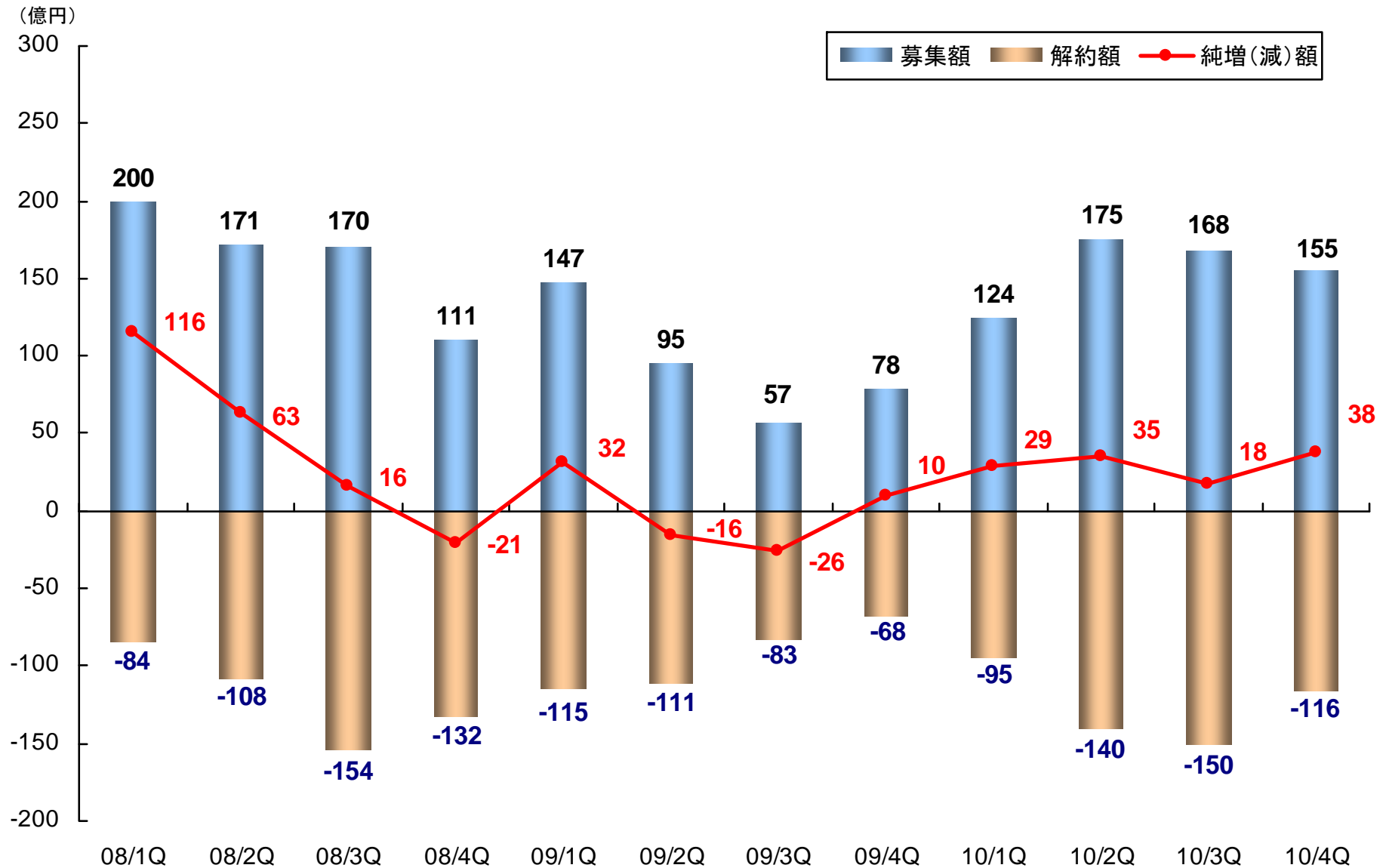
1. 預り資産の推移



2. 入金入庫・出金出庫・純増額の推移(月間平均)



3. 投資信託の募集・解約・純増額（月間平均） いちよし証券



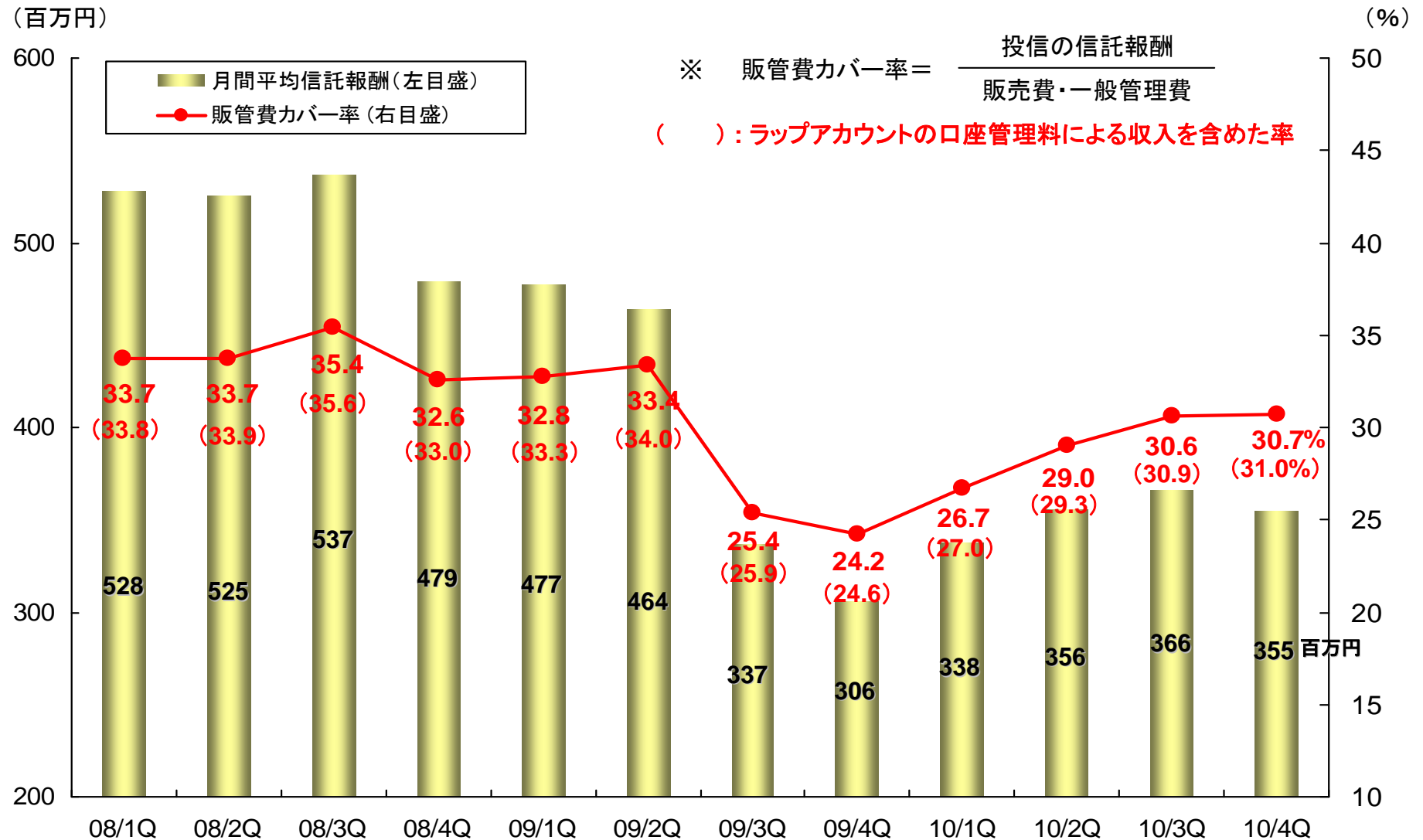
4. 投資信託 販売額上位5位(3ヵ月合算)

いちよし証券

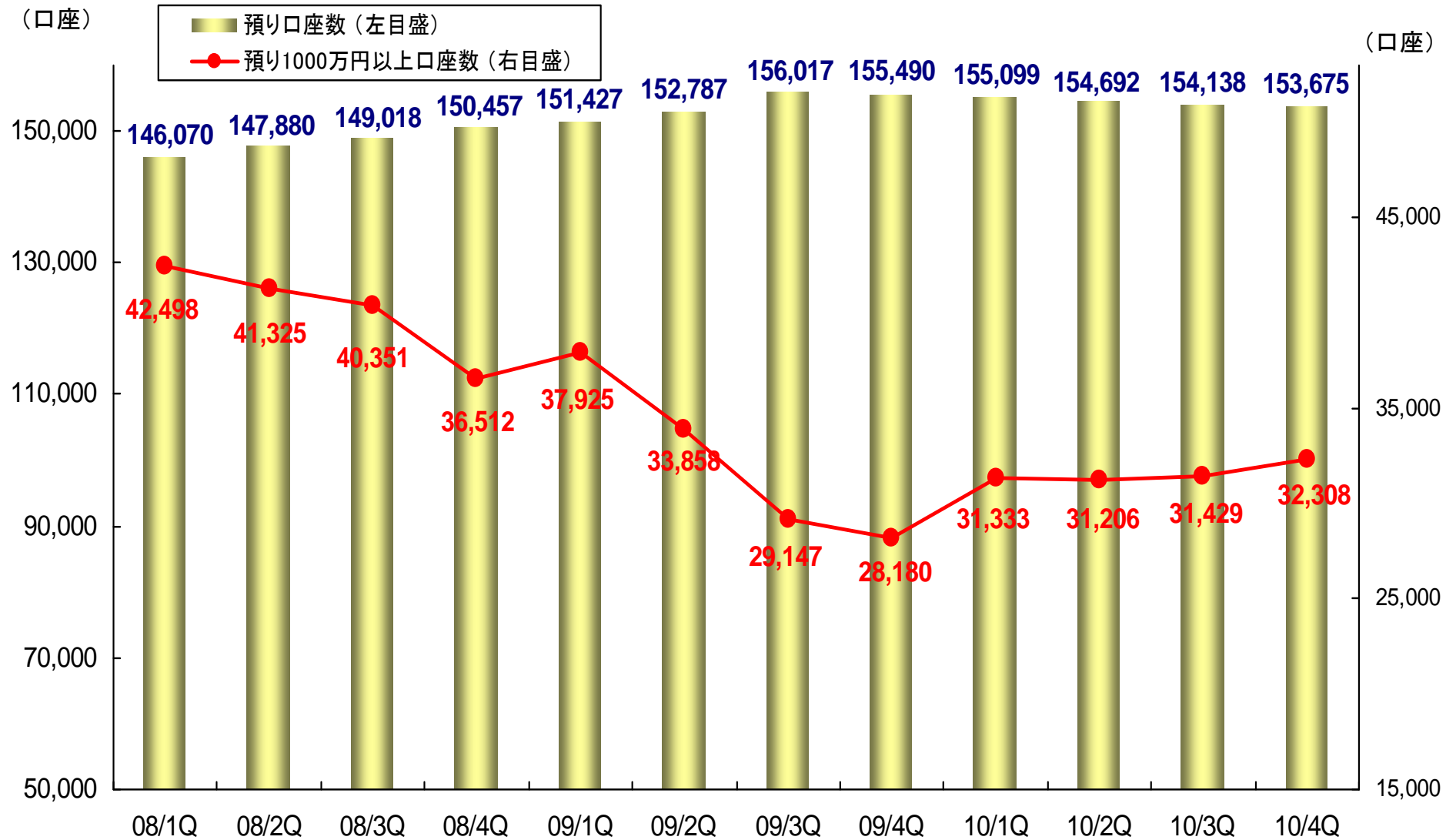
(単位:億円)

	2008/3				2009/3				2010/3			
	1Q	2Q	3Q	4Q	1Q	2Q	3Q	4Q	1Q	2Q	3Q	4Q
グローバル・ソブリン・オープン	71	125	114	101	131	160	89	78	78	244	153	115
メロン世界新興国ソブリン	187	148	113	80	172	32	10				76	91
HSBCアジア・クオリティ株式オープン												84
グローバル・リート・オープン						23	27	48	83	81	73	60
フィディリティ・米国優良株・ファンド												33
HSBC中国・クオリティ株式オープン									60	17		
HSBCブラジルオープン		30			15		5				59	
HSBCインド・インフラ株式オープン										81	45	
いちよし中小型株リカバリー・ファンド									61	5		
ピクテ・グローバルインカム	112		68	39	33	30	7	9				
HSBCチャイナオープン								34	26			
ピクテ・日本ナンバーワン								33				
HSBCロシアオープン	25	67	34	23	33	7	5					
グローバル・リート・プラス	97											
いちよしグロース1				38								

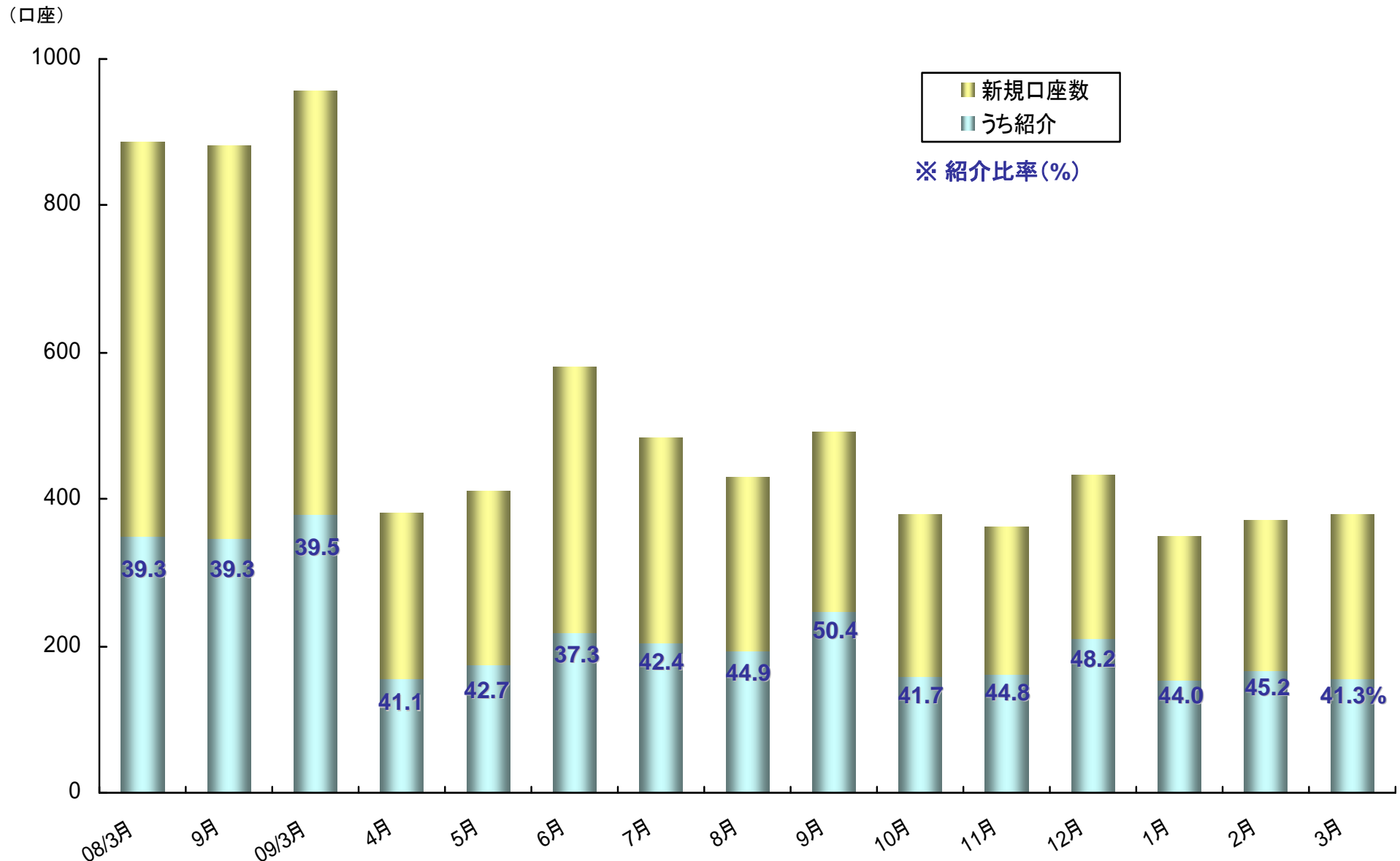
5. 信託報酬(月間平均)と販管費カバー率の推移(単体)



6. 預り口座数の推移(リテール)



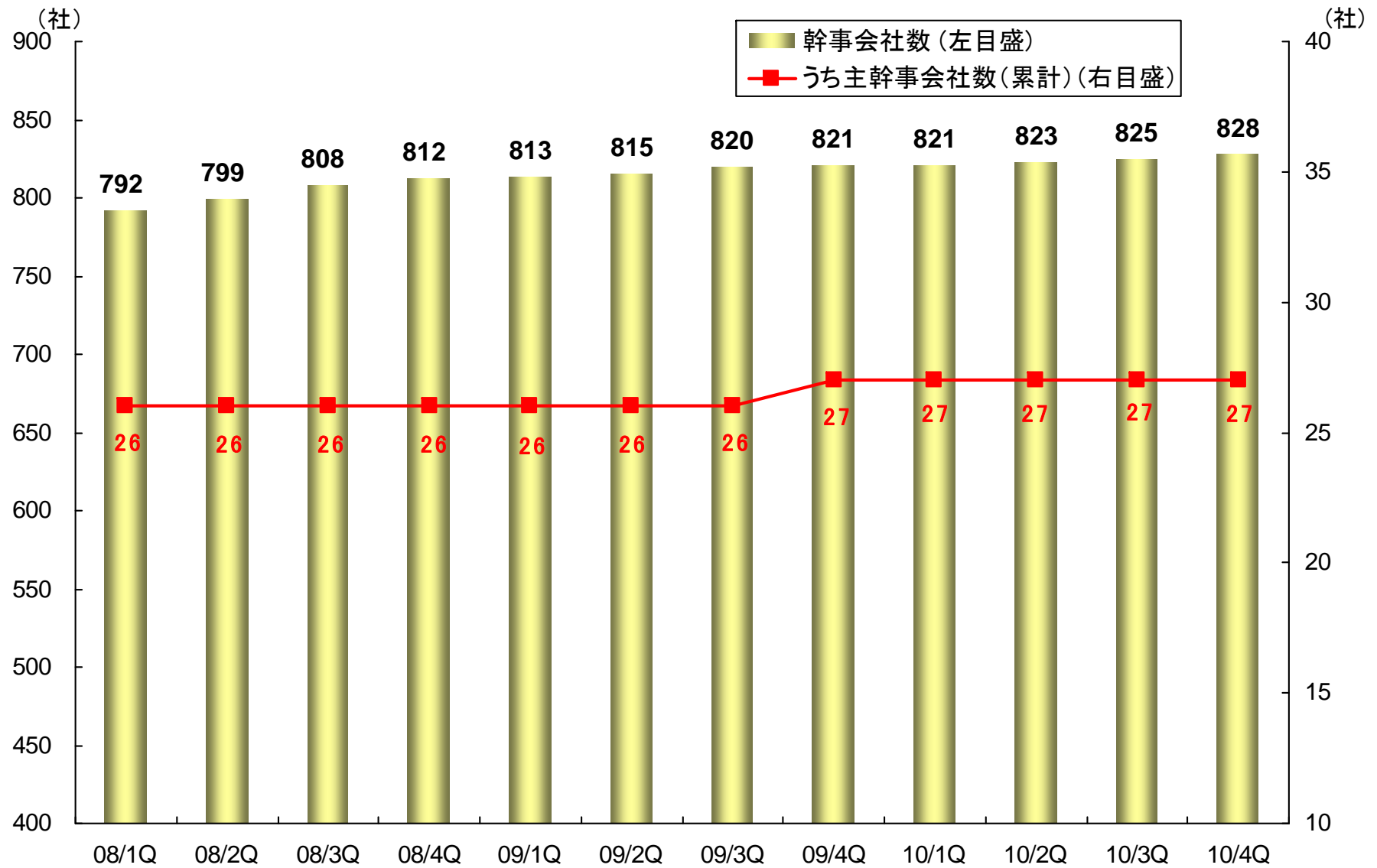
7. 新規口座数と紹介比率(リテール)



※ 08/3月～09/3月は期中の月間平均

※ 前回の資料(「2010年3月月期 第3四半期決算説明資料」)より、08/3月期以降について、リテール部門の数値を表示することとしたため、「2010年3月月期 第2四半期決算説明資料」以前の資料で表示致しましたホールセール部門も含んだ数値を変更しております。

8. 幹事会社数の推移(累計)



お問い合わせ先

いちよし証券株式会社 広報室

TEL:03-3555-6343 FAX:03-3555-2165

<http://www.ichiyoshi.co.jp>

この資料は、当社の情報提供を目的としたものであり、投資勧誘を目的としたものではありません。このページに掲載された資料の情報に基づき、株式等の有価証券投資を判断される場合には、銘柄の選択、売・買の別、投資の時期などの最終決定はご自身の判断でなさるようお願いいたします。

この資料に記載された計画や見通し等は、資料作成時点の当社の判断であり、その実現・達成を保証・約束するものではなく、また今後予告なしに変更されることがあります。この資料は、2010年3月31日現在のデータに基づき作成しております。

商号等/いちよし証券株式会社

金融商品取引業者 関東財務局長(金商)第24号

加入協会/日本証券業協会 (社)日本証券投資顧問業協会